



HELSINKI UNIVERSITY LIBRARY



ERASMUS A LA HELSINKI UNIVERSITY LIBRARY

V Compartir Coneixements

Xavier Beltrán - Marta Rial

Biblioteca d'Humanitats

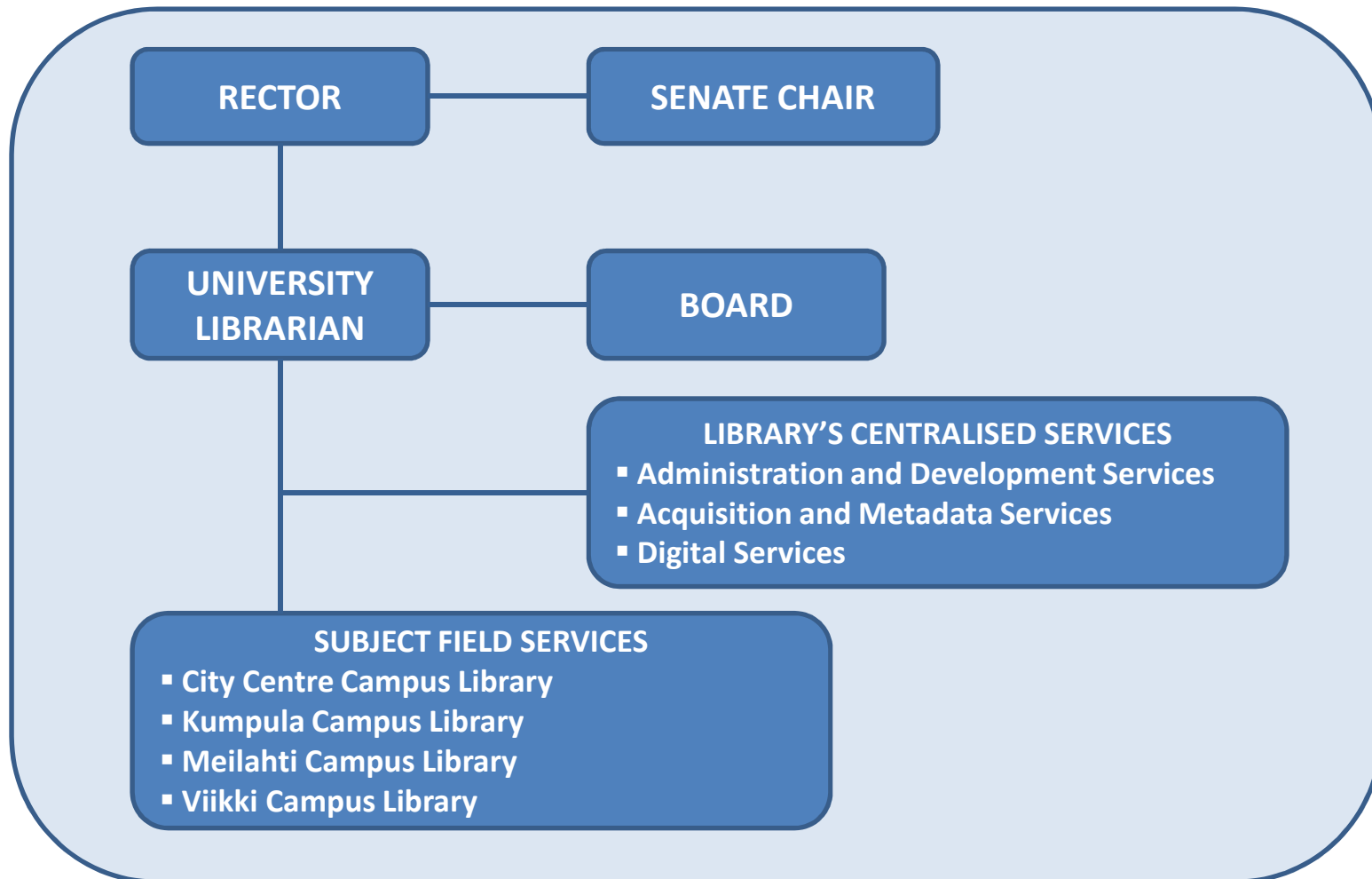
Juny 2011



- ❑ Fundada a Turku l'any 1640. Trasllat a Hèlsinki en 1828.
- ❑ Bilingüe (finès i suec), alguns ensenyaments en anglès.
- ❑ 11 facultats.
- ❑ 37.000 estudiants de grau, 30.000 estudiants educació contínua i universitat oberta.
- ❑ 8.700 treballadors. D'aquests, 4.800 són investigadors i professors.
- ❑ Pressupost anual 2011: 680 milions d'euros.
- ❑ Quatre campus a Hèlsinki (City Centre, Kumpula, Viikki i Meilahti) i altres 19 localitzacions a Finlàndia.



HELSINKI UNIVERSITY LIBRARY





HELSINKI UNIVERSITY LIBRARY



USUARIS

- Estudiants, investigadors i professors de la Universitat.
- Hospital universitari, centres de recerca i altres institucions.
- Tots els ciutadans.



HELSINKI UNIVERSITY LIBRARY



UN DIA A LA HELSINKI UNIVERSITY LIBRARY

- 6.300 visitants**
- 2.000 préstecs**
- 5.000 accessos a e-revistes**
- 8.000 consultes a bases de dades**
- 6 hores de formació**



HELSINKI UNIVERSITY LIBRARY



UN ANY A LA HELSINKI UNIVERSITY LIBRARY

- ❑ **Funcionament: 23 milions d'euros**
- ❑ **Adquisicions: 4.7 milions d'euros (més de la meitat en recursos digitals)**
- ❑ **Usuaris del servei de préstec: 43.000**
- ❑ **Nous carnets: 10.000**



HELSINKI UNIVERSITY LIBRARY



BIBLIOTEQUES

- City Centre Campus Library: Humanitats i Ciències Socials. Biblioteca Nacional de Finlàndia
- Kumpula Campus Library: Ciències i Informàtica
- Meilahti Campus Library Terkko: Medicina
- Viikki Campus Library: Biociències
- Serveis Centrals



**HELSINKI UNIVERSITY LIBRARY
CITY CENTRE CAMPUS LIBRARY**



CITY CENTRE CAMPUS LIBRARY

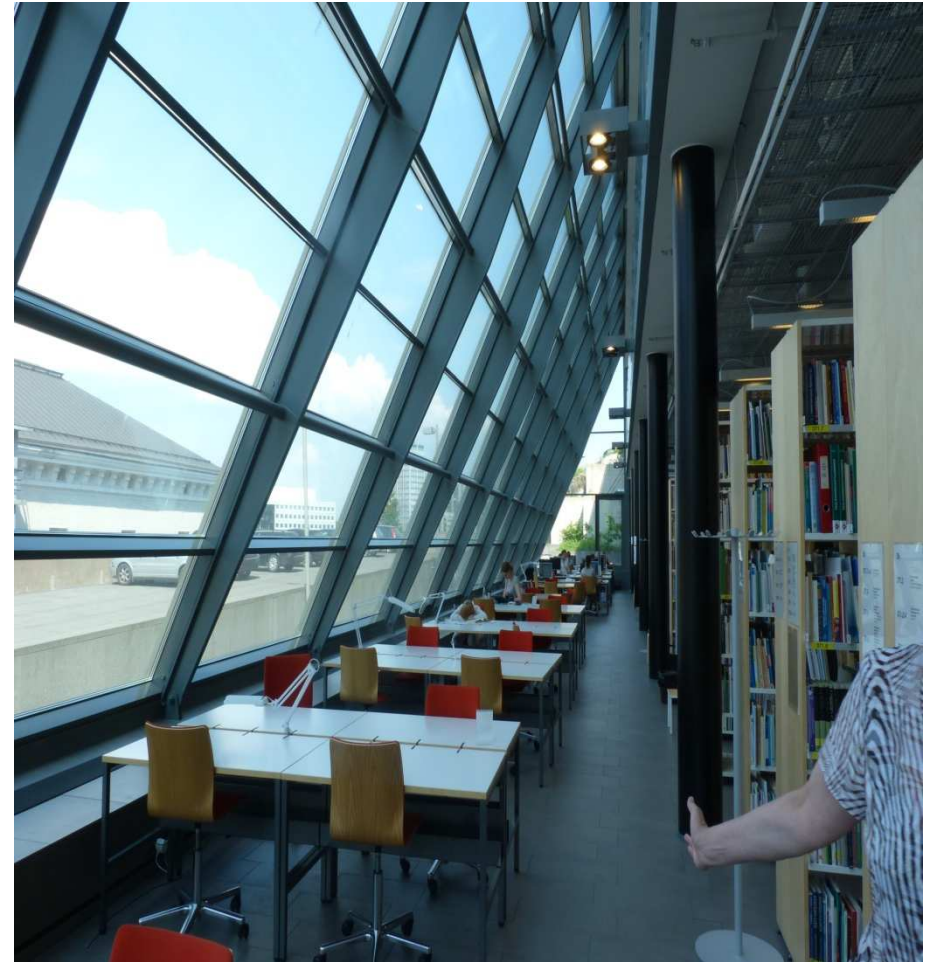


**HELSINKI UNIVERSITY LIBRARY
CITY CENTRE CAMPUS LIBRARY**



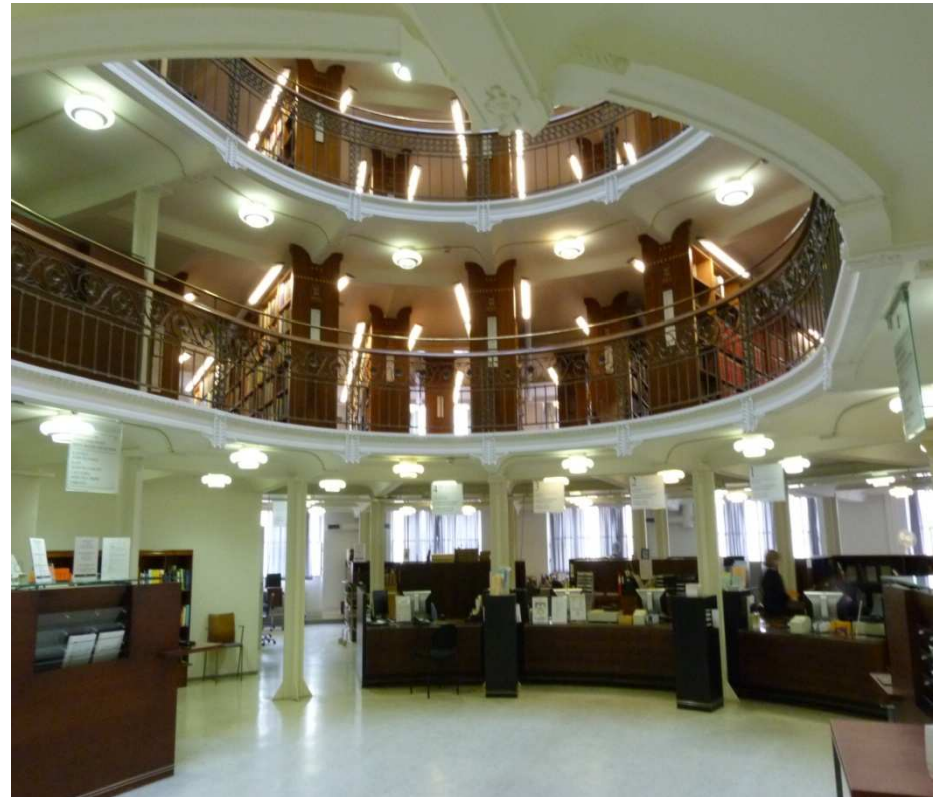
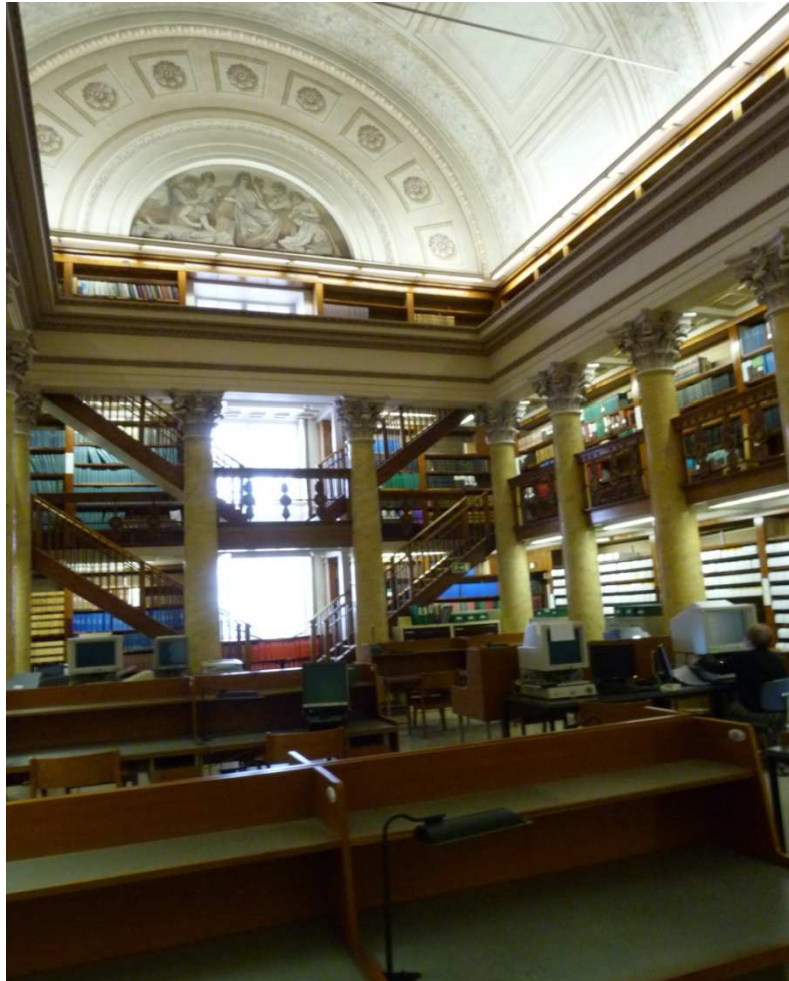


**HELSINKI UNIVERSITY LIBRARY
CITY CENTRE CAMPUS LIBRARY**





**HELSINKI UNIVERSITY LIBRARY
CITY CENTRE CAMPUS LIBRARY**





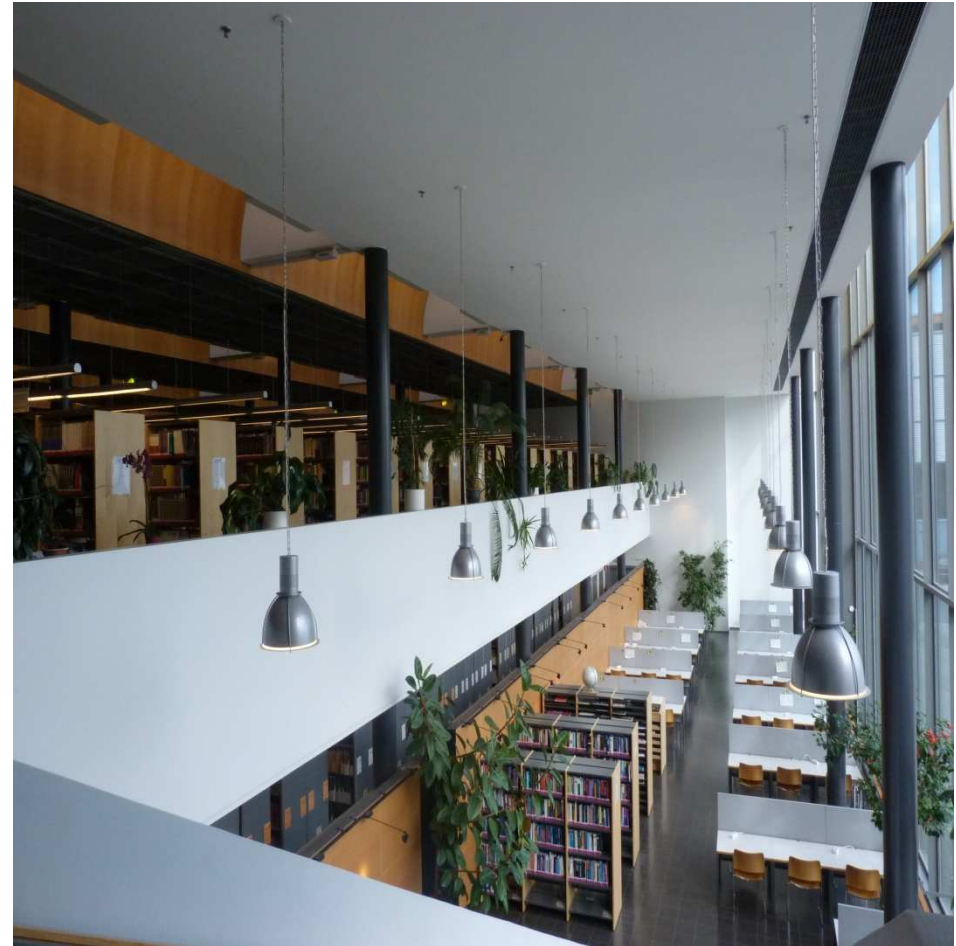
**HELSINKI UNIVERSITY LIBRARY
KUMPULA CAMPUS LIBRARY**



KUMPULA CAMPUS LIBRARY



**HELSINKI UNIVERSITY LIBRARY
KUMPULA CAMPUS LIBRARY**





**HELSINKI UNIVERSITY LIBRARY
VIIKKI CAMPUS LIBRARY**



VIIKKI CAMPUS LIBRARY



**HELSINKI UNIVERSITY LIBRARY
VIIKKI CAMPUS LIBRARY**





**HELSINKI UNIVERSITY LIBRARY
VIIKKI CAMPUS LIBRARY**





**HELSINKI UNIVERSITY LIBRARY
MEILAHTI CAMPUS LIBRARY TERKKO**



MEILAHTI CAMPUS LIBRARY TERKKO



**HELSINKI UNIVERSITY LIBRARY
MEILAHTI CAMPUS LIBRARY TERKKO**





**HELSINKI UNIVERSITY LIBRARY
MEILAHTI CAMPUS LIBRARY TERKKO**





HELSINKI UNIVERSITY LIBRARY



- ❑ Servei de préstec: molt automatitzat, nombre de documents il·limitat, penalització econòmica.
- ❑ Serveis de pagament en alguns casos.
- ❑ Bibliotecaris amb formació multidisciplinària.
- ❑ Formació d'usuaris: assignatura obligatòria en primer curs (ICT Driving Licence ⇒); cursos amb seguiment per part de bibliotecaris i professors; cursos de suport per a l'elaboració de tesis.



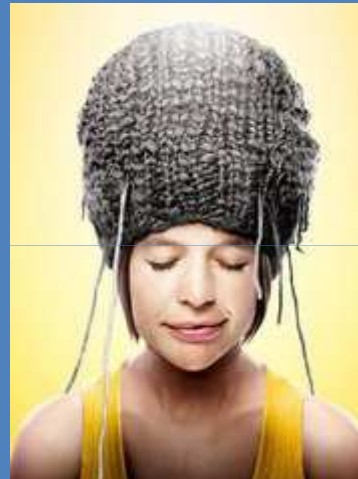
HELSINKI UNIVERSITY LIBRARY



- ❑ Personal informàtic a la plantilla de les biblioteques.
- ❑ Serveis digitals de producció pròpia:
 - ❑ MyTerkko ⇒
 - ❑ Scholar Chart ⇒
 - ❑ Feed Navigator ⇒
 - ❑ Medic ⇒



HELSINKI UNIVERSITY LIBRARY



Kiitos! - Moltes gràcies!