



SITUACIÓ - esc. 1/20.000



ORTOFOTO - esc. 1/5.000

equipaments vial secundari vial principal eixos viaris zones verdes



FAÇANA CASA BLOC + PREEXISTÈNCIES AL SOLAR



CARRER LANZAROTE (FAÇANA EST DEL SOLAR)

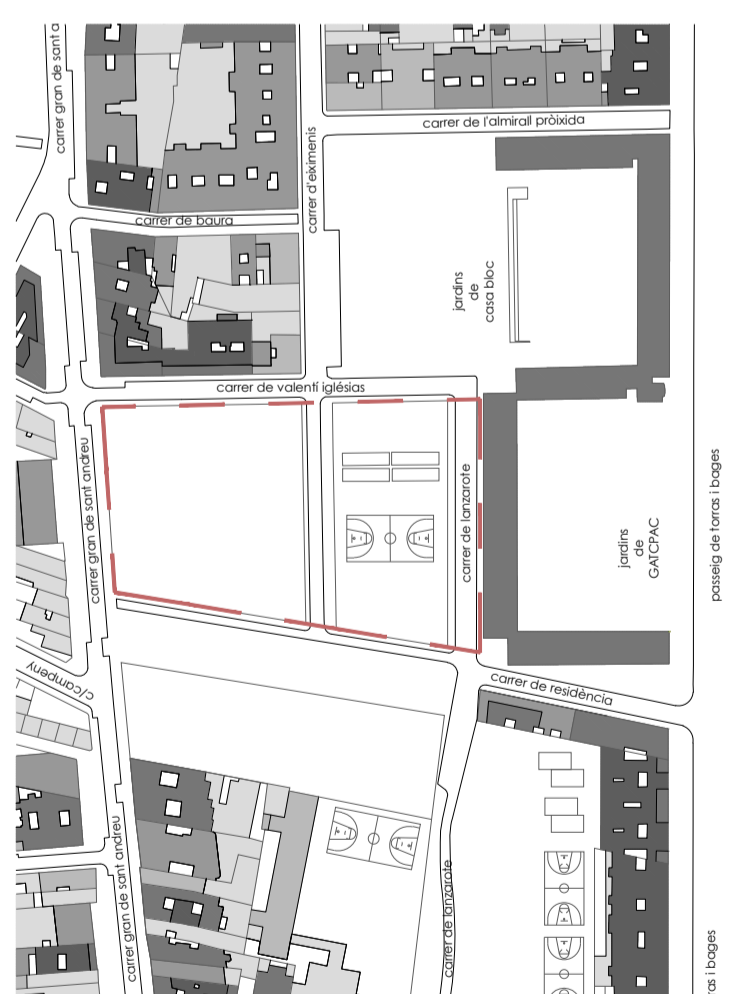


CARRER RESIDÈNCIA + MITGERA ESCOLA

PUNTS ESTRATÈGICS

1_ PREEXISTÈNCIES

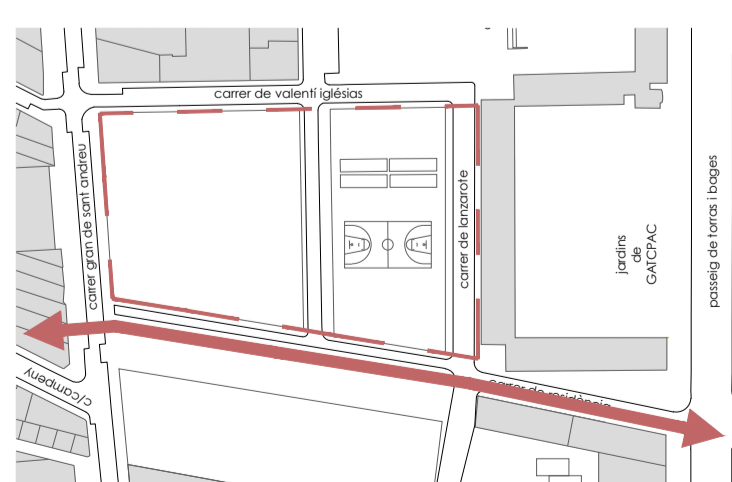
Ens trobem al barri de Sant Andreu de Barcelona. Un barri on predominen les cases de cos però també blocs d'habitatges de gran alçada. Tot l'àmbit està inclòs en el PGM, una zona destinada a equipament i l'altra a zona verda, per tant l'edificació existent (en estat bastant ruïnós) no es té en consideració pel projecte. L'àmbit llinda a oest amb el carrer Gran de Sant Andreu (eix vertebrador al barri), a est amb la Casa Bloc (emblema del GATPAC i bé d'interès cultural), que ens separa del passeig Torres i Bages on s'inicia la nova eixample; a nord ens trobem el carrer Valentí Iglesias amb edificis d'habitatges de gran alçada, i a sud el carrer Residència amb una gran mitgera i el tester d'una escola.



PB - PB+1 PB+4 - PB+5
 PB+2 - PB+3 PB+6 - PB+7
 PB+8 - PB+x

2_ ALINEACIÓ DE VIARI

Tal com planteja el PERI, s'alineja el viari del carrer de Residència amb el carrer de Campeny per crear així un nou eix d'ordenació molt important pel barri. És un eix que connecta l'avinguda Meridiana amb el passeig de Torres i Bages travessant el carrer Gran de Sant Andreu. Amb aquest nou eix principal generem façana a la proposta i ens separem del tester de la Casa Bloc donant-li l'espai que necessita.



3_ SATURACIÓ DE TRÀNSIT, CANVI DE PRIORITATS

En tractar-se del casc antic del barri, ens trobem amb uns carrers estrets i amb edificació de gran alçada per on passa el trànsit rodat i satura la zona de contaminació i cotxes. Es proposa així la peatonalització de la illa, donant prioritat al vianant davant del trànsit rodat. D'aquesta manera es dona aire al barri generant una nova zona d'estar, noves connexions i noves circulacions. Es busca aconseguir la unió de tots els espais verds.

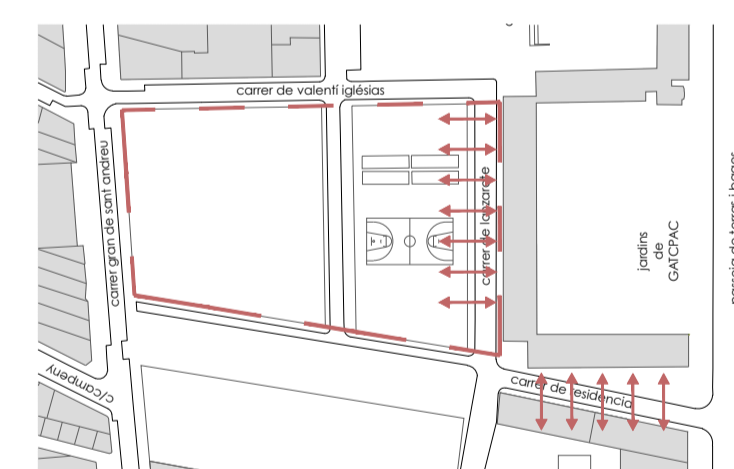


4_ CONNEXIÓ ZONES VERDES

Pel que fa als espais verds, es proposa la connexió entre ells, creant un gran espai dins del barri. El carrer Lanzarote es converteix en un espai de pas i d'estar que fa de nexa entre les grans zones verdes.

5_ RELACIÓ CASA BLOC

No podem oblidar la presència de la Casa Bloc. Un edifici d'habitatge emblema del GATPAC construït el 1933 i declarat Bé d'Interès Cultural. Decidim potenciar la Casa com a referent històric del barri. Per tant, es separa l'edificació de les seves façanes i es dona aire a les zones verdes que el formen. D'altra banda, l'edifici s'adapta al solar i no creix en altura, fet que generarà noves visuals des del carrer Gran de Sant Andreu.



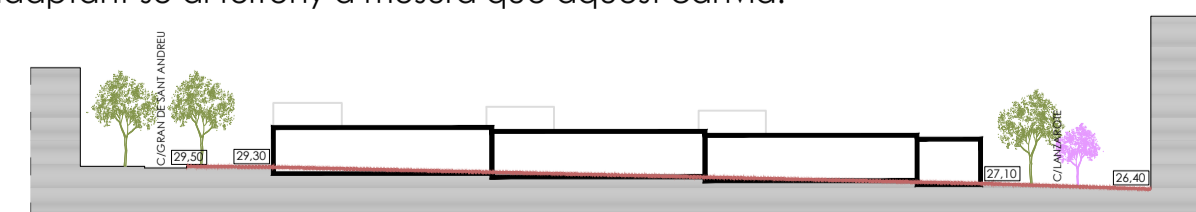
6_ PUNTS D'ACCÉS, DESENVOLUPAMENT EN PLANTA

Es plantegen dos accessos. El primer i principal, pel carrer Residència, que ens condueix al hall d'entrada i ens distribueix cap a tots els espais interiors de l'escola. Un segon accés, pel carrer Gran de Sant Andreu, ens permet accedir directament als equipaments de l'escola que també donen servei al barri; d'aquesta manera, la biblioteca i la sala d'actes poden tenir un horari diferent de l'escola.



7_ ADAPTACIÓ AL TERRENY

L'àmbit del projecte presenta un desnivell gairebé de 3m entre l'extrem nord-oest i l'extrem sud-oest. Es planteja doncs, l'adaptació de l'edifici al terreny existent. En comptes de plantejar un gran buidat i que l'edifici quedi parcialment enterrat, es planteja una solució més òptima: un edifici esglaonat que va adaptant-se al terreny a mesura que aquest canvia.



8_ COBERTA AJARDINADA ALJUB

Tenint en compte l'alçada de les edificacions de l'entorn i el desenvolupament en planta baixa de la nostra proposta, es planteja fer de la coberta una cinquena façana. Amb aquesta raó, es proposa una coberta ajardinada amb un cert dinamisme produït per les diferents alçades obtingudes. S'aprofita la coberta per potenciar la seva inèrcia, millorar les condicions tèrmiques del edifici i generar un benefici pel barri pel que es proposa una coberta aljub.



ESTAT ACTUAL + PROPOSTA

