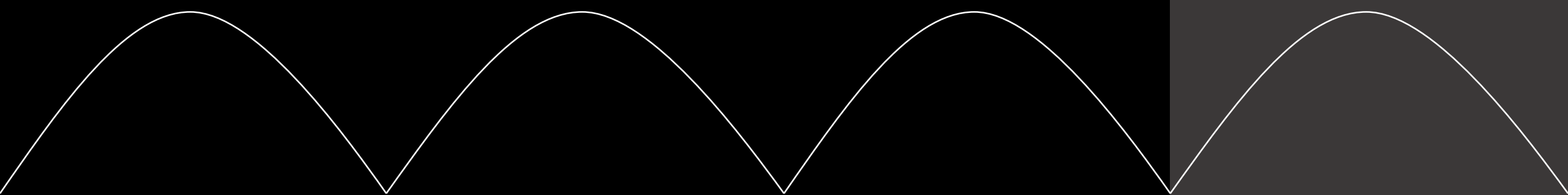
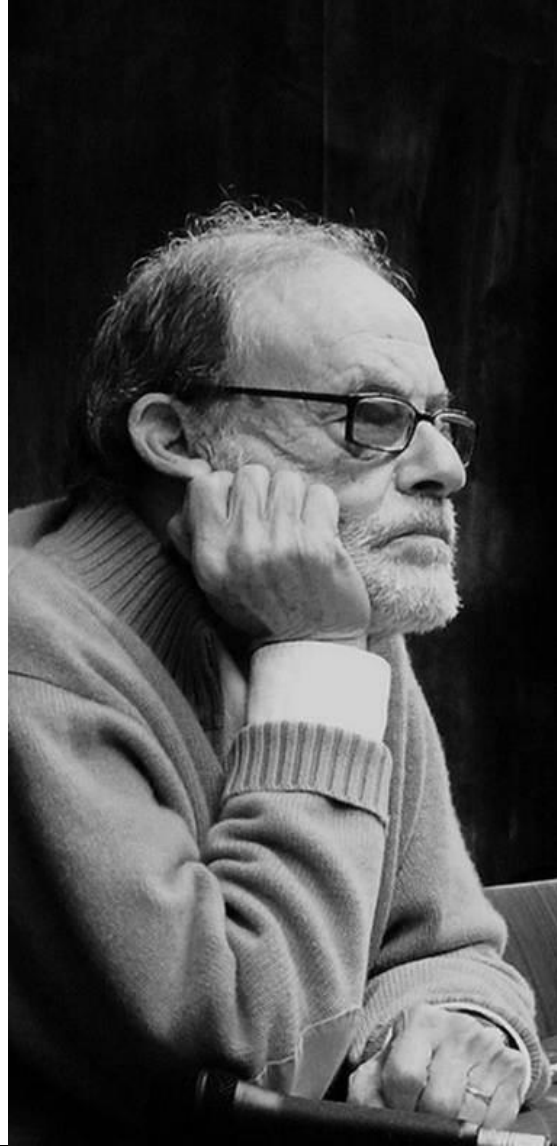


Os Contornos da pugna

com base no livro
**A poética da
economia e as
abóbodas**
de_pedrofioriARANTES

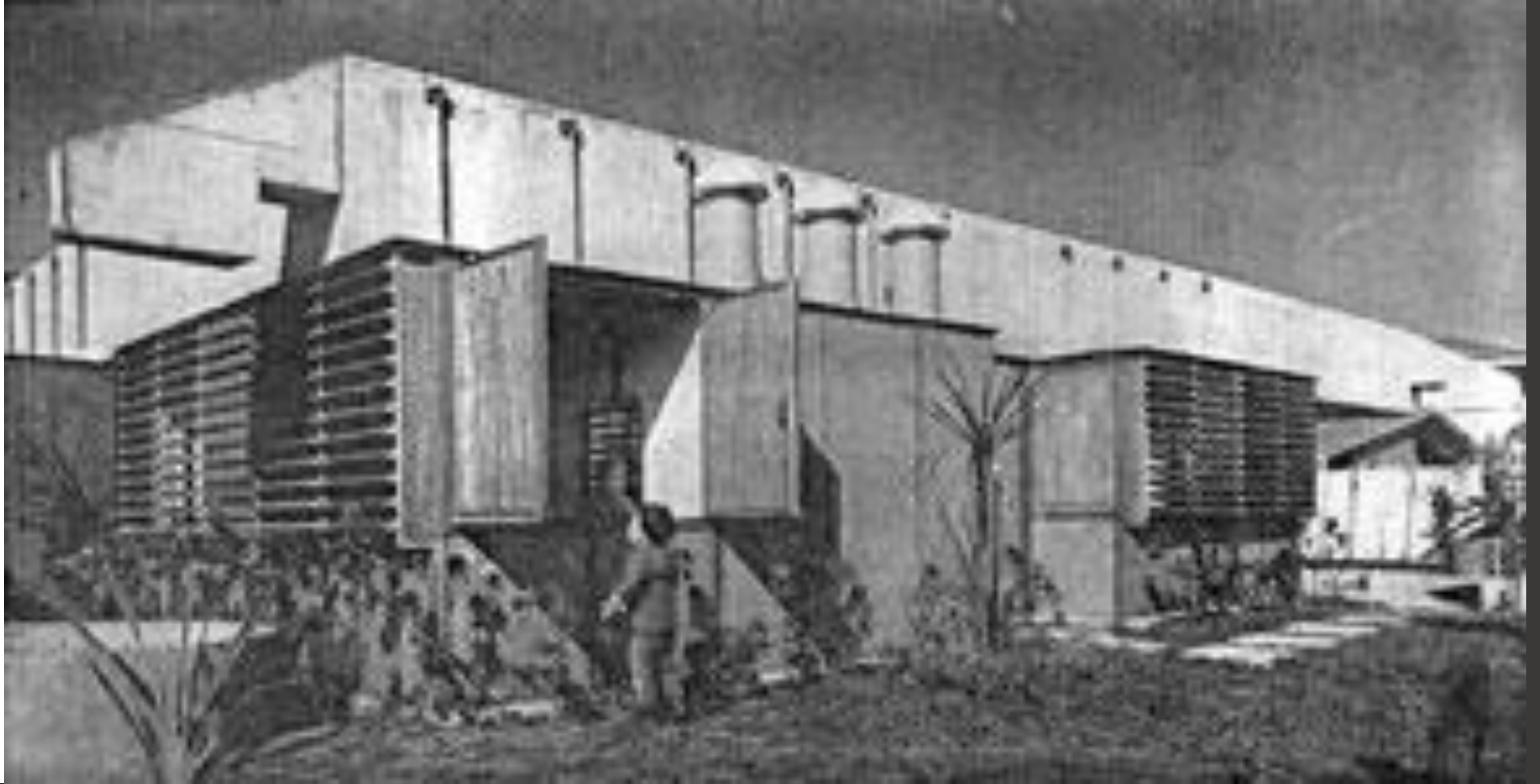
CHAC IV_2.2016
discente
_írisTAKASHIMA
docente
_andréiaMOASSAB





Artigas X Sergio Ferro_Flávio Império_rodrigo lefèvre

primeira experiência_
Casa Boris Fausto_1961

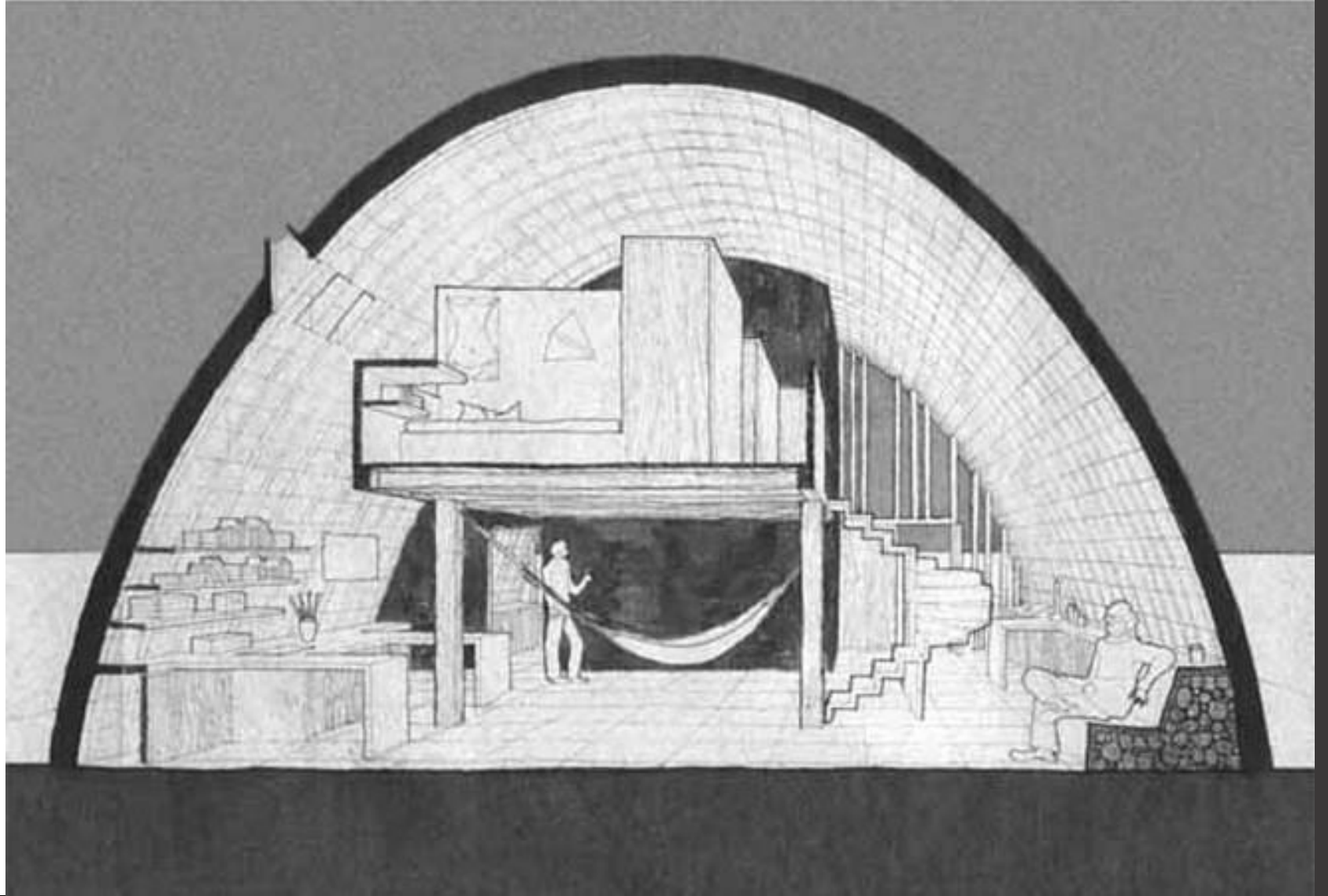


casa Boris Fausto_1961

segunda experiência_
Arquitetura nova



casa Dino Zucchi_1971



casa Dino Zamataro_1971



casa Dino Zamataro_1971



casa Dino Zucchi_1971



casa Dino Zamataro_1971

a resposta de Artigas através do
Conjunto Zezinho Magalhães



Conjunto Zezinho Magalhães Prado_



Conjunto Zezinho Magalhães Prado_



Referências_

_ARANTES, PEDRO FIORI. Arquitetura Nova: Sérgio Ferro, Flávio Império e Rodrigo Lefèvre, de Artigas aos mutirões/ Pedro Fiori Arantes; posfácio de Roberto Schwarz.- São Paulo. Editora 34,2002.

_A FUNÇÃO SOCIAL DO ARQUITETO, VILANOVA ARTIGAS. Disponível em: <<http://arquitetovictorchinaglia.blogspot.com.br/2015/10/a-funcao-social-do-arquiteto-vilanova.html>> acesso: 09/11/2016

_ARQUITETURA NOVA BRASILEIRA. Disponível em: <<http://www.vitruvius.com.br/revistas/read/arquitextos/16.188/5919/>>

_ARQUIVO ARQ. Disponível em: <<http://www.arquivo.arq.br/residencia-dino-zammataro>>

_CECAP ZEZINHO MAGALHÃES PRADO, UM DETALHE 1:1. Disponível em: <<http://www.au.pini.com.br/arquitetura-urbanismo/251/artigo338509-1.aspx>>

_FLÁVIO IMPÉRIO. Disponível em: <<https://arcoweb.com.br/noticias/design/site-acervo-vida-obra-cenografo-flavio-imperio>> acesso: 09/11/2016

_RODRIGO LEFÈVRE. Disponível em: <<http://www.arquivo.arq.br/rodrigo-lefevre>> acesso: 09/11/2016

_VIO MUNDO. Disponível em: <<http://www.viomundo.com.br/denuncias/sergio-ferro-o-silencio-da-usp-e-da-fau-usp-faz-delas-aliadas-dos-crimes-da-ditadura.html>> acesso: 09/11/2016