



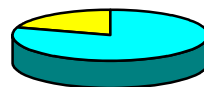
## BIBLIOTHEQUE DEPARTEMENTALE DE SAONE-ET-LOIRE

# Rapport d'activité 2007 en bref

### La desserte

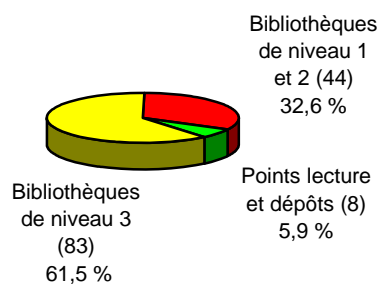
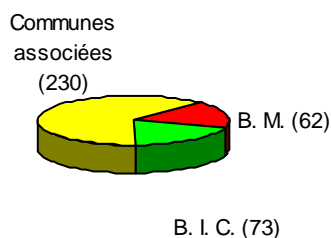
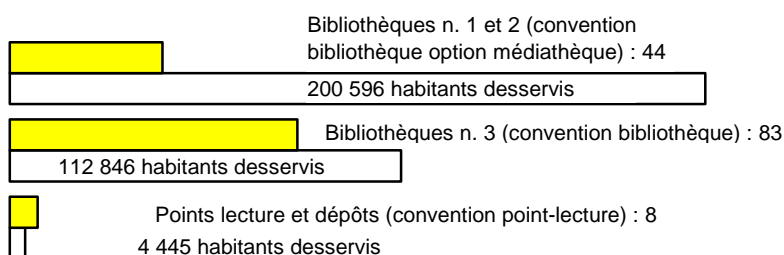


**64,2 % des communes**  
de moins de 10 000 habitants  
sont desservies par la BDSL

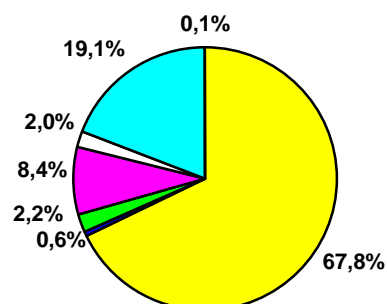


**80 % des habitants des communes de**  
moins de 10 000 habitants  
sont desservis par la BDSL

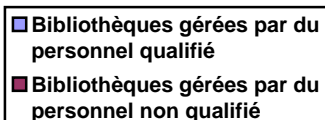
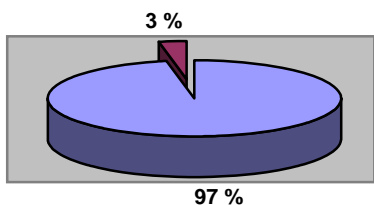
### Le réseau



### Les acteurs



- 1 - Bénévoles non qualifiés (850)
- 2 - Contrats aidés non qualifiés (7)
- 3 - Salariés non qualifiés (27)
- 4 - Professionnels salariés (105)
- 5 - Salariés qualifiés (25)
- 6 - Bénévoles qualifiés (239)
- 7 - Contrats aidés qualifiés (1)



## Les moyens

Budget d'acquisition BM et BIC	639 938 €	soit	2,02 €/ habitant
Budget d'acquisition BDSL	<u>261 252 €</u>		
	901 190 €	soit	2,83 €/ habitant

→ *Moyenne nationale :*

**2,53 €/ habitant**

## L'offre documentaire

L'offre totale des bibliothèques du réseau est de 1 227 892 livres, soit 3,86 livres par habitant desservi.  
L'offre moyenne par bibliothèque est de 9 095 livres.

## Les locaux

21 507 m<sup>2</sup> de locaux  
Moyenne : 0,06 m<sup>2</sup> par habitant, 159 m<sup>2</sup>

→ *Moyenne nationale : 0,057 m<sup>2</sup> par habitant*

## L'informatisation

75 bibliothèques sont informatisées (55,5 % du réseau),  
48 offrent un accès à Internet (35,5 % du réseau),  
53 possèdent une station multimédia (39 %).

## Les résultats

### Les lecteurs

54 944 lecteurs, soit 17,3 % de la population

→ *Moyenne nationale en 2005 : 16,61 % ; 24 % dans les communes de moins de 10 000 habitants.*

37 % d'hommes et 63 % de femmes

38,8 % d'enfants de moins de 14 ans (38,6 % en 2006)

12,5 % de 14 - 24 ans (12,3 % en 2006)

34,4 % de 25 - 59 ans (32,4 % en 2006)

14,3 % plus de 60 ans (16,7 % en 2006)

## Les prêts

1 191 509 livres prêtés soit 3,75 livres par habitant et 21,7 livres par lecteur

41 306 prêts de documents sonores

## QUELQUES MOYENNES

Ces moyennes permettent de situer chaque bibliothèque, en comparaison avec les résultats de commune de taille comparable.

### Le réseau

Bibliothèques municipales et intercommunales :	(230 578 habitants)	135
- Communes sièges d'une bibliothèque		
- Communes associées à une bibliothèque (73 bibliothèques intercommunales)	<u>(87 309 habitants)</u>	<u>230</u>
<b>TOTAL RESEAU</b>	(317 887 habitants, soit 80 % de la population)	<b>365</b>

### Le budget

*Dépenses d'achat de livres, périodiques et documents sonores.*

	Budget moyen	Dépenses par habitant
moins de 1 000 habitants	1 087 €	1,66 €
de 1 000 à 3 000 habitants	3 154 €	1,94 €
plus de 3 000 habitants	12 950 €	2,11 €
<b>Ensemble du réseau BDSL</b>	<b>4 812 €</b>	<b>2,02 €</b>

→ *Moyenne nationale de 2005 :*

**2,53 €**

→ *Recommandations du Centre National du Livre*

**2 €**

### L'offre documentaire

*Livres appartenant en propre à la bibliothèque ou au relais de lecture (livres de la BDSL exclus).*

	Fonds moyen	Livres par habitant
moins de 1 000 habitants	3 796	5,85
de 1 000 à 3 000 habitants	6 236	3,84
plus de 3 000 habitants	21 884	3,56
<b>Ensemble du réseau BDSL</b>	<b>9 095</b>	<b>3,86</b>

## Le local

Surface à usage exclusif de la bibliothèque (locaux polyvalents exclus)

	Surface moyenne	Surface / habitant (m <sup>2</sup> /habitant)
moins de 1 000 habitants	61 m <sup>2</sup>	0,094
de 1 000 à 3 000 habitants	110 m <sup>2</sup>	0,068
plus de 3 000 habitants	390 m <sup>2</sup>	0,063
<b>Ensemble du réseau BDSL</b>	<b>159 m<sup>2</sup></b>	<b>0,068</b>

→ *Recommandations du Ministère de la Culture (DGD) : 0,07 m<sup>2</sup>, avec un minimum de 100 m<sup>2</sup>.*

## Les horaires

Heures d'ouverture hebdomadaire au public

	Ouverture hebdomadaire moyenne
moins de 1 000 habitants	5 h
de 1 000 à 3 000 habitants	7 h 30
plus de 3 000 habitants	16 h 25
<b>Ensemble du réseau BDSL</b>	<b>8 h 44</b>

→ *Recommandations du Ministère de la Culture :*

→ *Moyenne nationale 2005 : communes de 2 000 habitants :*

*10 heures minimum*

*11 h 50*

*18 h 27*

## Les résultats

Pourcentage de la population inscrite à la bibliothèque et nombre de prêts par habitant et par lecteur

	Inscrits / population	Prêts de livres / habitant	Prêts / lecteur
moins de 1 000 habitants	24,5 %	3,91	16
de 1 000 à 3 000 habitants	17,7 %	3,43	19,4
plus de 3 000 habitants	16,1 %	3,88	24,2
<b>Ensemble du réseau BDSL</b>	<b>17,3 %</b>	<b>3,75</b>	<b>21,7</b>

→ *Moyenne nationale d'inscrits en 2005 pour les communes de moins de 10 000 habitants : 24 %*

## Les animations

En 2007, 63 bibliothèques (46,6 % du réseau) ont consacré un budget spécifique à l'animation (en moyenne 0,14 € par habitant).



Le rapport d'activité intégral "Statistiques 2007" est disponible auprès de chaque bibliothèque ou sur demande à la BDSL - 81, Chemin des Prés - 71850 CHARNAY-LES-MACON.