

Résultats de l'enquête sur les pratiques et besoins documentaires auprès des doctorants et chercheurs du PRES Université Paris-Est

Identité

Dans quelle tranche d'âge vous situez vous ?

- Moins de 25 ans
 De 25 à 45 ans
 De 46 à 60 ans
 Plus de 60 ans

La réponse est obligatoire.

CLASSE D'AGE

	Nb	% cit.
Moins de 25 ans	65	8,1%
De 25 à 45 ans	571	71,6%
De 46 à 60 ans	132	16,5%
Plus de 60 ans	30	3,8%
Total	798	100,0%

De quelle catégorie faites-vous partie?

- chercheurs ou enseignants chercheurs
 doctorants
 ingénieurs

La réponse est obligatoire.

catégorie

	Nb	% cit.
chercheurs ou enseignants chercheurs	350	43,9%
doctorants	382	47,9%
ingénieurs	66	8,3%
Total	798	100,0%

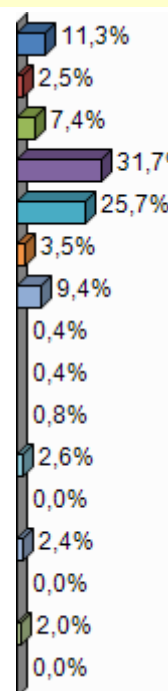
Quel est votre établissement de rattachement?

- | | |
|--|---|
| <input type="radio"/> École des Ponts ParisTech | <input type="radio"/> ESIEE Paris |
| <input type="radio"/> Laboratoire central des ponts et chaussées (IFSTTAR au 1er janvier 2011) | <input type="radio"/> Université Paris-Est Créteil Val de Marne |
| <input type="radio"/> Université Paris-Est Marne-la-Vallée | <input type="radio"/> École nationale vétérinaire d'Alfort |
| <input type="radio"/> Centre scientifique et technique du bâtiment | <input type="radio"/> École des ingénieurs de la Ville de Paris |
| <input type="radio"/> École nationale supérieure d'architecture de la ville et des territoires à Marne-la-Vallée | <input type="radio"/> École nationale supérieure d'architecture de Paris-Belleville |
| <input type="radio"/> École nationale supérieure d'architecture de Paris-Malaquais | <input type="radio"/> École spéciale des travaux publics |
| <input type="radio"/> Institut géographique national - École nationale des sciences géographiques | <input type="radio"/> Institut national de l'audiovisuel |
| <input type="radio"/> Institut national de recherche sur les transports et leur sécurité (IFSTTAR au 1er janvier 2011) | <input type="radio"/> Pôle de compétitivité Advancity Ville & mobilités Durables |

La réponse est obligatoire.

établissement

	Nb	% cit.
École des Ponts ParisTech	90	11,3%
ESIEE Paris	20	2,5%
Laboratoire central des ponts et chaussées (IFSTTAR au 1er janvier 2011)	59	7,4%
Université Paris-Est Créteil Val de Marne	253	31,7%
Université Paris-Est Marne-la-Vallée	205	25,7%
École nationale vétérinaire d'Alfort	28	3,5%
Centre scientifique et technique du bâtiment	75	9,4%
École des ingénieurs de la Ville de Paris	3	0,4%
École nationale supérieure d'architecture de la ville et des territoires à Marne-la-Vallée	3	0,4%
École nationale supérieure d'architecture de Paris-Belleville	6	0,8%
École nationale supérieure d'architecture de Paris-Malaquais	21	2,6%
Institut géographique national - École nationale des sciences géographiques	19	2,4%
Institut national de recherche sur les transports et leur sécurité (IFSTTAR au 1er janvier 2011)	16	2,0%
Total	798	100,0%

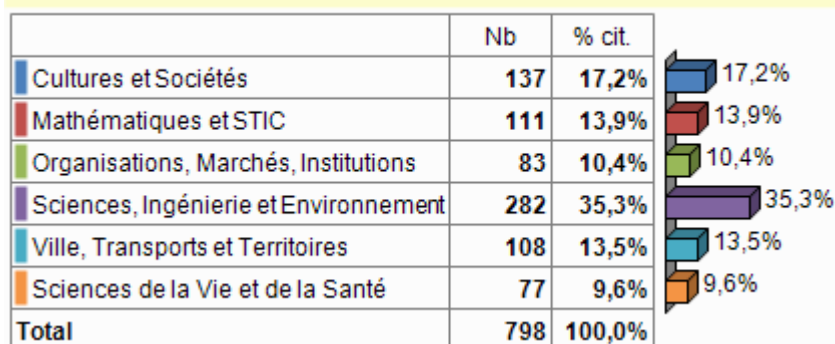


Quel est votre domaine de recherche?

- Cultures et Sociétés
 Mathématiques et STIC
 Organisations, Marchés, Institutions
 Sciences, Ingénierie et Environnement
 Ville, Transports et Territoires
 Sciences de la Vie et de la Santé

La réponse est obligatoire.

domaine de recherche



Usages

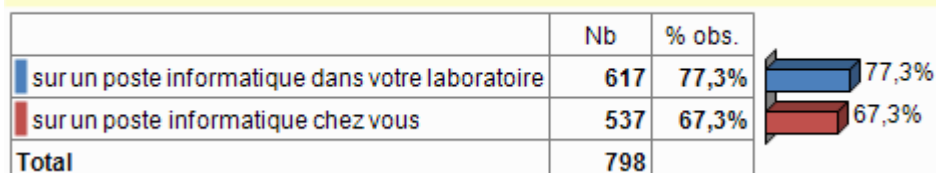
Où travaillez-vous ?

- sur un poste informatique dans votre laboratoire
 sur un poste informatique chez vous

Vous pouvez cocher plusieurs cases.

La réponse est obligatoire.

environnement de travail



Y-a-t-il dans votre labo un espace informatique - intranet, serveur partagé - vous permettant de partager des données avec vos collègues?

- oui non

La réponse est obligatoire.

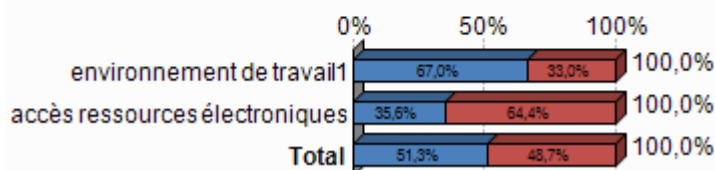
accédez-vous aux ressources électroniques payantes de votre établissement depuis chez vous?

- oui non

La réponse est obligatoire.

Groupe n°1

	oui	non	Total
environnement de travail1	535	263	798
accès ressources électroniques	284	514	798
Total	819	777	1 596



Quels sont les types de documents électroniques que vous téléchargez?

- articles de revues communications
 conférences rapports de recherche
 autres

*Vous pouvez cocher plusieurs cases.
La réponse est obligatoire.*

type de documents téléchargés

	Nb	% obs.
articles de revues	779	97,6%
communications	406	50,9%
conférences	407	51,0%
rapports de recherche	427	53,5%
autres	232	29,1%
Total	798	

Où stockez-vous vos références bibliographiques ?

- sur votre poste informatique Dans un espace informatique de partage d'informations dans votre labo

La réponse est obligatoire.

références bibliographiques

	Nb	% cit.
sur votre poste informatique	760	95,2%
Dans un espace informatique de partage d'informations dans votre labo	38	4,8%
Total	798	100,0%

Utilisez-vous pour cela un outil de gestion de références?

- en ligne Installé localement sur votre poste de travail (par exemple intégré au Web of Science)
- Aucun outil

La réponse est obligatoire.

outil de gestion de références

	Nb	% cit.
en ligne	63	7,9%
Installé localement sur votre poste de travail (par exemple intégré au Web of Science)	246	30,8%
Aucun outil	489	61,3%
Total	798	100,0%

Si vous utilisez un outil, lequel ?

- EndNote Refworks
- Zotero BibTex
- Jabref Autre

quel outil?

	Nb	% cit.
EndNote	118	35,2%
Refworks	0	0,0%
Zotero	42	12,5%
BibTex	77	23,0%
Jabref	44	13,1%
Autre	54	16,1%
Total	335	100,0%

Quels sont les outils de recherche que vous utilisez le plus fréquemment?

- Google de base Google scholar
 une plateforme d'éditeur ou une base de données dédiée (p.e Scopus, Isyknowledge, Cairn, Science Direct) Autres

*Vous pouvez cocher plusieurs cases.
La réponse est obligatoire.*

outils de recherche utilisés

	Nb	% obs.
Google de base	589	73,8%
Google scholar	285	35,7%
une plateforme d'éditeur ou une base de données dédiée (p.e Scopus, Isyknowledge, Cairn, Science Direct)	499	62,5%
Autres	78	9,8%
Total	798	

Rencontrez-vous des difficultés dans vos recherches d'articles en ligne et de documents électroniques?

- oui non

La réponse est obligatoire.

difficultés de recherche

	Nb	% cit.
oui	508	63,7%
non	290	36,3%
Total	798	100,0%

Si 'oui', précisez :

- difficulté d'utilisation de l'outil trop de temps passé à rechercher des ressources
 accès à la référence mais pas au texte intégral du document recherché pas de réponse

Vous pouvez cocher plusieurs cases.

type de difficultés de recherche

	Nb	% obs.
difficulté d'utilisation de l'outil	44	5,5%
trop de temps passé à rechercher des ressources	190	23,8%
accès à la référence mais pas au texte intégral du document recherché	485	60,8%
pas de réponse	47	5,9%
Total	798	

Avez-vous besoin d'accéder à plus de ressources électroniques ?

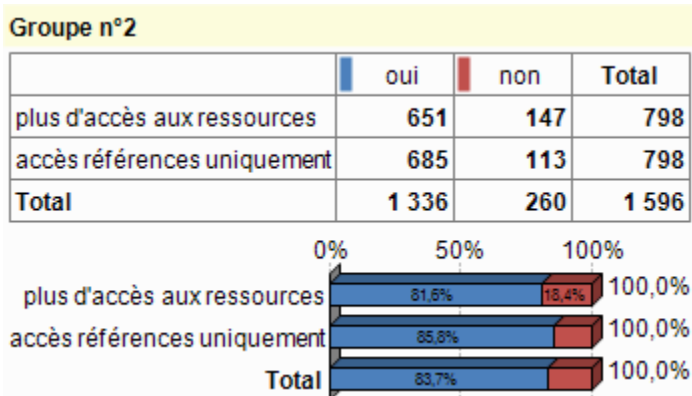
- oui non

La réponse est obligatoire.

Concernant les ressources payantes, est-ce qu'un outil de recherche vous donnant accès à la fois au texte intégral des documents (pour les abonnements pris par votre établissement) mais aussi à des références et résumés (pas d'abonnement) serait utile?

- oui non

La réponse est obligatoire.



Attentes relatives à la recherche de documents ou de références et à l'exploitation des résultats

Qu'attendez-vous d'un portail en matière de recherche de documents et d'exploitation des résultats?

- Qu'il vous facilite et élargisse la recherche de références / documents pour les récupérer ensuite sur votre poste de travail
- Qu'il vous permette également, une fois ces documents trouvés, de les gérer sur un espace personnel de travail que peut vous proposer un portail documentaire
- Qu'il vous permette également, une fois ces documents trouvés, de les gérer sur un espace de travail partagé que peut vous proposer un portail documentaire
- Autre

*Vous pouvez cocher plusieurs cases.
La réponse est obligatoire.*

attentes d'un outil de portail

	Nb	% obs.
Qu'il vous facilite et élargisse la recherche de références / documents pour les récupérer ensuite sur votre poste de travail	709	88,8%
Qu'il vous permette également, une fois ces documents trouvés, de les gérer sur un espace personnel de travail que peut vous proposer un portail documentaire	375	47,0%
Qu'il vous permette également, une fois ces documents trouvés, de les gérer sur un espace de travail partagé que peut vous proposer un portail documentaire	236	29,6%
Autre	7	0,9%
Total	798	

Concernant l'ergonomie du portail, que souhaitez-vous?

- Un outil le plus simple possible d'utilisation
- Un outil personnalisable- menus, ressources accessibles - en fonction de vos besoins

*Vous pouvez cocher plusieurs cases.
La réponse est obligatoire.*

ergonomie du portail

	Nb	% obs.
Un outil le plus simple possible d'utilisation	585	73,3%
Un outil personnalisable- menus, ressources accessibles - en fonction de vos besoins	318	39,8%
Total	798	

Dépôt informatique des publications

Déposez-vous vos publications?

oui

non

La réponse est obligatoire.

dépôt

	Nb	% cit.
oui	318	39,8%
non	480	60,2%
Total	798	100,0%

Que déposez-vous?

le signalement -titre, auteur, etc - de vos publications

le signalement et le texte intégral

Vous pouvez cocher plusieurs cases.

objet du dépôt

	Nb	% obs.
le signalement -titre, auteur, etc - de vos publications	226	28,3%
le signalement et le texte intégral	249	31,2%
Total	798	

Où déposez-vous vos publications?

Hal

Dans le système documentaire de votre établissement

Autres

Vous pouvez cocher plusieurs cases.

dépôt des publications

	Nb	% obs.
Hal	128	16,0%
Dans le système documentaire de votre établissement	242	30,3%
Autres	101	12,7%
Total	798	

Rencontrez-vous des difficultés dans la procédure de dépôt de vos publications ?

oui non

La réponse est obligatoire.

Etes-vous intéressés par un service du portail vous permettant de réserver des documents appartenant à d'autres bibliothèques qui seraient ensuite disponibles dans la bibliothèque de votre établissement ?

oui non

La réponse est obligatoire.

Etes-vous intéressés par un service de veille ?

oui non

Souhaitez vous disposer sur le portail de documents supports de formation - aides, guides d'utilisation - aux services du portail ?

oui non

La réponse est obligatoire.

Souhaitez vous disposer sur le portail d'outils de dialogue avec les documentalistes ?

oui non

La réponse est obligatoire.

Avez-vous et actualisez-vous une liste de vos publications?

oui non

La réponse est obligatoire.

Groupe n°3

	oui	non	Total
difficultés de dépôt	169	629	798
service de réservation	678	120	798
veille	551	224	775
supports de formation	618	180	798
outils de dialogue	610	188	798
liste de publications	466	332	798
Total	3 092	1 673	4 765

