

A Universidade de Lisboa em Números 2004



UNIVERSIDADE DE LISBOA



**A Universidade
de Lisboa
em Números
2004**

**A Universidade de Lisboa
em Números 2004**

Editor

Reitoria da Universidade de Lisboa

***Coordenação Editorial, Selecção
e Tratamento de Dados***

Divisão de Gestão e Planeamento

Capa e Layout

Gabinete de Comunicação
e Publicações

Impressão

Moinho Velho

Tiragem

3.000 exemplares

WebPage: www.ul.pt

Dezembro 2004

ÍNDICE GERAL

APRESENTAÇÃO	7
1 - ENSINO DE GRADUAÇÃO	9
1.1 - Número de licenciaturas e bacharelatos oferecidos anualmente	9
1.2 - Número de vagas (vagas dos concursos nacional e local de acesso ao Ensino Superior)	9
1.3 - Inscrições 1ª vez, 1º ano	9
1.4 - Inscrições 1ª vez, 1º ano por sexo	10
1.5 - Total de alunos inscritos na formação inicial	10
1.6 - Total de alunos inscritos na formação inicial, por sexo	11
1.7 - Número de diplomados de licenciatura	11
1.8 - Número de diplomados da formação inicial, por sexo	12
2 - FORMAÇÃO DE PÓS-LICENCIATURA	13
2.1 - Número de cursos de formações aprovadas - 2003/2004	13
2.2 - Cursos de especialização de pós-licenciatura não conferentes de grau	13
2.3 - Cursos de mestrado	14
2.3.1 - Total de alunos de mestrado inscritos na parte escolar	14
2.3.2 - Total de alunos de mestrado inscritos na parte escolar, por sexo	14
2.3.3 - Atribuição do grau de mestre	15
2.4 - Doutoramento	15
3 - TOTAL DE ALUNOS INSCRITOS	16
4 - AGREGAÇÕES	17
5 - INVESTIGAÇÃO	18
5.1 - Unidades de investigação financiadas pela FCT, por instituições de acolhimento	18
5.2 - Unidades de Investigação com o estatuto de Laboratório Associado	19
6 - COOPERAÇÃO NO ÂMBITO DA UNIÃO EUROPEIA, PARA MOBILIDADE DE ESTUDANTES	20
6.1 - Número de estudantes ao abrigo do Programa Sócrates/Erasmus	20
6.2 - Número de estudantes ao abrigo do Programa Sócrates/Erasmus, por sexo	20
6.3 - Número de alunos enviados por países	21
7 - RECURSOS HUMANOS	22
7.1 - Pessoal Docente	22
7.1.1 - Composição do corpo docente em exercício, por Faculdades, em 31 de Dezembro (unidades)	22
7.1.2 - Docentes em exercício, por Faculdades, por Unidades e ETI em 31 de Dezembro	23

7.1.3 - Estrutura de qualificações do corpo docente, por Faculdades, em 31 de Dezembro (ETI)	24
7.1.4 - Docentes em formação, por Faculdades, em 31 de Dezembro	24
7.1.5 - Docentes em formação, por Faculdades e por sexo, em 31 de Dezembro	24
7.1.6 - Docentes em formação, por Faculdades e por idade, em 31 de Dezembro	25
7.2 - Pessoal não docente, por Unidade Orgânica, em 31 de Dezembro ...	26
7.3 - Pessoal da carreira de investigação, em 31 de Dezembro	27
8 - RECURSOS FINANCEIROS	28
8.1 - Orçamento de Estado de funcionamento - dotação inicial	28
8.2 - Orçamento de Estado de funcionamento - saldos	28
8.3 - Orçamento de Estado de funcionamento - dotação corrigida sem integração de saldos do ano anterior	29
8.4 - Receitas próprias - saldos	29
8.5 - Receitas próprias - dotação corrigida sem integração de saldos do ano anterior	30
8.6 - Investimentos do Plano - PIDDAC - saldos	30
8.7 - Investimentos do Plano - PIDDAC	31
8.8 - Evolução dos saldos por fonte de financiamento	31
9 - RECURSOS FÍSICOS EXISTENTES EM 2004	32
10 - ACÇÃO SOCIAL	33
10.1 - Recursos Financeiros	33
10.1.1 - Origem dos fundos dos serviços de acção social	33
10.1.2 - Orçamento Estado de Funcionamento - dotação corrigida sem integração dos saldos	33
10.1.3 - Orçamento Estado de Funcionamento - dotação corrigida com integração dos saldos	34
10.1.4 - Saldo por fonte de financiamento	34
10.2 - Número de bolseiros e bolsa média anual	34
10.3 - Número de bolseiros por Faculdade - 2003/2004	35
10.4 - Alimentação	35
10.5 - Residências	35
10.6 - Pessoal dos SASUL, por categorias profissionais	36
10.7 - Recursos físicos existentes em 2004	37
ABREVIATURAS	38

APRESENTAÇÃO

A Universidade de Lisboa apresenta, pela primeira vez, de forma sintética e num único documento, um conjunto de dados relevantes para a apreciação da sua actividade. Muitos destes dados foram disponibilizados anteriormente, mas de forma dispersa em diversa documentação.

Inicia-se aqui uma publicação anual onde se reúnem dados referentes a diversas áreas de actividade da Universidade: Ensino (da formação inicial à formação avançada), Investigação, Cooperação, Prestação de Serviços, Acção Social, bem como Recursos Humanos, Patrimoniais e Financeiros.

Este trabalho, que contou com a colaboração de todas as unidades orgânicas da Universidade, foi coordenado e elaborado pela Divisão de Gestão e Planeamento da Reitoria e resulta de um esforço conjunto dos diversos serviços da RUL. O seu objectivo é contribuir para um melhor conhecimento da actividade e dos recursos da Universidade de Lisboa, quer pelos seus membros, quer pela sociedade em que a Universidade se insere.

Manifestamos o nosso interesse em receber críticas e sugestões, que constituirão um incentivo para a melhoria deste documento nos anos seguintes.

O conteúdo desta publicação está disponível na página web da UL (www.ul.pt), ficando assim acessível a um público mais alargado.

Lisboa, Dezembro de 2004

Maria Luísa Machado Cerdeira
Administradora

1 ENSINO DE GRADUAÇÃO

1.1 Número de licenciaturas e bacharelatos oferecidos anualmente

EVOLUÇÃO DO NÚMERO DE LICENCIATURAS E BACHARELATOS

Faculdades	1999/2000	2000/2001	2001/2002	2002/2003	2003/2004	2004/2005
Fac. Letras (a)	21	21	20	29	25	25
Fac. Direito	1	1	1	1	1	1
Fac. Medicina	1	1	1	1	1	3
Fac. Ciências	23	23	22	22	22	22
Fac. Farmácia	1	1	1	1	1	1
Fac. P. C. Educação	2	2	2	2	2	2
Fac. Belas Artes (b)	4	4	4	4	4	5
Fac. M. Dentária (c)	1	1	3	3	3	3
TOTAL	54	54	54	63	59	62

(a) Não inclui Licenciaturas do Ramo Educacional

(b) Licenciatura que tem grau intermédio de bacharelato a partir do ano 2003/2004 inclusive

(c) Inclui bacharelatos a partir de 2001/2002

Fonte: DSAc. / DP

1.2 Número de vagas (vagas dos concursos nacional e local de acesso ao Ensino Superior)

EVOLUÇÃO DO NÚMERO DE VAGAS (BACHARELATOS E LICENCIATURAS)

Faculdades	1999/2000	2000/2001	2001/2002	2002/2003	2003/2004	2004/2005
Fac. Letras *	995	1 095	1 095	1 175	1 051	1 051
Fac. Direito	525	600	550	550	550	550
Fac. Medicina	140	185	215	230	256	330
Fac. Ciências	970	990	1 000	1 000	919	919
Fac. Farmácia	160	190	190	190	205	205
Fac. P. C. Educação	190	245	250	250	225	225
Fac. Belas Artes	200	200	200	200	200	200
Fac. M. Dentária (a)	40	65	113	113	119	119
TOTAL	3 220	3 570	3 613	3 708	3 525	3 599

*São apenas vagas do Ramo Científico

a) Licenciatura que tem grau intermédio de bacharelato a partir do ano 2001/2002, inclusive

Fonte: DSAc. / DA

1.3 Inscrições 1ª vez, 1º ano

TOTAL DE ALUNOS INSCRITOS 1ª VEZ 1º ANO (BACHARELATOS E LICENCIATURAS)

Faculdades	1999/2000	2000/2001	2001/2002	2002/2003	2003/2004
Fac. Letras *	1 193	1 114	997	1 053	1 020
Fac. Direito	630	659	604	639	627
Fac. Medicina	159	184	223	241	247
Fac. Ciências	986	1 092	963	807	701
Fac. Farmácia	196	224	250	257	252
Fac. P. C. Educação	182	199	207	181	219
Fac. Belas Artes	214	212	212	206	216
Fac. M. Dentária (a)	50	72	129	149	154
TOTAL	3 610	3 756	3 585	3 533	3 436

*São apenas inscrições no Ramo Científico

(a) Licenciatura que tem grau intermédio de bacharelato a partir do ano 2001/2002, inclusive

Fonte: DGES/ OCES – Estatística 1999/2000 a 2003/2004

1.4 Inscrições 1ª vez, 1º ano, por sexo

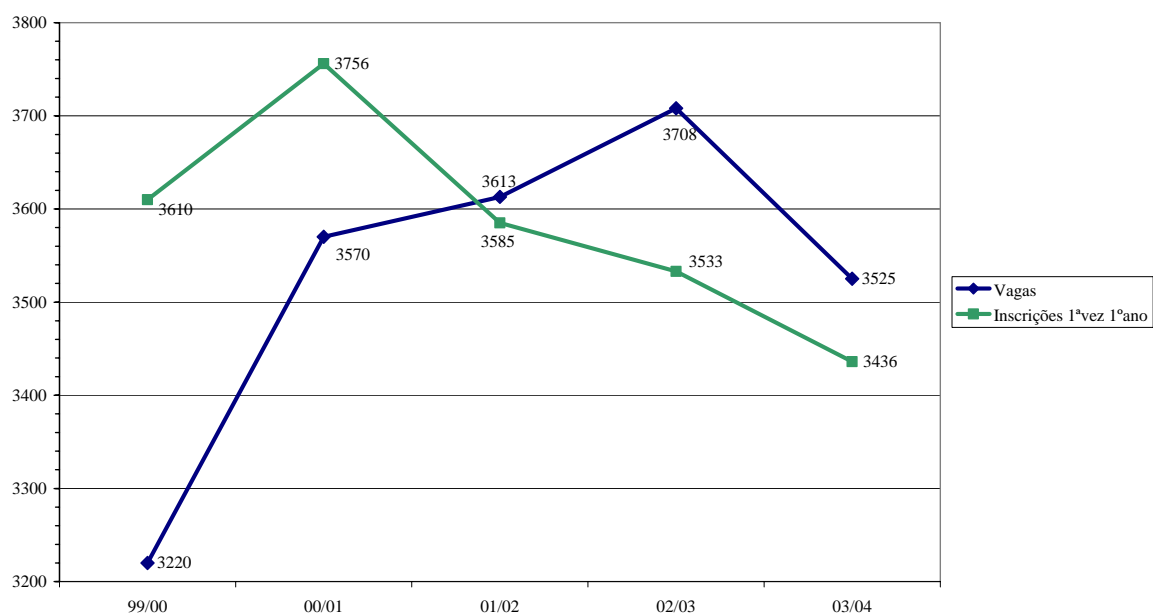
TOTAL DE ALUNOS INSCRITOS 1ª VEZ, 1º ANO, POR SEXO
(BACHARELATOS E LICENCIATURAS)

Faculdades	1999/2000		2000/2001		2001/2002		2002/2003		2003/2004	
	H	M	H	M	H	M	H	M	H	M
Fac. Letras *	337	856	340	774	341	656	358	695	362	658
Fac. Direito	210	420	223	436	224	380	229	410	231	396
Fac. Medicina	50	109	60	124	71	152	71	170	91	156
Fac. Ciências	445	541	506	586	497	466	405	402	367	334
Fac. Farmácia	51	145	60	164	74	176	68	189	58	194
Fac. P. C. Educação	30	152	6	193	33	174	34	147	33	186
Fac. Belas Artes	75	139	65	147	66	146	66	140	58	158
Fac. M. Dentária (a)	24	26	22	50	46	83	45	104	38	116
TOTAL	1 222	2 388	1 282	2 474	1 352	2 233	1 276	2 257	1 238	2 198

*São apenas inscrições do Ramo Científico

(a) Licenciatura que tem grau intermédio de bacharelato a partir do ano 2001/2002, inclusive

Fonte: DGES/ OCES – Estatística 1999/2000 a 2003/2004



1.5 Total de alunos inscritos na formação inicial

TOTAL DE ALUNOS INSCRITOS NA FORMAÇÃO INICIAL
(BACHARELATOS E LICENCIATURAS)

Faculdades	1999/2000	2000/2001	2001/2002	2002/2003	2003/2004
Fac. Letras					
Ramo Científico	4 332	4 527	4 515	4 452	4 261
Ramo Educacional	612	548	498	465	436
Fac. Direito	3 772	3 659	3 523	3 517	3 549
Fac. Medicina	998	1 043	1 086	1 191	1 292
Fac. Ciências	5 520	5 572	5 359	5 021	4 578
Fac. Farmácia	1 165	1 145	1 153	1 229	1 253
Fac. P. C. Educação	979	983	1 059	1 006	989
Fac. Belas Artes	1 108	1 132	1 179	1 187	1 211
Fac. M. Dentária (a)	335	345	407	483	556
TOTAL	18 821	18 954	18 779	18 551	18 125

(a) Licenciatura que tem grau intermédio de bacharelato a partir do ano 2001/2002 inclusive

Fonte: DGES/ OCES – Estatística 1999/2000 a 2003/2004

1.6 Total de alunos inscritos na formação inicial, por sexo

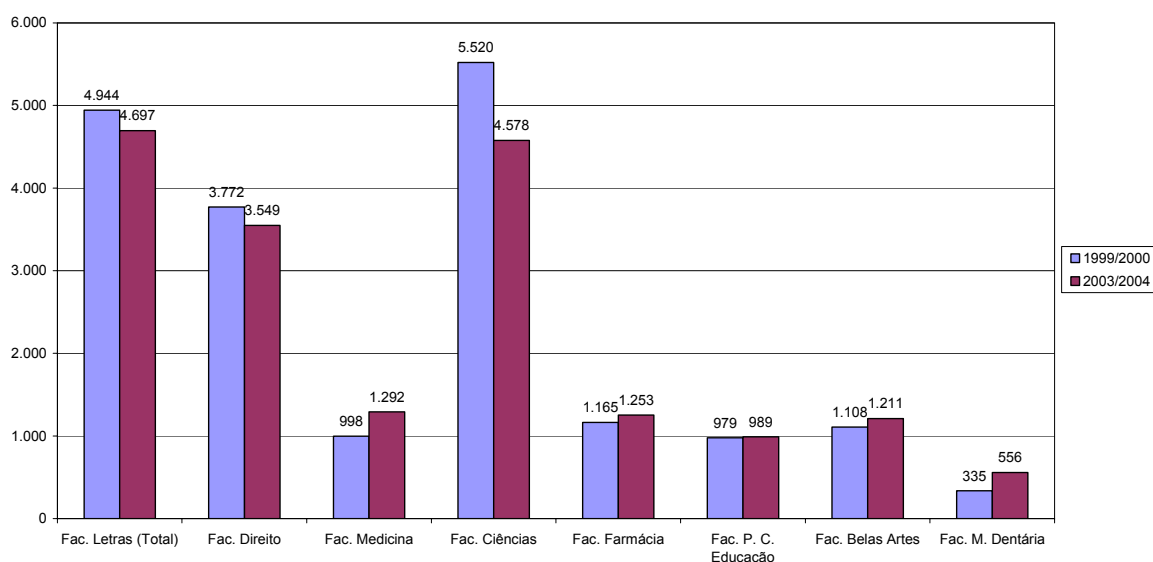
TOTAL DE ALUNOS INSCRITOS NA FORMAÇÃO INICIAL, POR SEXO
(BACHARELADOS E LICENCIATURAS)

Faculdades	1999/2000		2000/2001		2001/2002		2002/2003		2003/2004	
	H	M	H	M	H	M	H	M	H	M
Fac. Letras										
Ramo Científico	1 181	3 151	1 274	3 253	1 334	3 181	1 360	3 092	1 339	2 922
Ramo Educacional	86	526	73	475	70	428	79	386	64	372
Fac. Direito	1 382	2 390	1 336	2 323	1 311	2 212	1 319	2 198	1 361	2 188
Fac. Medicina	347	651	367	676	384	702	406	785	452	840
Fac. Ciências	2 566	2 954	2 563	3 009	2 556	2 803	2 441	2 580	2 283	2 295
Fac. Farmácia	262	903	273	872	277	876	301	928	307	946
Fac. P. C. Educação	180	799	166	817	178	881	180	826	165	824
Fac. Belas Artes	421	687	409	723	411	768	415	772	397	814
Fac. M. Dentária (a)	132	203	134	211	156	251	167	316	177	379
TOTAL	6 557	12 264	6 595	12 359	6 677	12 102	6 668	11 883	6 545	11 580

(a) Licenciatura que tem grau intermédio de bacharelato a partir do ano 2001/2002 inclusive

Fonte: DGES/ OCES – Estatística 1999/2000 a 2003/2004

TOTAL DE ALUNOS INSCRITOS NA FORMAÇÃO INICIAL



1.7 Número de diplomados de licenciatura

EVOLUÇÃO DO NÚMERO DE DIPLOMADOS

Faculdades	1999/2000	2000/2001	2001/2002	2002/2003
Fac. Letras	728	688	721	746
Ramo Científico	429	457	515	558
Ramo Educacional	299	231	206	188
Fac. Direito	476	531	482	499
Fac. Medicina	146	146	110	127
Fac. Ciências	408	500	523	544
Fac. Farmácia	167	148	138	137
Fac. P. C. Educação	155	170	142	142
Fac. Belas Artes	94	38	129	124
Fac. M. Dentária	35	52	48	44
TOTAL	2 209	2 273	2 293	2 363

Fonte: DGES/ OCES – Estatística 1999/2000 a 2002/2003

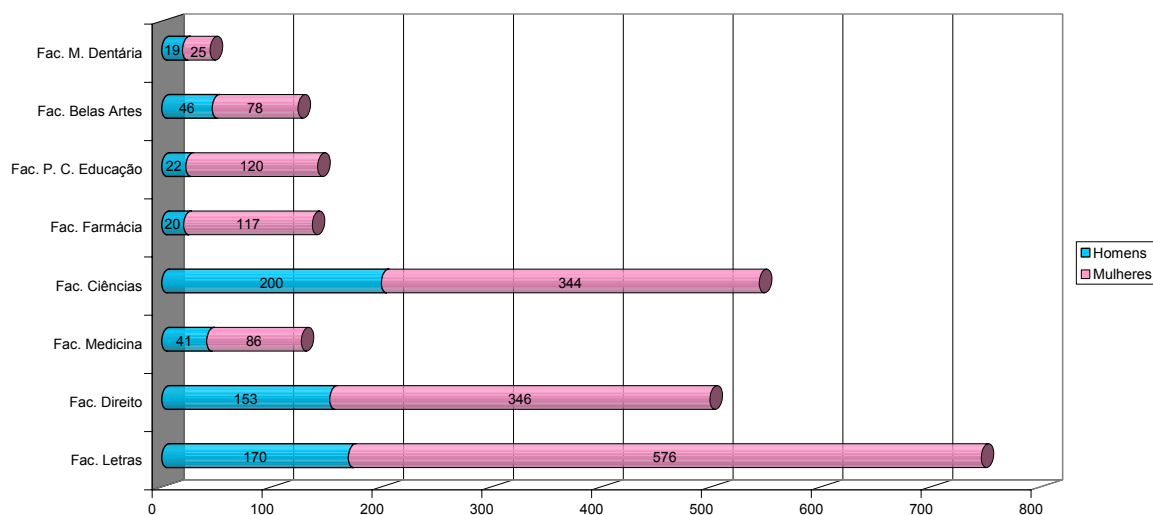
1.8 Número de diplomados da formação inicial, por sexo

EVOLUÇÃO DO NÚMERO DE DIPLOMADOS, POR SEXO

Faculdades	1999/2000		2000/2001		2001/2002		2002/2003	
	H	M	H	M	H	M	H	M
Fac. Letras	124	604	136	552	155	566	170	576
Ramo Científico	82	347	111	346	136	379	144	414
Ramo Educacional	42	257	25	206	19	187	26	162
Fac. Direito	144	332	167	364	159	323	153	346
Fac. Medicina	43	103	40	106	39	71	41	86
Fac. Ciências	140	268	181	319	199	324	200	344
Fac. Farmácia	39	128	34	114	31	107	20	117
Fac. P. C. Educação	25	130	34	136	31	111	22	120
Fac. Belas Artes	30	64	16	22	45	84	46	78
Fac. M. Dentária	10	25	18	34	20	28	19	25
TOTAL	555	1 654	626	1 647	679	1614	671	1 692

Fonte: DGES/ OCES – Estatística 1999/2000 a 2002/2003

DIPLOMADOS 2002/2003



2 FORMAÇÃO DE PÓS-LICENCIATURA

2.1 Número de cursos de formações aprovadas – 2003/2004

TOTAL DE CURSOS DE FORMAÇÃO PÓS-LICENCIATURA – 2003/2004

Faculdades / Institutos	Cursos de Especialização (Não Conferentes de Grau) (a)	Cursos de Mestrado (a)	Doutoramentos			Cursos de Pós-Doutoramento (Não Conferente de Grau)
			Cursos			
				Ramos	Especialidades	
Fac. Letras	13	32	57	7	87	3
Fac. Direito	3	1	0	4	33	0
Fac. Medicina	0	12	0	1	55	0
Fac. Ciências	7	27	12	16	74	0
Fac. Farmácia	4	7	0	1	15	0
Fac. P. C. Educação	1	2	0	2	17	0
Fac. Belas Artes	1	5	0	1	9	0
Fac. M. Dentária	1	0	0	4	18	0
Inst. Ciências Sociais	0	2	0	1	4	0
TOTAL	30	88	69	37	312	3

(a) Alguns cursos têm Variantes

Fonte: DSac. / D.P

2.2 Cursos de especialização de pós-licenciatura não conferentes de grau

TOTAL DE ALUNOS INSCRITOS NOS CURSOS DE ESPECIALIZAÇÃO

Faculdades	1999/2000	2000/2001	2001/2002	2002/2003	2003/2004
Fac. Letras	131	117	136	150	150
Fac. Direito	149	298	288	275	211
Fac. Ciências	0	10	27	25	31
Fac. Farmácia	36	0	17	24	21
TOTAL	316	425	468	474	413

TOTAL DE ALUNOS INSCRITOS NOS CURSOS DE ESPECIALIZAÇÃO, POR SEXO

Faculdades	1999/2000		2000/2001		2001/2002		2002/2003		2003/2004	
	H	M	H	M	H	M	H	M	H	M
Fac. Letras	33	98	29	88	45	91	44	106	41	109
Fac. Direito	47	102	206	92	105	183	99	176	65	146
Fac. Ciências	0	0	7	3	20	7	12	13	19	12
Fac. Farmácia	3	33	0	0	2	15	2	22	3	18
TOTAL	83	233	242	183	172	296	157	317	128	285

Fonte: DGES/ OCES – Estatística 1999/2000 a 2003/2004

2.3 Cursos de mestrado

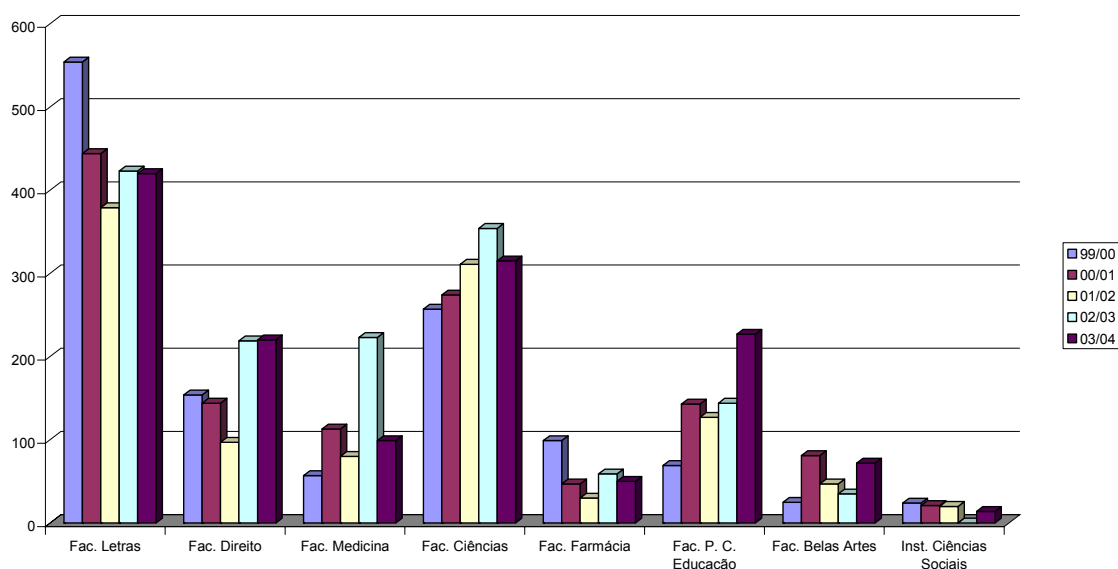
2.3.1 Total de alunos de mestrado inscritos na parte escolar

TOTAL DE ALUNOS DE MESTRADO, PARTE ESCOLAR

Faculdades / Institutos	1999/2000	2000/2001	2001/2002	2002/2003	2003/2004
Fac. Letras	554	444	379	423	420
Fac. Direito	154	144	97	219	220
Fac. Medicina	57	113	80	223	99
Fac. Ciências	257	274	311	354	315
Fac. Farmácia	99	47	30	59	50
Fac. P. C. Educação	69	143	127	144	227
Fac. Belas Artes	25	81	47	35	72
Inst. Ciências Sociais	24	21	20	0	14
TOTAL	1 239	1 267	1 091	1 457	1 417

Fonte: DGES/ OCES – Estatística 1999/2000 a 2003/2004

EVOLUÇÃO DO Nº DE ALUNOS DE MESTRADO INSCRITOS NA PARTE ESCOLAR



2.3.2 Total de alunos de mestrado inscritos na parte escolar, por sexo

TOTAL DE ALUNOS DE MESTRADO PARTE ESCOLAR, POR SEXO

Faculdades / Institutos	1999/2000		2000/2001		2001/2002		2002/2003		2003/2004	
	H	M	H	M	H	M	H	M	H	M
Fac. Letras	184	370	147	297	132	247	138	285	145	275
Fac. Direito	86	68	72	72	58	39	118	101	110	110
Fac. Medicina	23	34	43	70	28	52	57	166	27	72
Fac. Ciências	96	161	102	172	106	205	123	231	97	218
Fac. Farmácia	25	74	13	34	7	23	8	51	12	38
Fac. P. C. Educação	15	54	37	106	31	96	38	106	58	169
Fac. Belas Artes	11	14	35	46	23	24	13	22	32	40
Inst. Ciências Sociais	11	13	10	11	8	12	0	0	5	9
TOTAL	451	788	459	808	393	698	495	962	486	931

Fonte: DGES/ OCES – Estatística 1999/2000 a 2003/2004

2.3.3 Atribuição do grau de mestre

EVOLUÇÃO DA ATRIBUIÇÃO DO GRAU DE MESTRE

Faculdades / Institutos	1999/2000	2000/2001	2001/2002	2002/2003
Fac. Letras (a)	X	X	X	154
Fac. Direito	57	30	29	47
Fac. Medicina	30	14	8	15
Fac. Ciências	54	44	89	101
Fac. Farmácia	0	0	11	8
Fac. P. C. Educação	30	25	64	32
Fac. Belas Artes	0	9	8	15
Inst. Ciências Sociais	9	5	16	6
TOTAL				378

(a) Até ao momento não foram enviados os dados pela Faculdade

Fonte: DSAc. / DA

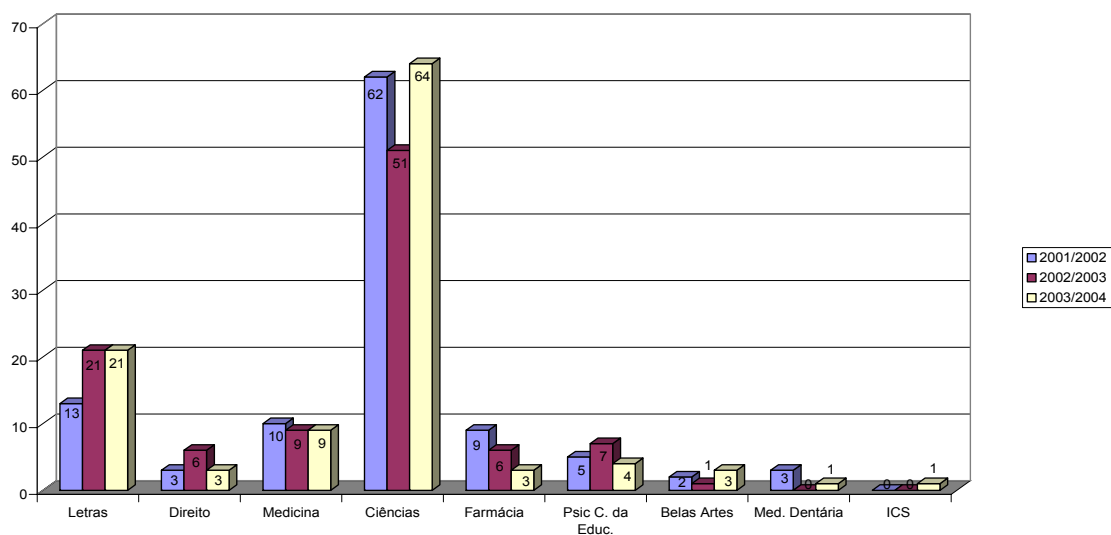
2.4 Doutoramento

ATRIBUIÇÃO DO GRAU DE DOUTOR

Faculdades / Instituto	Doutoramentos 15/10/01 a 14/10/02	Doutoramentos 15/10/02 a 14/10/03	Doutoramentos 15/10/03 a 14/10/04
Fac. Letras	13	21	21
Fac. Direito	3	6	3
Fac. Medicina	10	9	9
Fac. Ciências	62	51	64
Fac. Farmácia	9	6	3
Fac. P. C. Educação	5	7	4
Fac. Belas Artes	2	1	3
Fac. M. Dentária	3	0	1
Inst. Ciências Sociais	0	0	1
TOTAL	107	101	109

Fonte: Fonte: DSAc. / DP

EVOLUÇÃO DA ATRIBUIÇÃO DO GRAU DE DOUTOR



3 TOTAL DE ALUNOS INSCRITOS

TOTAL DE ALUNOS INSCRITOS

Faculdades / Institutos	1999/2000	2000/2001	2001/2002	2002/2003	2003/2004
Fac. Letras	5 629	5 636	5 528	5 490	5 267
Fac. Direito	4 075	4 101	3 908	4 011	3 980
Fac. Medicina	1 055	1 156	1 166	1 414	1 391
Fac. Ciências	5 777	5 856	5 697	5 400	4 924
Fac. Farmácia	1 300	1 192	1 200	1 312	1 324
Fac. P. C. Educação	1 048	1 126	1 186	1 150	1 216
Fac. Belas Artes	1 133	1 213	1 226	1 222	1 283
Fac. M. Dentária	335	345	407	483	556
Inst. Ciências Sociais	24	21	20	0	14
TOTAL	20 376	20 646	20 338	20 482	19 955

Inclui alunos de formação inicial, especialização e mestrado

Fonte: DGES/ OCES – Estatística 1999/2000 a 2003/2004

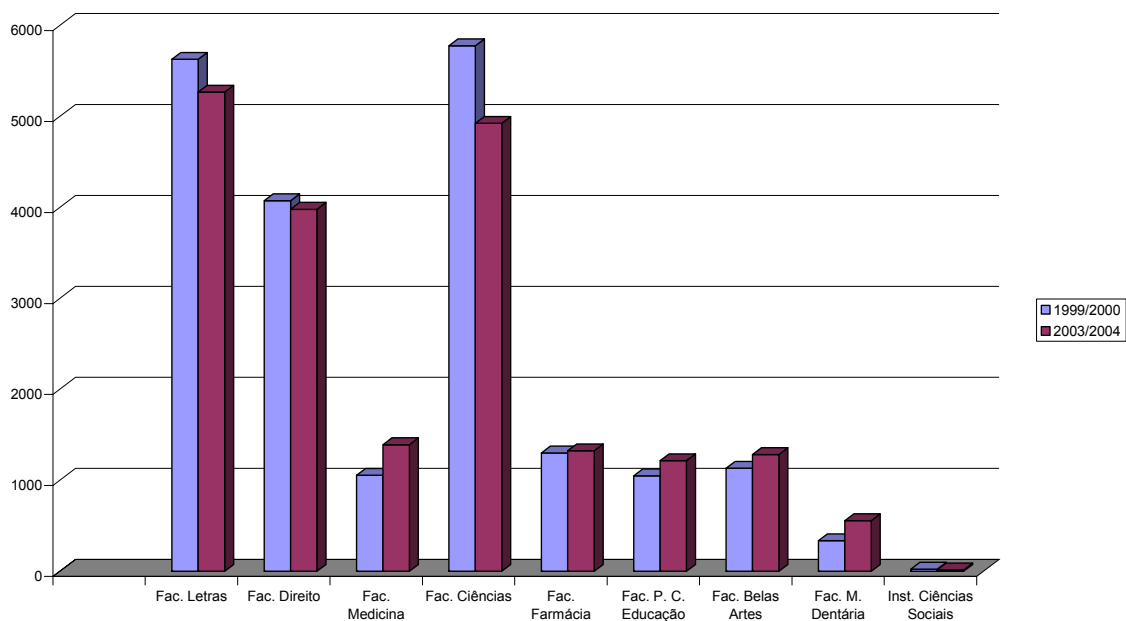
TOTAL DE ALUNOS INSCRITOS, POR SEXO

Faculdades / Institutos	1999/2000		2000/2001		2001/2002		2002/2003		2003/2004	
	H	M	H	M	H	M	H	M	H	M
Fac. Letras	1 484	4 145	1 523	4 113	1 581	3 947	1 621	3 869	1 589	3 678
Fac. Direito	1 515	2 560	1 614	2 487	1 474	2 434	1 536	2 475	1 536	2 444
Fac. Medicina	370	685	410	746	412	754	463	951	479	912
Fac. Ciências	2 662	3 115	2 672	3 184	2 682	3 015	2 576	2 824	2 399	2 525
Fac. Farmácia	290	1 010	286	906	286	914	311	1 001	322	1 002
Fac. P. C. Educação	195	853	203	923	209	977	218	932	223	993
Fac. Belas Artes	432	701	444	769	434	792	428	794	429	854
Fac. M. Dentária	132	203	134	211	156	251	167	316	177	379
Inst. Ciências Sociais	11	13	10	11	8	12	0	0	5	9
TOTAL	7 091	13 285	7 296	13 350	7 242	13 096	7 320	13 162	7 159	12 796

Inclui alunos de formação inicial, especialização e mestrado

Fonte: DGES/ OCES – Estatística 1999/2000 a 2003/2004

TOTAL DE ALUNOS INSCRITOS



4 AGREGAÇÕES

EVOLUÇÃO DO NÚMERO DE “TÍTULO DE AGREGADO”

Faculdades / Instituto	Agregações 15/10/01 a 14/10/02	Agregações 15/10/02 a 14/10/03	Agregações 15/10/03 a 14/10/04
Fac. Letras	4	7	4
Fac. Direito	0	0	2
Fac. Medicina	3	1	3
Fac. Ciências	15	6	10
Fac. Farmácia	2	0	1
Fac. P. C. Educação	1	1	1
Fac. Belas Artes	3	3	0
Fac. M. Dentária	1	1	1
Inst. Ciências Sociais	0	0	0
TOTAL	29	19	22

Fonte: Fonte: DSAc. / DP

5 INVESTIGAÇÃO

5.1 Unidades de investigação financiadas pela FCT, por instituições de acolhimento

CLASSIFICAÇÃO DAS UNIDADES DE I & D FINANCIADAS PELA FCT POR FACULDADES (AVALIAÇÃO 2002/2003)

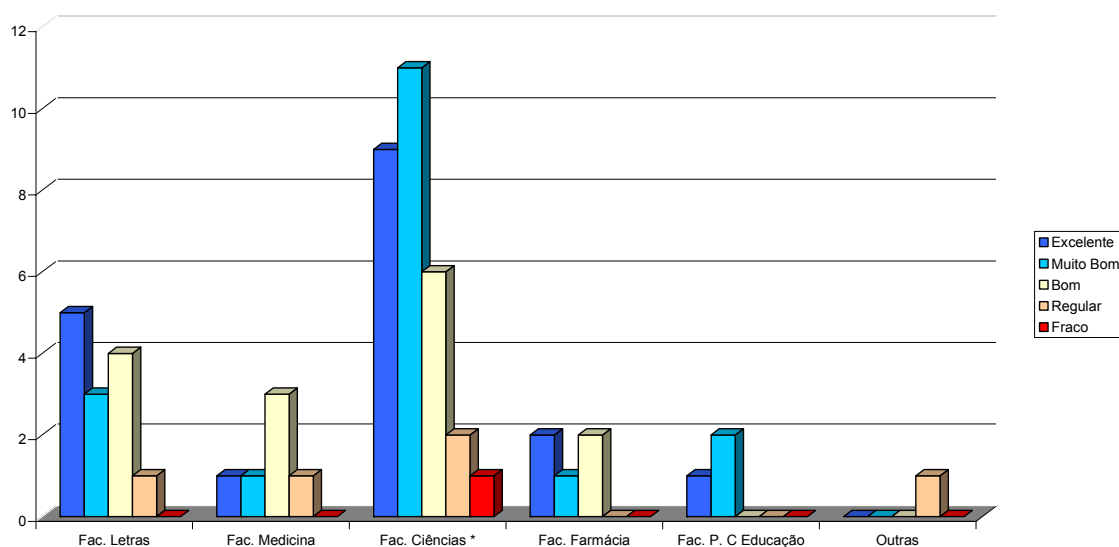
	Fac. Letras	Fac. Medicina	Fac. Ciências *	Fac. Farmácia	Fac. P. C Educação	Outras	Total
Excelente	5	1	9	2	1	0	18
Muito Bom	3	1	11	1	2	0	18
Bom	4	3	6	2	0	0	15
Regular	1	1	2	0	0	1	5
Fraco	0	0	1	0	0	0	1
TOTAL	13	6	29	5	3	1	57

* Um Centro apresentou recurso da avaliação

Não inclui os Laboratórios Associados

Fonte: GAI / 2004 "Centros de Investigação da Universidade de Lisboa", RUL

CLASSIFICAÇÃO DAS UNIDADES DE I & D FINANCIADAS PELO MCIES POR FACULDADES (AVALIAÇÃO 2002/2003)



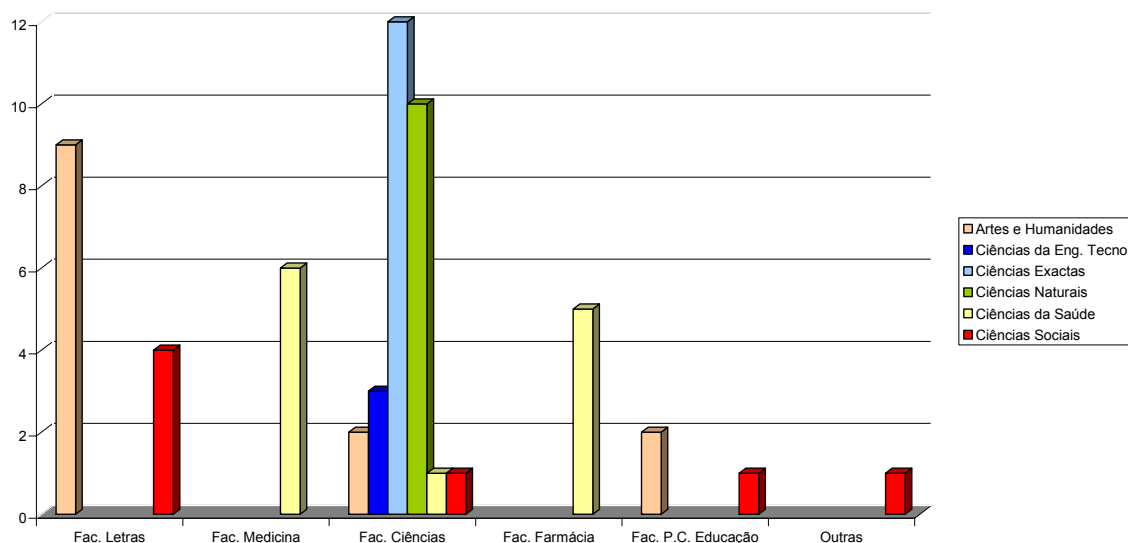
DISTRIBUIÇÃO POR ÁREA CIENTÍFICA DAS UNIDADES DE I & D FINANCIADAS PELA FCT POR FACULDADES

	Fac. Letras	Fac. Medicina	Fac. Ciências	Fac. Farmácia	Fac. P.C. Educação	Outras	Total
Artes e Humanidades	9		2			2	13
Ciências da Eng. Tecnol			3				3
Ciências Exactas			12				12
Ciências Naturais			10				10
Ciências da Saúde		6	1	5			12
Ciências Sociais	4		1		1	1	7
TOTAL	13	6	29	5	3	1	57

Não inclui os Laboratórios Associados

Fonte: GAI / 2004 "Centros de Investigação da Universidade de Lisboa", RUL

UNIDADES DE INVESTIGAÇÃO POR ÁREAS CIENTÍFICAS DA UNIVERSIDADE DE LISBOA



5.2 Unidades de Investigação com o estatuto de Laboratório Associado

(Estas unidades são definidas como Instituições de mérito elevado, com capacidade para cooperar de forma estável, competente e eficaz, na prossecução de objectivos de política científica e tecnológica nacional. São financiadas pelo MCIES)

1 – **Instituto de Medicina Molecular** – Criado em Novembro de 2001 e acolhido pela Faculdade de Medicina, o IMM resulta do agrupamento de cinco Centros de Investigação que desenvolvem, há vários anos, a sua pesquisa na Faculdade de Medicina da UL:

- Centro de Biologia e Patologia Molecular
- Centro de Neurociências de Lisboa
- Centro de Microcirculação e Biopatologia Vascular
- Centro de Gastroenterologia
- Centro de Nutrição e Metabolismo

Em 2003, associou-se ao IMM o:

- Centro de Investigação de Patobiologia Molecular (IPO – Francisco Gentil)

2 – **Instituto de Ciências Sociais** – O estatuto de Laboratório Associado do Ministério da Ciência e do Ensino Superior foi concedido ao ICS em Fevereiro de 2002.

3 – **Instituto Geofísico do Infante D. Luiz** – O estatuto de Laboratório Associado foi concedido em Dezembro de 2004, ao Instituto Geofísico do Infante D. Luiz, integrando o Centro de Geofísica e o Laboratório de Tectonofísica e Tectónica Experimental da Faculdade de Ciências.

6 COOPERAÇÃO NO ÂMBITO DA UNIÃO EUROPEIA, PARA MOBILIDADE DE ESTUDANTES

6.1 Número de estudantes ao abrigo do Programa Sócrates/Erasmus

MOBILIDADE DE ESTUDANTES, POR FACULDADE

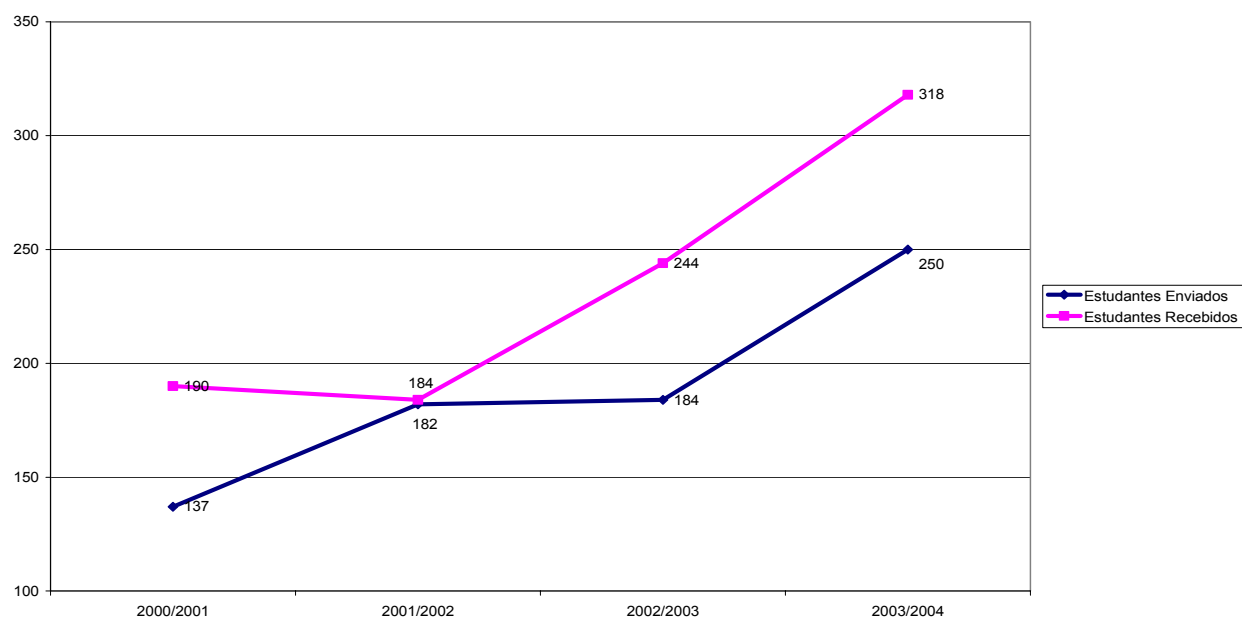
Faculdades	2000/2001		2001/2002		2002/2003		2003/2004	
	Estudantes enviados	Estudantes recebidos	Estudantes enviados	Estudantes recebidos	Estudantes enviados	Estudantes recebidos	Estudantes enviados	Estudantes recebidos
Fac. Letras	54	71	57	85	60	95	58	119
Fac. Direito	11	7	17	8	22	16	34	34
Fac. Medicina	6	37	15	34	15	55	33	51
Fac. Ciências	34	29	46	21	33	31	52	39
Fac. Farmácia	7	6	7	3	7	5	9	9
Fac. P. C. Educação	8	19	14	13	16	17	23	20
Fac. M. Dentária	2	1	6	0	6	0	4	0
Fac. Belas Artes	15	20	20	20	25	25	37	46
TOTAL	137	190	182	184	184	244	250	318

6.2 Número de estudantes ao abrigo do Programa Sócrates/Erasmus, por sexo

MOBILIDADE DE ESTUDANTES POR FACULDADE E POR SEXO

Faculdades	2000/2001				2001/2002				2002/2003				2003/2004			
	ENVIADOS		RECEBIDOS		ENVIADOS		RECEBIDOS		ENVIADOS		RECEBIDOS		ENVIADOS		RECEBIDOS	
	H	M	H	M	H	M	H	M	H	M	H	M	H	M	H	M
Fac. Letras	18	36	29	42	15	42	24	61	13	47	29	66	14	44	40	79
Fac. Direito	2	9	3	4	4	13	4	4	7	15	9	7	14	20	17	17
Fac. Medicina	2	4	16	21	4	11	12	22	6	9	15	40	14	19	16	35
Fac. Ciências	8	26	13	16	12	34	10	11	11	22	14	17	12	40	18	21
Fac. Farmácia	1	6	1	5	1	6	0	3	1	6	0	5	1	8	6	3
Fac. P. C. Educação	1	7	6	13	1	13	3	10	4	12	10	7	1	22	5	15
Fac. M. Dentária	0	2	1	0	5	1	0	0	2	4	0	0	0	4	0	0
Fac. Belas Artes	3	12	6	14	5	15	4	16	12	13	10	15	11	26	11	35
TOTAL	35	102	75	115	47	135	57	127	56	128	87	157	67	183	113	205

EVOLUÇÃO DO NÚMERO DE ESTUDANTES ENVIADOS /RECEBIDOS



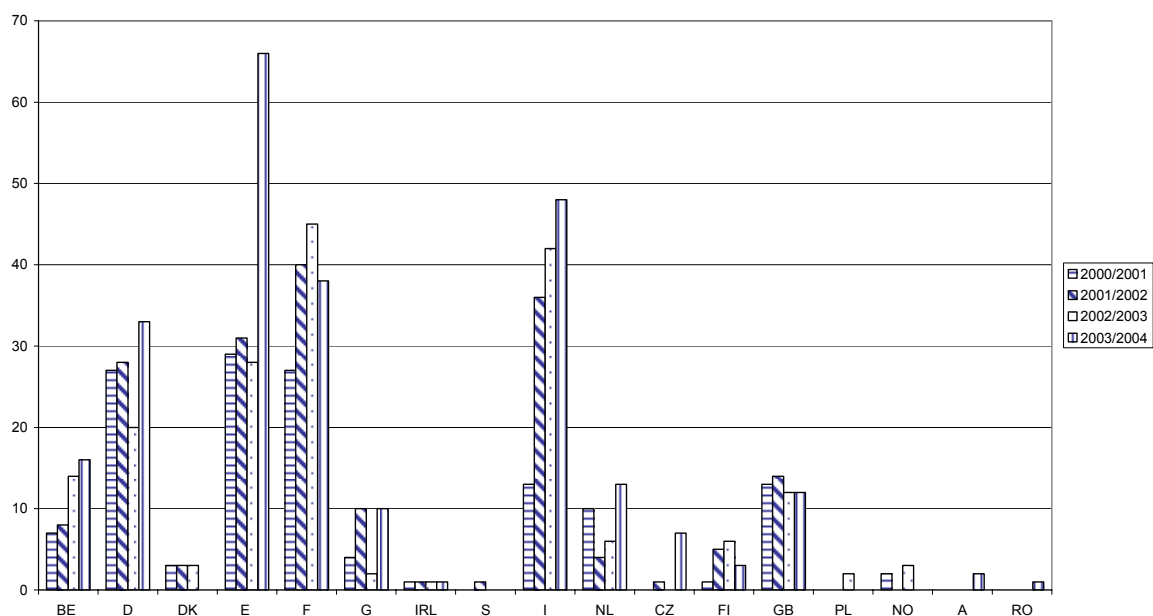
Fonte: GRIC 2004

6.3 Número de alunos enviados por países

EVOLUÇÃO DO NÚMERO DE ESTUDANTES ENVIADOS, POR PAÍSES

	2000/2001	2001/2002	2002/2003	2003/2004
Bélgica (BE)	7	8	14	16
Alemanha (D)	27	28	20	33
Dinamarca (DK)	3	3	3	0
Espanha (E)	29	31	28	66
França (F)	27	40	45	38
Grécia (G)	4	10	2	10
Irlanda (IRL)	1	1	1	1
Suécia (S)	0	1	0	0
Itália (I)	13	36	42	48
Países Baixos (NL)	10	4	6	13
República Checa (CZ)	0	1	0	7
Finlândia (FI)	1	5	6	3
Reino Unido (GB)	13	14	12	12
Polónia (PL)	0	0	2	0
Noruega (NO)	2	0	3	0
Áustria (A)	0	0	0	2
Roménia (RO)	0	0	0	1
TOTAL	137	182	184	250

EVOLUÇÃO DO NÚMERO DE ALUNOS ENVIADOS POR PAÍSES



Fonte: GRIC 2004

7 RECURSOS HUMANOS

7.1 Pessoal Docente

7.1.1 Composição do corpo docente em exercício, por Faculdades, em 31 de Dezembro (unidades)

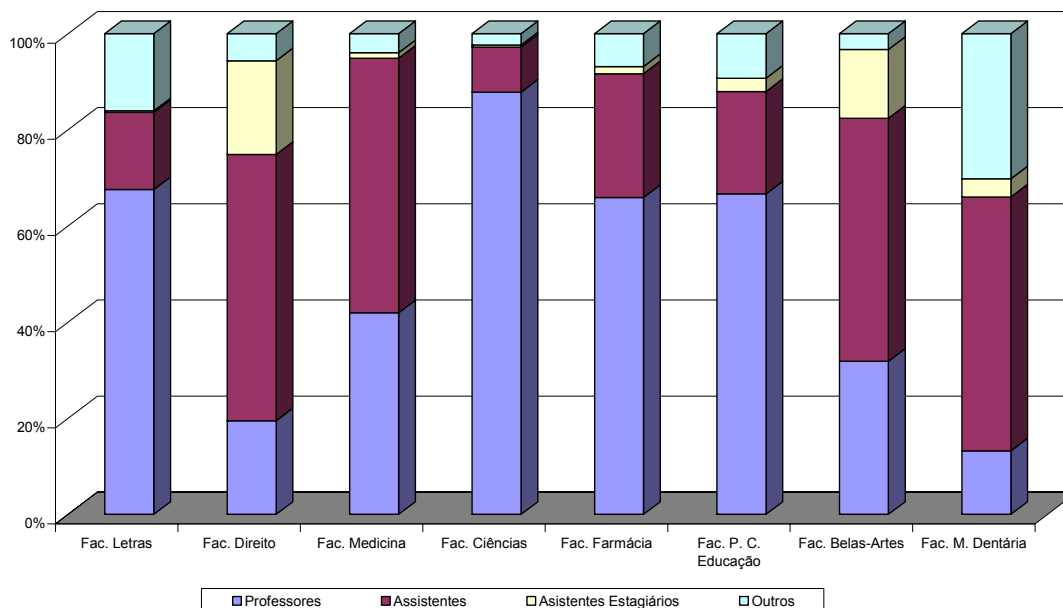
EVOLUÇÃO DA COMPOSIÇÃO DO CORPO DOCENTE

Faculdades	Professores Catedráticos			Professores Associados			Professores Auxiliares			Assistentes			Assistentes Estagiários			Leitores			Monitores			Prof. Bás. Sec. Requisitados			
	2001	2002	2003	2001	2002	2003	2001	2002	2003	2001	2002	2003	2001	2002	2003	2001	2002	2003	2001	2002	2003	2001	2002	2003	
Fac. Letras	41	38	39	56	55	54	133	137	130	58	54	53	3	2	1	56	48	44	0	0	0	0	10	10	9
Fac. Direito	10	10	9	16	16	17	6	9	12	105	103	108	66	58	38	0	0	0	0	9	11	0	0	0	
Fac. Medicina	25	30	27	26	26	30	91	90	91	176	173	187	4	5	4	0	0	0	5	5	13	1	1	1	
Fac. Ciências	62	59	53	74	85	94	270	261	264	73	66	44	5	4	2	0	0	0	1	2	1	16	16	10	
Fac. Farmácia	5	5	6	17	19	18	55	58	63	40	37	34	3	4	2	0	0	0	7	8	9	0	0	0	
Fac. P. C. Educação	10	11	8	12	15	16	44	45	48	33	29	23	4	3	3	0	0	0	6	5	3	8	7	7	
Fac. Belas Artes	0	0	5	9	12	10	18	15	14	40	45	46	18	15	13	0	0	0	4	3	3	0	0	0	
Fac. M. Dentária	4	3	4	6	7	8	6	6	2	49	62	56	3	4	4	0	0	0	39	33	32	0	0	0	
TOTAL	157	156	151	216	235	247	623	621	624	574	569	551	106	95	67	56	48	44	62	65	72	35	34	27	

Inclui pessoal do quadro e convidado

Fonte: DSA.d. / DRH - Mapas Trimestrais / 4º Trimestre 2001 a 2003

COMPOSIÇÃO DO CORPO DOCENTE EM 2003



Outros – Inclui Leitores, Monitores e Professores do Ensino Básico e Secundário, Requisitados

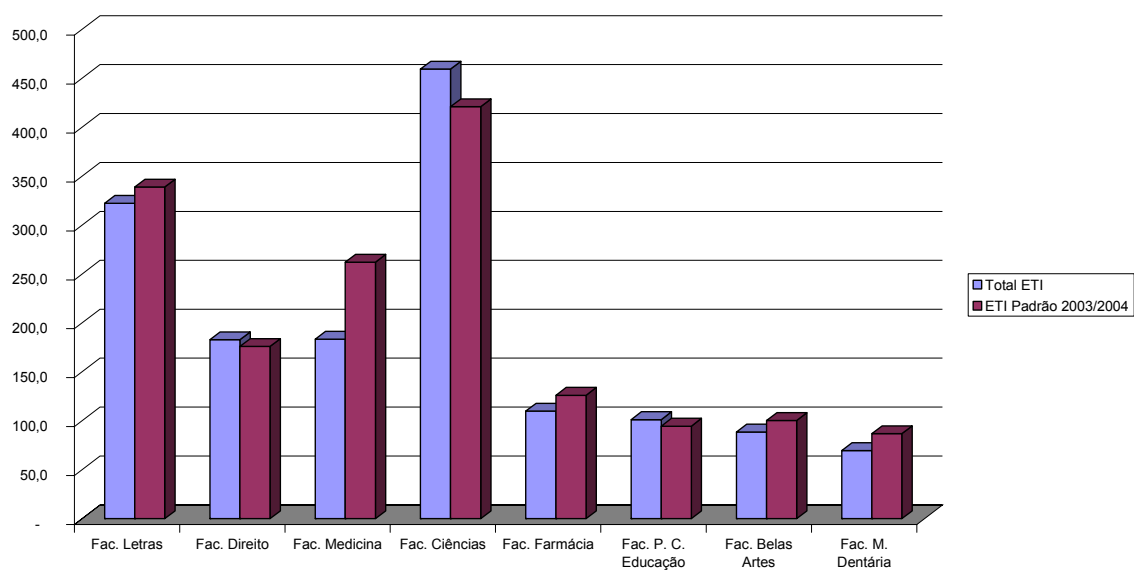
7.1.2 Docentes em exercício, por Faculdades, por Unidades e ETI, em 31 de Dezembro

TOTAL DE DOCENTES EM EXERCÍCIO POR UNIDADES, ETI E ETI PADRÃO

Faculdades	2001			2002			2003		
	Total DOC	Total ETI	ETI Padrão 2001/2002	Total DOC	Total ETI	ETI Padrão 2002/2003	Total DOC	Total ETI	ETI Padrão 2003/2004
Fac. Letras	357	345,9	342,5	344	335,2	327,8	330	322,2	338,8
Fac. Direito	203	198,0	176,6	205	194,2	166,2	195	182,8	175,9
Fac. Medicina	328	176,2	216,1	330	117,1	212,0	353	183,4	262,1
Fac. Ciências	501	488,4	490,1	493	480,9	462,7	468	459,3	420,9
Fac. Farmácia	127	105,6	111,8	131	109,6	113,3	132	109,9	126,0
Fac. P. C. Educação	117	107,7	96,6	115	106,4	99,3	108	101,2	94,5
Fac. Belas Artes	89	85,8	102,3	90	87,5	104,5	91	88,5	100,3
Fac. M. Dentária	107	63,9	62,9	115	74,4	74,1	106	69,5	86,9
TOTAL	1 829	1 571,5	1 598,9	1 823	1 505,3	1 559,9	1 783	1 516,8	1 605,4

Fonte: DSAAd. / DRH - Mapas Trimestrais / 4º Trimestre 2001 a 2003

TOTAL DOCENTES ETI / ETI PADRÃO 2003/2004



7.1.3 Estrutura de qualificações do corpo docente, por Faculdades, em 31 de Dezembro (ETI)

EVOLUÇÃO DA ESTRUTURA DE QUALIFICAÇÃO DO CORPO DOCENTE EM 31 DE DEZEMBRO (2002 - 2003)

Faculdades	Agregação		Doutoramento		Mestrado		Prov. Apt. Ped.		Licenciatura		Bacharelato		Outros*		TOTAL	
	2002	2003	2002	2003	2002	2003	2002	2003	2002	2003	2002	2003	2002	2003	2002	2003
Fac. Letras	56,0	62,0	170,3	160,3	52,5	49,0	8,6	7,6	33,8	28,0	-	-	23,0	27,0	344,2	333,9
Fac. Direito	9,0	8,0	27,5	27,5	113,8	113,8	-	-	66,4	66,4	-	-	-	-	216,7	215,7
Fac. Medicina	31,6	34,4	69,9	68,0	14,0	9,0	-	3,0	60,7	66,2	-	-	2,9	3,1	179,1	183,7
Fac. Ciências	95,6	93,6	293,3	322,5	55,3	38,1	22,0	7,0	26,9	13,2	-	-	-	-	493,1	474,4
Fac. Farmácia	7,2	7,4	58,7	64,5	10,5	11,9	11,2	7,2	14,4	10,4	-	-	9,6	9,9	111,6	111,3
Fac. P. C. Educação	12,0	10,0	51,3	54,3	15,5	13,5	6,0	4,0	10,6	10,8	-	-	11,0	8,6	106,4	101,2
Fac. Belas Artes	6,0	9,0	20,0	16,0	23,0	30,0	10,0	11,0	33,6	31,9	0,9	0,9	1,0	-	94,5	98,8
Fac. M. Dentária	3,0	6,0	9,9	6,4	5,0	5,0	5,6	5,6	38,9	35,1	12,0	12,0	-	-	74,4	70,1
TOTAL	220,4	230,4	700,9	719,5	289,6	270,3	63,4	45,4	285,3	262,0	12,9	12,9	47,5	48,6	1.620,0	1589,1

*Graus estrangeiros indicados na língua do país aonde foram obtidos

Os docentes são indicados com o grau / título académico máximo

Fonte: DSAAd. / DRH com base REBIDES 2002 e 2003

7.1.4 Docentes em formação, por Faculdades, em 31 de Dezembro

DOCENTES EM FORMAÇÃO, POR FACULDADES (2001 - 2003)

Faculdades	Em Doutoramento			Em Mestrado		
	2001	2002	2003	2001	2002	2003
Fac. Letras	44	41	40	6	6	4
Fac. Direito	54	53	60	68	44	40
Fac. Medicina	35	41	4	5	7	1
Fac. Ciências	72	56	47	8	6	2
Fac. Farmácia	23	19	17	3	4	2
Fac. P. C. Educação	29	16	14	4	3	3
Fac. Belas Artes	15	16	20	5	4	8
Fac. M. Dentária	12	11	9	0	0	0
TOTAL	284	253	211	99	74	60

7.1.5 Docentes em formação, por Faculdades e por sexo, em 31 de Dezembro

DOCENTES EM FORMAÇÃO, POR SEXO E FACULDADE (2001 - 2003)

Doutoramentos + Mestrados

Faculdades	2001			2002			2003		
	Fem.	Masc.	Total	Fem.	Masc.	Total	Fem.	Masc.	Total
Fac. Letras	23	27	50	23	24	47	23	21	44
Fac. Direito	37	85	122	31	66	97	37	63	100
Fac. Medicina	12	28	40	17	31	48	2	3	5
Fac. Ciências	38	42	80	27	35	62	27	22	49
Fac. Farmácia	21	5	26	17	6	23	14	5	19
Fac. P. C. Educação	21	12	33	12	7	19	11	6	17
Fac. Belas Artes	4	16	20	3	17	20	3	25	28
Fac. M. Dentária	4	8	12	3	8	11	2	7	9
TOTAL	160	223	383	133	194	327	119	152	271

Fonte: DSAAd. / DRH Mapas de Docentes em Formação

7.1.6 Docentes em formação, por Faculdades e por idade, em 31 de Dezembro

DOCENTES EM FORMAÇÃO POR FACULDADE E IDADE
Doutoramentos + Mestrados

Faculdades	[22 a 39]			[40 a 49]			[>=50]			Não Indicado		
	2001	2002	2003	2001	2002	2003	2001	2002	2003	2001	2002	2003
Fac. Letras	22	22	21	19	17	18	9	8	5	0	0	0
Fac. Direito	101	81	85	17	15	14	4	1	1	0	0	0
Fac. Medicina	9	15	4	16	17	0	11	12	1	4	4	0
Fac. Ciências	62	46	36	14	11	11	4	5	2	0	0	0
Fac. Farmácia	21	17	17	4	5	1	1	1	1	0	0	0
Fac. P. C. Educação	17	9	7	12	8	7	4	2	3	0	0	0
Fac. Belas Artes	9	8	14	8	9	9	3	3	5	0	0	0
Fac. M. Dentária	4	4	3	8	7	6	0	0	0	0	0	0
TOTAL	245	202	187	98	89	66	36	32	18	4	4	0

Fonte: DSAAd. / DRH / Mapas de Docentes em Formação

7.2 Pessoal não docente, por Unidade Orgânica, em 31 de Dezembro

PESSOAL NÃO DOCENTE, POR UNIDADE ORGÂNICA, EM 31 DE DEZEMBRO (2001 – 2003)

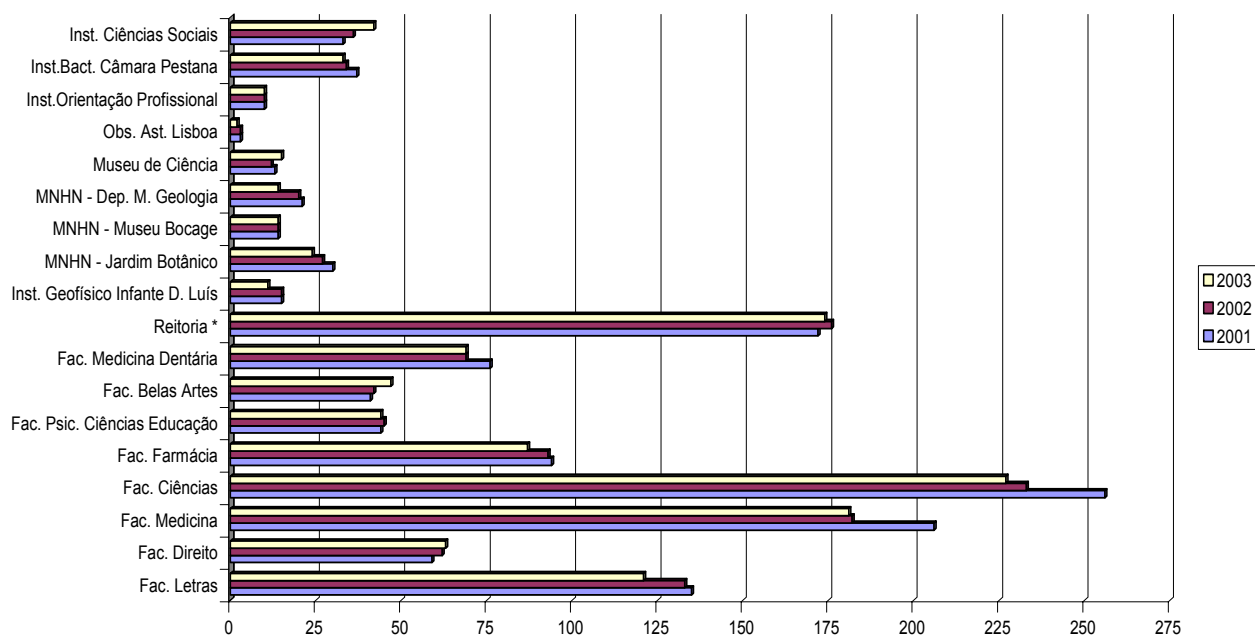
Unidades Orgânicas da Universidade de Lisboa	FUNC'S PROVIDOS			REQ/DEST/Outras Situações			CONTRATADO			TOTAL		
	2001	2002	2003	2001	2002	2003	2001	2002	2003	2001	2002	2003
Fac. Letras	126	116	104	0	0	0	9	17	17	135	133	121
Fac. Direito	49	51	53	1	1	0	9	10	10	59	62	63
Fac. Medicina	165	156	145	2	3	2	39	23	34	206	182	181
Fac. Ciências	190	188	178	2	0	0	64	45	49	256	233	227
Fac. Farmácia	81	78	74	1	1	0	12	14	13	94	93	87
Fac. Psic. Ciências Educação	43	44	43	0	0	0	1	1	1	44	45	44
Fac. Belas Artes	32	30	38	0	0	0	9	12	9	41	42	47
Fac. M. Dentária	67	60	62	0	0	1	9	9	6	76	69	69
Reitoria *	156	154	144	3	5	4	13	17	26	172	176	174
Inst. Geofísico Infante D. Luís	14	13	10	1	1	0	0	1	1	15	15	11
MNHN - Jardim Botânico	26	24	19	4	3	2	0	0	3	30	27	24
MNHN - Museu Bocage	14	13	14	0	1	0	0	0	0	14	14	14
MNHN - Dep. M. Geologia	17	16	12	4	4	2	0	0	0	21	20	14
Museu de Ciência	7	6	7	2	0	3	4	6	5	13	12	15
O. Astronómico de Lisboa	3	3	2	0	0	0	0	0	0	3	3	2
Inst. Orientação Profissional	9	9	9	0	0	0	1	1	1	10	10	10
Inst. Bact. Câmara Pestana	37	34	33	0	0	0	0	0	0	37	34	33
Inst. Ciências Sociais	21	21	21	0	0	0	12	15	21	33	36	42
TOTAL	1 057	1 016	968	20	19	14	182	171	196	1 259	1 206	1 178

Contratado inclui contrato individual de trabalho, contrato a termo, avença e tarefa

* Inclui pessoal dos ex-centros do INIC que funcionam noutras unidades orgânicas da UL, ou em unidades sob tutela directa da Reitoria

Fonte: DSAd. / DRH – Mapas Trimestrais / 4º Trimestre 2001 a 2003

EVOLUÇÃO DO PESSOAL NÃO DOCENTE POR UNIDADES ORGÂNICAS



7.3 Pessoal da carreira de investigação, em 31 de Dezembro

PESSOAL DA CARREIRA DE INVESTIGAÇÃO, POR CATEGORIAS E UNIDADES ORGÂNICAS,
EM 31 DE DEZEMBRO (2001 – 2003)

Unidades Orgânicas da Universidade de Lisboa	Investigador Coordenador			Investigador Principal			Investigador Auxiliar			Assistente de Investigação			Estagiário de Investigação			TOTAL		
	2001	2002	2003	2001	2002	2003	2001	2002	2003	2001	2002	2003	2001	2002	2003	2001	2002	2003
Fac. Medicina	-	-	-	-	-	1	4	2	1	1	1	2	-	-	-	5	3	4
Fac. Ciências	-	-	-	3	2	2	-	1	1	-	-	-	-	-	-	3	3	3
Fac. P. C. Educação	-	-	-	-	-	-	3	3	3	-	-	-	-	-	-	3	3	3
Reitoria *	1	1	3	5	4	5	17	18	15	1	-	-	-	-	-	24	23	23
MNHN - Jardim Botânico	-	-	-	1	1	1	-	-	-	-	-	-	-	-	-	1	1	1
MNHN - Museu Bocage	-	-	-	1	1	1	2	2	2	-	-	-	-	-	-	3	3	3
MNHN - D. M. Geologia	-	-	-	-	-	-	-	-	1	2	2	1	1	1	1	3	3	3
Museu de Ciência	-	-	-	-	-	-	-	-	-	1	1	1	-	-	-	1	1	1
O. Astrónomicode Lisboa	-	-	-	-	-	-	2	1	1	1	1	1	-	-	-	3	2	2
Inst. Ciências Sociais	8	9	7	10	10	10	13	13	15	2	2	2	-	-	-	33	34	34
TOTAL	9	10	10	20	18	20	41	40	39	8	7	7	1	1	1	79	76	77

Inclui o pessoal especialmente contratado

* Inclui pessoal dos ex-centros do INIC, que funcionam noutras unidades orgânicas da Universidade, ou em unidades sob tutela directa da Reitoria

Fonte: DSAAd. / DRH - Mapas Trimestrais / 4º Trimestre 2001 a 2003

8 RECURSOS FINANCEIROS

8.1 Orçamento de Estado de funcionamento – dotação inicial (Valores aprovados na Lei do Orçamento)

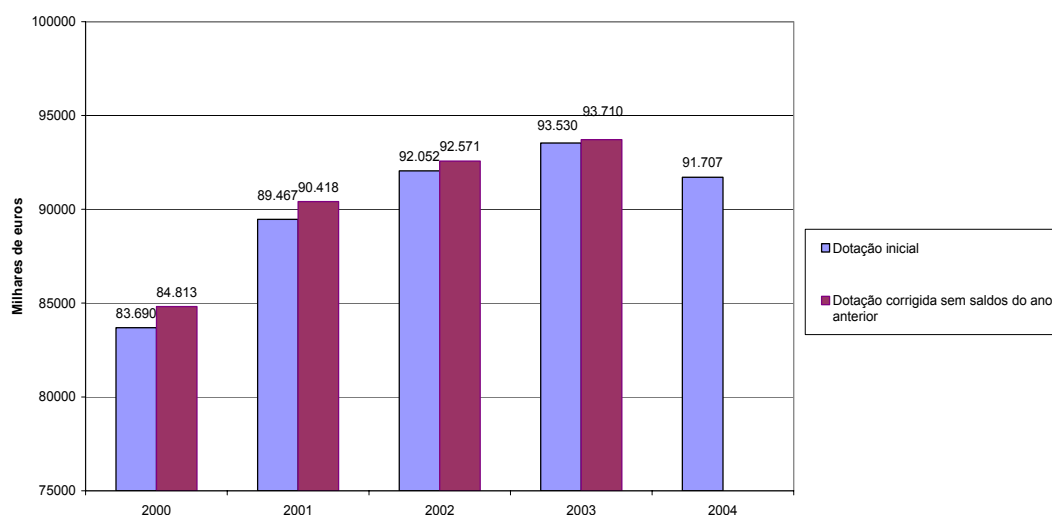
EVOLUÇÃO DO ORÇAMENTO DE ESTADO DE FUNCIONAMENTO

unidade: €

	2000	2001	2002	2003	2004
Reitoria	8 218 364	9 034 701	8 569 710	9 252 212	9 960 566
Fac. Letras	15 742 870	16 843 602	17 536 667	17 313 643	17 036 851
Fac. Direito	4 607 496	4 498 139	5 032 866	5 151 428	5 066 250
Fac. Medicina	8 682 316	9 342 644	9 259 162	9 515 913	9 731 574
Fac. Ciências (a)	27 274 274	29 346 390	30 313 104	30 321 885	28 055 728
Fac. Farmácia	5 748 052	6 087 444	6 133 790	6 353 594	6 416 319
Fac. P. C. Educação	4 903 448	4 990 448	5 264 313	5 292 189	5 078 917
Fac. Belas Artes	3 233 742	3 702 332	4 038 317	4 081 510	3 958 941
Fac. M. Dentária	2 169 596	2 377 570	2 606 920	2 645 099	2 799 537
Inst. Ciências Sociais	2 068 401	2 156 608	2 290 545	2 655 656	2 655 656
Inst. Bact. Câmara Pestana	845 752	885 117	797 593	733 658	733 658
Inst. Orientação Profissional	196 127	202 008	208 956	213 355	213 355
TOTAL	83 690 438	89 467 003	92 051 943	93 530 142	91 707 352

(a) Inclui dotação atribuída ao Observatório Astronómico de Lisboa

EVOLUÇÃO DO ORÇAMENTO DE ESTADO DE FUNCIONAMENTO



8.2 Orçamento de Estado de funcionamento – saldos

ORÇAMENTO DE ESTADO DE FUNCIONAMENTO - SALDOS

unidade: €

	Saldos transitados para:				
	2000	2001	2002	2003	2004
Reitoria	3 131 558	1 434 114	1 677 753	821 714	441 756
Fac. Letras	2 379	440 319	4 121	15 448	2 658
Fac. Direito	130 575	890 908	152 141	95 144	15 090
Fac. Medicina	306 232	269 146	438 064	390 728	988 306
Fac. Ciências (a)	28 850	0 150	72 348	815 010	2 283 786
Fac. Farmácia	7 786	149 654	10 801	259	6 044
Fac. P. C. Educação	27 374	133 633	86	23	54
Fac. Belas Artes	17 727	0	0	0	0
Fac. M. Dentária	20 900	213 860	0	984	62
Inst. Ciências Sociais	88 688	112 928	21 715	251	153 590
Inst. Bact. Câmara Pestana	98 947	157 156	173 942	146 951	53 414
Inst. Orientação Profissional	27 451	4 564	17 579	2 496	3 265
TOTAL	3 888 468	3 806 432	2 568 550	2 289 007	3 948 024

(a) Inclui dotação atribuída ao Observatório Astronómico de Lisboa

Fonte: DSAd. / DRF

8.3 Orçamento de Estado de funcionamento – dotação corrigida sem integração de saldos do ano anterior

ORÇAMENTO DE ESTADO DE FUNCIONAMENTO - DOTAÇÃO CORRIGIDA SEM INTEGRAÇÃO DE SALDOS DO ANO ANTERIOR

unidade: €

	2000	2001	2002	2003
Reitoria	8 263 929	9 524 481	8 522 683	9 430 514
Fac. Letras	15 749 838	16 705 161	17 619 328	17 313 643
Fac. Direito	5 193 748	4 484 886	5 056 599	5 151 427
Fac. Medicina	8 989 475	9 257 684	9 300 726	9 515 913
Fac. Ciências (a)	27 275 197	29 485 475	30 455 987	30 321 885
Fac. Farmácia	5 748 361	6 017 408	6 162 702	6 353 593
Fac. P. C. Educação	4 904 365	4 990 318	5 289 128	5 292 189
Fac. Belas Artes	3 233 742	3 712 308	4 057 352	4 081 510
Fac. M. Dentária	2 363 639	3 032 951	2 753 587	2 645 228
Inst. Ciências Sociais	2 052 691	2 137 843	2 346 795	2 655 656
Inst. Bact. Câmara Pestana	845 752	868 966	797 593	733 658
Inst. Orientação Profissional	192 719	200 492	208 956	214 555
TOTAL	84 813 456	90 417 973	92 571 436	93 709 772

(a) Inclui dotação atribuída ao Observatório Astronómico de Lisboa

8.4 Receitas próprias – saldos

EVOLUÇÃO DAS RECEITAS PRÓPRIAS - SALDOS

unidade: €

	Saldos transitados para:				
	2000	2001	2002	2003	2004
Reitoria	913 374	1 050 250	1 054 319	1 054 319	1 204 793
Fac. Letras	509 043	1 439 149	3 547 500	3 547 500	3 356 923
Fac. Direito	3 574 660	875 527	838 891	838 891	1 225 636
Fac. Medicina	721 671	1 164 918	1 988 318	1 988 318	1 816 740
Fac. Ciências (a)	5 794 490	4 230 976	2 972 691	2 972 691	2 166 455
Fac. Farmácia	810 297	1 139 160	745 495	745 495	912 962
Fac. P. C. Educação	358 636	521 165	757 965	757 965	921 563
Fac. Belas Artes	967 074	1 023 605	977 596	977 596	871 909
Fac. M. Dentária	199 424	491 176	127 246	127 246	206 263
Inst. Ciências Sociais	378 939	342 859	608 949	608 949	474 657
Inst. Bact. Câmara Pestana	63 327	49 454	17 133	17 133	8 766
Inst. Orientação Profissional	2 340	6 102	4 246	4 246	5 973
TOTAL	14 293 276	12 334 342	13 640 350	13 640 350	13 172 640

(a) Inclui dotação atribuída ao Observatório Astronómico de Lisboa

Fonte: DSAd. / DRF

8.5 Receitas próprias – dotação corrigida sem integração de saldos do ano anterior

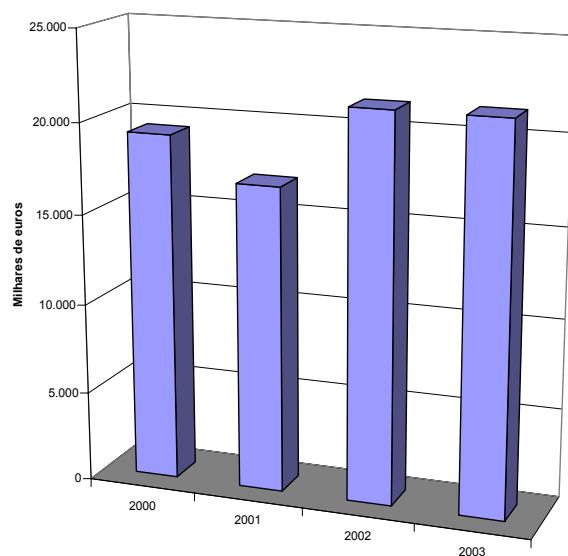
RECEITAS PRÓPRIAS - DOTAÇÃO CORRIGIDA SEM INTEGRAÇÃO DE SALDOS DO ANO ANTERIOR

unidade: €

	2000	2001	2002	2003
Reitoria	1 789 058	2 190 235	1 795 786	2 298 389
Fac. Letras	2 714 388	1 879 004	2 619 186	2 650 675
Fac. Direito	2 084 491	2 505 649	2 518 160	3 239 024
Fac. Medicina	1 036 128	1 298 775	1 225 756	1 442 640
Fac. Ciências (a)	3 342 639	4 131 939	6 382 962	3 918 550
Fac. Farmácia	1 243 044	1 018 790	1 790 110	1 677 883
Fac. P. C. Educação	838 380	908 564	815 058	1 207 601
Fac. Belas Artes	574 600	855 811	754 857	882 075
Fac. M. Dentária	4 358 576	1 082 711	2 101 020	2 221 524
Inst. Ciências Sociais	1 042 266	939 291	1 211 173	1 666 592
Inst. Bact. Câmara Pestana	217 975	107 767	132 081	100 000
Inst. Orientação Profissional	51 245	27 182	67 355	86 385
TOTAL	19 292 791	16 945 718	21 413 503	21 391 337

(a) Inclui dotação atribuída ao Observatório Astronómico de Lisboa

EVOLUÇÃO DAS RECEITAS PRÓPRIAS SEM INTEGRAÇÃO DE SALDOS



8.6 Investimentos do Plano – PIDDAC – saldos

INVESTIMENTOS DO PLANO - PIDDAC - SALDOS

unidade: €

	Saldos transitados para:				
	2000	2001	2002	2003	2004
Reitoria	1 567 931	2 617 512	5 230 001	7 788 926	8 208 837
Fac. Ciências	430 128	715 211	220 080	596 802	921 038
TOTAL	1 998 060	3 332 723	5 450 081	8 385 728	9 129 875

Fonte: DSAd. / DRF

8.7 Investimentos do Plano – PIDDAC

INVESTIMENTOS DO PLANO - PIDDAC - DOTAÇÃO CORRIGIDA SEM INTEGRAÇÃO DE SALDOS DO ANO ANTERIOR

unidade: €

	2000	2001	2002	2003	2004 (a)
Reitoria	11 561 073	8 899 552	5 142 064	4 253 950	3 856 000
Fac. Ciências	2 783 292	2 818 208	9 066 992	3 591 816	1 200 000
TOTAL	14 344 365	11 717 760	14 209 056	7 845 766	5 056 000

(a) Inscrito Inicial

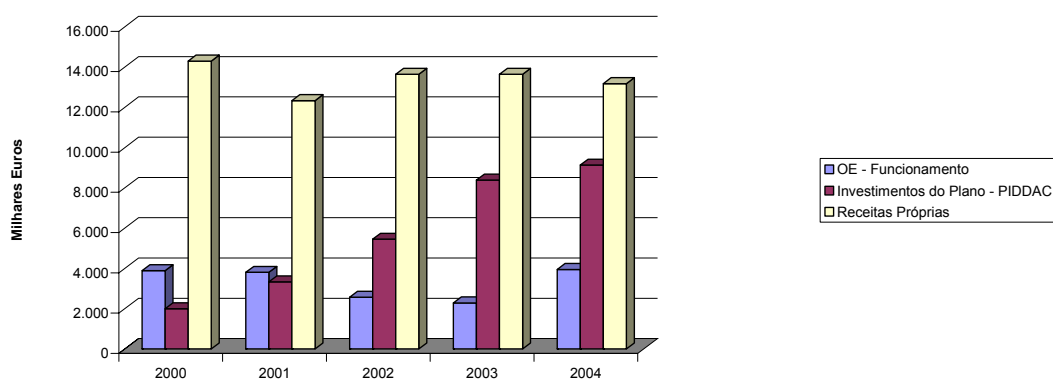
8.8 Evolução dos saldos, por fonte de financiamento

EVOLUÇÃO DOS SALDOS TRANSITADOS DOS ANOS ANTERIORES

unidade: €

	Saldos transitados para:				
	2000	2001	2002	2003	2004
OE - Funcionamento	3 888 468	3 806 432	2 568 550	2 289 007	3 948 024
Investimentos do Plano - PIDDAC	1 998 060	3 332 723	5 450 081	8 385 728	9 129 875
Receitas Próprias	14 293 276	12 334 342	13 640 350	13 640 350	13 172 640
TOTAL	20 179 804	19 473 497	21 658 981	24 315 085	26 250 539

EVOLUÇÃO DOS SALDOS TRANSITADOS DOS ANOS ANTERIORES



Fonte: DSAd. / DRF

9 RECURSOS FÍSICOS EXISTENTES EM 2004

m2

	Área Bruta	Área Útil	Área de Garagens, Galerias técnicas e Galerias Cobertas
Faculdade de Letras			
Edifício inicial	17 256	11 504	
Ampliação	13 070	8 901	4 080
Anexo do Campo Grande	3 070	2 250	
Pavilhão Novo	2 595	1 703	
Total	35 991	24 358	
Faculdade de Direito			
Edifício inicial	14 249	9 700	
Ampliação	13 936	10 084	4 467
Total	28 185	19 784	
Faculdade de Medicina			
Instalações no Hospital de Santa Maria	17 309	13 848	
Instituto de Ciências Fisiológicas	16 743	10 106	3 266
Total	34 052	23 954	
Faculdade de Ciências			
Edifício C1	11 015	5 837	300
Edifício C2	11 015	5 580	182
Edifício C3	3 288	1 685	
Edifício C4	3 894	2 414	
Edifício C5	2 340	1 273	
Instituto de Biofísica e Eng. Biomédica	689	437	
Instituto de Oceanografia	1 087	664	54
Edifício C6	17 955	10 625	7 436
Edifício C7 (Cantina)	1 818	1 458	
Edifício C8	16 100	10 623	1 718
ICAT - Inst. de Ciência Aplicada e Tecnologia	2 400	1 600	
Total	71 601	42 196	
Faculdade de Farmácia			
1ª Fase + Pavilhão de Biologia	13 050	7 940	2 779
Castelinho	820	530	
Total	13 870	8 470	
Faculdade de Psicologia e de Ciências da Educação			
Instalações Existentes	10 256	6 867	3 750
Total	10 256	6 867	
Faculdade de Medicina Dentária			
Edifício existente	5 794	4 747	
Novo Edifício Programa Pessoa	5 039	3 359	
Total	10 833	8 106	
Faculdade de Belas Artes			
Convento de S. Francisco	16 269	7 012	
Total	16 269	7 012	
Instituto de Ciências Sociais			
Novo Edifício	5 664	3 198	437
Total	5 664	3 198	
Reitoria			
	18 400	12 267	
Museus da Universidade de Lisboa			
	29 660	19 773	
Complexo Interdisciplinar			
	7 500	5 000	
IOP - Instituto de Orientação Profissional			
	400	267	
TOTAL	282 681	181 252	

Fonte: DST / DOM

10 ACÇÃO SOCIAL

10.1 Recursos Financeiros

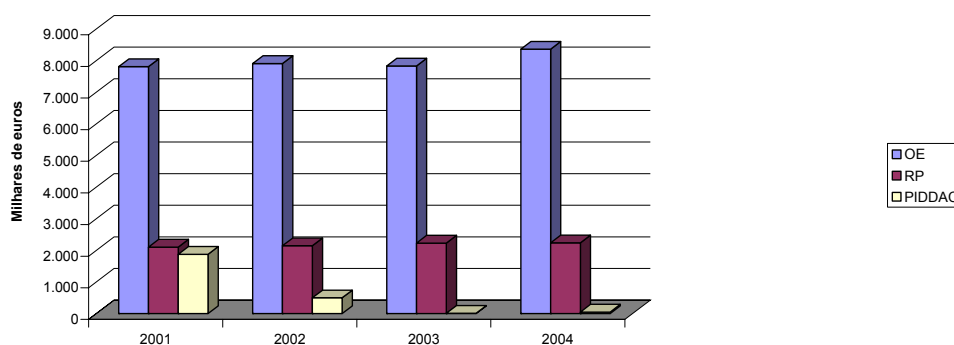
10.1.1 Origem dos fundos dos Serviços de Acção Social

ORÇAMENTO DE ESTADO DE FUNCIONAMENTO - DOTAÇÃO INICIAL (valores aprovados na Lei do Orçamento)

unidade: €

ANOS	Orçamento Estado	Receitas Próprias	PIDDAC	TOTAL
2001	7 812 216	2 104 927	1 874 482	11 791 625
2002	7 911 882	2 147 025	498 798	10 557 705
2003	7 831 147	2 227 760	10 000	10 068 907
2004	8 360 231	2 237 760	50 000	10 647 991

EVOLUÇÃO DO ORÇAMENTO DOS SASUL



10.1.2 Orçamento de Estado de Funcionamento – dotação corrigida sem integração dos saldos

DOTAÇÃO CORRIGIDA SEM INTEGRAÇÃO DE SALDOS DO ANO ANTERIOR

unidade : €

	2001	2002	2003	2004
ORÇAMENTO DE ESTADO	7 421 609	8 076 485	7 831 147	8 360 231
RECEITAS PRÓPRIAS	2 014 254	2 206 971	2 393 524	2 512 564
INVESTIMENTOS DO PLANO	1 674 963	498 798	10 000	50 000
TOTAL	11 110 826	10 782 254	10 234 671	10 922 795

Fonte: SASUL 2004

10.1.3 Orçamento de Estado de Funcionamento – dotação corrigida com integração dos saldos

DOTAÇÃO CORRIGIDA COM INTEGRAÇÃO DE SALDOS DO ANO ANTERIOR

unidade : €

	2001	2002	2003	2004
ORÇAMENTO DE ESTADO	8 700 005	8 973 355	8 667 528	9 001 144
RECEITAS PRÓPRIAS	2 663 097	2 727 564	2 916 084	2 941 169
INVESTIMENTOS DO PLANO	2 142 516	2 639 271	2 150 473	2 190 473
TOTAL	13 505 618	14 340 190	13 734 085	14 132 786

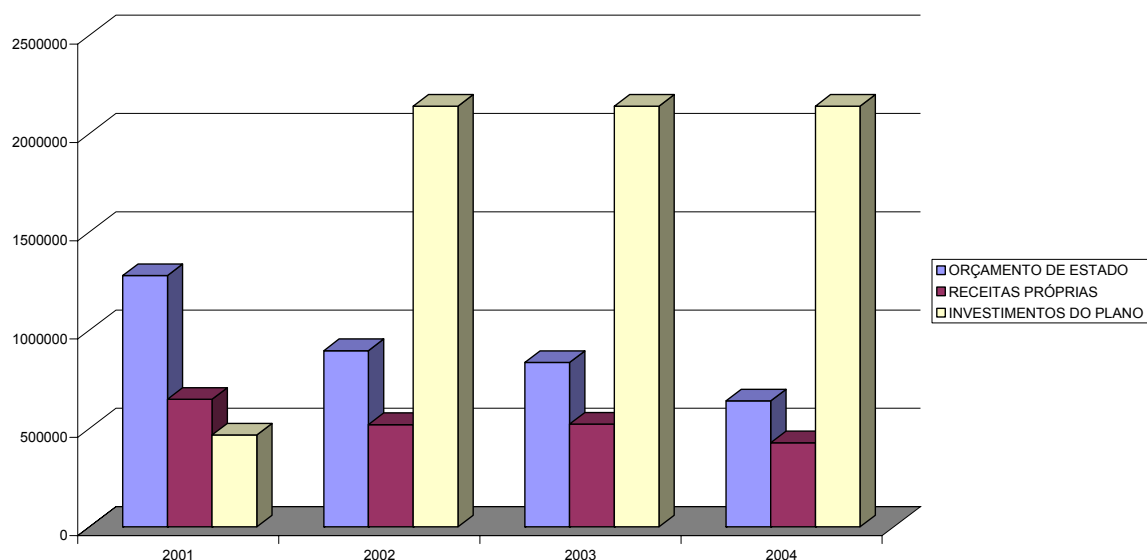
10.1.4 Saldos por fonte de financiamento

EVOLUÇÃO DOS SALDOS POR FONTE DE FINANCIAMENTO

unidade : €

	Saldo transitado para:			
	2001	2002	2003	2004
ORÇAMENTO DE ESTADO	1 278 396	896 870	836 381	640 913
RECEITAS PRÓPRIAS	648 844	520 593	522 560	428 605
INVESTIMENTOS DO PLANO	467 552	2 140 473	2 140 473	2 140 473
TOTAL	2 394 792	3 557 936	3 499 414	3 209 991

EVOLUÇÃO DOS SALDOS POR FONTE DE FINANCIAMENTO



10.2 Número de bolseiros e bolsa média anual

EVOLUÇÃO DO NÚMERO DE BOLSEIROS/ VALOR ANUAL ATRIBUÍDO

	2000/2001	2001/2002	2002/2003	2003/2004
Nº DE BOLSEIROS	3 094	2 903	2 782	3 012
VALOR ANUAL ATRIBUÍDO (euros)	3 794 704,13	3 783 252,43	3 849 957,65	3 936 409,04
BOLSA MÉDIA ANUAL (euros)	1 226,47	1 303,22	1 383,88	1 306,91

Fonte: SASUL 2004

10.3 Número de bolseiros por Faculdade – 2003/2004

NÚMERO DE BOLSEIROS E PERCENTAGEM POR FACULDADE

Faculdades	nº de alunos inscritos em formação inicial 2003/2004	nº de Bolseiros 2003/2004	peso % bolseiros/alunos
Fac. Letras	4 697	1 161	24,7%
Fac. Direito	3 549	501	14,1%
Fac. Medicina	1 292	165	12,8%
Fac. Ciências	4 578	540	11,8%
Fac. Farmácia	1 253	137	10,9%
Fac. P. C. Educação	989	183	18,5%
Fac. Belas Artes	1 211	213	17,6%
Fac. M. Dentária	556	111	20,0%
TOTAL	18 125	3 011	16,6%

10.4 Alimentação

EVOLUÇÃO DO NÚMERO DE REFEIÇÕES SERVIDAS

	2000/2001	2001/2002	2002/2003	2003/2004
Nº DE REFEIÇÕES SERVIDAS	699 057	774 971	843 034	894 156

10.5 Residências

RESIDÊNCIAS UNIVERSITÁRIAS

RESIDÊNCIA	TIPO RESIDÊNCIA	Nº QUARTOS	TIPO DE QUARTOS			CAPACIDADE		
			TRIPLOS	DUPLOS	INDIVIDUAIS	FEMININO	MASCULINO	TOTAL
António Aleixo (a)	Masculina	17		15	2		32	32
Artilharia Um (b)	Mista	29	1	23	5	44	6	50
Campo Grande	Feminina	30	11	19		72		72
D. Dinis (a)	Masculina	13	11	2			37	37
Egas Moniz (a)	Mista	70	14	42	14	80	60	140
Filipe Folque	Feminina	37	6	27	4	76		76
Leite Vasconcelos (a)	Feminina	10	1	8	1	20		20
Luís Camões	Mista	48		42	6	61	29	90
Lumiar (a)	Mista	36		24	12	28	32	60
Monte Olivete (a)	Mista	28		20	8	22	26	48
Olivais (a)	Feminina	4		3	1	8		8
Ribeiro Santos (a)	Mista	24		18	6	19	23	42
Tomás Ribeiro (a)	Masculina	18	4	5	9		34	34
TOTAL		364	48	248	68	430	279	709

(a) Instalações alugadas

(b) Parte da instalação é alugada

Número de camas ocupadas

EVOLUÇÃO DO NÚMERO DE CAMAS OCUPADAS

	2000/2001	2001/2002	2002/2003	2003/2004
Nº DE CAMAS OCUPADAS	708	687	679	679

Fonte: SASUL 2004

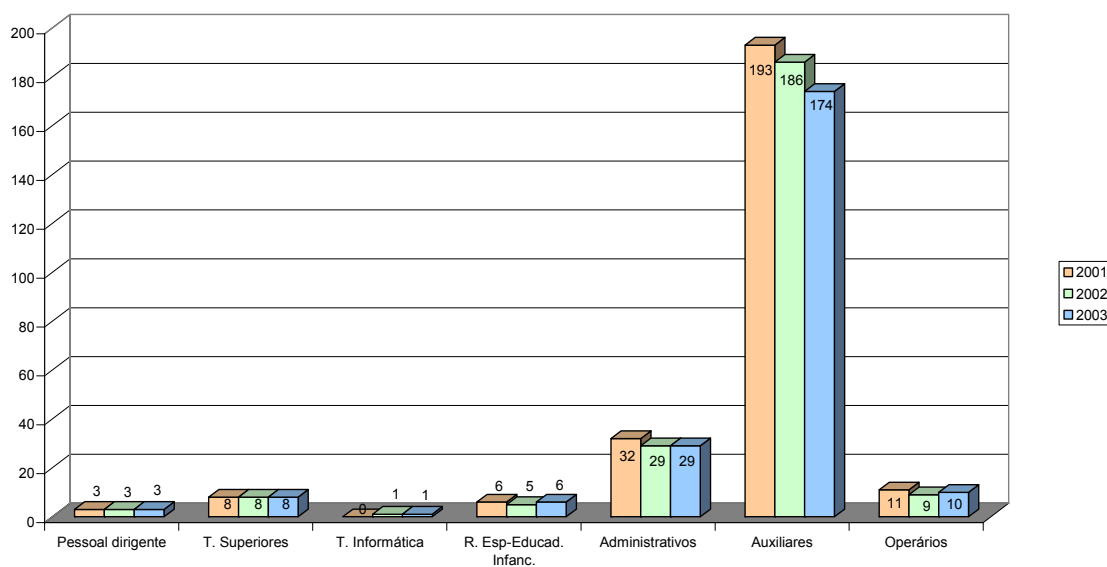
10.6 Pessoal dos SASUL, por categorias profissionais

EVOLUÇÃO DO PESSOAL DOS SASUL, POR CATEGORIA PROFISSIONAL (2001 - 2003)

CATEGORIA	2001	2002	2003
Pessoal dirigente	3	3	3
T. Superiores	8	8	8
T. Informática	0	1	1
R. Esp-Educad. Infânc.	6	5	6
Administrativos	32	29	29
Auxiliares	193	186	174
Operários	11	9	10
TOTAL	253	241	231

Fonte: SASUL 2004

EVOLUÇÃO DO PESSOAL DOS SASUL POR CATEGORIAS PROFISSIONAIS



10.7 Recursos físicos existentes em 2004

	Área Bruta
<i>Serviços de Acção Social</i>	
Residências (a)	
Artilharia Um (b)	878
Campo Grande	6 706
Filipe Folque	6 304
Luis de Camões	4 806
Total	18 694
Cantinas	
Cantina I	5 763
Cantina II	3 174
Cantina Lumiar	254
Cantina Belas Artes	133
Cantina Ciências	1 818
Total	11 142
<i>TOTAL</i>	<i>29 836</i>

(a) Não inclui instalações alugadas (António Aleixo, D. Dinis, Egas Moniz, Leite Vasconcelos, Lumiar, Monte Olivete, Olivais, Ribeiro Santos e Tomás Ribeiro)

(b) Parte da instalação é alugada

Fonte: DST / DOM e SASUL

ABREVIATURAS

Serviços da Reitoria:

DA – Divisão de Alunos

DRF – Divisão de Recursos Financeiros

DRH – Divisão de Recursos Humanos

DOM – Divisão de Obras e Manutenção

DP – Divisão Pedagógica

DSAc. – Direcção de Serviços Académicos

DSAd. – Direcção de Serviços Administrativos

DST – Direcção de Serviços Técnicos

GAI – Gabinete de Apoio à Investigação

GRIC – Gabinete de Relações Internacionais e Cooperação

RUL – Reitoria da Universidade de Lisboa

Serviços Centrais do Ministério da Ciência, Inovação e Ensino Superior:

DGES – Direcção-Geral do Ensino Superior

FCT – Fundação da Ciência e Tecnologia

MCIES – Ministério da Ciência, Inovação e Ensino Superior

OCES – Observatório da Ciência e do Ensino Superior

Outras:

DES. – Destacado

ETI – Equivalente tempo integral

ICS – Instituto de Ciências Sociais

INIC – Instituto Nacional de Investigação Científica

MNHN – Museu Nacional de História Natural

PIDDAC – Programa de Investimento e Despesas de Desenvolvimento da Administração Central

REBIDES – Lista do Pessoal Docente em 31 de Dezembro (inquérito ao abrigo do Decreto-Lei 15/96, de 6 de Março)

REQ – Requisitado

SASUL – Serviços de Acção Social da Universidade de Lisboa

UL – Universidade de Lisboa



**UNIVERSIDADE
DE LISBOA**

Reitoria da Universidade de Lisboa
Alameda da Universidade, 1649-004 Lisboa
Tel.: +351 217 967 624 - Fax: +351 217 933 624
e-mail: reitoria@reitoria.ul.pt