

ZWISCHEN EMULATION UND DEKONSTRUKTION



Rezeption der diskursiven Künstlerfigur Rembrandt
in der Kunst der zweiten Hälfte des 20. Jahrhunderts

ALEXANDRA BRUCHMANN

ABBILDUNGSBAND



Abb. 1 Rembrandt, *Jüdische Braut*, um 1663



Abb. 2 Winfred Gaul, *Abschied von Rembrandt*, 1956/57



Abb. 3 Francis Bacon, *Isabel Rawsthorne, in einer Straße in Soho stehend*, 1967

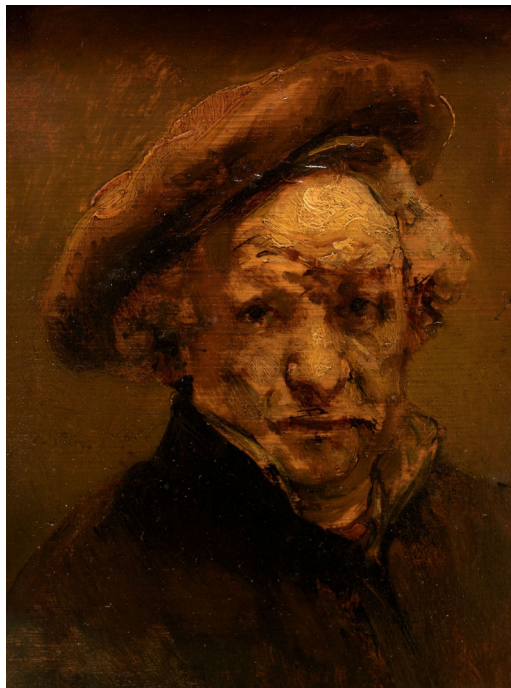


Abb. 4 Rembrandt, *Selbstporträt mit Barett*, unvollendet, um 1659

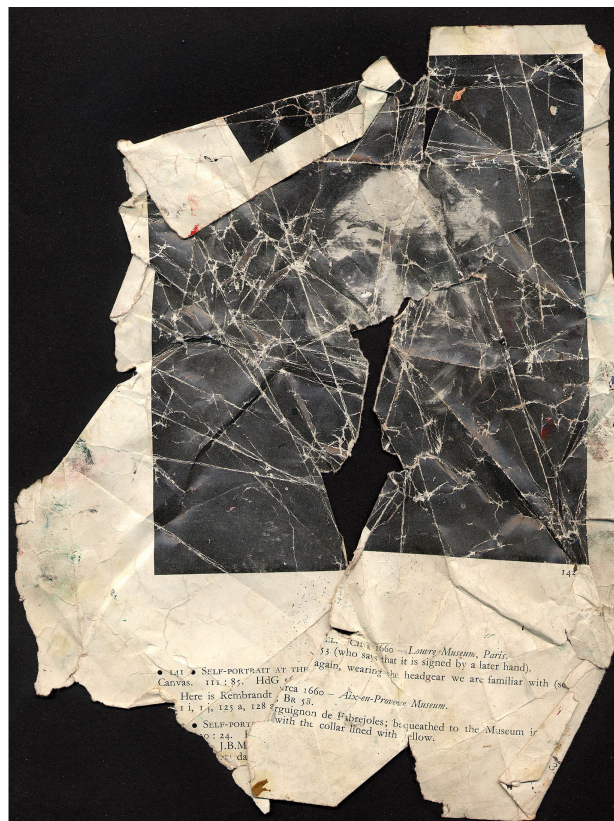


Abb. 5 Reproduktion von Rembrandts *Selbstporträt mit Barett* von ca. 1659, aus dem Atelier von Francis Bacon



Abb. 6 Francis Bacon, *Portrait Head*, 1959



Abb. 7 Pablo Picasso, *Suite Vollard*, Paris 27. Janvier XXXIV , 1934



Abb. 8 Rembrandt, *Selbstporträt mit federgeschmücktem Barett*, 1638



Abb. 9 Rembrandt, *Ecce Homo* (3. Zustand von 8), 1655

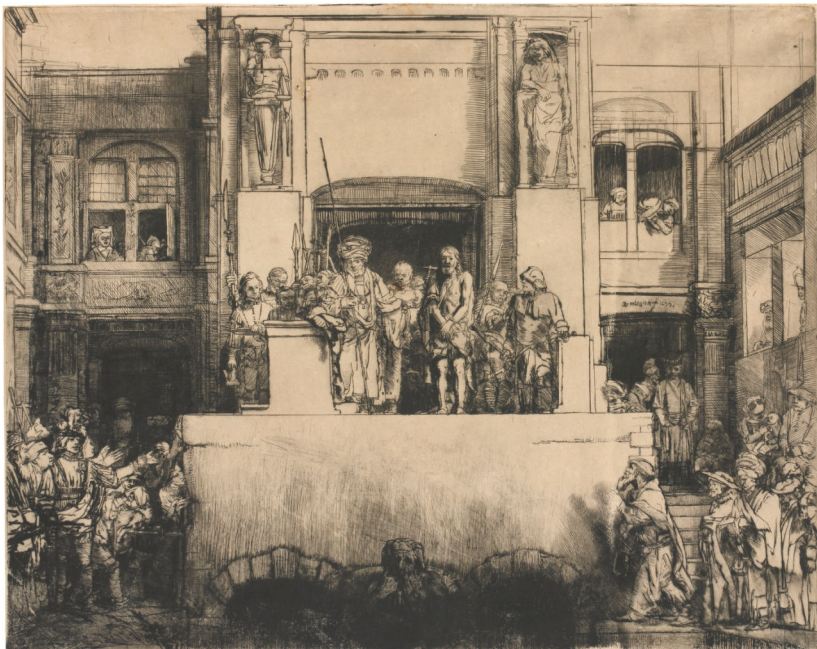


Abb. 10 Rembrandt, *Ecce Homo* (7. Zustand von 8), 1655



Abb. 11 Pablo Picasso, *Suite 156*, 3.2.70.IV (1. Zustand), 1970



Abb. 12 Pablo Picasso, *Suite 156*, 3.2.70.IV./5.3.70./6.3.70. (5. Zustand), 1970



Abb. 13 Horst Janssen, *In „Seiner“ Manier*, 25. September 1980



Abb. 14 Rembrandt, *Selbstporträt mit krausem Haar*, um 1630



Abb. 15 Horst Janssen, *Mutter und Kind nach Rembrandt*, 20. Mai 1973



Abb. 16 Horst Janssen, *Rembrandt, „Müller's Sohn + Schneiderin's Sohn“*, 13. März 1982



Abb. 17 Ken Aptekar, *A man with a knack for illusion*, 1994



Abb. 18 Hermann Nitsch, *zustandsdruck einer kopie des hundertguldenblattes (rembrandt)*
von hermann nitsch 1957 beschüttet 1960, 1957/60



Abb. 19 Rembrandt, *Hundertguldenblatt*, um 1649



Abb. 20 Hermann Nitsch, *Kreuzigung nach Rembrandt*, 1955/57

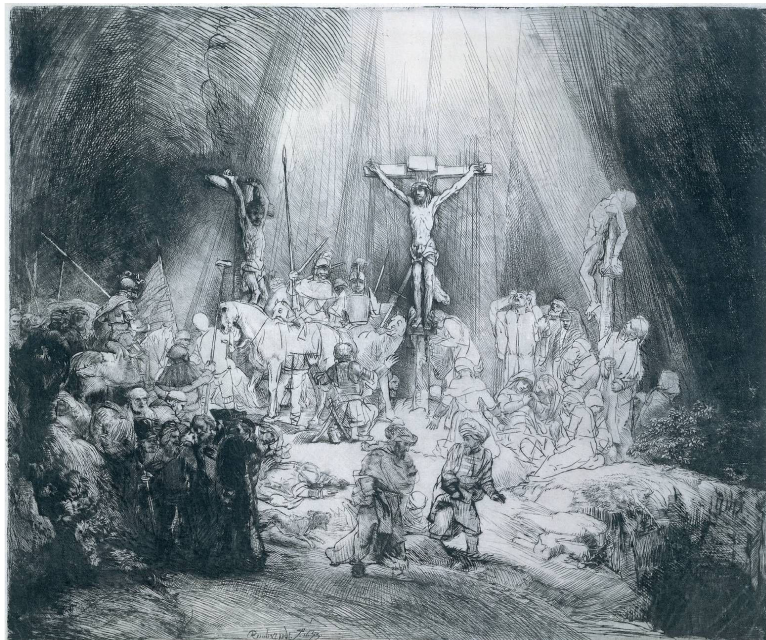


Abb. 21 Rembrandt, *Drei Kreuze*, 1653 (3. Zustand)

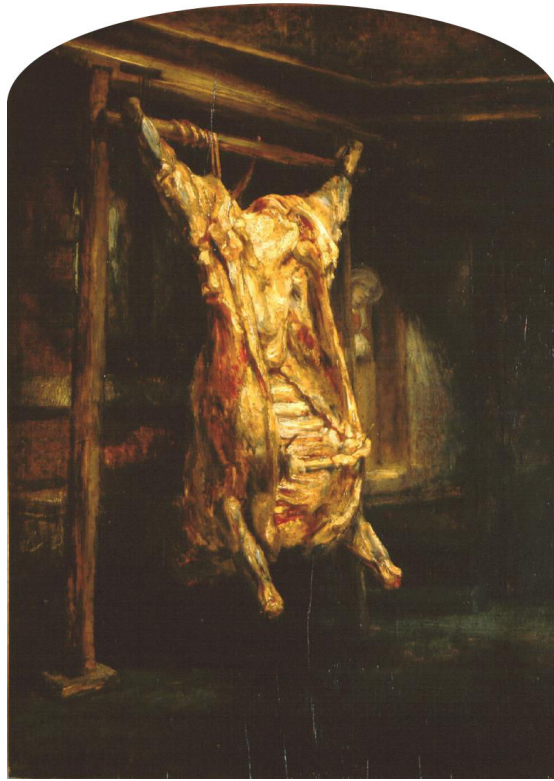


Abb. 22 Rembrandt, *Geschlachteter Ochse*, 1655



Abb. 23 Hermann Nitsch, *Golden Love*, 1974



Abb. 24 Rembrandt, *Geschlachteter Ochse*, um 1643



Abb. 25 Francis Bacon, *Painting*, 1946



Abb. 26 Francis Bacon, *Three Studies for a Crucifixion*, März 1962



Abb. 27 Marc Mulders, *Geslachte os naar Rembrandt*, 1989

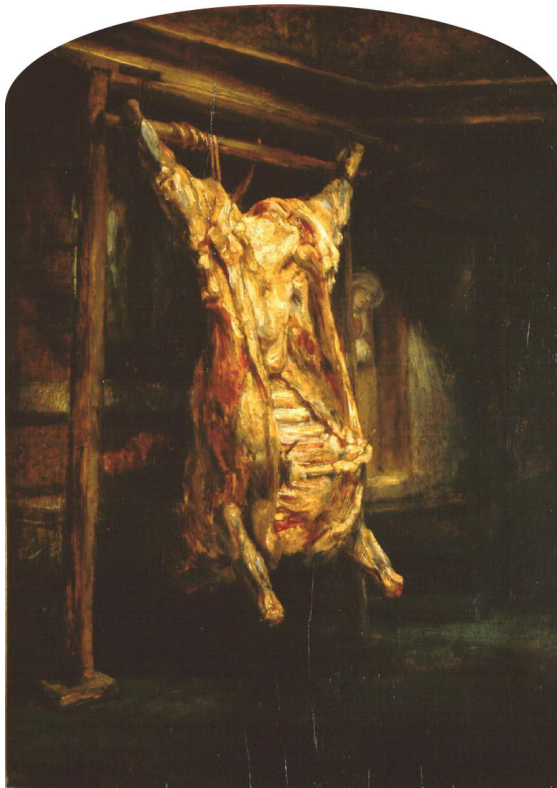


Abb. 28 Rembrandt, *Geschlachteter Ochse*, 1655



Abb. 29 Marc Mulders, *Ecce Homo I*, 1989



Abb. 30 Rembrandt, *Anatomie des Dr. Deyman*, 1656



Abb. 31 Rembrandt, *Anatomie des Dr. Tulp*, 1632

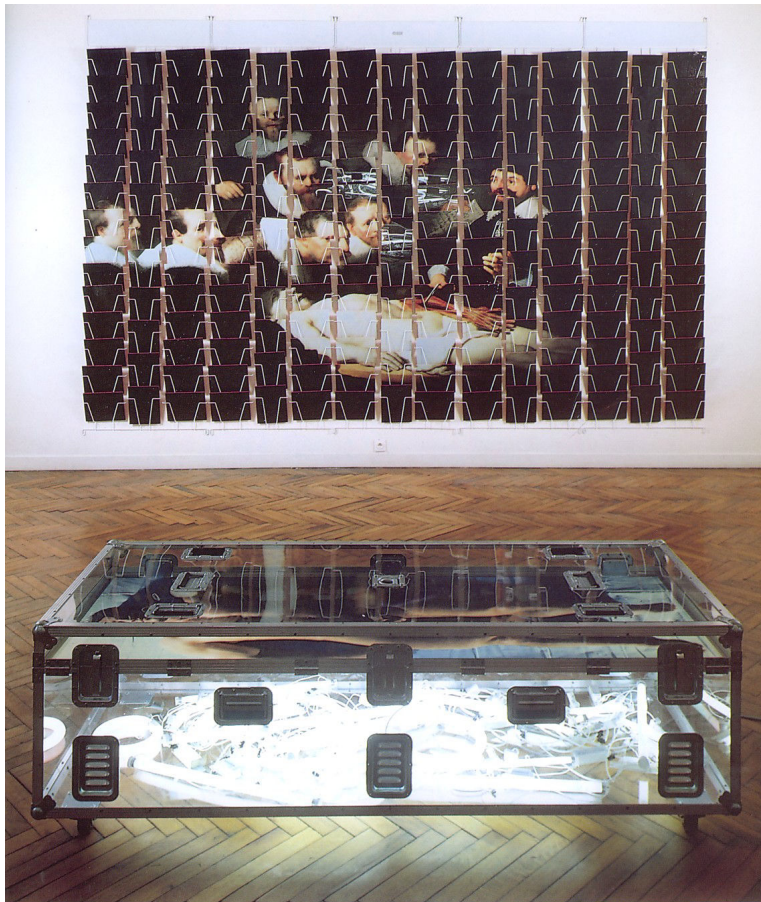


Abb. 32 Patrick Raynaud, *Rembrandts Postkarten: Anatomiestunde (Hintergrund)*, 1991,
und *Aufbahrung (Vordergrund)*, 1991



Abb. 33 Patrick Raynaud, *Teatro Anatomico*, 1991



Abb. 34 Patrick Raynaud, *Ablutions (Waschungen)*, 1992

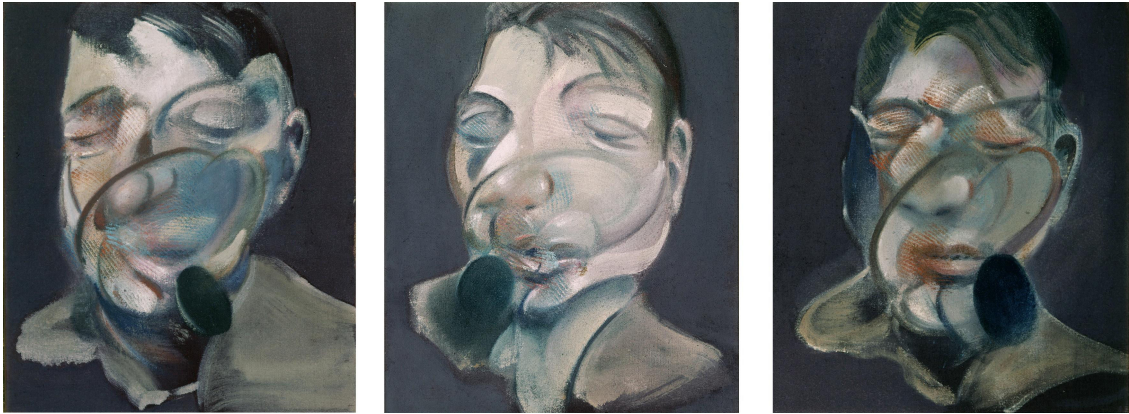


Abb. 35 Francis Bacon, *Three Studies for a Self-Portrait*, 1974

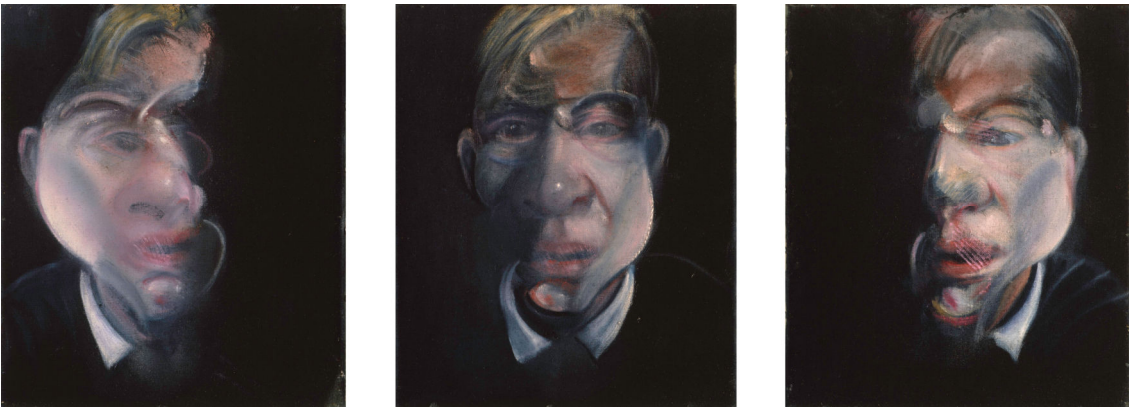


Abb. 36 Francis Bacon, *Three Studies for a Self-Portrait*, 1979



Abb. 37 Horst Janssen, *Gruß an Wolfgang Hildesheimer*, 1984



Abb. 38 Horst Janssen, *Rembrandt*, 17. Juli 1981



Abb. 39 Rembrandt, *Selbstporträt mit gerunzelter Stirn*, 1630



Abb. 40 Horst Janssen, *Nach Rembrandt*,
4. September 1981



Abb. 41 Horst Janssen, *Rembrandt*,
11. April 1982



Abb. 42 Rembrandt, *Selbstporträt mit Barett*, unvollendet, um 1659



Abb. 43 Sechs verschiedene Automatenfotos von Arnulf Rainer, aufgenommen am Wiener Westbahnhof 1968/69



Abb. 44 Arnulf Rainer, *Rembrandt I*, 1969



Abb. 45 Rembrandt, *Selbstporträt mit erstauntem Blick*, 1630



Abb. 46 Arnulf Rainer, *Rembrandt böse auf seinen Galeristen*, 1980



Abb. 47 Rembrandt, *Selbstporträt mit offenem Mund*, 1630



Abb. 48 Arnulf Rainer, *Der junge Rembrandt mit Fliegerglorie*, 1980



Abb. 49 Rembrandt, *Selbstporträt mit gerunzelter Stirn*, 1630



Abb. 50 Arnulf Rainer, *Rembrandt*, 1980



Abb. 51 Rembrandt, *Selbstporträt als Apostel Paulus*, 1661



Abb. 52 Yasumasa Morimura, *Face Study III*, 1994



Abb. 53 Rembrandt, *Selbstporträt mit erstauntem Blick*, 1630



Abb. 54 Yasumasa Morimura, *Unfinished Self-Portrait 1660*, 1994



Abb. 55 Rembrandt, *Selbstporträt mit Kreisen*, um 1660



Abb. 56 Yasumasa Morimura, *Self-Portrait as a Prodigal Son 1636, 1994*



Abb. 57 Rembrandt, *Rembrandt und Saskia im Gleichnis vom verlorenen Sohn*, um 1635



Abb. 58 Ken Aptekar, *A man with a problem*, 1992

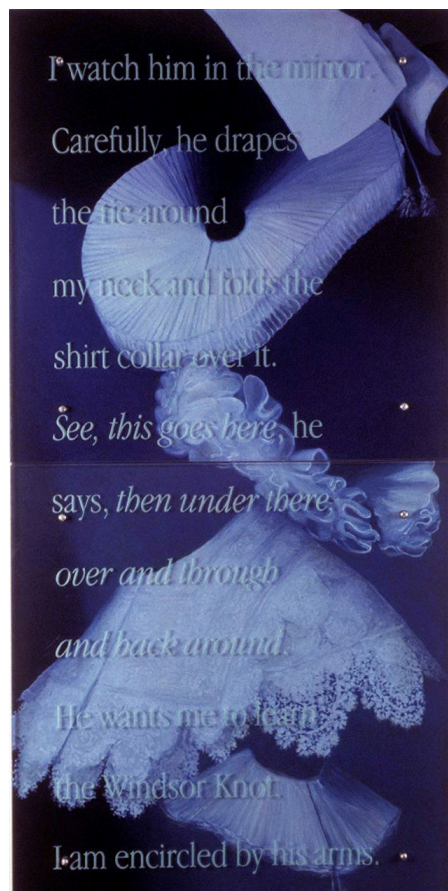


Abb. 59 Ken Aptekar, *I watch him in the mirror*, 1995



Abb. 60 Pablo Picasso, *Sitzender Akt und Figur*, 1963

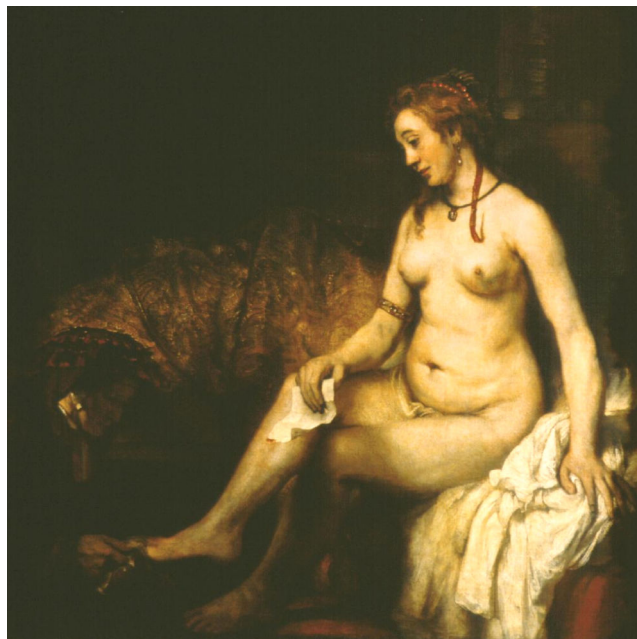


Abb. 61 Rembrandt, *Bathseba mit dem Brief König Davids*, 1654



Abb. 62 Pablo Picasso, *Suite 347*, 6.5.68, 1968



Abb. 63 Rembrandt, *Bildnis Saskias als Braut*, 1633



Abb. 64 Rembrandt, *Selbstporträt mit Saskia*, 1636



Abb. 65 Pablo Picasso, *Suite 347*, 10.5.68, 1968



Abb. 66 Rembrandt, *Danaë*, 1636

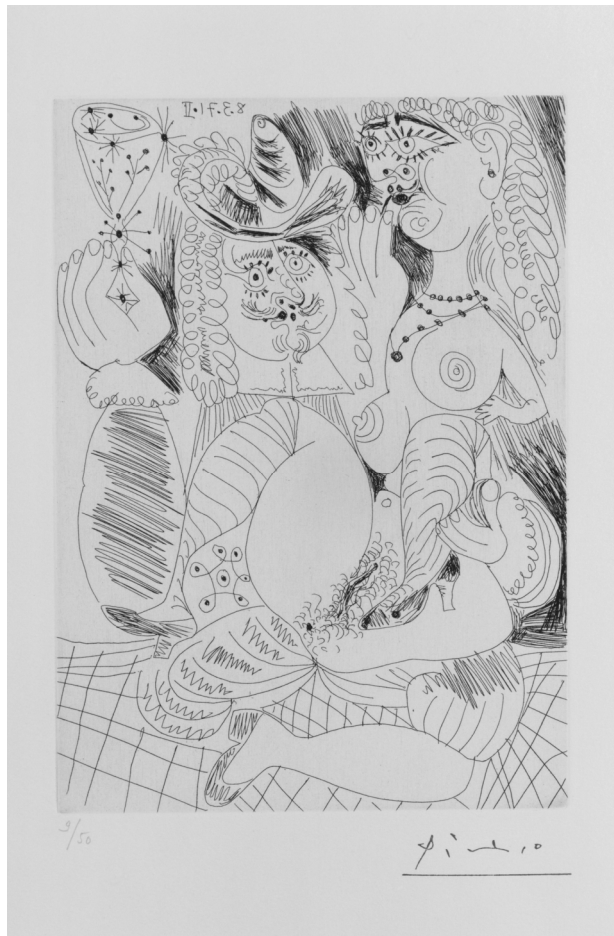


Abb. 67 Pablo Picasso, *Suite 156, 8.3.71.II, 1971*



Abb. 68 Rembrandt, *Rembrandt und Saskia im Gleichnis vom verlorenen Sohn, um 1635*

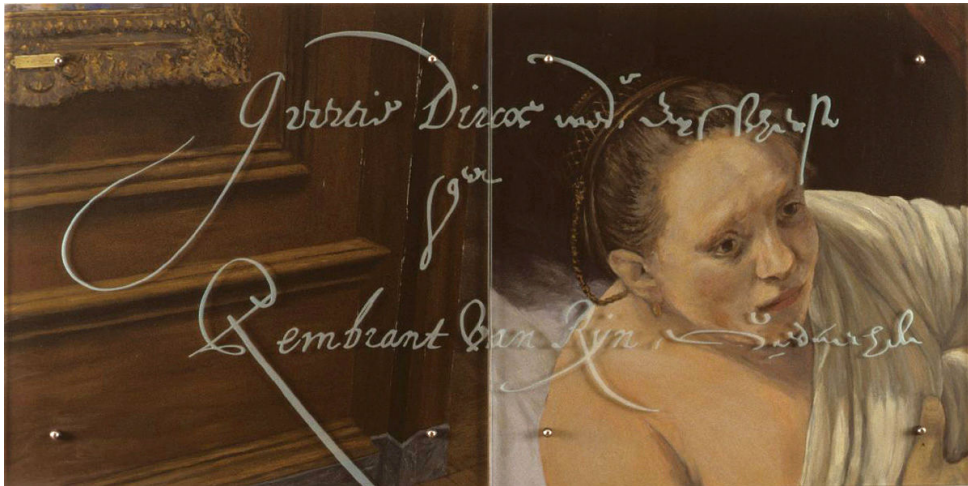


Abb. 69 Ken Aptekar, *Geertje Dirckx vs Rembrandt van Rijn*, 1992



Abb. 70 Ken Aptekar, *So you fucked the help*, 1993



Abb. 71 Rembrandt, *Junge Frau im Bett*, um 1645/46

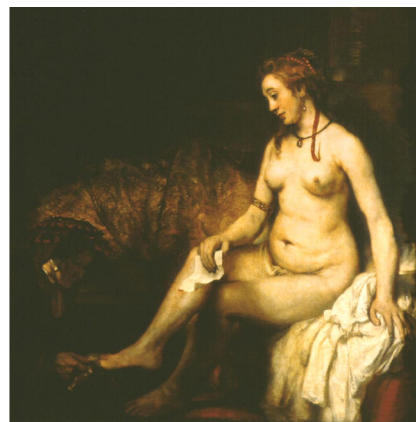


Abb. 72 Rembrandt, *Bathseba mit dem Brief König Davids*, 1654



Abb. 73 Ken Aptekar, *In 1640 the artist may have changed the color of his hair*, 1994



Abb. 74 Rembrandt, *Selbstporträt im Alter von 34 Jahren*, 1640



Abb. 75 Ken Aptekar, *Was für ein Name ist denn eigentlich Aptekar?*, 1994



Abb. 76 Rembrandt, *Titus, Sohn des Künstlers*, um 1660



Abb. 77 Ken Aptekar, *Answers/Questions*, 1992



Abb. 78 Raffael, *Vision des Ezechiel*, um 1518



Abb. 79 Rembrandt, *Opferung Isaaks*, 1635



Abb. 80 Larry Rivers, *Dutch Masters I*, 1963



Abb. 81 Rembrandt, *Staalmeesters*, 1662



Abb. 82 Larry Rivers, *Dutch Masters and Cigars II*, 1963



Abb. 83 Sigmar Polke, *Original + Fälschung 9*
(nach Rembrandt Harmensz. van Rijn), 1973



Abb. 84 Rembrandt, *Flucht nach Ägypten*, 1627

LES 12 OEUVRES D'ART LES PLUS RECHERCHÉES
THE 12 MOST WANTED WORKS OF ART

NUMÉRIQUE ÉDITION 1973-1974
PARTICIPATION BY ICA I.C.P.O. INTERPOL 20 Rue Armengaud 92, Saint Cloud (France)
Juin 1973

ORIGINE HERSTELLUNG
Rembrandt
Niederländischer Meister

Bestseller auf Auktionen

9200000 DM	8020000 DM
5000000 DM	5200000 DM
2464000 DM	2464000 DM
5081000 DM	2128000 DM
2400000 DM	2128000 DM

Les trésors de Rembrandt
Pour immortaliser les chefs-d'œuvre de Rembrandt, so médailles en argent massif 1^{er} titre.

Abb. 85 Sigmar Polke, *Kommentarbild zu Original + Fälschung 5-13*, 1973



Abb. 86 Carl Fredrik Reuterswärd, *The KGB Blue Chip Collection*, 1982



Abb. 87 Carl Fredrik Reuterswärd, *Rembrandt f.*, 1960

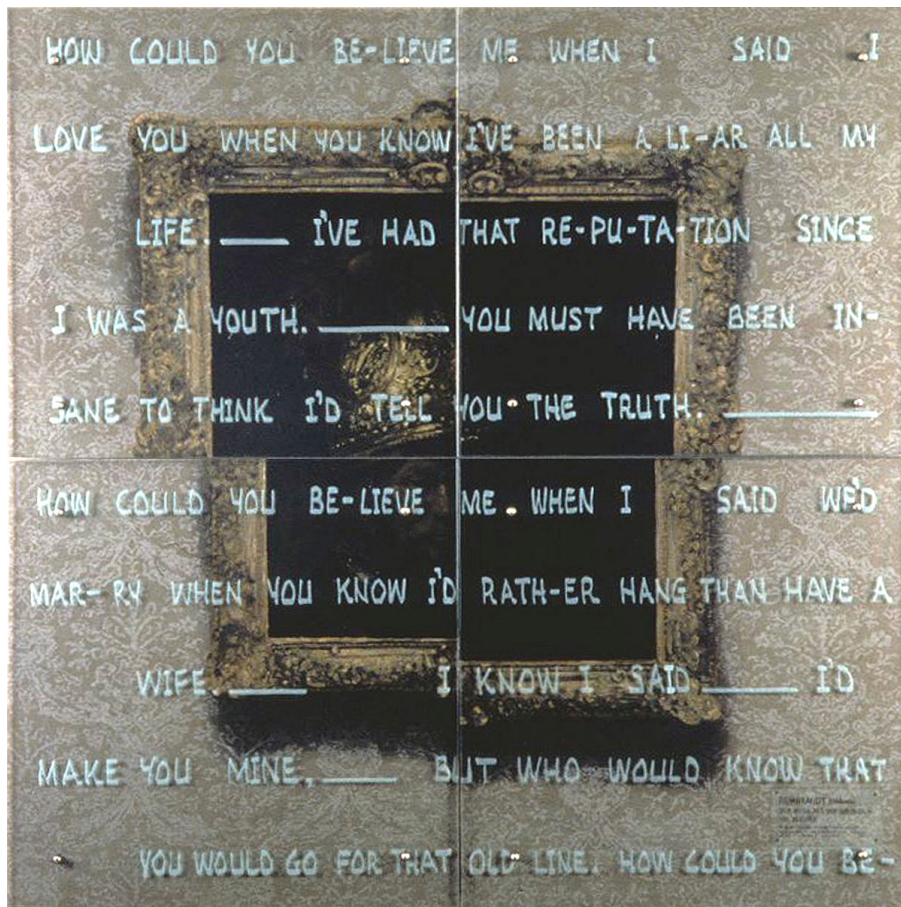


Abb. 88 Ken Aptekar, *How could you believe me?*, 1992



Abb. 89 Rembrandt-Umkreis, *Mann mit dem Goldhelm*, um 1650/55



Abb. 90 Ken Aptekar, *Circle of Rembrandt*, 1992



Abb. 91 Ken Aptekar, *Mine – not yours*, 2001

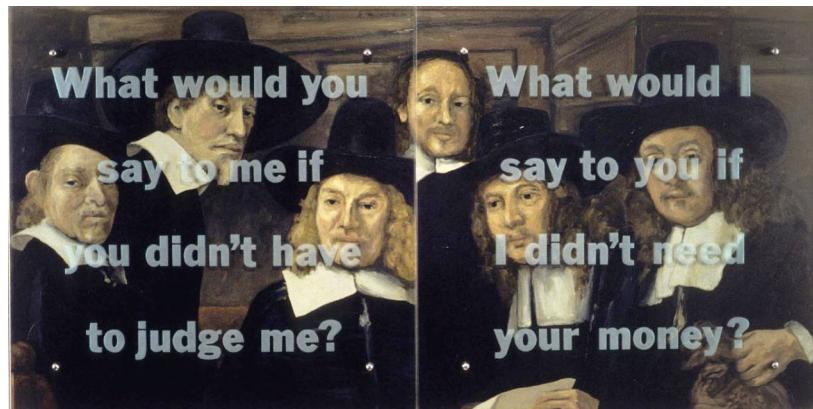


Abb. 92 Ken Aptekar, *What would you say to me*, 1994

In the foreground, on the right-hand side of the painting, there was a woman sitting, gazing towards the left. Behind her, in the center, was a man. Her husband, I guess. He was wearing a black cape and a hat. He had a pair of gloves, wearing one and holding the other. She was also in black except for this flabby thing around her neck, this white ruff. It seemed very impersonal, very stark. He gazed out towards the viewer. She gazed at no one. There were stairs nearby and a reference to travel with a map hanging on a wall in the background. The composition felt a little funny. There's a man and a woman and no connection between them. They're in different worlds. It has a very solitary feeling even though there are two people. This gives the painting a mysterious quality because you can't quite figure out this lack of contact. What are they looking at? It just never made sense. It looked wrong. There's a woman sitting, looking out into space and a man standing up with gloves on, as if he's ready to go out. When they X-rayed the painting, they found that there had been a child in the picture, between the two figures, holding onto his mother's hand and clutching something that looked like a whip. There was a theory that a little boy had been sitting in the chair with a rattle in his hand and somehow the missing spirit of the child lit the painting with melancholy. When you know that there was a child who had been playing between them, it felt like a ghost was present. The painting became much deeper. It had a new dimension. One can speculate why he was painted out. The story was that the child had died so they removed him, and instead Rembrandt painted a chair. I had just had a child when I heard the story so, I used to come over here when there was no one in the room. It was just like sitting with them. They were friends of mine. Good, solid friends who had experienced a loss. It was a traditional pose, her sitting and him standing. I assume they were husband and wife but they didn't seem in love. I think there was a third interest in the painting. It might have been a dog. They were like porcelain dolls. They didn't seem very realistic. The woman had a far away look in her eyes but she was not looking out, she was probably looking at the child. They removed the child after the portrait had been painted so there's not a look of sadness or grief on their faces because the child was there initially. The woman had a very maternal impact. Everyone's dream of what you want your mother to be like, proper, solid and well fed. Someone who contributes to your future and with whom you could live your entire life. I loved her face, she had ruddy sort of cheeks but she didn't look common. She looked more alive than the man who was self-assured and a little pompous. But it was the detail in the clothing that spoke to me. I remember the flowers embroidered on her hair and those gorgeous white collars. I don't remember the woman's feet. It was another dark painting except for the very white lace. The black and white clothes stood out sharply against the neutral background. The black was very deep and the crisp white lace against it really brought the painting out. It was a little smaller than *The Storm*, maybe it was 3 feet x 6 feet, something like that. They were a very impressive couple. They dominated the room.



Abb. 93 Sophie Calle, *Last Seen... (Rembrandt, A Lady and Gentleman in Black)*, 1991



Abb. 94 Rembrandt, *Portrait of a Man and a Woman in Black*, 1633



Abb. 95 Rembrandt, *Die Kompanie von Kapitän Frans Banning Cocq und Leutnant Willem van Ruytenburgh*, bekannt als *Nachtwache*, 1642

ABBILDUNGSVERZEICHNIS

Die folgenden Angaben zu Besitzern und Bildnachweisen wurden nach bestem Wissen und Gewissen aufgenommen. Sollten dennoch Rechte Dritter verletzt worden sein, so bitte ich die Rechteinhaber sich mit mir zwecks Regelung in Verbindung zu setzen.

Abb. 1

Rembrandt, *Jüdische Braut*, um 1663
Öl/Leinwand, 121,5 x 166,5 cm
Amsterdam, Rijksmuseum
© Collection Rijksmuseum, Amsterdam

Abb. 2

Winfred Gaul, *Abschied von Rembrandt*, 1956/57
Öl/Hartfaser und Holzlattengerüst, 180 x 152 cm
Saarbrücken, Stiftung Saarländischer Kulturbesitz, Saarländisches Landesmuseum Saarbrücken
Repro aus: Ausst. Kat. Augenkitzel 2004, S. 102.
© VG Bild-Kunst, Bonn 2012 / Stiftung Saarländischer Kulturbesitz, Saarländisches Landesmuseum Saarbrücken / Foto: accent studios – †Carsten Clüsserath, Saarbrücken

Abb. 3

Francis Bacon, *Isabel Rawsthorne, in einer Straße in Soho stehend*, 1967
Öl/Leinwand, 198 x 147,5 cm
Berlin, Neue Nationalgalerie, Staatliche Museen zu Berlin
© The Estate of Francis Bacon / VG Bild-Kunst, Bonn 2012 / bpk / Nationalgalerie, SMB / Jörg P. Anders

Abb. 4

Rembrandt, *Selbstporträt mit Baret*, unvollendet, um 1659
Öl/Holz, 30,7 x 24,3 cm
Aix-en-Provence, Musée Granet
© Musée Granet / CPA / Foto: H. Maertens

Abb. 5

Reproduktion von Rembrandts *Selbstporträt mit Baret* von ca. 1659,
aus dem Atelier von Francis Bacon
Fragment einer Buchseite, ca. 26,4 x 20 cm
Dublin, Dublin City Gallery The Hugh Lane
© The Estate of Francis Bacon / VG Bild-Kunst, Bonn 2012 / Collection Dublin City Gallery The Hugh Lane

Abb. 6

Francis Bacon, *Portrait Head*, 1959

Öl/Leinwand, 35,6 x 27,9 cm

Privatsammlung

© The Estate of Francis Bacon / VG Bild-Kunst, Bonn 2012 / Foto: Prudence Cuming Associates Ltd

Abb. 7

Pablo Picasso, *Suite Vollard, Paris 27. Janvier XXXIV*, 1934

Radierung, 13,9 x 20,9 cm

Köln, Museum Ludwig

© Succession Picasso / VG Bild-Kunst, Bonn 2012 / Foto: © Rheinisches Bildarchiv Köln, <http://www.rheinisches-bildarchiv.de>

Abb. 8

Rembrandt, *Selbstporträt mit federgeschmücktem Barett*, 1638

Radierung, Kaltnadel, 13,4 x 10,3 cm

Amsterdam, Rijksmuseum

© Collection Rijksmuseum, Amsterdam

Abb. 9

Rembrandt, *Ecce Homo* (3. Zustand von 8), 1655

Kaltnadel, 38,7 x 45,4 cm

Amsterdam, Rijksmuseum

© Collection Rijksmuseum, Amsterdam

Abb. 10

Rembrandt, *Ecce Homo* (7. Zustand von 8), 1655

Kaltnadel, 36 x 45 cm

Amsterdam, Rijksmuseum

© Collection Rijksmuseum, Amsterdam

Abb. 11

Pablo Picasso, *Suite 156, 3.2.70.IV* (1. Zustand), 1970

Radierung, Aquatinta, 50 x 42 cm

Paris, Musée Picasso

© Succession Picasso / VG Bild-Kunst, Bonn 2012 / bpk / RMN / Paris, Musée Picasso / Béatrice Hatala

Abb. 12

Pablo Picasso, *Suite 156, 3.2.70.IV./5.3.70./6.3.70.* (5. Zustand), 1970

Radierung, Schabkunst, Aquatinta, 50 x 42 cm (Platte), 68,5 x 56,5 cm (Blatt)

Köln, Museum Ludwig

© Succession Picasso / VG Bild-Kunst, Bonn 2012 / Foto: © Rheinisches Bildarchiv Köln, <http://www.rheinisches-bildarchiv.de>

Abb. 13

Horst Janssen, *In „Seiner“ Manier*, 25. September 1980

Radierung, 20,1 x 12,6 cm

Privatsammlung

Foto: Verlag St. Gertrude, Hamburg

© VG Bild-Kunst, Bonn 2012

Abb. 14

Rembrandt, *Selbstporträt mit krausem Haar*, um 1628/32

Radierung, 5,6 x 4,9 cm

Amsterdam, Rijksmuseum

© Collection Rijksmuseum, Amsterdam

Abb. 15

Horst Janssen, *Mutter und Kind nach Rembrandt*, 20. Mai 1973

Feder, laviert, 29 x 42,8 cm

Hamburg, Sammlung Stefan Blessin

Repro aus: Ausst. Kat. Janssen 2003, S. 22.

© VG Bild-Kunst, Bonn 2012 / Foto: Karlheinz Grünke, Hamburg

Abb. 16

Horst Janssen, *Rembrandt, „Müller's Sohn + Schneiderin's Sohn“*, 13. März 1982

Bleistift, Pastell/beiges Papier

Hamburg, Hamburger Kunsthalle, Legat Gerhard Schack

© VG Bild-Kunst, Bonn 2012 / Hamburger Kunsthalle / bpk / Foto: Christoph Irrgang

Abb. 17

Ken Aptekar, *A man with a knack for illusion*, 1994

Sandgestrahltes Glas über Öl/Holz, Schrauben, 76,5 x 382,5 cm, fünfteilig

Gainesville (FL), Privatsammlung

© Ken Aptekar / Foto: Ken Aptekar

Abb. 18

Hermann Nitsch, *zustandsdruck einer kopie des hundertguldenblattes (rembrandt) von hermann nitsch 1957 beschüttet 1960, 1957/1960*

(Abbildung bearbeitet und in der Mitte wg. Buchpfalz gestaucht)

Rote und schwarze Tusche über Radierung, 35,3 x 49,3 cm

Privatsammlung

Repro aus: Ausst. Kat. Nitsch 2004, S. 8-9.

© VG Bild-Kunst, Bonn / Foto: Ursula Edelmann

Abb. 19

Rembrandt, *Hundertguldenblatt*, um 1643/49
Radierung, Kaltnadel, Grabstichel, 28,2 x 39,5 cm
Amsterdam, Rijksmuseum
© Collection Rijksmuseum, Amsterdam

Abb. 20

Hermann Nitsch, *Kreuzigung nach Rembrandt*, 1955/57
Öl/Hartfaserplatte, 136 x 156 cm
Mistelbach, Hermann Nitsch Museum, MZM Museumszentrum Mistelbach, Leihgabe aus der
Sammlung Hermann Nitsch
Repro aus: Rychlik (Hg.) 1986, S. 26, Kat. FM 1/56.
© VG Bild-Kunst, Bonn

Abb. 21

Rembrandt, *Drei Kreuze*, 1653 (3. Zustand)
Kaltnadel, Grabstichel, 38,5 x 45 cm
Amsterdam, Rijksmuseum
© Collection Rijksmuseum, Amsterdam

Abb. 22

Rembrandt, *Geschlachteter Ochse*, 1655
Öl/Holz, 94 x 67 cm
Paris, Musée du Louvre
© 2011. Photo Scala, Florence

Abb. 23

Hermann Nitsch, *Golden Love*, 1974
Multimedia Collage, 200 x 300 cm
Bologna, Magi'900
© VG Bild-Kunst, Bonn / Magi'900

Abb. 24

Rembrandt, *Geschlachteter Ochse*, um 1643
Öl/Holz, 74,5 x 52 cm
Glasgow, The Burrell Collection
© Culture and Sport Glasgow (Museums)

Abb. 25

Francis Bacon, *Painting*, 1946
Öl, Pastell/Leinwand, 197,8 x 132,1 cm
New York, The Museum of Modern Art (MoMA), Ankauf, 229.1948
© The Estate of Francis Bacon / VG Bild-Kunst, Bonn 2012 / © 2011. Digital image, The
Museum of Modern Art, New York / Scala, Florence

Abb. 26

Francis Bacon, *Three Studies for a Crucifixion*, März 1962

Öl, Sand/Leinwand, dreiteilig, je 198,2 x 144,8 cm

New York, Solomon R. Guggenheim Museum, 64.1700

© The Estate of Francis Bacon / VG Bild-Kunst, Bonn 2012 / Solomon R. Guggenheim Museum, New York

Abb. 27

Marc Mulders, *Geslachte os naar Rembrandt*, 1989

Öl/Leinwand, 80 x 70 cm

Oostelbeers, Privatsammlung

© VG Bild-Kunst, Bonn 2012 / Foto: Marc Mulders

Abb. 28

Rembrandt, *Geschlachteter Ochse*, 1655

Öl/Holz, 94 x 67 cm

Paris, Musée du Louvre

© 2011. Photo Scala, Florence

Abb. 29

Marc Mulders, *Ecce Homo I*, 1989

Öl/Leinwand, 170 x 280 cm

Eindhoven, Van Abbemuseum

© VG Bild-Kunst, Bonn 2012 / Van Abbemuseum, Eindhoven / Foto: Marc Mulders

Abb. 30

Rembrandt, *Anatomie des Dr. Deyman*, 1656

Öl/Leinwand, 100 x 134 cm (Fragment)

Amsterdam, Amsterdam Museum

© Collection Amsterdam Museum.

Abb. 31

Rembrandt, *Anatomie des Dr. Tulp*, 1632

Öl/Leinwand, 169,5 x 216,5 cm

Den Haag, Koninklijk Kabinet van Schilderijen Mauritshuis

© Koninklijk Kabinet van Schilderijen Mauritshuis, Den Haag

Abb. 32

Patrick Raynaud, *Rembrandts Postkarten: Anatomiestunde* (Hintergrund), 1991,
und *Aufbahrung* (Vordergrund), 1991

Installationsansicht aus der Galerie Langer Fain, Paris

Postkartenständer, Cibachrome unter Plexiglas (*Anatomiestunde*) / Flugkoffer, Aluminium,
Cibachrome, Plexiglas, Leuchtstoffröhren (*Aufbahrung*)

Unbekannter Ort (*Anatomiestunde*) / Skulpturenmuseum Glaskasten Marl, Dauerleihgabe aus
Privatbesitz (*Aufbahrung*)

Repro aus: Ausst. Kat. Raynaud 1996, S. 53.

© VG-Bild-Kunst, Bonn 2012 / Foto: Jacques Hoepffner

Abb. 33

Patrick Raynaud, *Teatro Anatomico*, 1991

Aluminiumkisten, Cibachrome, Leuchtröhren

Besitz des Künstlers

Repro aus: Ausst. Kat. Raynaud 1997, S. 41

© VG-Bild-Kunst, Bonn 2012

Abb. 34

Patrick Raynaud, *Ablutions (Waschungen)*, 1992

Cibachrome, Plexiglas, Plastikwannen, Elektromaterial, Maße variabel

Mannheim, Kunsthalle Mannheim

© VG-Bild-Kunst, Bonn 2012 / Kunsthalle Mannheim / Foto: Margita Wickenhäuser

Abb. 35

Francis Bacon, *Three Studies for a Self-Portrait*, 1974

Öl/Leinwand, dreiteilig, je 35,5 x 30,5 cm

Privatsammlung

© The Estate of Francis Bacon / VG Bild-Kunst, Bonn 2012 / Foto: Prudence Cuming
Associates Ltd

Abb. 36

Francis Bacon, *Three Studies for a Self-Portrait*, 1979

Öl/Leinwand, dreiteilig, je 37,5 x 31,8 cm

New York, The Metropolitan Museum of Art

© The Estate of Francis Bacon / VG Bild-Kunst, Bonn 2012 / bpk / The Metropolitan Museum
of Art

Abb. 37

Horst Janssen, *Gruß an Wolfgang Hildesheimer*, 1984

Tusche/Zigarettenverpackung

Privatsammlung

© VG Bild-Kunst, Bonn 2012 / Postkarte: Verlag St. Gertrude, Hamburg

Abb. 38

Horst Janssen, *Rembrandt*, 17. Juli 1981
Aquarell über Feder, ohne Maßangabe
Privatsammlung
Repro aus: Ausst. Kat. Janssen 2008, S. 37.
© VG Bild-Kunst, Bonn 2012

Abb. 39

Rembrandt, *Selbstporträt mit gerunzelter Stirn*, 1630
Radierung, 7 x 5,9 cm
Amsterdam, Rijksmuseum
© Collection Rijksmuseum, Amsterdam

Abb. 40

Horst Janssen, *Nach Rembrandt*, 4. September 1981
Aquarell über Feder/Papier, 23,5 x 20 cm
Privatsammlung
Repro aus: Ausst. Kat. Janssen 2008, S. 10.
© VG Bild-Kunst, Bonn 2012

Abb. 41

Horst Janssen, *Rembrandt*, 11. April 1982
Bleistift, Buntstift, Pastell/Papier, 38,9 x 32,5 cm
Horst-Janssen-Nachlass
© VG Bild-Kunst, Bonn 2012 / Foto: Horst-Janssen-Museum Oldenburg

Abb. 42

Rembrandt, *Selbstporträt mit Barett*, unvollendet, um 1659
Öl/Holz, 30,7 x 24,3 cm
Aix-en-Provence, Musée Granet
© Musée Granet / CPA, Foto: H. Maertens

Abb. 43

Sechs verschiedene Automatenfotos von Arnulf Rainer,
aufgenommen am Wiener Westbahnhof 1968/69
unbekannter Ort
Repro aus: Ausst. Kat. Rainer 1977 a, S. 84.
© Arnulf Rainer / Foto: © Kunsthalle Bern, kestnergesellschaft Hannover, Kunstraum
München

Abb. 44

Arnulf Rainer, *Rembrandt I*, 1969
Farbstift/Schwarzweiß-Fotografie, 57,8 x 44,5 cm
Museum für Moderne Kunst Frankfurt am Main, ehemalige Sammlung Ströher Darmstadt
© Arnulf Rainer / Foto: Axel Schneider, Frankfurt am Main

Abb. 45

Rembrandt, *Selbstporträt mit erstauntem Blick*, 1630

Radierung, 5 x 4,5 cm

Amsterdam, Rijksmuseum

© Collection Rijksmuseum, Amsterdam

Abb. 46

Arnulf Rainer, *Rembrandt böse auf seinen Galeristen*, 1980

Ölkreide/Fotografie, 55,8 x 47,7 cm

unbekannter Ort

Repro aus: Ausst. Kat. Rainer 1988, S. 161.

© Arnulf Rainer / Repro: Mit freundlicher Genehmigung der Galerie Fred Jahn, München

Abb. 47

Rembrandt, *Selbstporträt mit offenem Mund*, 1630

Radierung, 7,3 x 6,2 cm

Amsterdam, Rijksmuseum

© Collection Rijksmuseum, Amsterdam

Abb. 48

Arnulf Rainer, *Der junge Rembrandt mit Fliegerglorie*, 1980

Ölkreide/Fotografie, 55 x 47,5 cm

unbekannter Ort

Repro aus: Ausst. Kat. Rainer 1988, S. 163.

© Arnulf Rainer / Repro: Mit freundlicher Genehmigung der Galerie Fred Jahn, München

Abb. 49

Rembrandt, *Selbstporträt mit gerunzelter Stirn*, 1630

Radierung, 7 x 5,9 cm

Amsterdam, Rijksmuseum

© Collection Rijksmuseum, Amsterdam

Abb. 50

Arnulf Rainer, *Rembrandt*, 1980

Öl/Fotografie, 59,4 x 48,3 cm

unbekannter Ort

Repro aus: Ausst. Kat. Rainer 1988, S. 171.

© Arnulf Rainer / Repro: Mit freundlicher Genehmigung der Galerie Fred Jahn, München

Abb. 51

Rembrandt, *Selbstporträt als Apostel Paulus*, 1661

Öl/Leinwand, 91 x 77 cm

Amsterdam, Rijksmuseum

© Collection Rijksmuseum, Amsterdam

Abb. 52

Yasumasa Morimura, *Face Study III*, 1994

Schwarzweißfotografie, 24,7 x 21,6 cm

unbekannter Ort

© Courtesy of the artist and Luhring Augustine, New York

Abb. 53

Rembrandt, *Selbstporträt mit erstauntem Blick*, 1630

Radierung, 5 x 4,5 cm

Amsterdam, Rijksmuseum

© Collection Rijksmuseum, Amsterdam

Abb. 54

Yasumasa Morimura, *Unfinished Self-Portrait 1660*, 1994

Farbfotografie/Leinwand, 120 x 99,7 cm

unbekannter Ort

© Courtesy of the artist and Luhring Augustine, New York

Abb. 55

Rembrandt, *Selbstporträt mit Kreisen*, um 1660

Öl/Leinwand, 114 x 94 cm

London, Kenwood House

© English Heritage Photo Library

Abb. 56

Yasumasa Morimura, *Self-Portrait as a Prodigal Son 1636*, 1994

Farbfotografie/Leinwand, 153 x 125 cm

unbekannter Ort

© Courtesy of the artist and Luhring Augustine, New York

Abb. 57

Rembrandt, *Rembrandt und Saskia im Gleichnis vom verlorenen Sohn*, um 1635

Öl/Leinwand, 161 x 131 cm

Dresden, Gemäldegalerie Alte Meister, Staatliche Kunstsammlungen Dresden, Gal. Nr. 1559

© Gemäldegalerie Alte Meister, Staatliche Kunstsammlungen Dresden / Foto: Elke Estel

/Hans-Peter Klut

Abb. 58

Ken Aptekar, *A man with a problem*, 1992

Sandgestrahltes Glas über Öl/Holz, Schrauben, 76,5 x 306 cm, vierteilig

Great Neck (NY), Sammlung Gedale Horowitz

© Ken Aptekar / Foto: Ken Aptekar

Abb. 59

Ken Aptekar, *I watch him in the mirror*, 1995
Sandgestrahltes Glas über Öl/Holz, Schrauben, 153 x 76,5 cm, zweiteilig
New York, Sammlung John Cassese
© Ken Aptekar / Foto: Ken Aptekar

Abb. 60

Pablo Picasso, *Sitzender Akt und Figur*, 1963
Buntstift, Bleistift/Papier, 27 x 37 cm
Paris, Sammlung Claude und Sidney Picasso
Repro aus: Ausst. Kat. Picasso 1990, S. 31, Abb. 13.
© Succession Picasso / VG Bild-Kunst, Bonn 2012

Abb. 61

Rembrandt, *Bathseba mit dem Brief König Davids*, 1654
Öl/Leinwand, 142 x 142 cm
Paris, Musée du Louvre
© 2011. Photo Scala, Florence

Abb. 62

Pablo Picasso, *Suite 347, 6.5.68*, 1968
Radierung, 12,5 x 9 cm (Platte), 32,5 x 25 cm (Blatt)
Köln, Museum Ludwig
© Succession Picasso / VG Bild-Kunst, Bonn 2012 / Foto: © Rheinisches Bildarchiv Köln,
<http://www.rheinisches-bildarchiv.de>

Abb. 63

Rembrandt, *Bildnis Saskias als Braut*, 1633
Silberstift/weiß grundiertes Pergament, 18,5 x 10,7 cm
Berlin, Kupferstichkabinett, Staatliche Museen zu Berlin
© bpk / Kupferstichkabinett, SMB / Jörg P. Anders

Abb. 64

Rembrandt, *Selbstporträt mit Saskia*, 1636
Radierung, 10,4 x 9,4 cm
Amsterdam, Rijksmuseum
© Collection Rijksmuseum, Amsterdam

Abb. 65

Pablo Picasso, *Suite 347, 10.5.68*, 1968
Radierung, 31,5 x 42 cm (Platte), 45,5 x 56,5 cm (Blatt)
Köln, Museum Ludwig
© Succession Picasso / VG Bild-Kunst, Bonn 2012 / Foto: © Rheinisches Bildarchiv Köln,
<http://www.rheinisches-bildarchiv.de>

Abb. 66

Rembrandt, *Danaë*, 1636

Öl/Leinwand, 185 x 202,5 cm

St. Petersburg, Eremitage

© Image is used from www.hermitagemuseum.org, courtesy of The State Hermitage Museum, St. Petersburg, Russia

Abb. 67

Pablo Picasso, *Suite 156, 8.3.71.II*, 1971

Radierung, 21 x 15 cm (Platte), 32,7 x 25,2 cm (Blatt)

Köln, Museum Ludwig

© Succession Picasso / VG Bild-Kunst, Bonn 2012 / Foto: © Rheinisches Bildarchiv Köln, <http://www.rheinisches-bildarchiv.de>

Abb. 68

Rembrandt, *Rembrandt und Saskia im Gleichnis vom verlorenen Sohn*, um 1635

Öl/Leinwand, 161 x 131 cm

Dresden, Gemäldegalerie Alte Meister, Staatliche Kunstsammlungen Dresden, Gal. Nr. 1559

© Gemäldegalerie Alte Meister, Staatliche Kunstsammlungen Dresden, Foto: Elke Estel /Hans-Peter Klut

Abb. 69

Ken Aptekar, *Geertge Dirx vs Rembrandt van Rijn*, 1992

Sandgestrahltes Glas über Öl/Holz, Schrauben, 76,5 x 153 cm, zweiteilig

London, Sammlung Carl Djerassi

© Ken Aptekar / Foto: Ken Aptekar

Abb. 70

Ken Aptekar, *So you fucked the help*, 1993

Sandgestrahltes Glas über Öl/Holz, Schrauben, 76,5 x 153 cm, zweiteilig

Florida, Privatsammlung

© Ken Aptekar / Foto: Ken Aptekar

Abb. 71

Rembrandt, *Junge Frau im Bett*, um 1645/46

Öl/Leinwand, 81,1 x 67,8 cm

Edinburgh, Scottish National Gallery

© Scottish National Gallery

Abb. 72

Rembrandt, *Bathseba mit dem Brief König Davids*, 1654

Öl/Leinwand, 142 x 142 cm

Paris, Musée du Louvre

© 2011. Photo Scala, Florence

Abb. 73

Ken Aptekar, *In 1640 the artist may have changed the color of his hair*, 1994
Sandgestrahltes Glas über Öl/Holz, Schrauben, 153 x 153 cm, vierteilig
Schweiz, Privatsammlung
© Ken Aptekar / Foto: Ken Aptekar

Abb. 74

Rembrandt, *Selbstporträt im Alter von 34 Jahren*, 1640
Öl/Leinwand, 102 x 80 cm
London, National Gallery
© The National Gallery, London

Abb. 75

Ken Aptekar, *Was für ein Name ist denn eigentlich Aptekar?*, 1994
Sandgestrahltes Glas über Öl/Holz, Schrauben, 76,5 x 76,5 cm
Miami, Sammlung Dr. Jeffrey Geldblum
© Ken Aptekar/ Foto: Ken Aptekar

Abb. 76

Rembrandt, *Titus, Sohn des Künstlers*, um 1660
Öl/Leinwand, 72 x 56 cm
Paris, Musée du Louvre
© bpk / RMN / Hervé Lewandowski

Abb. 77

Ken Aptekar, *Answers/Questions*, 1992
Sandgestrahltes Glas über Öl/Holz, Schrauben, 76,5 x 153 cm, zweiteilig
New York, Sammlung Gail Postal
© Ken Aptekar / Foto: Ken Aptekar

Abb. 78

Raffaël, *Vision des Ezechiel*, um 1518
Öl/Holz, 40 x 30 cm
Florenz, Galleria Palatina
© 2011. Photo Scala, Florence – courtesy of the Ministero Beni e Att. Culturali

Abb. 79

Rembrandt, *Opferung Isaaks*, 1635
Öl/Leinwand, 193 x 133 cm
St. Petersburg, Eremitage
© Image is used from www.hermitagemuseum.org, courtesy of The State Hermitage Museum, St. Petersburg, Russia

Abb. 80

Larry Rivers, *Dutch Masters I*, 1963

Öl/Leinwand, 101,6 x 127 cm

Nashville (TN), Collection of Cheekwood Botanical Garden and Museum of Art

Repro aus: Ausst. Kat. Rivers 2002, Kat. 30.

© VG Bild-Kunst, Bonn 2012 / Collection of Cheekwood Botanical Garden and Museum of Art

Abb. 81

Rembrandt, *Staalmeesters*, 1662

Öl/Leinwand, 191,5 x 279 cm

Rijksmuseum, Amsterdam

© Collection Rijksmuseum, Amsterdam

Abb. 82

Larry Rivers, *Dutch Masters and Cigars II*, 1963

Öl, Pappcollage/Leinwand, 243,8 x 171,1 cm

New York, The Harry N. Abrams Family Collection

Repro aus: Ausst. Kat. Rivers 2002, Kat. 31.

© VG Bild-Kunst, Bonn 2012

Abb. 83

Sigmar Polke, *Original + Fälschung 9 (nach Rembrandt Harmensz. van Rijn)*, 1973

Aus der 38teiligen Bildserie *Original + Fälschung*

Öl, Goldfarbe/Nessel, 90 x 70 cm

Duisburg, MKM Museum Küppersmühle für moderne Kunst - Sammlung Ströher

© The Estate of Sigmar Polke, Cologne / VG Bild-Kunst, Bonn 2012 / MKM Museum

Küppersmühle für moderne Kunst, Duisburg - Sammlung Ströher / Foto: Kunstmuseum Bonn, Reni Hansen

Abb. 84

Rembrandt-Umkreis, *Flucht nach Ägypten*, 1627

Öl/Holz, 26 x 24 cm

Tours, Musée des Beaux-Arts de Tours

© Musée des Beaux-Arts de Tours

Abb. 85

Sigmar Polke, *Kommentarbild zu Original + Fälschung 5-13*, 1973

Aus der 38teiligen Bildserie *Original + Fälschung*

Collage/schwarzer Karton, grün angespritzt, 60 x 80 cm

Duisburg, MKM Museum Küppersmühle für moderne Kunst - Sammlung Ströher

© The Estate of Sigmar Polke, Cologne / VG Bild-Kunst, Bonn 2012 / MKM Museum

Küppersmühle für moderne Kunst, Duisburg - Sammlung Ströher / Foto: Kunstmuseum Bonn, Reni Hansen

Abb. 86

Carl Fredrik Reuterswärd, *The KGB Blue Chip Collection*, 1982

Lack, 130 x 130 cm

Besitz des Künstlers

© VG Bild-Kunst, Bonn 2012 / Foto: Abbildung des Künstlers

Abb. 87

Carl Fredrik Reuterswärd, *Rembrandt f.*, 1960

Malerei auf drei Flächen

Besitz des Künstlers

© VG Bild-Kunst, Bonn 2012 / Foto: Abbildung des Künstlers

Abb. 88

Ken Aptekar, *How could you believe me?*, 1992

Sandgestrahltes Glas über Öl/Holz, Schrauben, 153 x 153 cm, vierteilig

USA, Privatsammlung

© Ken Aptekar / Foto: Ken Aptekar

Abb. 89

Rembrandt-Umkreis, *Mann mit dem Goldhelm*, um 1650/55

Öl/Leinwand, 67,1 x 51,2 cm

Berlin, Gemäldegalerie, Staatliche Museen zu Berlin, Eigentum des Kaiser Friedrich-Museums-Vereins

© bpk / Gemäldegalerie, SMB, Kaiser Friedrich-Museums-Verein / Jörg P. Anders

Abb. 90

Ken Aptekar, *Circle of Rembrandt*, 1992

Sandgestrahltes Glas über Öl/Holz, Schrauben, 76,5 x 306 cm, vierteilig

New York, Sammlung Alexander und Milica Ostojic

© Ken Aptekar / Foto: Ken Aptekar

Abb. 91

Ken Aptekar, *Mine – not yours*, 2001

Sandgestrahltes Glas über Öl/Holz, Schrauben, 76,5 x 153 cm, zweiteilig

Privatsammlung

© Ken Aptekar / Foto: Ken Aptekar

Abb. 92

Ken Aptekar, *What would you say to me*, 1994

Sandgestrahltes Glas über Öl/Holz, Schrauben, 76,5 x 153 cm, zweiteilig

Washington, D.C., Sammlung Saied Azali

© Ken Aptekar / Foto: Ken Aptekar

Abb. 93

Sophie Calle, *Last Seen...* (Rembrandt, *A Lady and Gentleman in Black*), 1991
Print vom Ektachrome, 246,4 x 157,5 cm / Text, 165,7 x 133,4 cm, zweiteilig
Edition aus zwei französischen und zwei englischen Versionen
© VG Bild-Kunst, Bonn 2012 / Courtesy Paula Cooper Gallery, New York

Abb. 94

Rembrandt, *Porträt eines Mannes und einer Frau in Schwarz*, 1633
Öl/Leinwand, 131 x 107 cm
Boston, Isabella Stewart Gardner-Museum (1990 gestohlen)
© Isabella Stewart Gardner Museum, Boston, MA, USA / The Bridgeman Art Library

Abb. 95

Rembrandt, *Die Kompanie von Kapitän Frans Banning Cocq
und Leutnant Willem van Ruytenburgh*, bekannt als *Nachtwache*, 1642
Öl/Leinwand, 379,5 x 453,5 cm
Amsterdam, Rijksmuseum
© Collection Rijksmuseum, Amsterdam