

Nama : Wahyu Setiawan
NIM : 10018187
Kelas : D
Tugas : Review Seminar Windows 8

I. FITUR

Pada tanggal 26 Oktober 2012, Microsoft merilis versi terbaru sistem operasi terbaru Windows. Generasi terbaru OS paling terkenal sejangka raya ini diberi nama Windows 8. Banyak kalangan menganggap bahwa adik kandung Windows 7 ini merupakan versi Windows yang paling revolusioner setelah Windows 95. Dari Seminar Windows 8 kemarin dapat saya review diantaranya sebagai berikut :

1. User interface

Bahasa desain untuk antarmuka Windows 8, yang sering diistilahkan dengan sebutan "Metro", adalah faktor utama yang membuat versi terbaru dari Microsoft Windows ini terasa begitu berbeda. Sebelum Windows 8, para pengguna Windows selalu disugahi taskbar dan start button yang itu-itu saja. Dari segi tampilan, antarmuka MS Windows dari versi ke versi memang tampak selalu berbeda - XP didominasi warna biru sementara Vista lebih ke hitam, namun kembali lagi ke biru dengan Windows 7 - meskipun dari segi esensi tetaplah sama. Di Windows 8, taskbar dan start button memang tidaklah mutlak dilenyapkan. Microsoft memberikan kebebasan bagi para pengguna Windows 8 untuk memilih apakah hendak mengaktifkan kedua elemen tersebut ataukah tidak. Jadi saat pengguna ingin memfungsikan perangkatnya sebagai sebuah tablet PC layaknya iPad alih-alih sebagai desktop PC, mereka bisa menonaktifkan start menu dan taskbar. Tapi saat pengguna merasa lebih nyaman dengan elemen-elemen desain klasik, mereka pun bisa menampilkannya kembali. So sweet isn't? This is what people said as a "hybrid OS".

2. Varian Windows 8

Sama seperti versi-versi Windows sebelumnya yang hadir dalam beberapa varian, Windows 8 juga dirilis dalam beberapa varian pilihan; Windows 8, Windows 8 Pro, Windows 8 Enterprise, dan Windows RT. Dari keempat varian Windows 8 ini, tiga yang disebut di awal mungkin Anda sudah lumayan familiar, tapi untuk yang terakhir mungkin perlu penjelasan sedikit. Meskipun sama-sama mengusung bahasa antarmuka Metro, namun Windows RT tidaklah sama persis dengan ketiga varian Windows 8 lainnya. Menurut informasi dari

halaman resmi Microsoft, Windows RT adalah sistem operasi yang dibuat oleh Microsoft secara khusus untuk beroperasi di atas arsitektur prosesor ARM yang acap dijumpai di tablet PC. Sebagai konsekuensinya, para pengguna tidak akan bisa menginstal aplikasi-aplikasi desktop berekstensi .exe untuk Windows di platform ini. Windows RT yang digadang-gadang mampu menghemat baterai perangkat keras ini bisa dianalogkan dengan Android milik Google atau iOS milik Apple yang biasanya sudah menjadi sistem operasi bawaan di tablet PC yang menggunakannya.

3. RAM Minimal

Banyak orang yang mengira bahwa Windows 8 akan menghisap lebih banyak alokasi memori ketimbang versi-versi Windows sebelumnya. Saya sendiri termasuk di dalamnya. Tapi untungnya, berdasarkan laman resmi Microsoft serta pengujian yang dilakukan secara independen oleh beberapa situs terkemuka menunjukkan bahwa Windows 8 ternyata lebih baik dalam penggunaan memori komputer. Singkat kata, kalau hanya dengan 1 GB DDRAM saja Windows 8 sudah bisa mulus larinya, lalu apalagi kalau pengguna mau menyediakan 4 GB DDRAM untuk komputernya. Wah, bakal tambah leluasa bereksplorasi dengan banyak aplikasi nih.

4. Cara Upgrade

Bagi para pengguna setia Windows di Indonesia yang tertarik untuk menggunakan Windows 8, Anda bisa melakukan proses upgrade melalui <http://www.windows.com/buy> sejak tanggal 26 Oktober 2012. Microsoft membanderol Windows 8 Pro dengan harga \$39,99 per satu kali upgrade.

5. Perangkat dengan Windows 8 inside

Halaman press release resmi dari Microsoft belum menyebut-nyebut Indonesia sebagai negara penyedia perangkat-perangkat berbasis Windows 8. Amerika Serikat, China, Mexico, Canada, Perancis, Inggris, dan Jepang adalah beberapa negara yang sudah menyediakan tablet PC, All in one, atau laptop yang berisikan Windows 8. Sementara Indonesia sendiri, sama dengan hasil penelusuran saya di atas. Bahkan situs jual-beli komputer terkemuka di Indonesia, bhinneka.com pun belum memperlihatkan adanya produk-produk yang sudah siap dibeli dengan label "Windows 8 inside".

6. Kelebihan dan kekurangan Windows 8

Sebelum menggunakan Sistem Operasi yang satu ini, ada baiknya sobat memahami segala kekurangan dan kelebihan Sistem Operasi Windows 8 terbaru ini, berikut saya akan membahas sedikit Kelebihan dan kekurangan Windows 8 ini.

Kelebihan :

- a) Dioptimalisasi untuk layar sentuh Windows 8, interfacenya yang dijuluki sebagai Metro benar-benar dioptimalkan untuk sentuhan dengan wujud ala interface Windows Phone.
- b) Mendukung chip ARM Windows 8 mendukung perangkat yang memakai infrastruktur chip ARM. Hal ini diharapkan memperluas jangkauan Windows 8 di arena tablet, mengingat kebanyakan tablet yang beredar saat ini memakai chip ARM.
- c) Waktu boot yang singkat Boot Windows 8 dalam demonya hanya berlangsung dalam 8 detik. Sebuah waktu yang jauh lebih singkat dibanding booting di Windows versi sebelumnya.
- d) Windows 8 tidak membutuhkan upgrade PC Microsoft menyatakan komputer yang bisa menjalankan Windows 7 dapat pula menjalankan Windows 8 sehingga user tak perlu upgrade PC. Menurut Microsoft, prosesor Intel Atom dan RAM 1 GB sudah cukup untuk menjalankan OS ini⁵. Toko aplikasi Windows Store Windows 8 akan memiliki toko aplikasi sendiri yang dinamakan Windows Store. Windows Store menyediakan berbagai aplikasi yang dioptimalkan untuk Windows 8.
- e) Mendukung NFC (Near Field Communications) Windows 8 akan mendukung NFC, sebuah teknologi yang kegunaannya antara lain untuk transaksi keuangan digital. Tablet yang memakai Windows 8 pun kemungkinan besar akan otomatis menyertakan fitur ini.

Kekurangan :

- a) Tumpang tindih Metro UI dan Aero UI. Developer menemukan adanya pergantian secara terus-menerus yang terjadi antara tile-based Metro UI dan glassy Aero UI. Hal tersebut dinilai tidak masuk akal dan sangat membingungkan. Berpindah dari aplikasi Metro dan aplikasi desktop sangat sulit dilakukan.
- b) Tidak ada opsi untuk mengubah tiles menjadi icons.
- c) Ukuran tiles terkecil, tampilannya masih terlalu besar. Saat nantinya kita menginstall banyak aplikasi maka screen Metro akan terlihat semrawut.
- d) Sulit berpindah antar screen.

Tidak adanya fungsi Alt-Tab seperti saat bekerja dengan desktop dan keyboard untuk berganti dari satu app ke app yang lain mungkin merupakan hal yang sangat sulit.

Sebagai gantinya, di Windows 8 Metro UI kita tidak bisa menggunakan pointer atau finder untuk meletakkan screen di sisi kiri dan melakukan drag. Kedengarannya sangat sepele, tapi masalah akan muncul saat kita bekerja dengan banyak aplikasi. Tidak ada cara cepat dan mudah untuk berganti antar aplikasi. Jika menggerakkan mouse ke arah kiri maka sebuah icon akan pops up. Dan jika tidak tepat maka kita harus klik beberapa kali atau mencoba lagi.

e) Metro Multitasking.

Jika sobat menggunakan aplikasi Metro (untuk tablet) di Windows 8, screen akan menampilkan dua aplikasi secara berjajar. Untuk pemula hal itu tidak akan menjadi masalah besar. Namun bagi advanced user, kemampuan Metro dengan multitasking hanya untuk dua aplikasi merupakan kelemahan yang fatal.

f) Metro.

Metro memang bisa bekerja baik di tablet tapi UI tersebut sangat tidak kompatibel jika digunakan pada desktop. Sulit dilakukan untuk sobat yang menggunakan Notebook. Sehingga secara default Windows 8 tidak mungkin bisa melakukan booting ke Metro UI. Dengan kata lain Microsoft perlu memberikan kill-switch untuk mematikan Metro UI.

g) konten Flash di Tablet PC.

Ternyata Microsoft memang sengaja membuat Windows 8 ini tidak bisa mendukung konten Flash di Tablet PC. Alasan Microsoft melakukan hal ini adalah untuk menghemat baterai Tablet. Selain itu juga dapat melindungi privasi Tablet kita dan meningkatkan keamanan. Hal ini dikarenakan pada beberapa aplikasi dan perangkat elektronik lainnya, penggunaan konten Flash justru menyebabkan data rusak atau crash.

II. ARSITEKTUR

Windows 8 Hardware Requirements

➤ **Windows 8 minimum recommended hardware requirements:**

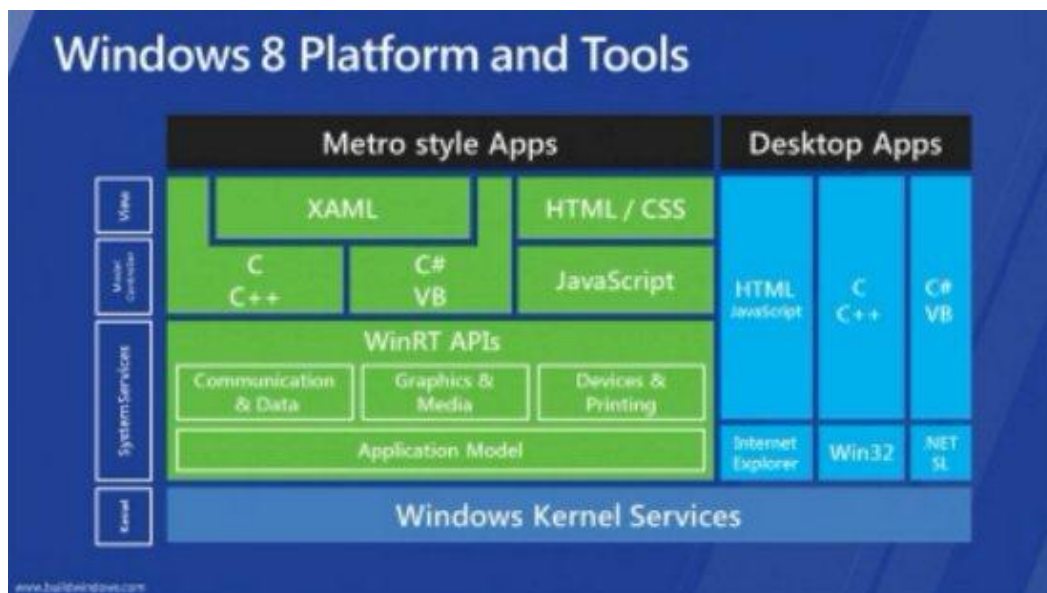
- 1 GHz or faster processor
- 1 GB RAM (32-bit) or 2 GB RAM (64-bit)
- 16 GB available hard disk space (32-bit) or 20 GB (64-bit)
- DirectX 9 graphics device with WDDM 1.0 or higher driver

➤ **Windows 8 feature-specific requirements:**

- UEFI-based BIOS for secured boot process
- 64-bit processor with second level address translation support
- TPM for full BitLocker support

Upgrade Paths

Windows 7 Edition	Windows 8	Windows 8 Pro	Windows 8 Enterprise
Enterprise			Y
Ultimate		Y	
Professional		Y	Y
Home Premium	Y	Y	
Home Basic	Y	Y	
Starter	Y	Y	

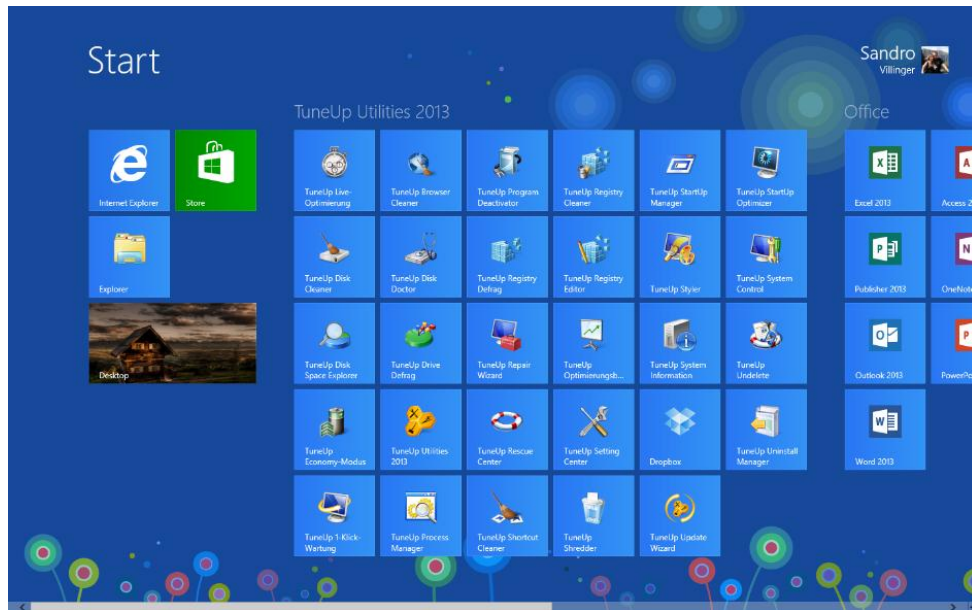


Dari Arsitektur Windows 8 tersebut dapat kita simpulkan menjadi delapan poin penting :

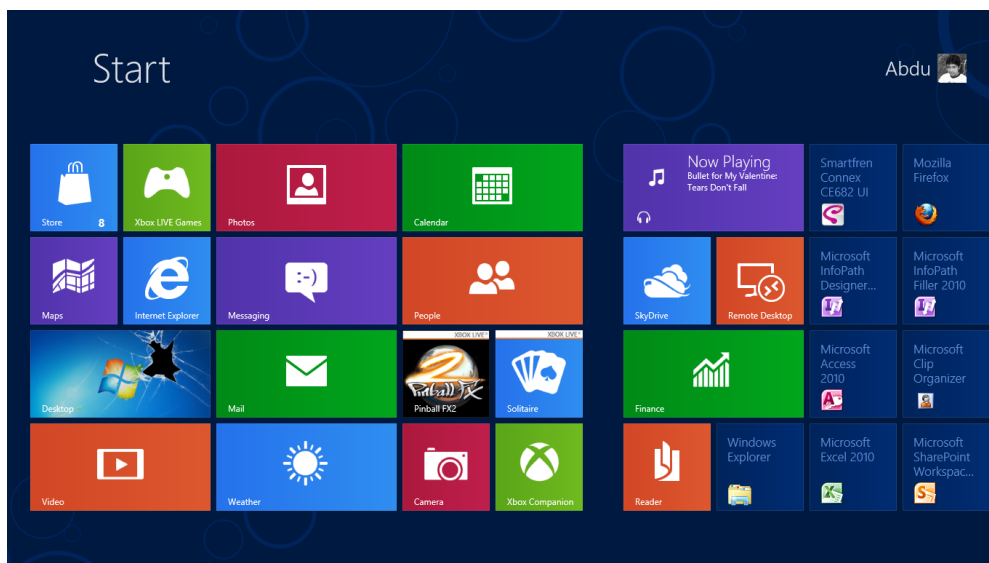
1. Ada dua jenis aplikasi Windows 8 yakni Windows 8 Style Apps dan Desktops Apps. Untuk aplikasi pada Desktop Apps hampir sama dengan Aplikasi Windows 7 dan Vista. Sedangkan Windows 8 Style merupakan inovasi baru di Windows 8 yang mengadopsi keberhasilan dari Windows Phone 7.

2. Windows 8 Style Apps akan berjalan di setiap platform distribusi Windows 8 (Windows 8, Windows 8 Pro, dan Windows RT) tetapi untuk Desktop Apps hanya akan berjalan di platform Windows 8 dan Windows 8 Pro. Hal ini dikarenakan Windows RT adalah Windows 8 yang didesain untuk prosesor berbasis ARM yang saat ini banyak dipakai untuk Tablet PC dan perangkat portabel lainnya.
3. Baik Desktop Apps ataupun Windows 8 Style Apps mampu mengakses layanan Windows Core OS dengan bantuan runtime atau API tertentu.
4. Windows 32 API, .NET, SilverLight API dapat digunakan untuk pengembangan aplikasi desktop Apps.
5. Windows RT (Windows 8 Tablet) hanya akan tersedia melalui OEM, tidak akan dikemas dan dijual dalam bentuk retail seperti layaknya Windows 8 Pro dan Windows 8.
6. HTML dan XAML dapat digunakan sebagai teknologi antarmuka untuk kebutuhan pengembangan Windows 8 Style Apps.
7. WinRT API akan sedikit berbeda dengan .NET Framework API dan tidak semua assembly yang dibuat oleh .NET API dapat dikonsumsi oleh WinRT API. Hal ini dikarenakan WinRT API didesain portabel untuk mendukung komputasi berbasis ARM dan x86, sementara .NET 4.5 API hanya dapat berjalan di x86/x64.
8. Javascript, C# , VB, C++, dan C dapat digunakan untuk pengembangan aplikasi berbasis Windows 8 Style Apps. Hal ini membantu developer untuk dapat mengembangkan aplikasi dengan bahasa pemrograman yang sudah dikuasai.

III. INTERFACE



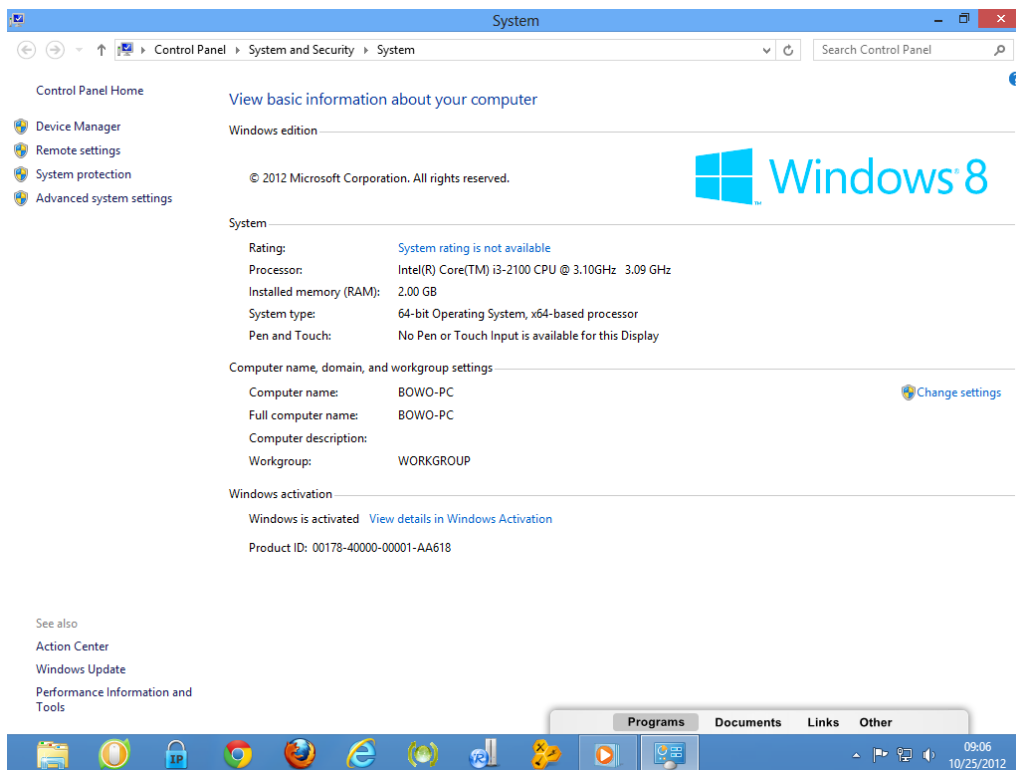
Gb. 1. Interface Start Metro Windows 8



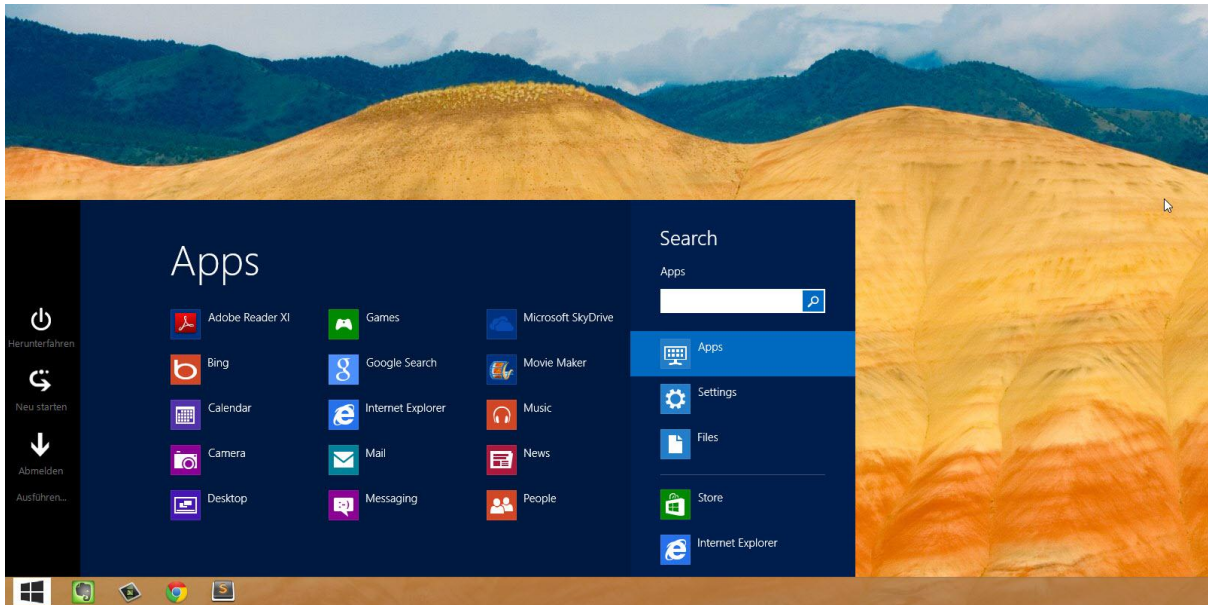
Gb.2 Interface Metro Windows 8



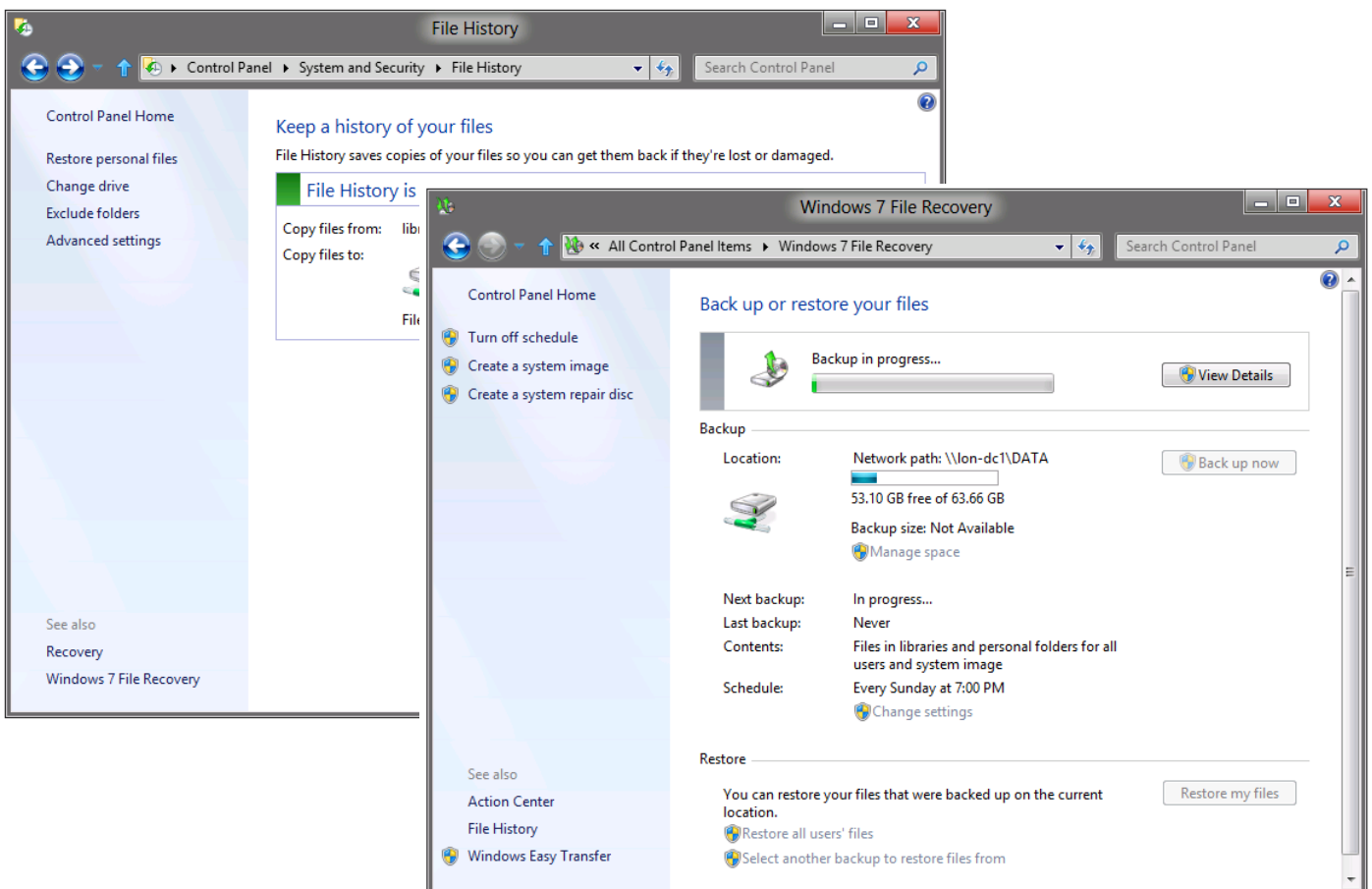
Gb. 3 Interface Aero Windows 8



Gb. 4 Interface System Windows 8



Gb. 5 Interface Apps Windows 8



Gb. 6 Interface Recovery Windows 8