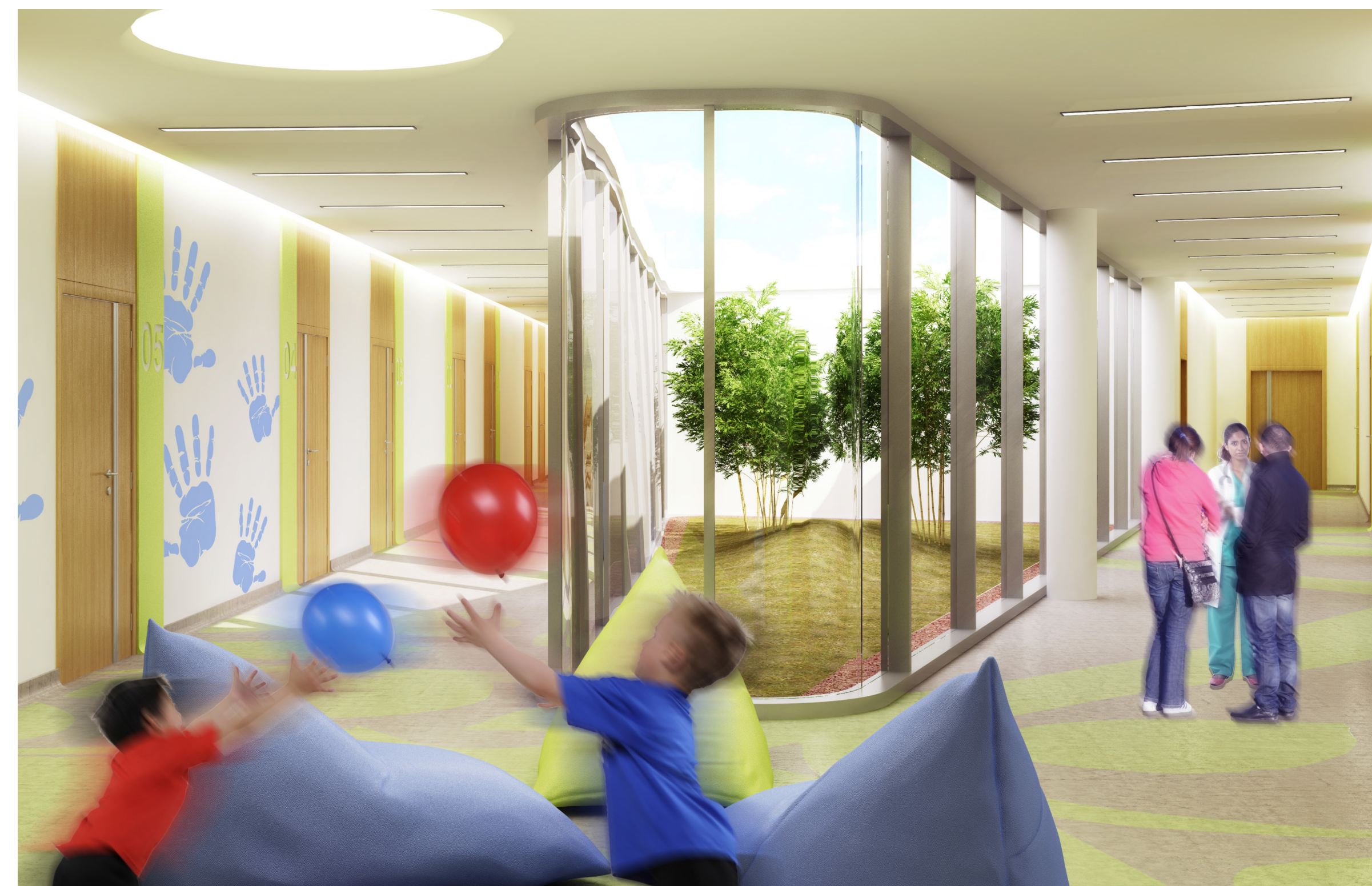
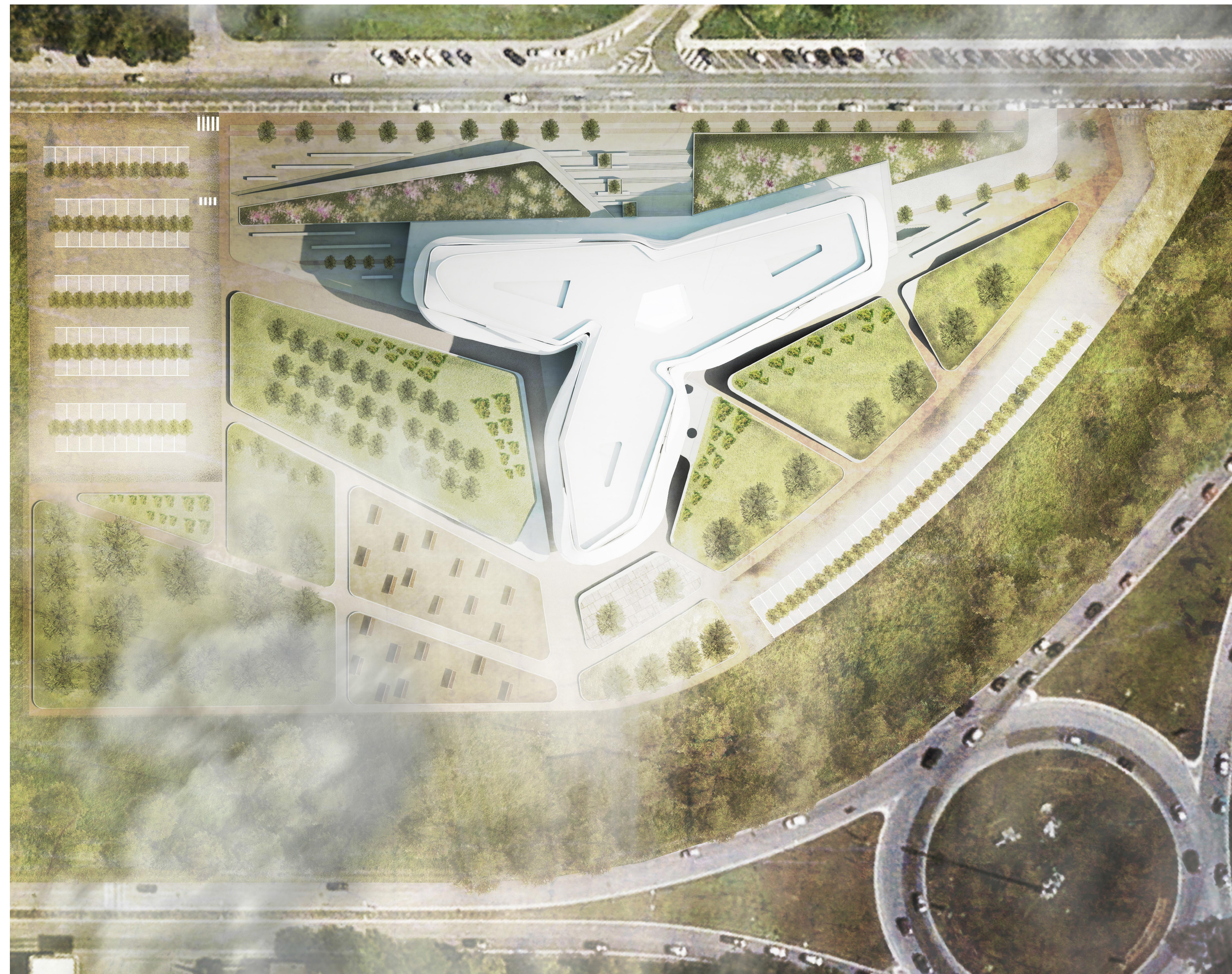


# NUOVO OSPEDALE DELLA FONDAZIONE STELLA MARIS



## Credits

Progettista: Heliopolis 21  
 In collaborazione con: ARX - Studio Technè  
 Nome: Nuovo Ospedale Stella Maris  
 Ubicazione: Cisanello, Pisa  
 Anno: 2016 - in corso

## Heliopolis 21 Architetti Associati

Ai soci fondatori (1996) Alessandro e Gian Luigi Melis si uniscono successivamente i partner Nico Panizzi, Ilaria Fruzzetti, Filippo Mariani e Laura Luperi, nella direzione di H21 con sedi a Pisa, Berlino e Portsmouth. H21 si occupa di architettura e urban design con progetti a basso impatto e ad alto comfort in Italia, Germania, Nuova Zelanda, Messico e Regno Unito e ha operato anche in partnership con Kisho Kurokawa, Coop Himmelblau, Greg Lynn, Asymptote e Diener & Diener. I lavori comprendono più di 20 concorsi internazionali vinti e presentazioni al MoMA di New York, alla China Academy of Art, alla Biennale di Venezia e sono oggetto di pubblicazioni tra cui Domus e GA Document. H21 sono titolari della cattedra di Progettazione Ambientale e Tecnologia all'Università di Portsmouth.

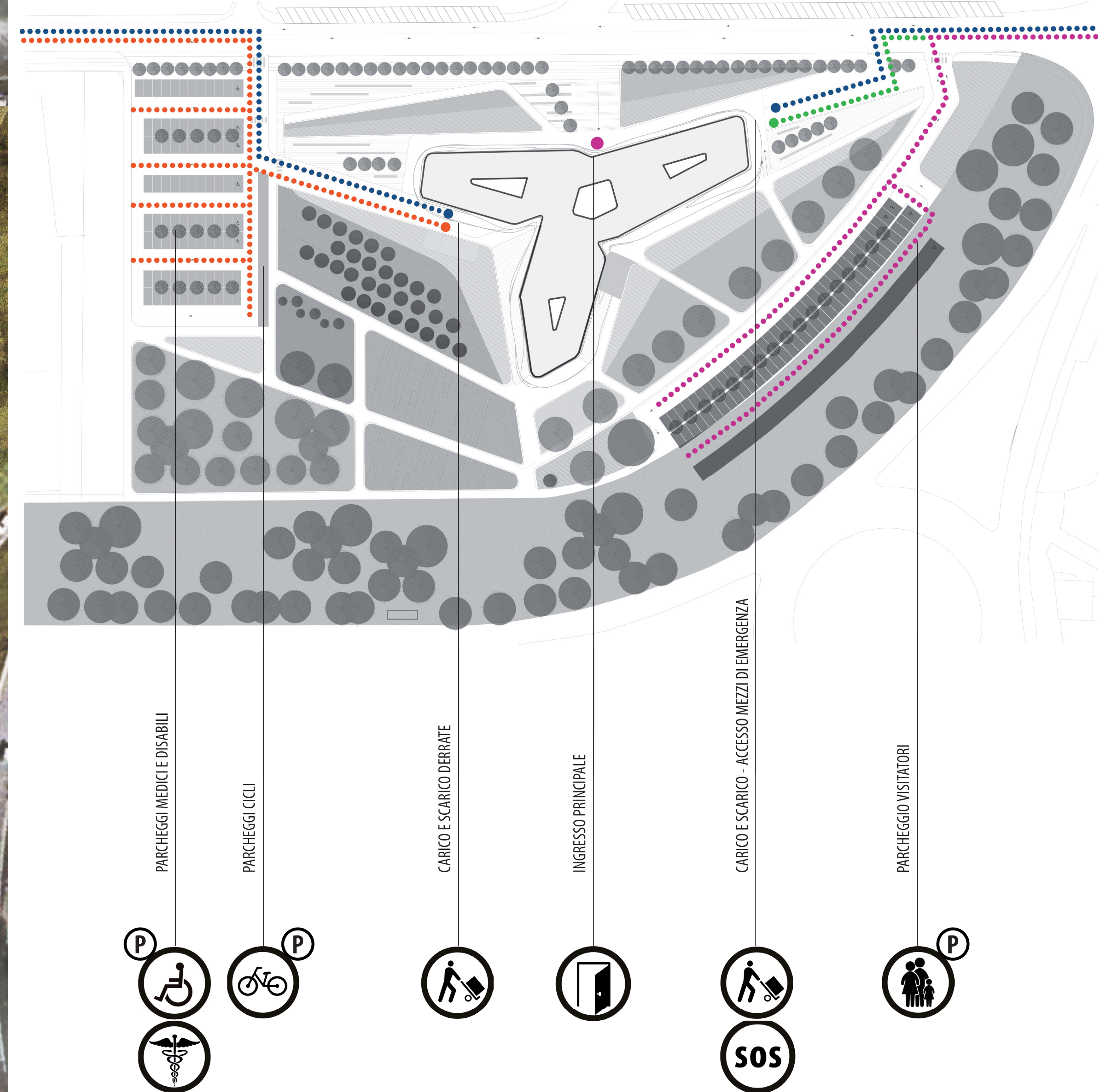
## Nuovo Ospedale Stella Maris

IRCCS Fondazione Stella Maris è l'unico Istituto in Italia dedicato esclusivamente all'assistenza e ricerca nell'ambito della Neuropsichiatria dell'infanzia e dell'adolescenza. Il progetto dell'Ospedale a Pisa è stato eseguito in collaborazione con ARX e Technè e risponderà alle esigenze di maggiore comfort, sicurezza e alta tecnologia a favore dei bambini e degli adolescenti ricoverati. Con una superficie di 9.500 mq l'edificio si inserirà all'interno di un parco urbano di 27.840 mq che potrà essere utilizzato non solo dai bambini in cura presso l'ospedale, ma anche dalle famiglie con figli svantaggiati o disabili affinché possano fruirne per il tempo libero. Il costo complessivo dell'opera sarà di circa 17 milioni di euro.

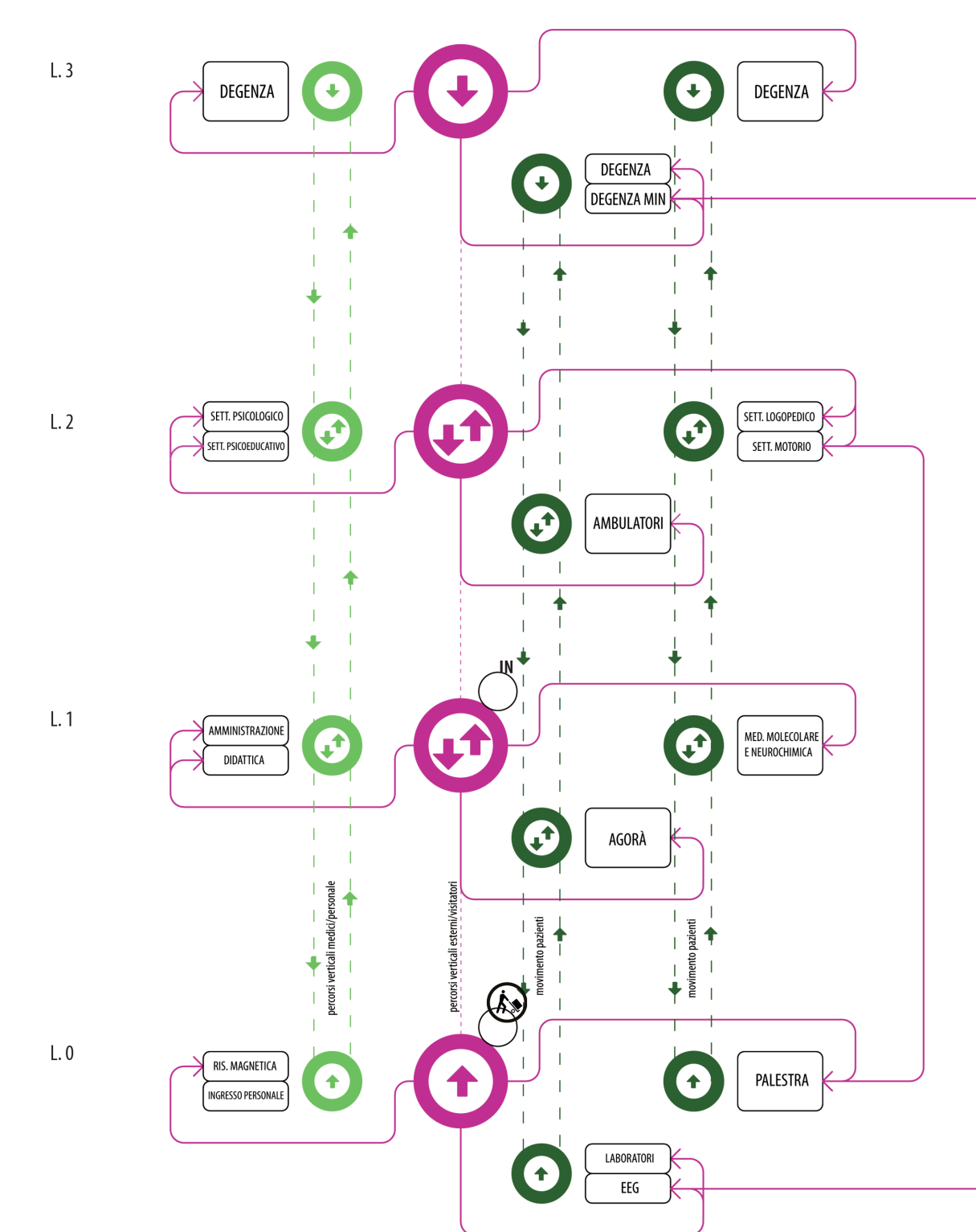
Biennale di Architettura di Pisa



## SISTEMA DEGLI ACCESSI E DEI PARCHEGGI



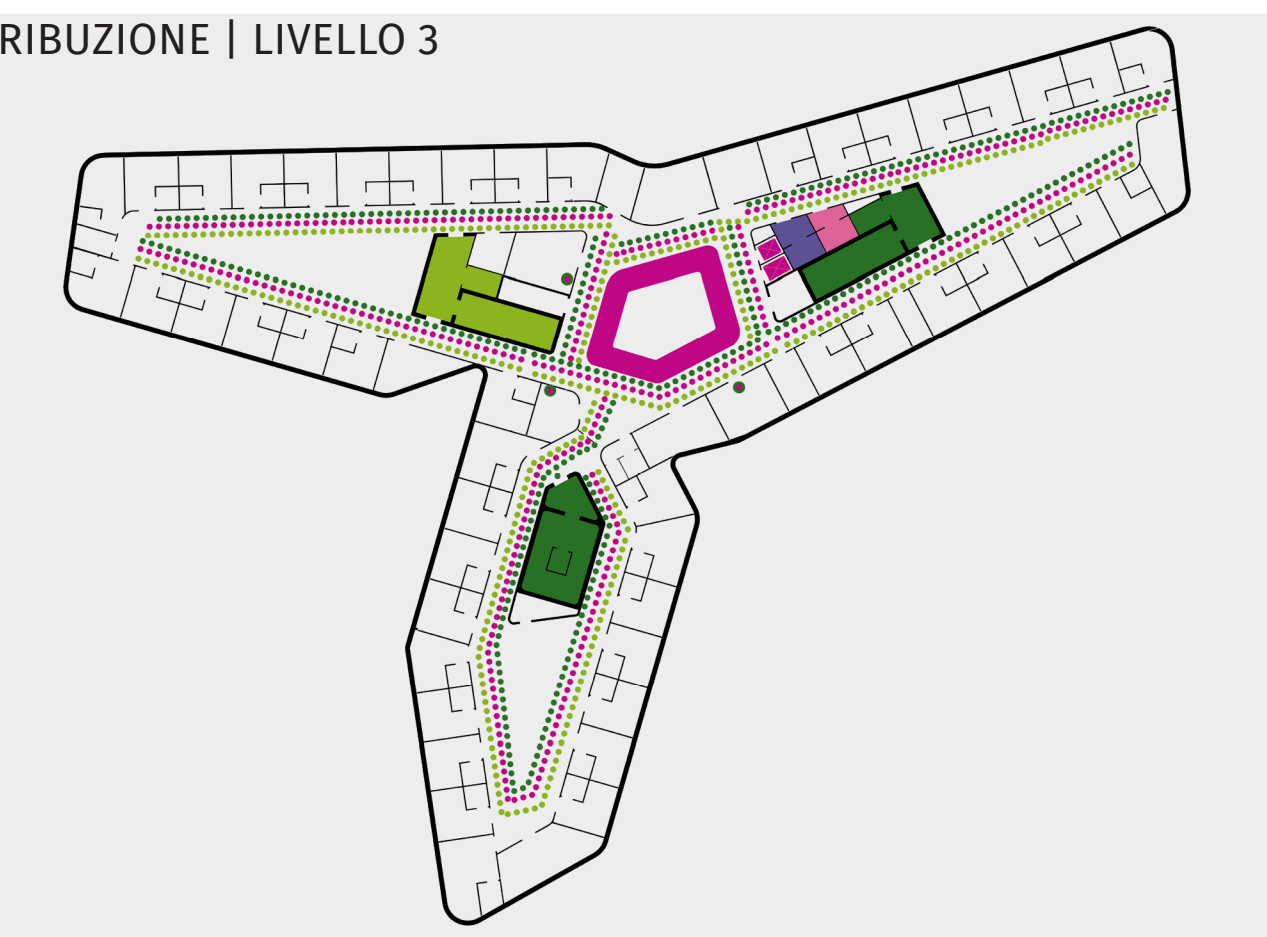
## ORGANIGRAMMA FUNZIONALE



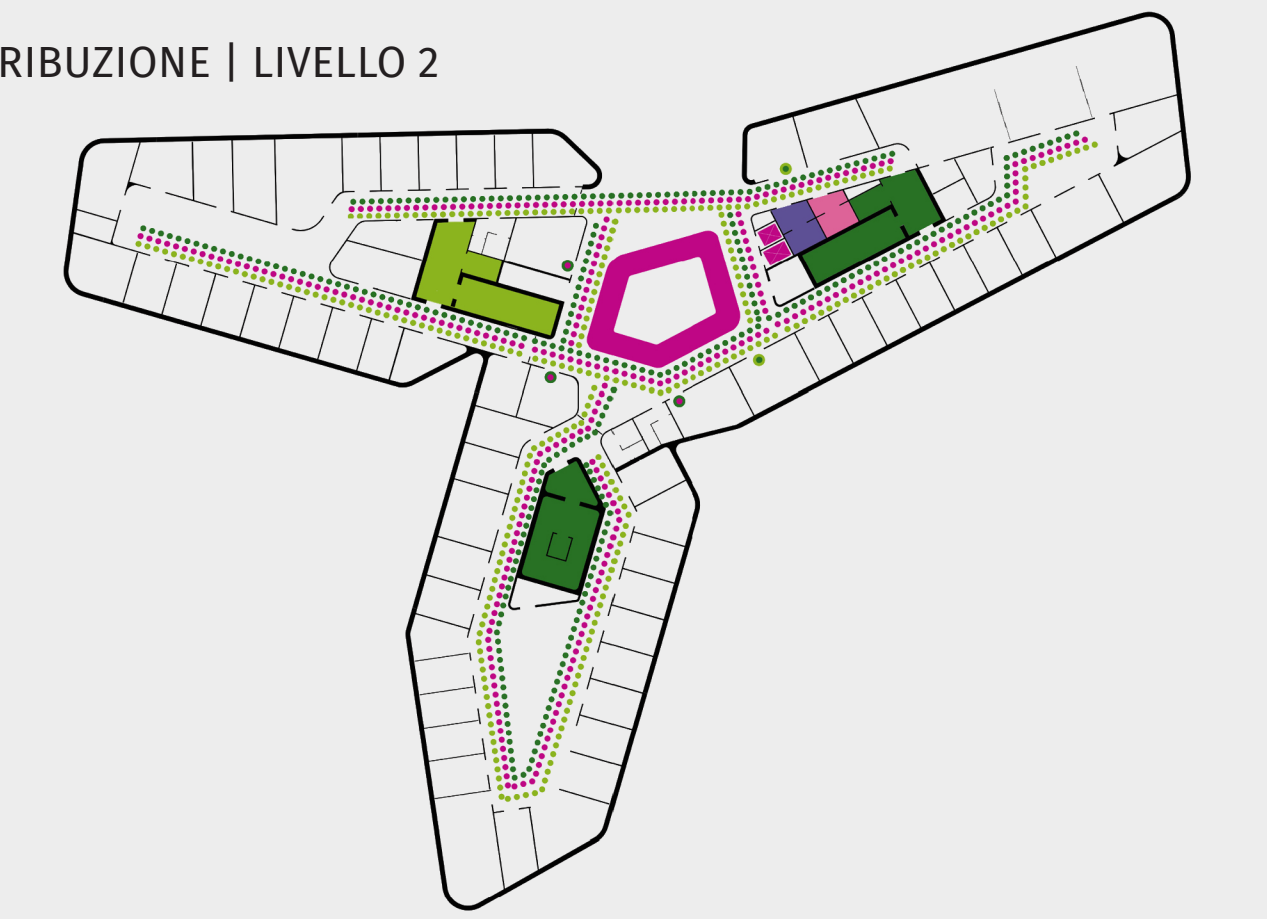
## LUNGHEZZA DELLE PERCORRENZE

	PARCHeggio							
	Accesso Principale	Accesso Emergenza	Accesso Medico	Accesso Cicli	Accesso Derrate	Accesso Ospedale	Accesso Ospedale	Accesso Ospedale
<b>ARRIVO</b>								
Risonanza Magnetica (L. 0)	80	25				15	50	40
Laboratori (L. 0)	115	35				70	15	25
Riabilitazione (L. 0)	142	40				15	55	25
EEG (L. 0)	14	20					25	25
Didattica (L. 1)	115	10					50	
Amministrazione (L. 1)	80	20					35	
Aperta (L. 1)	80	25					15	50
Med. Molecolare/Neurochimica (L. 1)	100	10					55	25
Sett. Psicologici/Psicopedagogici (L. 2)	80	35					40	50
Sett. Medico (L. 2)	105	40					25	40
Val. Funz. - Logopedia (L. 2)	100	25					40	25
Val. Funz. - Terapia (L. 2)	100	25					45	25
Degenza (L. 3)	80	25	50	7	30	15		15
Degenza Psichiatrica (L. 3)	115	25	55	20	35	15		50
Degenza Neur. Alta Intensità (L. 3)	115	25	80	15	15	25		60

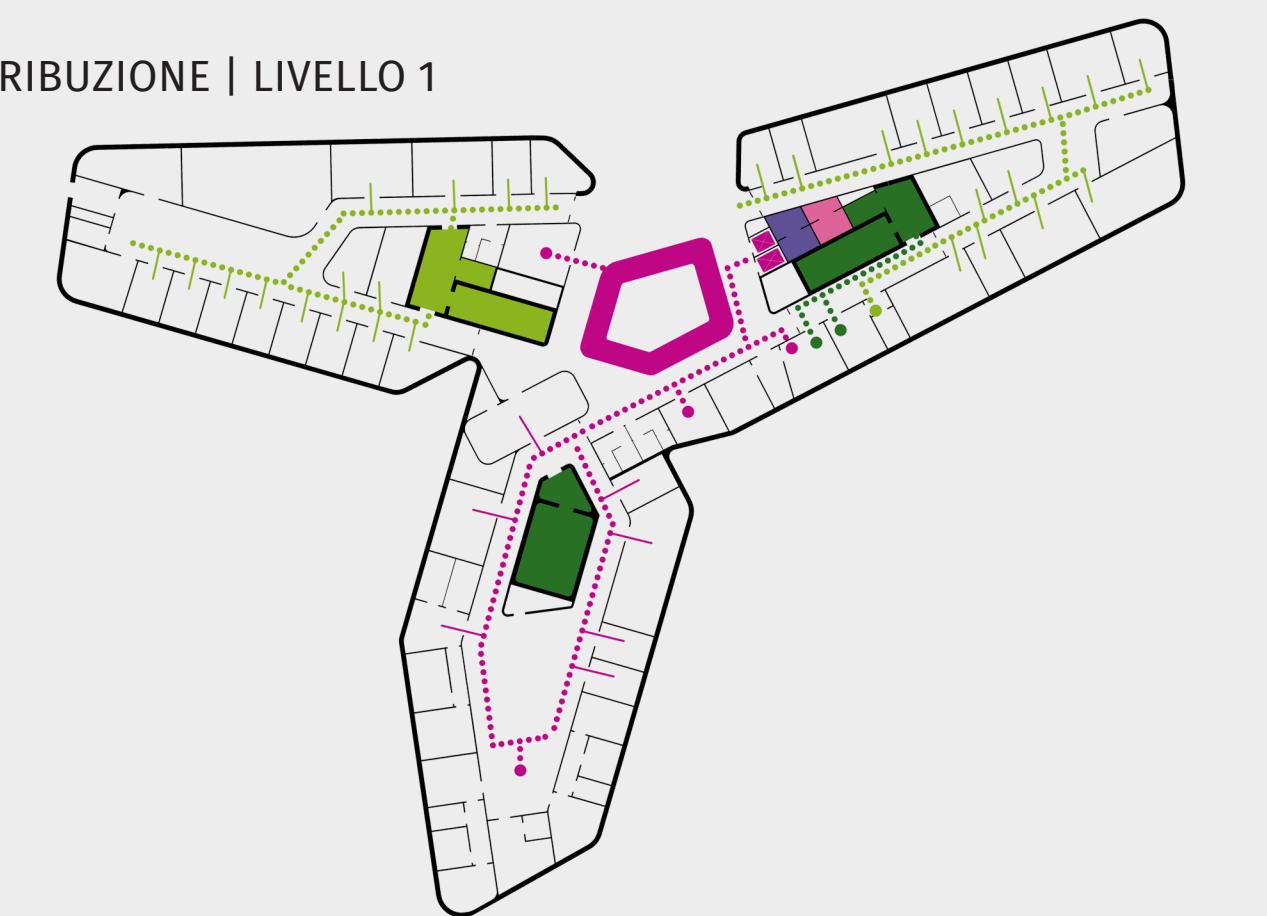
## DISTRIBUZIONE | LIVELLO 3



## DISTRIBUZIONE | LIVELLO 2



## DISTRIBUZIONE | LIVELLO 1



## DISTRIBUZIONE | LIVELLO 0



- PERCORSO PULITO ADD. CUCINE
- PERCORSO SPORCO ADD. CUCINE
- PERCORSO PULITO ADD. PULIZIE
- PERCORSO SPORCO ADD. PULIZIE
- PERCORSO PULITO MEDICI
- PERCORSO SPORCO MEDICI
- MOVIMENTO PAZIENTI INTERNI
- MOVIMENTO VISITATORI
- SPOSTAMENTO MATERIALE PULITO
- SPOSTAMENTO MATERIALE SPORCO
- RISALITA VISITATORI
- RISALITA PAZIENTI INTERNI
- RISALITA DEL PERSONALE

