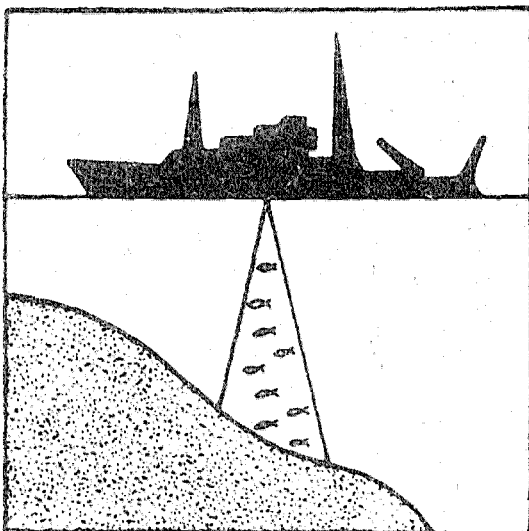


REPUBLIQUE DE COTE D'IVOIRE

MINISTERE DE LA RECHERCHE  
SCIENTIFIQUE

# ARCHIVES SCIENTIFIQUES

Vol. VIII, n°4, Octobre, 1982



## BIBLIOGRAPHIE

### LES LAGUNES DE COTE D'IVOIRE

Par

E. CHARLES - DOMINIQUE et J. R. DURAND

CENTRE DE RECHERCHES  
OCEANOGRAPHIQUES

01 B.P. V 18 ABIDJAN 01



Dépôt légal : ED. IMP. 102 689, 4<sup>e</sup> Trimestre 1982



- "Oceanographic bibliography of West Africa (from Mauritania to Angola)" . - Rep. Reg. Fish. Surv. West Afr. UNDP/SP/FAO, Abidjan (10 B) pag. var., 1971, de OREN (O.H.), JOHANESSON (A.) et GRANGÉ (O.) (repris pour l'essentiel par la FAO (1975) dans "Les Pêches de l'Atlantique Centre-Est. Bibliographie", COPACE/PAGE, Série 75/1 et le supplément 1 de 1976).

- Bibliographie de la Côte d'Ivoire :

Volume 1 (1972) - Sciences de la Vie, 354 p.,

Volume 2 (1973) - Sciences Humaines, 435 p., par JANVIER (G.),

Volume 4 (1978) - Sciences de la terre, Sciences de la Vie (mise à jour 1970-1978), 329 p. par JANVIER (G.) et G. PERON,

Annales de l'Université d'Abidjan, Hors Série.

- Bibliographie analytique des travaux effectués sur le bassin sédimentaire de Côte d'Ivoire.

Ann. Univ. Abidjan, sér. C (Sci.), 16 : 337-351 par AKA KOUAME.

Le classement est alphabétique et les numéros renvoient à un index des matières situé après la liste bibliographique . Nous souhaitons que tous les utilisateurs concernés, nous fassent part de leurs observations, tant sur les lacunes éventuelles, que sur le mode de présentation.



- I N T R O D U C T I O N -

Lors de la publication de la première bibliographie lagunaire provisoire en 1979 qui comprenait 151 références, nous estimions que celle-ci n'était certainement pas exhaustive car plutôt orientée vers l'étude du milieu naturel, des organismes qu'il abrite et de l'exploitation qui en est faite. En 1982, la liste présentée ici comporte 305 références mais notre commentaire ne variera guère : les investigations n'ont pas toujours été poussées dans tous les domaines d'intérêt et nous projetons d'ores et déjà un travail plus fourni tant au plan des publications inconnues qu'à celui de domaines plus diversifiés. Telle quelle cependant, la liste présentée ici devrait constituer un outil de travail appréciable pour tous ceux - de plus en plus nombreux - qui s'intéressent aux milieux saumâtres, leur connaissance et leur mise en valeur.

En Côte d'Ivoire, la prise de conscience est manifeste et attestée par l'accélération récente des parutions : près des trois quarts des travaux cités datent de 1970 et des années suivantes.

Nous n'avons pas repris certaines références de travaux très spécialisés, en particulier en systématique, dans la mesure où elles peuvent être facilement retrouvées à partir d'ouvrages généraux ayant paru sur le sujet. C'est par exemple le cas pour la Systématique des Poissons de Côte d'Ivoire pour lesquels la mise au point de Daget et Iltis (1965) a rassemblé toute la documentation antérieure du domaine : il en est de même par exemple pour les tarets (Rancurel, 1971).

Dans le même ordre d'idées, plusieurs revues bibliographiques - dont nous avons extrait les travaux relatifs aux milieux saumâtres - pourront être consultées avec profit par le lecteur désireux de sortir du domaine strictement lagunaire ou d'approfondir des aspects plus spécialisés:



- 1 ADOU (A.), 1971 - Etat actuel de l'étude hydrogéologique de la région d'Abidjan.  
*SODEMI, Abidjan, Rapp. n° 269 : 10 p.*
- 2 ADOU (A.), 1973 - Etude hydrogéologique du continental terminal de la région d'Abidjan. Connaissances acquises.  
*SODEMI, Abidjan, rapport n° 288.*
- 3 AKA KOUAME, 1980 - Bibliographie analytique des travaux effectués sur le bassin sédimentaire de Côte d'Ivoire.  
*Ann. Univ. Abidjan, ser. C (Sci.), 16 : 337-351.*
- 4 AKAOKA (T.), 1971 - A preliminary report on the development of artisanal fisheries in Ivory Coast.  
*Rapport FAO/PNUD, Projet Developpement de la Pêche Pelagique cotière, 13 - 71 : 31 p.*
- 5 ALBARET (J.J.), 1980 - Recherches sur la production terminale pouvant entrer dans le cadre d'études liées aux conséquences de l'aggravation du niveau de pollution dans la région lagunaire Abidjanaise.  
*Cent. Rech. Océanogr., Abidjan, ORSTOM, document interne : 4 p. multigr.*
- 6 ALBARET (J.J.), 1982 - Mise en évidence de quelques espèces de poissons des eaux douces de Côte d'Ivoire présentant un intérêt potentiel pour l'élevage.  
*Cent. Rech. Océanogr. Abidjan, ORSTOM, NDR 5/82 : 6 p.*
- 7 ALBARET (J.J.), 1982 - Reproduction et fécondité des poissons d'eau douce de Côte d'Ivoire.  
*Rev. Hydrobiol. Trop., sous presse.*
- 8 ALBARET (J.J.) et GERLOTTO (F.), 1976 - Biologie de l'ethmalose (Ethmalosa fimbriata Bowdich) en Côte d'Ivoire.  
1. Description de la reproduction et des premiers stades larvaires.  
*Doc. Sci. Cent. Rech. Océanogr., Abidjan, ORSTOM, 7 (1) : 113-133.*
- 9 ALBARET (J.J.) et CHARLES-DOMINIQUE (E.), 1982 - Observation d'un phénomène de maturation sexuelle précoce chez l'Ethmalose, Ethmalosa fimbriata Bowdich, dans une baie polluée de la lagune Ebrié (Côte d'Ivoire).  
*Cent. Rech. Océanogr., Abidjan, ORSTOM, sous presse.*
- 11 ALBARET (J.J.) et ECOUTIN (J.M.), 1982 - Evolution du peuplement ichthyologique d'une baie urbaine de la lagune Ebrié.  
*Océanologica Acta, sous presse.*
- 12 ALBARET (J.J.) et LEGENDRE (M.), 1982 - Les espèces colonisatrices des étangs d'une station de pisciculture lagunaire en Côte d'Ivoire.  
Description et incidence sur l'élevage.  
*Doc. Sci. Cent. Rech. Oceanogr., Abidjan, ORSTOM, sous presse.*
- 13 ALBARET (J.J.) et MERONA (B. de), 1978 - Observations sur la faune ichthyologique du bassin de l'Agneby (Côte d'Ivoire).  
*Centre ORSTOM, Bouaké, rapport n° 18.*

- 14 ALDRIN (J.F.), 1969 - Les produits de la pêche et leur conservation.  
*Min. de la Prod. Animale, (Côte d'Ivoire).*
- 15 ALDRIN (J.F.), 1971 - L'inspection sanitaire des produits de la pêche.  
*Min. de la Prod. Animale, (Côte d'Ivoire), n° 49.*
- 16 ALDRIN (J.F.), n. d. - Les intoxications alimentaires par poissons vénéneux.  
*Min. de la Prod. Animale, (Côte d'Ivoire), : 12 p.*
- 17 ALDRIN (J.F.), n. d. - Composition centésimale de quelques poissons, crustacés et mollusques d'importance commerciale en Côte d'Ivoire.  
*Min. de la Prod. Animale, (Côte d'Ivoire).*
- 18 ALDRIN (J.F.), n. d. - Note technique sur le fumage et le poisson fumé en Côte d'Ivoire.  
*Min. de la Prod. Animale, (Côte d'Ivoire).*
- 19 ALDRIN (J.F.) et DUPUY (P.), 1962 - Le fumage du poisson en Basse Côte d'Ivoire.  
*La pêche Maritime, 1049.*
- 20 ALDRIN (J.F.) et TORRELLA (A.), n. d. - Compte-rendu d'essais d'ostréiculture lagunaire en Côte d'Ivoire.  
*Min. de la Prod. Animale, (Côte d'Ivoire): 31 p.*
- 21 ALDRIN (J.F.), NOYER (D.) et BREGEAT (D.), 1972 - Poissons de mer à Abidjan.  
*Min. de la Prod. Animale, (Côte d'Ivoire).*
- 22 ALOSIUS (A.), 1976 - Port autonome d'Abidjan : 23 juillet 1950 - 23 juillet 1975  
*Abidjan, 152 p.*
- 23 AMON KOTHIAS (J.B.), 1980 - Reproduction et incubation buccale chez Tylochromis jentinki jentinki (Cichlidae),  
*Doc. Sci. Cent. Rech. Océanogr., Abidjan, ORSTOM, 11 (2) : 1-38.*
- 24 AMON KOTHIAS (J.B.), 1981 - Croissance de Tylochromis jentinki jentinki (Cichlidae) en lagune Ebrié (Côte d'Ivoire).  
*Doc. Sci. Cent. Rech. Océanogr., Abidjan, ORSTOM , 12 (2) : 45-108.*
- 25 AMON KOTHIAS (J.B.), 1981 - La consommation de poisson frais en lagune Ebrié (Côte d'Ivoire).  
*Doc. Sci. Cent. Rech. Océanogr., Abidjan, ORSTOM, 12 (2) : 1-27.*
- 26 AMON KOTHIAS (J.B.), 1982 - Biologie, écologie et pêche de Tylochromis Jentinki jentinki en lagune Ebrié (Côte d'Ivoire).  
*Thèse de Doctorat de Spécialiste, Univ. Bret. Occ. 156 p. multigr.*
- 27 AMON KOTHIAS (J.B.) - Biologie et pêche de Tylochromis jentinki jentinki (Steindachner 1895), Cichlidae estuarien de Côte d'Ivoire.  
*Océanologica Acta, sous presse.*
- 28 AMON KOTHIAS (J.B.) et DIA (A.K.), 1977 - Annexe I - Etude de la croissance des juvéniles de machoirons (Chrysichthys walkeri).  
*Cent. Rech. Océanogr., Abidjan, ORSTOM, document interne : 6 p.*



- 29 AMON KOTHIAS (J.B.) et ZABI (S.G.), 1979 - Conséquences bioécologiques et économiques d'une extraction de sable en baie d'Adiopodoumé.  
*Cent. Rech. Océanogr., Abidjan, ORSTOM, NDR 39/79.*
- 30 AMON KOTHIAS (J.B.), BARBE (F.), GERLOTTO (F.), HEM (S.), HIE DARE (J.P.) et MARCILLE (J.), 1976 - Méthodes de calcul et de codage des statistiques de pêche lagunaire.  
*Cent. Rech. Océanogr., Abidjan, ORSTOM, NDR 33/76.*
- 31 AMON KOTHIAS (J.B.), BRIEF (R.), DIA (A.K.), GERLOTTO (F.), HEM (S.) et HIE DARE (J.P.), - Etude biométrique sur les poissons de la lagune Ebrié. Résultats provisoires.  
*Cent. Rech. Océanogr., Abidjan, ORSTOM, 11 p.*
- 32 ANONYME , 1960,- Le traitement du poisson par fumage en pays Alladian  
*SCET - Coopération, Nov. 1960*
- 33 ANONYME , 1961,- Le littoral Alladian  
*SEDES : pag. inc.*
- 34 ANONYME , 1965-1980, - Ministère de la Production Animale. Direction des Pêches Maritimes et Lagunaires (1965), - Situation de la pêche en Côte d'Ivoire.  
*Publication annuelle, Abidjan.*
- 35 ANONYME , 1966,- Etude de la pêche en Côte d'Ivoire  
*BCEOM - CEGI - IFO - SCET - Coopération.*
- 36 ANONYME , 1966,- Etude de la propagation de la marée et des courants de marée en lagune d'Abidjan.  
*Bureau d'Etude du Port d'Abidjan, Min. Trav. Pub.*
- 37 ANONYME , 1969,- Planschématique d'action pour un programme de développement de la pêche artisanale.  
*Projet FAO/PNUD, rapport 6/60.*
- 38 ANONYME , 1972,- En 1980, les lagunes de Côte d'Ivoire devraient fournir 20.000 tonnes de poissons.  
*Chambre Agriculture C.I., 9 : 2-5.*
- 39 ANONYME , 1977,- Etude biométrique sur quelques poissons de la lagune Aby.  
*Cent. Rech. Océanogr., Abidjan, ORSTOM, NDR 35/77.*
- 40 ANONYME , 1978,- Etude sur les attitudes des consommateurs envers les produits de la pêche traités en Côte d'Ivoire.  
*CIRES, BP 28295, Abidjan.*
- 41 ANONYME , 1979,- Projet de développement de l'aquaculture lagunaire en Côte d'Ivoire, 1980-1984.  
Rapport de factibilité, Octobre 1979.  
*DPML/MPA (Côte d'Ivoire), DDE/Coopération (France) :120 p.*
- 42 ANONYME , 1979,- Station pilote d'aquaculture lagunaire de Jacquville.  
Rapport d'exécution et d'exploitation.  
*Min. Prod. Animale (Côte d'Ivoire), SEPIA : 51 p., fig.*

- 43 ARFI (R.), DUFOUR (Ph.) et MAURER (D.), 1981 - Phytoplancton et pollution : premières études en baie de Biétri (Côte d'Ivoire). Traitement mathématique des données. *Océanologica Acta*, 4 (3) : 319-330.
- 44 ASSEMIEN (P.), FILLERON (J.C.), MARTIN (L.) et TASTET (J.P.), 1970 - Le quaternaire de la zone littorale de Côte d'Ivoire. *Ass. Seneg. Et. Quat. Ouest Afr., Bull. Liaison Sénégal*, 25:65-78.
- 45 AUBRAY (R.), DIA (M.I.) et DIOP (B.), 1973 - Le développement des pêches régionales en Afrique Occidentale. *J. Fish. Res. Board Can.*, 30 (12) : 228-292.
- 46 AUGE (M.), 1963 - Le rivage Alladian. Organisation et évolution des villages Alladian. *Mémoires ORSTOM*, 34 : 260 p.
- 47 AVENARD (J.M.), ELDIN (M.), GIRARD (G.), SIRCOULON (J.), TOUCHEBEUF (P.), GUILLAUMET (J.L.), ADJANOHOOUN (E.) et PERRAND (A.), 1971 - Le milieu naturel de la Côte d'Ivoire. *Mémoires ORSTOM*, 50 : tome I : 321 p., tome II : fig
- 48 BARRO (M.), 1968 - Première estimation sur la croissance des Brachydeuterus auritus (Val. 1834) en Côte d'Ivoire. *Doc. Sci. Provis. Cent. Rech. Océanogr., Abidjan, ORSTOM*, 31 : 18p.
- 49 BELIARD (C.) et TASTET (J.P.), 1977 - Carte géologiques de la région d'Abidjan (AU 1/100.000) et note explicative. *Université d'Abidjan, BNETD* : 16 p.
- 50 BERRON (H.), 1973 - Pêches artisanales et industrielles en Côte d'Ivoire. *Publ. Provis. IGT, Abidjan* : 8 : 33 p.
- 51 BERRON (H.), 1977 - Document de travail sur le schéma national. Annexe I : le milieu lagunaire. *Ministère du Plan (Côte d'Ivoire)* 44 p.
- 52 BERRON (H.), 1977 - Ghanaan fishermen in Ivory Coast . Their implantation in Abidjan. *Marit. Pol. Management*, 4 : 209-214 p.
- 53 BERRON (H.), 1977 - Ivoiriens et étrangers dans l'approvisionnement d'Abidjan en poisson. *Travaux et Documents de Géographie Tropicale, CEGET, CNRS, Univ. Bordeaux*, 28 : 108-137.
- 54 BERRON (H.), 1977 - Les principaux marchés de gros des produits de la pêche de la lagune Aby. *Ann. Univ. Abidjan, sér. G. 5* : 267-284.
- 55 BERRON (H.), 1980 - Tradition et modernisme en pays lagunaires de basse Côte d'Ivoire. *Ophrys Ed.* : 380 p. ISBN, 2708004913.
- 56 BERT (A.) et ECOUTIN (J.M.), 1982 - Relations longueur-poids de 43 espèces de poissons capturées dans les lagunes Ivoiriennes. *Arch. Sci. Cent. Rech. Océanogr., Abidjan, ORSTOM*, (1) : 1-30.

- 57 BERTON (Y.), 1961 - Les formations sédimentaires du Continental Terminal de Côte d'Ivoire.  
*BRGM, Abidjan* : 45 p.
- 58 BINDER (E.), 1957 - Mollusques aquatiques de Côte d'Ivoire.  
I - Gastéropodes.  
*Bull. Inst. Fondam. Afr. Noire (A Sci. Nat.)*, 19 : 97-125.
- 59 BINDER (E.), 1958 - Le genre Cleopatra en Côte d'Ivoire (Mollusques gastéropodes).  
*Bull. Inst. Fondam. Afr. Noire (A Sci. Nat.)*, 20 : 80-81.
- 60 BINDER (E.), 1958 - Mollusques aquatiques de Côte d'Ivoire.  
II - Lamellibranches.  
*Bull. Inst. Fondam. Afr. Noire (A Sci. Nat.)*, 20 : 82-89.
- 61 BINDER (E.), 1968 - Répartition des mollusques dans la lagune Ebrié (Côte d'Ivoire).  
*Cah. ORSTOM, sér. Hydrobiol.*, 2 (3-4) : 3-34.
- 62 BINET (D.) et MARCHAL (E.), 1970 - Sur la présence de résidus d'hydrocarbures dans les eaux Ivoiriennes.  
*Proj. Develop. Pêches, RS 5/70, Cent. Rech. Océanogr., Abidjan.*
- 63 BINGER (L.), 1892 - Du Niger au Golfe de Guinée : 1887-1889.  
*Soc. Africanistes, Musée de l'Homme, Paris* 1980.
- 64 BOISADAM (C.), 1971 - Aspects des pêches et de la commercialisation du poisson en Côte d'Ivoire.  
*Mem. Maitrise, Univ. Abidjan*, 106 p.
- 65 BOLLINGER (D.), 1978 - Etude du marché Ivoirien de quelques espèces de poissons en vue de créer des fermes d'aquaculture lagunaire.  
*IDET - CEGOS.*
- 66 BONNEFOY (C.), 1954 - Tiagba. Note sur un village Ahizi.  
*Etudes Eburnéennes*, 3 : 7-130.
- 67 BOUSCAYROL (R.), 1949 - Notes sur le peuple Ebrié.  
*Bull. Inst. Fr. Afr. Noire*, 11 : 382-408.
- 68 BRIET (R.), 1964 - La pêche à Grand Lahou.  
*Cent. Rech. Océanogr., Abidjan, ORSTOM, Document interne* : 72 p.
- 69 BRIET (R.), 1965 - La pêche en lagune Ebrié, tome I  
*Cent. Rech. Océanogr., Abidjan, ORSTOM, Document interne* : 104 p. multigr.
- 70 BRIET (R.), 1965 - La pêche en lagune Ebrié, tome II : 120 p.  
*Cent. Rech. Océanogr., Abidjan, ORSTOM.*
- 71 BRIET (R.), 1975 - La pêche dans la région de Dabou.  
*Cent. Rech. Océanogr., Abidjan, ORSTOM*, 166 p. multigr.
- 72 BRIET (R.), 1977 - Les pêcheurs maliens de Dabou.  
*Cent. Rech. Océanogr., Abidjan, ORSTOM*, 74 p. multigr.

- 73 BRIET (R.), GERLOTTO (F.) et GARCIA (S.), 1975 - La pêche artisanale en lagune Ebrié : résultats préliminaires.  
*Cent. Rech. Océanogr., Abidjan, ORSTOM, NDR, 10 : 20 p.*
- 74 CALLAME (B.C.), 1951 - Recherches sur les bactéries du Golfe de Guinée et de la lagune Ebrié.  
*Ann. Inst. Pasteur, 80 : 438-440.*
- 75 CAUMETTE (P.), PAGANO (M.) et SAINT-JEAN (L.) - Répartition verticale du phytoplancton, des bactéries, du zooplancton dans un milieu méromictique en baie de Biétri (Lagune Ebrié, Côte d'Ivoire). Relations trophiques.  
*Hydrobiologia, sous presse.*
- 76 CHAMPROUX (J.P.) et DUCRET (D.), 1973 - Les oiseaux du bord de la lagune Ebrié.  
*Ecole Normale Supérieure, Abidjan, 2 tomes : 114 p.*
- 77 CHANTRAINE (J.M.), 1980 - La lagune Aby (Côte d'Ivoire) : morphologie, hydrologie, paramètres physico-chimiques.  
*Doc. Sci. Cent. Rech. Océanogr., Abidjan, ORSTOM, 11 (2) : 39-77.*
- 78 CHANTRAINE (J.M.), - Comparaison des hydroclimats des lagunes Ebrié et Aby (Côte d'Ivoire).  
*Doc. Sci. Cent. Rech. Océanogr., Abidjan, ORSTOM, sous presse.*
- 79 CHARLES-DOMINIQUE (E.), - Exposé synoptique des données biologiques sur l'ethmalose, Ethmalosa fimbriata S. Bowdich, 1825.  
*Rev. Hydrobiol. Trop., sous presse.*
- 80 CHARLES-DOMINIQUE (E.) et DURAND (J.R.), 1979 - Les lagunes de Côte d'Ivoire : Bibliographie provisoire.  
*Arch. Sci. Cent. Rech. Océanogr., Abidjan, ORSTOM, 5 (2) : 1-24.*
- 81 CHARLES-DOMINIQUE (E.) et HEM (S.), 1982 - Biologie et pêche des crabes du genre Callinectes Stimpson, 1860, (Décapodes, Portunidae) en lagune Ebrié (Côte d'Ivoire). Résultats préliminaires.  
*Doc. Sci. Cent. Rech. Océanogr., Abidjan, ORSTOM, sous presse.*
- 82 CHARLES-DOMINIQUE (E.), ECOUTIN (J.M.) et SAN GNANMILIN (A.), 1980 - La pêche artisanale en lagune Aby, Tendo, Ehy : première estimation de la production.  
*Arch. Sci. Cent. Rech. Océanogr., Abidjan, ORSTOM, 6 (4) : 1-26.*
- 83 CHAUVET (C.), 1971 - Répartition et abondance des Cynoglossidae (poisson plat) sur le plateau continental de la Côte d'Ivoire.  
*Ann. Univ. Abidjan, ser. E (Ecol.), 4 (1).*
- 84 CHAUVET (C.), 1972 - Croissance et détermination de l'âge par lecture d'écailles d'un poisson plat de Côte d'Ivoire, Cynoglossus canariensis (Steindachner, 1882).  
*Doc. Sci. Provi. Cent. Rech. Océanogr., Abidjan, ORSTOM, 3 (1):287-299.*
- 85 CHAUVET (C.), 1972 - Note préliminaire à l'étude des stocks de poissons du genre Chrysichthys des lagunes et rivières de la Côte d'Ivoire.  
*Tethys, 4 (4) : 981-988.*

- 86 CHAUVET (C.) et VILLE (J.), 1971 - Memorandum pour les projets de culture lagunaire mixte : poissons et crustacés.  
Abidjan, : 18 p., photos.
- 87 CLOZEL (F.J.), 1906 - Dix ans à la Côte d'Ivoire.  
*Paris, A. Challamel*, 350 p.
- 88 COLCANAP (M.) et DUFOUR (P.), 1982 - L'assainissement de la ville d'Abidjan : Evaluation, recommandations, propositions d'alternatives.  
*Min. Envir. C.I., Min. Envir. France, ORSTOM* : 299 p.
- 89 COLMET-DAAGE (F.) et Leneuf (N.), 1954 - Prospection pédologique dans les marécages de l'Agnéby.  
*IDERT, Abidjan* : 13 p.
- 90 DADIE (D.P.), 1979 - Bibliographie courante des travaux du centre (1958-1978).  
*Arch. Sci. Cent. Rech. Océanogr., Abidjan, ORSTOM*, 5 (3) : 187 p.
- 91 DAGET (J.) , 1974 - L'avenir incertain des grandes lagunes Ouest-Africaines.  
*Revue du Palais de la Découverte*, 3 (23) : 16-34.
- 92 DAGET (J.) et DURAND (J.R.), 1968 - Etude du peuplement de poissons d'un milieu saumâtre tropical poikilohalin : la baie de Cocody en Côte d'Ivoire.  
*Cah. ORSTOM, sér. Hydrobiol.*, 2 (2) : 91-111.
- 93 DAGET (J.) et ILTIS (A.), 1965 - Poissons de Côte d'Ivoire.  
*Mem. IFAN*, 74 : 385 p.
- 94 DE SURGY (A.), 1965 - Les pêcheurs de Côte d'Ivoire.  
Tome I . Les pêcheurs maritimes.  
Tome II. Les pêcheurs lagunaires : 143 p.  
*CNRS - CNDCI - IFAN* .
- 95 DEBYSER (J.), 1952 - Observations sur le milieu anaérobie de la lagune Ebrié (Côte d'Ivoire).  
*C.R. Acad. Sci., Paris*, 235 : 1238-1240.
- 96 DEBYSER (J.), 1955 - Etude sédimentologique du système lagunaire d'Abidjan (Côte d'Ivoire).  
*Revue de l'IFP* , 10 (5) : 319-334.
- 97 DEBYSER (J.), 1959 - Contribution à l'étude géochimique des vases maritimes: la lagune d'Abidjan.  
*Inst. Fr. Pétrole, Paris* : 249 p.
- 98 DEMANGE (M.) et GUEGUEN (Y.), 1966 - Synthèse sur les gisements de sables bitumineux d'Eboinda.  
*Rapport SODEMI, Abidjan*, 240 p.
- 99 DIA (A.K.), 1975 - Détermination de l'âge des machoirons (Chrysichthys nigrodigitatus). Première estimation de la croissance.  
*Doc. Sci. Cent. Rech. Océanogr., Abidjan, ORSTOM*, 6 (2) : 139-151.

- 100 DTA (A.K.), 1982 - Etude de la croissance des juvéniles de Chrysichthys walkeiri (Gunther) en fonction de la densité.  
*Aquaculture*, 27 : 187-195.
- 101 DOUMBIA (M.), 1979 - Contribution à l'étude de la commercialisation du poisson de lagune en Côte d'Ivoire.  
Mémoire ENSAR, Rennes, France : 37 p. multigr.
- 102 DOUMENGE (F.), 1968 - Développement des richesses marines et lagunaires en Côte d'Ivoire.  
*Bull. Liaison du CRUD*, 1968/1 : 41-44.
- 103 DUFOUR (P.), 1975 - Notre lagune en péril. L'écosystème lagunaire Ebrié bouleversé par les interventions humaines.  
*Fraternité Matin, Abidjan*, 11/3 et 12/3/1975.
- 104 DUFOUR (P.), - Le régime des sels nutritifs en lagune Ebrié.  
*Oceanologica Acta*, sous presse.
- 105 DUFOUR (P.), - Les frontières naturelles et humaines du système lagunaire Ebrié. Incidences sur l'hydroclimat.  
*Hydrobiologia*, sous presse.
- 106 DUFOUR (P.), - Les paramètres déterminants de la production brute du phytoplancton d'une lagune tropicale (lagune Ebrié, Côte d'Ivoire).  
*Océanologica Acta*, sous presse.
- 107 DUFOUR (P.), - Modèles semi-empiriques de la production phytoplanctonique en milieu lagunaire tropical (Côte d'Ivoire).  
*Oceanologica Acta*, sous presse.
- 108 DUFOUR (P.), - Pouvoir épurateur d'une lagune tropicale (Ebrié, Côte d'Ivoire), vis à vis des matières organiques : influence de la température, de la salinité et de la circulation des eaux.  
*Oceanologica Acta*, sous presse.
- 109 DUFOUR (P.) et DURAND (J.R.), 1982 - La production végétale des lagunes Ivoiriennes.  
*Rev. Hydrobiol. Trop.*, sous presse.
- 110 DUFOUR (P.) et MAURER (D.), 1979 - Pollution organique et eutrophisation en milieu tropical saumâtre.  
*Biol. Ecol. Médit.*, 6 (3-4) : 252.
- 111 DUFOUR (P.) et SLEPOUKHA (M.), 1975 - L'oxygène dissous en lagune Ebrié : influence de l'hydroclimat et des pollutions.  
*Doc. Sci. Cent. Rech. Océanogr., Abidjan, ORSTOM*, 6 (2) : 75-118.
- 112 DUFOUR (P.) et SLEPOUKHA (M.), 1981 - Etude de la fertilité d'une lagune tropicale de Côte d'Ivoire au moyen de tests biologiques sur populations phytoplanctoniques naturelles.  
*Rev. Hydrobiol. Trop.*, 14 (2) : 101-119.
- 113 DUFOUR (P.), CREMOUX (J.L.) et SLEPOUKHA (M.), 1981 - Contrôle nutritif de la biomasse du seston dans une lagune tropicale de Côte d'Ivoire. I - Etude méthodologique et premiers résultats.  
*J. Exp. Mar. Biol. Ecol.*, 51 : 247-267.

- 114 DUFOUR (P.), LEMASSON (L.) et CREMOUX (J.L.), 1981 - Contrôle nutritif de la biomasse du seston dans une lagune tropicale de Côte d'Ivoire. II - Variations géographiques et saisonnières. *J. Exp. Mar. Biol. Ecol.*, 51 : 269-284.
- 115 DUMESTRE (G.), 1971 - Atlas linguistique de Côte d'Ivoire. Les langues de la région lagunaire. *Univ. Abidjan*, 325 p.
- 116 DUFONCHEL (L.), 1971 - Intérêt linguistique des taxonomies populaires : les noms de poissons en Alladian ou en Français populaire d'Abidjan. *Ann. Univ. Abidjan, sér. H*, 4 (1) : 17-49.
- 117 DURAND (J.R.), 1982 - Aquaculture et environnement. *Cent. Rech. Océanogr., Abidjan, ORSTOM, NDR 02/82*.
- 118 DURAND (J.R.) et CHANTRAINE (J.M.), 1982 - L'environnement climatique des lagunes Ivoiriennes. *Rev. Hydrobiol. Trop.*, 15 (2) : 85-113.
- 119 DURAND (J.R.) et SKUBICH (M.), 1982 - Les lagunes Ivoiriennes. *Aquaculture*, 27 : 211-250.
- 120 DURAND (J.R.), ECOUTIN (J.M.) et CHARLES-DOMINIQUE (E.), 1982 - Les ressources halieutiques des lagunes de Côte d'Ivoire. *Oceanologica Acta*, sous presse.
- 121 DURAND (J.R.), ECOUTIN (J.M.) et VERDEAUX (F.), 1982 - Conception et rôle d'une réglementation des pêches artisanales. *Cent. Rech. Océanogr., Abidjan, ORSTOM, NDR 03/82* : 16 p.
- 122 DURAND (J.R.), AMON KOTHIAS (J.B.), ECOUTIN (J.M.), GERLOTFO (F.) HIE DARE (J.P.) et LAE (R.), 1978 - Statistiques de pêches en lagune Ebrié (Côte d'Ivoire) : 1976 et 1977. *Doc. Sci. Cent. Rech. Océanogr. Abidjan, ORSTOM*, 9 (2) : 67-114.
- 123 DURRANDE (M.O.), 1982 - Une lagune qui ne veut pas mourir. *Jeune Afrique-Economie*, 14 : 90-92.
- 124 De KIMPE (P.), 1975 - Note d'information sur les perspectives d'aquaculture lagunaire et continentale en Côte d'Ivoire *Cent. Tech. Forest. Trop.* : 14 p.
- 125 De KIMPE (P.), 1978 - Première expérience de pisciculture en enclos flottant en lagune de Côte d'Ivoire et perspectives de développement de cette technique en Afrique Tropicale. *Bois et forêts des tropiques*, 180 : 59-64.
- 126 ECOUTIN (J.M.), 1978 - Chaîne de traitement des statistiques de la pêche artisanale. Les sennes des lagunes de Côte d'Ivoire. *Doc. Sci. Cent. Rech. Océanogr., Abidjan, ORSTOM*, 9 (2) : 115-140.

- 127 ECOUTIN (J.M.), 1980- Chaines de traitement des statistiques de pêche artisanale.  
II - Annexes et codages.  
*Arch. Sci. Cent. Rech. Océanogr., Abidjan, ORSTOM,*  
6 (1) : 1-24.
- 128 ECOUTIN (J.M.) et BERT (A.), 1981 - Statistiques de la pêche collective en lagune Ebrié, 1978-1979.  
*Arch. Sci. Cent. Rech. Océanogr., Abidjan, ORSTOM,*  
8 (1) : 1-17.
- 129 ECOUTIN (J.M.) et BERT (A.) - Statistiques de la pêche collective Lagune Ebrié 1978-1979.  
*Arch. Sci. Cent. Rech. Océanogr., Abidjan, ORSTOM,*  
7 (1) : 1-17.
- 130 ESSOH (G.G.), 1977 - Le rôle et la place de la pêche en pays Nzima-Adduwie à travers l'exemple du village d'Eboinda. Contribution à l'étude des problèmes de la pêche.  
*Cent. ORSTOM Petit-Bassam, Abidjan, 36 p. multigr.*
- 131 FANTODJI (A.) et N'DIAYE (A.S.), 1971 - Etude de la reproduction chez Pomadasys jubelini.  
I - Evolution et organisation des gonades au cours de l'année.  
*Ann. Univ. Abidjan, sér. C (Sci), 17 : 141-159.*
- 132 FAO, 1965 - Rapport au gouvernement de Côte d'Ivoire sur la conservation du poisson en Côte d'Ivoire, basé sur la travail de Erik Christiansen.  
*Rep. FAO/EPTA, 2032 : 53 p.*
- 133 FAO 1976 - Bibliographie sur les pêches maritimes et l'océanographie appliquée aux pêches en Afrique de l'Ouest.  
Supplément 1.  
*COPACE/PACE Sér. 75/1 (Suppl.1 ).*
- 134 FLEUREY (H. de), 1923 - La pêche sur la Côte d'Ivoire.  
*La géographie, 40 : 304-310.*
- 135 FOUGEROUX (J.), 1975 - Abidjan, Port de pêche de la Côte d'Ivoire.  
*Mémoire de Maitrise, Université d'Abidjan, 180 p.*
- 136 FREDOUX (A.), 1980 - Evolution de la mangrove près d'Abidjan (Côte d'Ivoire) au cours des 40 derniers millénaires.  
*Trav. Doc. Géogr. Trop., CEGET/CNRS, 39 :50-88.*
- 137 GALLARDO (Y.), 1978 - Assymetry and anomalies of circulation and vertical mixing in the branching of a lagoon estuary.  
*In : Hydrodynamics of Estuaries and Fjords, Elsevier Scientific Publications Company : 197-206.*
- 138 GALOIS (R.), 1974 - Biologie de la phase lagunaire de Penaeus duorarum en Côte d'Ivoire. Biométrie et croissance.  
*Doc. Sci. Cent. Rech. Océanogr., Abidjan, ORSTOM,*  
5 (1-2) : 53-71.



- 139 GALOIS (R.), 1975 - Biologie, Ecologie et Dynamique de la phase lagunaire de Penaeus duorarum en Côte d'Ivoire  
*Thèse de Spécialiste, Université d'Aix-Marseille* : 120 p.
- 140 GALOIS (R.), 1976 - Ecologie de la phase lagunaire de Penaeus duorarum en Côte d'Ivoire.  
Ecologie et dynamique.  
*Doc. Sci. Cent. Rech. Océanogr., Abidjan, ORSTOM*,  
7 (1) : 1-44.
- 141 GARCIA (S.), 1972 - Biologie de Penaeus duorarum en Côte d'Ivoire  
II - Ponte et migration.  
*Doc. Sci. Cent. Rech. Océanogr., Abidjan, ORSTOM*,  
3 (1) : 19-45.
- 142 GARCIA (S.), 1973 - Marquages de Penaeus duorarum en Côte d'Ivoire.  
Résultats préliminaires : taux de recaptures, migrations et croissance.  
*Doc. Sci. Cent. Rech. Océanogr., Abidjan, ORSTOM*,  
4 (3) : 29-48.
- 143 GARCIA (S.), 1974 - Biologie de Penaeus duorarum notialis en Côte d'Ivoire.  
IV - Relations entre la répartition et les conditions du milieu. Etudes des variations de sex-ratio.  
*Doc. Sci. Cent. Rech. Océanogr., Abidjan, ORSTOM*,  
5 (3-4) : 1-39.
- 144 GARCIA (S.), 1974 - Note sur l'exploitation rationnelle des ressources aquatiques en Côte d'Ivoire.  
*Cent. Rech. Océanogr., Abidjan, ORSTOM*, non référencé.
- 145 GARCIA (S.), 1975 - Biologie de Penaeus duorarum notialis en Côte d'Ivoire.  
V - Nouvelle étude de la croissance.  
*Doc. Sci. Cent. Rech. Océanogr., Abidjan, ORSTOM*,  
6 (1) : 1-19.
- 146 GARCIA (S.), 1975 - Marquages de Penaeus duorarum notialis en Côte d'Ivoire  
II - Migrations et mortalités.  
*Doc. Sci. Cent. Rech. Océanogr., Abidjan, ORSTOM*,  
6 (1) : 21-44.
- 147 GARCIA (S.), 1976 - Biologie et dynamique des populations de crevettes roses (Penaeus duorarum notialis Perez-Farfante, 1967) en Côte d'Ivoire.  
*Trav. Doc. ORSTOM*, 79 : 271 p.
- 148 GARCIA (S.), 1978 - Bilan des recherches sur la crevette rose Penaeus duorarum notialis de Côte d'Ivoire et conséquences en matière d'aménagement.  
*Doc. Sci. Cent. Rech. Océanogr., Abidjan, ORSTOM*,  
9 (1) : 1-41.

- 149 GARCIA (S.) et FONTENEAU (A.), 1970 - La pêche crevettière en Côte d'Ivoire. Bilan 1969-1970 et perspectives.  
*Doc. Sci. Cent. Rech. Océanogr., Abidjan, ORSTOM,*  
1 (3) : 1-17. et *La Pêche Maritime*, 1120 : 590-593.
- 150 GARCIA (S.), FONTENEAU (A.) et PETIT (P.), 1973 - Biologie de Penaeus duorarum en Côte d'Ivoire.  
III - Etude des variations quotidiennes des rendements et de leur relations avec l'hydroclimat.  
Essai de généralisation au Golfe de Guinée.  
*Doc. Sci. Cent. Rech. Océanogr., Abidjan, ORSTOM,*  
4 (2) : 71 - 104.
- 151 GARCIA (S.), PETIT (P.) et TROADEC (J.P.), 1970 - Biologie de Penaeus duorarum (Burkenroad) en Côte d'Ivoire.  
Croissance.  
*Doc. Sci. Cent. Rech. Océanogr., Abidjan, ORSTOM*  
1 (2) : 17-48.
- 152 GASTON (J.), 1911 - Le littoral et les lagunes de Côte d'Ivoire.  
*Suppl. Bull. Com. Afr. Franc. Rens. Col., n° 6.*
- 153 GERLOTTO (F.), 1976 - Biologie de Ethmalosa fimbriata (Bowdich) en Côte d'Ivoire.  
II - Etude de la croissance en lagune par la méthode de Petersen.  
*Doc. Sci. Cent. Rech. Océanogr., Abidjan, ORSTOM,*  
7 (2) : 1-27.
- 154 GERLOTTO (F.), 1979 - Biologie de Ethmalosa fimbriata (Bowdich) en Côte d'Ivoire.  
III - Etude des migrations en lagune Ebrié.  
*Doc. Sci. Cent. Rech. Océanogr., Abidjan, ORSTOM,*  
10 (2) : 3-41.
- 155 GERLOTTO (F.) et KOUASSI (A.), 1975 - Relation entre la longueur totale et la longueur à la fourche chez Ethmalosa fimbriata en Côte d'Ivoire.  
*Cent. Rech. Océanogr., Abidjan.*
- 156 GERLOTTO (F.) et STEQUERT (B.), 1978 - La pêche maritime artisanale en Afrique de l'Ouest. Caractéristiques générales.  
*La Pêche Maritime*, 1202 : 1-8.
- 157 GERLOTTO (F.) et VERDEAUX (F.), 1978 - La pêche artisanale en Afrique de l'Ouest  
Evolution et impact socio-économique à travers l'exemple de la pêche en lagune Ebrié (Côte d'Ivoire).  
*Cent. Rech. Océanogr., Abidjan, mai 1978.*
- 158 GERLOTTO (F.) , HEM (S.) et BRIET (R.), 1976 - Statistiques de pêches en lagune Ebrié (année 1975).  
*Cent. Rech. Océanogr., Abidjan, ORSTOM, Sér. Stat.*  
2 : 1-27.
- 159 GERLOTTO (F.), VERDEAUX (F.) et STEQUERT (R.), 1980 - Evolution et impact socio-économique à travers l'exemple de la pêche en lagune de Côte d'Ivoire.  
*La Pêche Maritime* , 1222 : 27-34.
- 160 GIRARD (D.), 1963 - Etude du bassin versant de la rivière Agnéby.  
*ORSTOM, Paris, 170 p.*

- 161 GNIELINSKI (S.V.), 1976 - Den Traditionelle Fishfang in West Afrika, Liberia, Elfenbeinküste, Sierra Leone.  
*Munchen : Welforum : 1976 : 196 p.*
- 162 GOMEZ (M.), 1975 - Premières données sur la faune benthique de la lagune Ebrié.  
*DEA IFT/CRO, Abidjan : 36 p.*
- 163 GOMEZ (M.), 1979 - Données biologiques sur deux peuplements benthiques de l'île Boulay et de l'île Leydet.  
*Thèse de Doctorat de spécialiste, Univ. Abidjan : 108 p.*
- 164 GOMEZ (M.), 1981 - Données biologiques sur deux peuplements d'invertébrés benthiques autour de l'île Leydet et l'île Boulay, dans la lagune Ebrié (Côte d'Ivoire).  
*Ann. Univ. Abidjan, Sér. E (Ecol.), 14 : 65-81.*
- 165 GUIRAL (D.) et CHANTRAINE (J.M.) - Hypothèses sur l'origine des mortalités observées en 1979 en lagune Ebrié.  
*Arch. Sci. Cent. Rech. Océanogr., Abidjan, ORSTOM, sous presse.*
- 166 HAUHOLOT (A.), 1973 - Le ravitaillement d'Abidjan en produits vivriers de base non importés.  
*Ann. Univ. Abidjan, Série G, 6 : 7-46.*
- 167 HEDIN (L.), 1932 - Esquisse rapide de la végétation des bords lagunaires dans la région de Grand-Bassam et de Bingerville (Côte d'Ivoire).  
*Bull. Mens. Agence Econ. A.O.F., 13 (139) : 211-215 et 13 (140) : 251-256.*
- 168 HEDIN (L.), 1933 - Observations sur la végétation des bords lagunaires dans la région de Grand-Bassam et de Bingerville (Côte d'Ivoire).  
*La Terre et la vie, 3 (10) : 596-609.*
- 169 HEM (S.), 1979 - L'aquaculture en enclos : adaptation au milieu lagunaire Ivoirien.  
*Aquaculture, 27 : 261-272.*
- 170 HEREAUT, n. d. - Taxinomie des poissons chez les Aïzi.  
*Inst. Lingu. Appl., Abidjan.*
- 171 HIE DARE (J.P.), 1980 - Régime alimentaire de la phase lagunaire d'Elops lacerta (C. V., 1846).  
*Doc. Sci. Cent. Rech. Océanogr., Abidjan, ORSTOM, 11 (1) : 73 - 83.*
- 172 HIE DARE (J.P.), - Croissance de la phase lagunaire d'Elops lacerta.  
*Cent. Rech. Océanogr., Abidjan, ORSTOM, sous presse.*
- 173 JANVIER (G.) et PERON (G.), 1978 - Bibliographie de la Côte d'Ivoire. Sciences de la terre. Sciences de la vie.  
*Ann. Univ. Abidjan, vol. hors sér. : 329 p.*
- 174 JEUNE-AFRIQUE, 1978 - Atlas de la Côte d'Ivoire.  
*Paris, 72 p.*
- 175 KAHL (W.), 1942 - Eingeborenenfischerei im westafrikanischen kustenmeer und den Lagunengebieten.  
*Berlin.*

- 176 KRZELJ (S.) et DJAMAVO (A.), 1972 - Noms vernaculaires Ebrié des différents poissons de la lagune Ebrié.  
*FAO/UNDP, Abidjan, (8/72) .*
- 177 LAE (R.), 1982 - Premières observations sur la pêche en lagune de Grand Lahou.  
*DEA, Océanogr. Biol., Brest, 30 p.*
- 178 LAGOIN (Y.) et SALMON (G.), 1967 - Etude technique et économique comparée de la distribution du poisson de mer dans les pays de l'Ouest Africain - Côte d'Ivoire.  
SCET-Coopération.
- 179 LAPLANTE (A.) et ROUGERIE (G.), 1950 - Etude pédologique du bassin français de la Bia.  
*Bull. Inst. Fr. Afr. Noire, 13 (4) : 883-904.*
- 180 LASSARAT (A.), 1958 - La pêche en Côte d'Ivoire.  
*Rev. Trav. Inst. Pêches Marit., 22 (1) : 31-64.*
- 181 LASSARAT (A.), 1968 - La pêche en Côte d'Ivoire et ses perspectives de développement.  
*Min. Prod. Animale (Côte d'Ivoire) : 43 p.*
- 182 LE BORGNE (R.) et DUFOUR (P.), 1979 - Premiers résultats sur l'excrétion et la production du mésozooplancton de la lagune Ebrié (Côte d'Ivoire).  
*Doc. Sci. Cent. Rech. Océanogr., Abidjan, ORSTOM, 10 (1) : 1-39.*
- 183 LE BOURDIEC (P.), 1958 - Contribution à l'étude géomorphologique du bassin sédimentaire et des régions littorales de Côte d'Ivoire.  
*Etudes Eburnéenes , 7 : 7-96.*
- 184 LE LOEUFF (P.) et INTES (A.), 1973 - Note sur le régime alimentaire de quelques poissons démersaux de Côte d'Ivoire.  
*Doc. Sci. Cent. Rech. Océanogr., Abidjan, ORSTOM, 4 (2) : 17-44.*
- 185 LECAILLON (F.), 1976 - L'artisanat du poisson : Vridi et la cité de fumage.  
*Mémoire de Maîtrise de l'Université d'Abidjan : 133 p. multigr.*
- 186 LECLERC (P.) et REYNARD (P.), 1975 - Neuf coquillères de basse Côte d'Ivoire : faune malacologique, mode de gisement, matériel archéologique, traditions.  
*Ann. Univ. Abidjan, 1 (3) : 161-175.*
- 187 LECOLLE (J.), 1969 - Répartition des eaux du Bandama dans le milieu marin. Variations saisonnières.  
*ORSTOM, Adiopodoumé : 38 p. , 53 fig.*
- 188 LECOLLE (J.), 1970 - L'embouchure du Bandama à Grand Lahou.  
*ORSTOM, Abidjan, 22p.*

- 189 LECOLLE (J.), 1971 - Note préliminaire sur la sédimentation et les charges solubles dans un système paralique en milieu intertropical humide.  
*C.R. Acad. Sci., Paris*, 273 : 37-40.
- 190 LECOLLE (J.), 1971 - Sédimentologie des fonds lagunaires et estuariens. Variations morphologiques saisonnières de l'embouchure d'un fleuve en climat intertropical (le Bandama, Côte d'Ivoire).  
*Cah. ORSTOM, Série Géol.*, 3 (2) : 93- 114.
- 191 LEMASSON (L.) et PAGES (J.), 1980 - Méthodes de détermination du CO<sub>2</sub> total et du C organique dissous en eau saumâtre.  
*Arch. Sci. Cent. Rech. Océanogr., Abidjan, ORSTOM*, 6 (4) : 27-37.
- 192 LEMASSON (L.) et PAGES (J.), 1981 - Excretion of dissolved organic phosphorus in tropical brackishwaters.  
*Est. Coast. Mar. Sci.*, 12 (5) : 511-523.
- 193 LEMASSON (L.) et PAGES (J.), 1981 - Utilisation de l'ATP comme estimateur de la biomasse du seston en eaux saumâtres tropicales.  
*Doc. Sci. Cent. Rech. Océanogr., Abidjan, ORSTOM*, 12 (2) :
- 194 LEMASSON (L.) et PAGES (J.), 1982 - Apport de phosphore et d'azote par la pluie en zone tropicale.  
*Rev. Hydrobiol. Trop.*, 15 (1) : 9-14.
- 195 LEMASSON(L.), PAGES (J.) et CREMOUX (J.L.), 1980 - Inorganic phosphate uptake in a brackishwater tropical lagoon.  
*Estuar. Coast. Mar. Sci.*, 11 (5): 547-561.
- 196 LEMASSON (L.), PAGES (J.) et CREMOUX (J.L.), 1982 - Echange d'éléments nutritifs dissous entre l'eau et le sédiment dans une lagune tropicale saumâtre.  
*Rev. Océanogr. Trop.*, 17 (1) : 45-58.
- 197 LEMASSON (L.), PAGES (J.) et DUFOUR (P.), 1981 - Lagune de Biétri : bathymétrie, courants et taux de renouvellement des eaux.  
*Arch. Sci. Cent. Rech. Océanogr., Abidjan, ORSTOM*, 7 (3)
- 198 LEMASSON (L.), PAGES (J.) et GUIRAUD (G.), 1981 - Routine 15N analysis on small samples by emission spectrometry.  
*Analisis*, sous presse.
- 199 LEMASSON (L.), PAGES (J.), DUFOUR (P.) et CREMOUX (J.L.), 1981 - Matière organique particulaire et biomasse dans une lagune tropicale.  
*Rev. Hydrobiol. Trop.*, 14 (3) : 191-212.

- 200 LENDIR (F.), 1971 - A propos de la répartition saisonnière des éléments transportés en solution dans un fleuve de la zone inter-tropicale (le Bandama).  
*C.R. Acad. Sci. , Paris, 1 : 34-36.*
- 201 LENOIR (F.) et MONNET (C.), 1968 - Mécanismes physiques et chimiques de la marée dans le cours inférieur du Bandama.  
*Rapp. ORSTOM, Abidjan, 17 p. multigr.*
- 202 LINDBERG (K.), 1957 - Cyclopidés (crustacés, copépodes) de la Côte d'Ivoire.  
*Bull. IFAN, Série A, 19 : 134-179.*
- 203 LOPEZ (A.), 1968 - La pêche en Côte d'Ivoire.  
*T.E.R. Maîtrise de Géographie, Montpellier.*
- 204 MAGNET (C.) et KOUASSI (Y.S.), 1978 - Essai d'élevage de poissons en cages flottantes dans les lagunes Ebrié et Aghien.  
*Cent. Tech. Forest. Trop. : 48 p. multigr.*
- 205 LALAVOY, 1934 - Sur quelques particularités du littoral et des lagunes de Côte d'Ivoire.  
*C.R. Congrès Internat. Géogr., Varsovie, Tome II (2) : 357-364.*
- 206 MANGIN (J.P.), LECOLLE (J.), MATHIEU (P.), MONNET (C.), PINTAS (S.) et SIRCOULON (J.), 1966 - Géochimie des eaux naturelles : le transport en solution par un fleuve de Côte d'Ivoire.  
*C.R. Acad. Sci., Paris, 262 : 1104-1108.*
- 207 MARCHAL (E.G.), 1966 - Fluctuations de la pêche des sardinelles (Sardinella aurita C.V., Sardinella eba C.V.) en Côte d'Ivoire.  
*Doc. Sci. Provis. Cent. Rech. Océanogr., Abidjan, ORSTOM, 1 : 1-14.*
- 208 MARCHAL (E.G.), 1966 - Teneur en matières grasses et teneur en eau chez deux clupéides de Côte d'Ivoire (Sardinella aurita C.V., Sardinella eba C.V.).  
*Doc. Sci. Provis. Cent. Rech. Océanogr., Abidjan, ORSTOM, 4 : 1-14.*
- 209 MARCHAL (E.G.), 1967 - Clé provisoire de détermination des oeufs et larves de clupéides et d'engraulides ouest-Africains.  
*Doc. Sci. Cent. Rech. Océanogr., Abidjan, ORSTOM, 14 : 1-8.*
- 210 MARTIN (L.), 1972 - Variations du niveau de la mer et du climat en Côte d'Ivoire depuis 25.000 ans.  
*Cah. ORSTOM, sér. Géol., 4 (2) : 93-103.*
- 211 MARTIN (L.), 1973 - Carte sédimentaire du plateau continental de la Côte d'Ivoire.  
*ORSTOM, Abidjan, 20 p.*

- 212 MARTIN (L.), 1973 - Morphologie, sédimentologie et paléogéographie au quaternaire récent du plateau continental Ivoirien.  
*Thèse Doc. Etat (Sci. Nat.), Paris VI : 340 p.*
- 213 MARTIN (L.) et TASTET (J.P.), 1972 - Le quaternaire du littoral et du plateau continental de Côte d'Ivoire. Rôle des mouvements tectonique et eustatique.  
*Bull. Assoc. Sénég. Quat. Ouest Afr., 33-34 : 17-32.*
- 214 MAURER (D.), 1978 - Phytoplancton et pollution. Lagune Ebrié (Abidjan) - Secteur de Cortiou (Marseille.)  
*Thèse de doctorat, Univ. Aix-Marseille II : 121 p. multigr.*
- 215 MONDON, 1903 - La Côte d'Ivoire, les lagunes, la barre.  
*Bull. Soc. Géogr. Marseille.*
- 216 MONNET (C.), 1970 - Transport solide en suspension par un fleuve de Côte d'Ivoire : le Bandama.  
*ORSTOM Abidjan : 161 p. multigr.*
- 217 MONNET (C.), 1971 - Données sur le transport en suspension par un fleuve de zone inter-tropicale (Bandama).  
*C.R. Acad. Sci., Paris, 45-48.*
- 218 MONNIER (Y.) et al., 1974 - Découverte aérienne de la Côte d'Ivoire.  
*Photivoire Editions, Abidjan: 220 p.*
- 219 MONTENY (B.A.) et LHOMME (J.P.), 1980 - Données climatiques recueillies à la station ORSTOM d'Adiopodoumé (1948-1979).  
*Cent. ORSTOM Adiopodoumé, Abidjan : 30 p. multigr.*
- 220 MORLIERE (A.), 1970 - Les saisons marines devant Abidjan.  
*Doc. Sci. Cent. Rech. Océanogr., Abidjan, ORSTOM, 1 (2) : 1-15.*
- 221 MORLIERE (A.), CITEAU (J.) et VERSTRAETE (J.M.), 1976 - Bibliographie relative au trou sans fond et à la zone marine d'Abidjan.  
*Cent. Rech. Océanogr., Abidjan, fév. 1976 : 3p.*
- 222 MORNET (J.), 1907 - Les lagunes de Côte d'Ivoire.  
*Suppl. Bull. Com. Afr. Franc. Rens. Col., 7 : 157-163.*
- 223 NIANGORAN-BOUAH (G.), 1965 - Une société lagunaire de Côte d'Ivoire : les Abouré.  
*Ann. Univ. Abidjan, Lettres et Sci. Hum., 1 : 37-172.*
- 224 NIANGORAN-BOUAH (G.), 1969 - Les Ebrié et leur organisation politique traditionnelle.  
*Ann. Univ. Abidjan, sér. F, 1 (1) : 51-89.*
- 225 NIELAND (H.), 1980 - Die Nahrung von Sardinien, Sardinellen, und Maifischen vor der Westküste Afrikas.  
*Berichte aus dem Institut für Meereskunde an der Universität Kiel, 75 : 137 p.*

- 226 NIELAND (H.), 1980 - Qualitative and quantitative aspects of the food of Ethmalosa fimbriata (Bowdich) in the Ebrié lagoon (Ivory Coast).  
*Doc. Sci. Cent. Rech. Océanogr., Abidjan, ORSTOM*  
11 (1) : 85-95.
- 227 NOEL (H.), 1919 - Le port de la Côte d'Ivoire.  
*Bull. Com. Etudes Hist. Sci. AOF.*
- 228 NOVO (B.), 1974 - La pollution des eaux par l'industrie à Abidjan.  
*Secrétariat d'Etat aux Mines, Abidjan : 15p.*
- 229 OREN (O.H.), JOHANNESON (A.) et GRANGE (O.) , 1971 - Oceanographic bibliography of West Africa (from Mauritania to Angola).  
*UNDP/FAO/SF, Abidjan, IOB.*
- 230 PAGANO (M.) et SAINT-JEAN (L.) - Croissance en poids d'Arcartia clausi en lagune Ebrié (Côte d'Ivoire).  
*Rev. Hydrobiol. Trop., sous presse.*
- 231 PAGES (J.), 1975 - Etude de la pollution bactérienne en lagune Ebrié.  
*Doc. Sci. Cent. Rech. Océanogr., Abidjan, ORSTOM,*  
6 (1) : 97-105.
- 232 PAGES (J.) et CITEAU (J.), 1978 - La pollution bactérienne de la lagune et de la mer autour d'Abidjan.  
*Doc. Sci. Cent. Rech. Océanogr., Abidjan, ORSTOM,*  
9 (1) : 43-50.
- 233 PAGES (J.) et LEMASSON (L.), 1981 - Mesure de la production primaire dans une lagune tropicale. Bilan de la production par la méthode au C14.  
*Rev. Hydrobiol. Trop., 14 (3) : 213-222.*
- 234 PAGES (J.) et LEMASSON (L.), 1981 - Production et utilisation du carbone organique dissous dans une lagune tropicale.  
*Rev. Hydrobiol. Trop., 14 (2) : 83-101.*
- 235 PAGES (J.) et LEMASSON (L.), - Essai de modélisation de l'assimilation du 32P par le phytoplancton.  
*Rev. Hydrobiol. Trop., sous presse.*
- 236 PAGES (J.), DUFOUR (P.) et LEMASSON(L.), 1980 - Pollution de la zone urbaine de la lagune Ebrié (Côte d'Ivoire).  
*Doc. Sci. Cent. Rech. Océanogr., Abidjan, ORSTOM,*  
11 (2) : 79-107.
- 237 PAGES (J.), LEMASSON (L.) et DUFOUR (P.), 1979 - Eléments nutritifs et production primaire dans les lagunes de Côte d'Ivoire. Cycle annuel.  
*Arch. Sci. Cent. Rech. Océanogr., Abidjan, ORSTOM,*  
5 (1) : 1-60.



- 238 PAGES (J.), LEMASSON (L.) et DUFOUR (P.), 1981 - Primary production measurement in a brackish tropical lagoon. Effect of light as studied at some stations by the  $^{14}\text{C}$  method.  
*Rev. Hydrobiol. Trop.*, 14 (1) : 3-15.
- 239 PAGES (J.), LEMASSON (L.) et DUFOUR (P.), 1981 - Variabilité des évaluations du seston dans la lagune Ebrié (Côte d'Ivoire).  
*Rev. Hydrobiol. Trop.*, 14 (1) : 17-30.
- 240 PELNARD-CONSIDERE (J.), 1935 - Le port d'Abidjan.  
Etudes actuelles et essais sur modèle réduit.  
*Ann. Phys. Globe France Outre-Mer*, 10.
- 241 PERE (C.), 1963 - Formation et évolution de la dune hydraulique à l'Ouest du canal de Vridi.  
*Min. Agriculture, Cent. Rech. Océanogr., Abidjan* : 30p.
- 242 PETIT (P.), 1970 - Relation longueur céphalothoracique - poids total chez Penaeus duorarum (Burk.) en Côte d'Ivoire.  
*Doc. Sci. Cent. Rech. Océanogr., Abidjan, ORSTOM*, 1 (2) : 49-51.
- 243 PETROCI, 1982 - Carte bathymétrique. Lagune Aby (pro-parte) - Lagune Tendô - Lagune Ehy - Ech. 1/25.000.  
(B. Pairis, Touré Siaka et Duffi K. Léon).  
Pétroci Abidjan.
- 244 PICARD (J.) et RAHM (U.), 1954 - Archaeocenia n. g. tournieri n. sp.  
Une nouvelle anthoméduse de la famille des Oceaniidae, provenant de la lagune Ebrié (Côte d'Ivoire).  
*Acta Trop.*, 11 : 303-307;
- 245 PILLAY (T.V.R.), 1967 - Estuarine fisheries of West Africa.  
*in* : *Estuaries*, G. Lauff Ed., Washington 1967.
- 246 PITAUD (G.), 1970 - Etude hydrogéologique du Continental Terminal dans la région d'Adiaké.  
*SODEMI, Abidjan*, : 67 p.
- 247 PLANTE-CUNY (M.R.), 1977 - Pigments photosynthétiques et production primaire du microphytobenthos d'une lagune tropicale, la lagune Ebrié (Abidjan, C.I.).  
*Cah. ORSTOM, (Océanogr.)*, 15 (1) : 3-25.
- 248 PLANTE-CUNY (M.R.), 1975 - Distribution selon la profondeur de la chlorophylle a fonctionnelle et des phéopigments sur les sédiments de la lagune Ebrié (Abidjan).  
*C.R. Acad. Sci., Paris*, D(281) : 1325-1328.
- 249 POBEGUIN (C.), 1897 - Note sur les lagunes de Grand-Lahou, de Fresco et des rivières Bandama et Yocoboué.  
*Bull. Soc. Géogr., Sér. 7*, 18 : 106-128 et 230-251.

- 250 POMEL (R.), 1975 - Les faluns lagunaires de Côte d'Ivoire :  
indicateurs pour l'étude du quaternaire récent.  
*Bull. Assoc. Géogr.*, 52 (427-428) : 259-263.
- 251 PORTERES (R.), 1950 - Compétition au sein de groupements végétaux  
aquatiques dans les lagunes de la Côte d'Ivoire.  
*Bull. Soc. Bot. France*, 4-6 : 109-112.
- 252 PORTERES (R.), 1951 - Les variations des ceintures hydrophytiques et  
gramino-helophytiques des eaux vives du système lagunaire  
de la Côte d'Ivoire.  
*Bull. Inst. Fondam. Afr. Noire (A Sci. Nat.)*,  
13 (1) : 1011-1029.
- 253 POSTEL (E.), 1950 - La pêche en A.O.F. (Sénégal, Guinée, Côte d'Ivoire,  
Togo et Dahomey).  
in : C.R. Congrès sur les Pêches et Pêcheries de l'Union  
Française d'Outre-Mer, Marseille, Inst. Col. : 116-126.
- 254 PRIVE (M.), n. d. - Résultats des observations hydrologiques lagunaires  
effectuées au Wharf du Centre de Recherches Océanographiques  
d'Abidjan. Salinités du 1-1-63 au 31-12-64, pH du 22-2-63  
au 31-12-64.  
*Cent. Rech. Océanogr., Abidjan*, SR 96.
- 255 PRIVE (M.), n. d. - Résultats des observations lagunaires effectuées  
au Wharf du Centre de Recherches Océanographiques d'Abidjan.  
Salinité du 23-7-58 au 31-12-62.  
*Cent. Rech. Océanogr., Abidjan*, SR 95.
- 256 RAHM (U.), 1955 - Verbreitung und Biologie van Acartia clausi gaboonensis  
(Scott) in der lagune Ebrie (Elfenbeinküste).  
*Verh. Schweiz. Naturf. Ges. Pruntrut.*, 155-158.
- 257 RAHM (U.), 1956 - Cladoceren aus dem Regenwaldgebiet der Elfenbeinküste.  
*Verh. Naturf. Ges. Basel*, 67 : 239-268.
- 258 RAHM (U.), 1964 - Zur Oekologie des Zooplanktons der lagune Ebrié  
(Elfenbeinküste).  
*Acta Tropica*, 21 (1) : 1-47.
- 259 RANCUREL (P.), 1954 - Teredo adami Moll : présence en Côte d'Ivoire  
et validité de cette espèce.  
*Bull. Inst. Fr. Afr. Noire (A Sci. Nat.)*, 6 (2) : 348-454.
- 260 RANCUREL (P.), 1964 - Présence de Teredo dicroa Roch 1929 en Côte d'Ivoire.  
*Cah. ORSTOM (Océanogr.)*, 2 (4) : 127-133.
- 261 RANCUREL (P.), 1966 - Essais comparés de la résistance de divers bois  
tropicaux à l'attaque des tarets sur la côte Ouest  
Africaine.  
*Bois et Forêts des Trop.*, 106 : 27-39.

- 262 RANCUREL (P.), 1971 - Les Teredinidae (Mollusques lamelibranches) dans les lagunes de Côte d'Ivoire.  
*Mémoire ORSTOM*, 47 : 235 p.
- 263 REPELIN (R.) - Le zooplancton dans le système lagunaire Ivoirien. Variations saisonnières et cycles nycthéméraux en lagune Ebrié.  
*Cent. Rech. Océanogr., Abidjan, ORSTOM*, sous presse.
- 264 ROUGERIE (G.) 1950 - Lagunaires et terriens de la Côte d'Ivoire. Genres de vie complémentaires sur les bords de la lagune Aby.  
*CCM n°12, Bordeaux* : 7p.
- 265 ROUGERIE (G.), 1950 - Le port d'Abidjan : le problème des débouchés marins de la Côte d'Ivoire. La solution lagunaire.  
*Bull. Inst. Fr. Afr. Noire*, 12 (3) : 751-837.
- 266 ROUGERIE (G.), 1951 - Etude morphologique du bassin français de la Bia et des régions littorales de la lagune Aby.  
*Etudes Eburnéennes*, 11 : 110 p.
- 267 ROUGERIE (G.), 1957 - Les pays Agni du Sud-Est de la Côte d'Ivoire forestière.  
*Etudes Eburnéennes*, 6 : 7-212.
- 268 ROUGERIE (G.), 1958 - Le niveau des 200 m et les niveaux récents en Côte d'Ivoire.  
*Etudes Eburnéennes*, 7 : 223-233.
- 269 SAINT-JEAN (L.) et PAGANO (M.), - Biomasse, production, respiration et excrétion du zooplancton d'une lagune tropicale, la lagune Ebrié (Côte d'Ivoire). Commentaire de poster.  
*Oceanologica Acta*, sous presse.
- 270 SAINT-JEAN (L.) et PAGANO (M.), - Rythme journalier de ponte chez Acartia clausi en lagune Ebrié (Côte d'Ivoire).  
*Rev. Hydrobiol. Trop.*, sous presse.
- 271 SOURNIA (G.), 1974 - Tendances climatiques et conséquences de la sécheresse en Côte d'Ivoire.  
*Ann. Univ. Abidjan, Série G*, 6 : 269-274.
- 272 STEINBERG (R.), 1969 - Die Fischerei an der Elfenbeinküste.  
*Protokolle Fischereitechn.*, 53 (11) : 390-445.
- 273 SURROCA (C.), 1971 - La pêche sur le Comoé (Côte d'Ivoire) : l'emprise des immigrants Ghanéens.  
*Les Cah. d'Outre-Mer*, 24 (93) : 73-93.
- 274 TASTET (J.P.), 1971 - Le contexte géologique du site d'Abidjan.  
*Ann. Univ. Abidjan, Série G*, 3 : 225-246.

- 275 TASTET (J.P.), 1974 - L'environnement physique du système lagunaire Ebrié.  
*Univ. Abidjan, Série Doc., 11 : tome 1 texte : 28 p.*  
tome 2 fig. : 58 p.
- 276 TASTET (J.P.), 1979 - Environnements sédimentaires et structuraux quaternaires du littoral du Golfe de Guinée (Côte d'Ivoire, Togo, Bénin).  
*Thèse doct. Etat Univ. Bordeaux I, (n° 621).*
- 277 TASTET (J.P.) et WILLAY (R.), 1972 - Aménagements touristiques du littoral est de la Côte d'Ivoire.  
Région des lacs, Abidjan. IV - Annexe.  
Ministère du Tourisme (Côte d'Ivoire) : 21 p.
- 278 TASTET (J.P.) et WILLAY (R.), 1972 - L'environnement physique du lac Bakré.  
*Rapport AURA, Ministère chargé du tourisme C.I.*
- 279 TROADEC (J.P.), GARCIA (S.) et PETIT (P.), 1969 - L'exploitation des crevettes en Côte d'Ivoire : de solides raisons d'espérer.  
*La Pêche Maritime, 1095.*
- 280 UNIVERSITE D'ABIDJAN-ORSTOM, - Atlas de Côte d'Ivoire.  
*Abidjan, 29 cartes, 23 notices.*
- 281 VAN OPSTAL (Y.) et COTON (P.), 1981 - Efficacité comparée de différentes formules alimentaires sur la croissance en élevage de *C. walkeiri* et de *C. nigrodigitatus*.  
*Doc. Sci. Cent. Rech. Océanogr., Abidjan, ORSTOM, 12 (1) : 79-89.*
- 282 VARLET (F.), 1951 - Premières modifications physico-chimiques du milieu lagunaire à la suite de l'ouverture du port d'Abidjan (Côte d'Ivoire).  
*C.R. Acad. Sci., Paris, 232 : 252-254.*
- 283 VARLET (F.), 1958 - Le régime de l'Atlantique près d'Abidjan (Côte d'Ivoire).  
*Etudes Eburnéennes, 7 : 97-222.*
- 284 VARLET (F.), 1978 - Le régime de la lagune Ebrié (Côte d'Ivoire).  
Traits physiques essentiels.  
*Trav. Doc. ORSTOM, 83 : 164 p.*
- 285 VERDEAUX (F.), 1972 - Fumeurs de poissons à Abidjan : contribution à l'étude de l'immigration en Côte d'Ivoire.  
*Mem. Maîtrise Univ. Bordeaux II, 131 p.*
- 286 VERDEAUX (F.), 1974 - Introduction au système de classes d'âge des pêcheurs dits "Aïzi".  
*Cent. ORSTOM, Petit-Bassam, Abidjan, 49 p.*

- 287 VERDEAUX (F.), 1978 - Appartenance et dépendance : l'exemple du système de classes d'âge des Aïzi (basse Côte d'Ivoire). *Cah. Etudes Africaines*, 68 (17-4) : 435-461.
- 288 VERDEAUX (F.), 1980 - Contribution à une problématique des modes d'exploitation piscicoles. *Séminaire COPACE/FAO, Cotonou, juin 1980* : 12p.
- 289 VERDEAUX (F.), 1981 - L'Aïzi pluriel (Chronique d'une ethnie lagunaire de Côte d'Ivoire). *ORSTOM, Abidjan*, 301 p.
- 290 VERDEAUX (F.) et GERLOTTO (F.), 1978 - La pêche artisanale en Afrique de l'Ouest. IV - L'exemple des lagunes Ivoiriennes. *La Pêche Maritime*.
- 291 VILLE (J.), 1970 - Recherches sur la reproduction des Macrobrachium des lagunes Ivoiriennes. I - La fécondité précoce chez les Macrobrachium de Côte d'Ivoire. *Ann. Univ. Abidjan, Série E, 3* : 253-261.
- 292 VILLE (J.), 1970 - Recherches sur la reproduction des Macrobrachium des lagunes Ivoiriennes. II - Migrations liées à la reproduction chez les Macrobrachium de Côte d'Ivoire. *Ann. Univ. Abidjan, Série E, 3* : 263-268.
- 293 VILLE (J.P.), 1971 - Biologie de la reproduction des Macrobrachium en Côte d'Ivoire. III - Description des premiers stades larvaires de Macrobrachium vollenhovenil (Herklots 1857) *Ann. Univ. Abidjan, Série E, 4* : 325-341.
- 294 VILLE (J.P.), 1971 - Ecologie des Macrobrachium en Côte d'Ivoire. I - Rôle de la température et de la salinité. *Ann. Univ. Abidjan, Série E, 4* : 317-324.
- 295 VILLE (J.P.), 1972 - Cycle ovarien saisonnier des Macrobrachium vollenhovenil (Herklots, 1851), décapode, Palaemonidae en Côte d'Ivoire. *Ann. Univ. Abidjan, Série E, 5 (1)* : 561-576.
- 296 WEIGEL (J.Y.), 1982 - Aspects économiques de la transformation artisanale du poisson en Côte d'Ivoire. Consultation FAO sur la technologie du poisson en Afrique, Casablanca, juin 1982 : 11 p.
- 297 WILLAY (R.), 1972 - Aspects géomorphologiques du lac Bakré et de ses environs. *Univ. Abidjan, Mémoire de maîtrise Géographie*.

- 298 WIMMER (E.), 1977 - L'énergie thermique des mers en Côte d'Ivoire.  
Documentation historique des études à Abidjan.  
*Barre-Dayez Edit., Paris, : 50 p.*
- 299 WINOGRADSKI (H.) et APPERT (J.), 1951 - Quelques observations  
sur la microflore autotrophe de la lagune d'Abidjan  
(Côte d'Ivoire) oxydant le soufre et ses composés.  
*Ann. Inst. Pasteur, 81 : 347-352.*
- 300 ZABI (S.G.), 1978 - Ecologie benthique de la lagune Ebrié :  
détermination du rapport de stabilité biocénotique (RSB).  
*Arch. Sci. Cent. Rech. Océanogr., Abidjan, ORSTOM,*  
*4 (2) : 1-9.*
- 301 ZABI (S.G.), 1978 - Ecologie benthique de la lagune Ebrié.  
Théorie sur la méthode du "Dr" pour la mise en évidence  
de biocoénoses.  
*Arch. Sci. Cent. Rech. Océanogr., Abidjan, ORSTOM,*  
*4 (3) : 9p.*
- 302 ZABI (S.G.), 1979 - Présentation générale de l'écologie benthique de la  
lagune Ebrié (Côte d'Ivoire).  
Séminaire UNESCO sur les écosystèmes cotiers, Dakar,  
juin 1979.
- 303 ZABI (S.G.), 1980 - Répartition et abondance des espèces de la macrofaune  
benthique de la lagune Ebrié (Côte d'Ivoire)  
*Doc. Sci. Cent. Rech. Océanogr., Abidjan, ORSTOM,*  
*12 (2)*
- 304 ZABI (S.G.), 1982 - Les peuplements benthiques liés à la pollution  
en zone urbaine d'Abidjan (Côte d'Ivoire).  
*Oceanologica Acta, sous presse.*
- 305 ZABI (S.G.) et GOMEZ (M.), 1977 - Aspect bionomique partiel de la  
macrofaune benthique de la lagune Ebrié (C.I.).  
Notion de degré de rapprochement d'une radiale par  
rapport à une autre.  
*Arch. Sci. Cent. Rech. Océanogr., Abidjan, ORSTOM,*  
*3 (1) : 1-23.*
- 306 RAMANY BALA POUBADY, 1979 - Le système lagunaire Ebrié en Côte d'Ivoire -  
Fonctionnement hydrodynamique et salinité -  
*Thèse Doct. Ing., Inst. Nat. Polyth. Toulouse, pag. var.*

- I N D E X -

1. LE MILIEU ABIOTIQUE

Généralités

47 -105 - 111 -

1.1 Morphologie , géologie, sédimentologie

1 - 2 - 3 - 44 - 49 - 57 - 77 - 89 - 96 - 97 - 98 -  
136 - 152 - 179 - 183 - 188 - 189 - 190 - 196 - 197 -  
200 - 205 - 206 - 210 - 211 - 212 - 213 - 216 - 217 -  
241 - 243 - 246 - 266 - 267 - 268 - 274 - 275 - 276 -  
278 - 297 .

1.2. Hydrologie

36 - 77 - 137 - 160 - 187 - 197 - 200 - 201 - 206 -  
216 - 217 - 254 - 255 - 282 - 284 - 306.

1.3. Climat

78 - 118 - 194 - 219 - 220 - 271 - 283 - 284 .

1.4. Pollutions, aménagements, assainissement

5 - 9 - 22 - 29 - 43 - 62 - 88 - 103 - 108 - 110 -  
123 - 214 - 227 - 228 - 231 - 232 - 236 - 240 -  
265 - 277 - 282.

2 . LA PRODUCTION PRIMAIRE ET SECONDAIRE

2.1. Phytoplancton, production primaire

43 - 75 - 106 - 107 - 109 - 112 - 214 - 233 - 234 -  
235 - 237 - 238 - 247 - 248 .

2.2. Zooplancton, production secondaire

75 - 182 - 202 - 230 - 244 - 256 - 257 - 258 -  
263 - 269 - 270 .

2.3. Microbiologie, biochimie, sels nutritifs

74 - 75 - 95 - 104 - 108 - 110 - 113 - 114 - 191 -  
192 - 193 - 194 - 195 - 196 - 198 - 199 - 231 -  
232 - 237 - 239 - 299 .

2.4. Macrophytes

136 - 167 - 168 - 251 - 252 .

3. LA MACROFAUNE ET DE SON EXPLOITATION

3.1. Pêche (techniques, statistiques, contrôle sanitaire, transformation et commercialisation des produits de la pêche).

4 - 14 - 15 - 16 - 17 - 18 - 19 - 25 - 30 - 32 - 34 -  
35 - 37 - 38 - 40 - 45 - 50 - 64 - 68 - 69 - 70 - 71 -  
72 - 73 - 82 - 94 - 101 - 120 - 121 - 122 - 126 - 127 -  
128 - 129 - 132 - 134 - 135 - 144 - 149 - 156 - 157 -  
158 - 159 - 161 - 171 - 177 - 178 - 180 - 181 - 185 -  
203 - 207 - 245 - 253 - 272 - 279 - 290 - 296.

3.2. Aquaculture

6 - 12 - 20 - 41 - 42 - 65 - 86 - 100 - 117 - 124 -  
125 - 169 - 204 - 281 .

3.3. Biologie, Ecologie, Dynamique

3.3.1. Poissons

7 - 8 - 9 - 11 - 13 - 21 - 23 - 24 - 26 - 27 - 28 -  
31 - 39 - 48 - 56 - 79 - 83 - 84 - 85 - 92 - 93 - 99 -  
131 - 153 - 154 - 155 - 171 - 172 - 184 - 208 - 209 -  
225 - 226 .

3.3.2. Crustacés

81 - 138 - 139 - 140 - 141 - 142 - 143 - 145 - 146 -  
147 - 148 - 149 - 150 - 151 - 242 - 291 - 292 - 293 -  
294 - 295 .

3.3.3. Benthos

58 - 59 - 60 - 61 - 162 - 163 - 164 - 186 - 259 - 260 -  
261 - 262 - 300 - 301 - 302 - 303 - 304 - 305 .

4. L'ENVIRONNEMENT HUMAIN

46 - 52 - 53 - 54 - 55 - 63 - 66 - 67 - 94 - 115 - 116 -  
121 - 130 - 157 - 159 - 170 - 176 - 185 - 186 - 223 -  
224 - 250 - 264 - 273 - 285 - 286 - 287 - 288 - 289 -  
290 .





