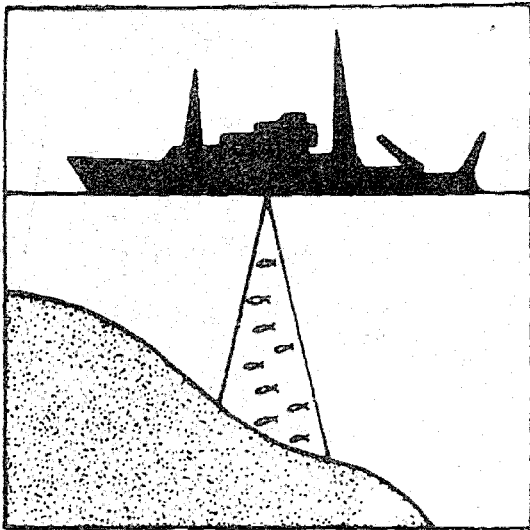


REPUBLIQUE DE COTE D'IVOIRE

MINISTERE DE LA RECHERCHE  
SCIENTIFIQUE

# ARCHIVES SCIENTIFIQUES

Vol. VIII, n°3 Août 1982



STATIONS COTIERES ET STATION  
HYDROLOGIQUE COTIERE D'ABIDJAN

ANNEES 1980 ET 1981

Par  
Souleymane CISSOKO

CENTRE DE RECHERCHES  
OCEANOGRAPHIQUES

01 B.P. V 18 ABIDJAN 01



Dépôt légal : ED.IMP.102 688 - 3<sup>e</sup> Trimestre 1982



STATIONS COTIERES  
ET STATION HYDROLOGIQUE COTIERE D'ABIDJAN  
- ANNEES 1980 ET 1981 -

par

Souleymane CISSOKO<sup>1</sup>

R E S U M E

La température de surface est relevée quotidiennement entre 7h30' et 8 heures dans toutes les stations côtières. Sur les premières figures 2, 3, 4 et 5 on a représenté les variations journalières et les variations par moyenne de 7, 15 et 30 jours de la température de surface.

Par ailleurs on constate que les variations de l'anomalie de hauteur dynamique reflètent plus fidèlement les différentes étapes de l'upwelling côtier que la température de surface.

A B S T R A C T

Beach surface temperature is recorded every morning between 7h30 and 8h00 at each coastal station. On figure 2, 3, 4 and 5 it has been plotted daily variation and mean variation computed on 7, 15 and 30 days basis of sea surface temperature.

However it seems that variations of dynamic height anomaly are reflecting more accurately the stages of the coastal upwelling that the sea surface temperature.

---

<sup>1</sup> Centre de Recherches Océanographiques - B.P. V 18 ABIDJAN (Côte d'Ivoire)



STATIONS COTIERES  
ET STATION HYDROLOGIQUE COTIERE D'ABIDJAN  
- ANNEE 1980 -

---

L'occupation des stations côtières le long des côtes ivoiriennes remonte à mars 1977. Durant l'année 1980 il y eut six stations implantées dans les localités suivantes (Fig.1) : Assinie, Azureti, Abidjan, Fresco, Grand Drewin et Tabou.

La température de surface à chaque station est mesurée tous les matins entre 7 heures 30 minutes et 8 heures. L'opération nécessite seulement un seau, un thermomètre à mercure et une loupe de lecture.

Sur la figure 2, on peut suivre les variations journalières de la température de surface en degré centigrade ( $^{\circ}\text{C}$ ). La grande saison froide ou upwelling de juillet est indiquée sur toutes les courbes par un abaissement important de la température (de  $29,7^{\circ}\text{C}$  à environ  $18,6^{\circ}\text{C}$ ).

Les variations des moyennes de 15 jours et des moyennes mensuelles sont représentées figures 3 et 4. Sur ces deux figures la réduction du nombre de points figuratifs permet de mieux faire ressortir les périodes isothermes. On peut ainsi suivre facilement le déplacement depuis Assinie jusqu'à Tabou de la période la plus froide. Une perturbation thermique met environ un mois pour se propager d'Est en Ouest.

Par ailleurs, la station hydrologique côtière d'Abidjan est occupée par la vedette FIKI, en principe, deux fois par semaine.

A l'aide de six bouteilles à renversement munies chacune de deux thermomètres à renversement, on détermine la température et la salinité aux immersions 0, 5, 10, 15, 20 et 25 mètres.

Les paramètres, température et salinité permettent le calcul de l'anomalie de hauteur dynamique par rapport à un niveau de référence, en général l'immersion la plus grande. La surface de référence est située donc ici à 25 mètres soit  $D^{\circ}/25$  cm-dyn.

En un même point, à la station côtière on constate (Fig.5) que la baisse de la température augmente avec la profondeur. Entre la saison chaude et la saison froide on note une variation totale de température

de  $\Delta t = 7,5^{\circ}\text{C}$  à 0 mètre

de  $\Delta t = 12^{\circ}\text{C}$  à 25 mètres



Par ailleurs, le refroidissement qui correspond à une remontée des eaux froides dure plus longtemps en profondeur (environ 4 mois à 25 mètres) qu'en surface où il n'est perceptible qu'à peine trois mois.

En revanche, on constate (Fig.6) une baisse importante de la salinité de surface en mai-juin d'une part et en novembre-décembre d'autre part. Ceci est dû aux précipitations de la grande et de la petite saison des pluies respectivement ainsi qu'aux apports fluviaux.

L'augmentation de la salinité en juillet-août puis en décembre-janvier est liée à l'upwelling de juillet et à celui de janvier. Ces variations saisonnières de la salinité sont de moins en moins perçues lorsque la profondeur augmente.

Les variations de la hauteur dynamique (Fig.7) reflètent plus fidèlement celles de la température (Fig.5) que celles de la salinité (Fig.6). Ceci est dû au fait que :

a) - Sur l'ensemble de la colonne d'eau l'amplitude des variations de la température est beaucoup plus grande que celle des variations de salinité.

b) - Une variation de température de 1°C par exemple a beaucoup plus d'effet sur le volume spécifique donc sur (D) qu'une variation de 1‰ de la salinité.

c) - Les grandes variations de la salinité sont observées uniquement dans la couche superficielle mince et n'ont par conséquent qu'une influence limitée sur l'anomalie de hauteur dynamique intéressant une épaisseur d'eau plus importante (ici 25 mètres).

On constate (Fig.7) que (D) passe par ses plus petites valeurs pendant la période 24-30 juillet. Cette période coïncide avec celle de la densité maximum de l'eau de mer à Vridi. Durant l'année l'amplitude maximale des variations de (D) est d'environ 10,6 cm)dyn.

En traduisant quantitativement toutes variations qualitatives de l'eau de mer, l'anomalie de hauteur dynamique peut tout aussi bien servir de repère sensible et fidèle à l'intensité de l'upwelling côtier que la température de surface habituellement utilisée.

-----  
-----  
-----

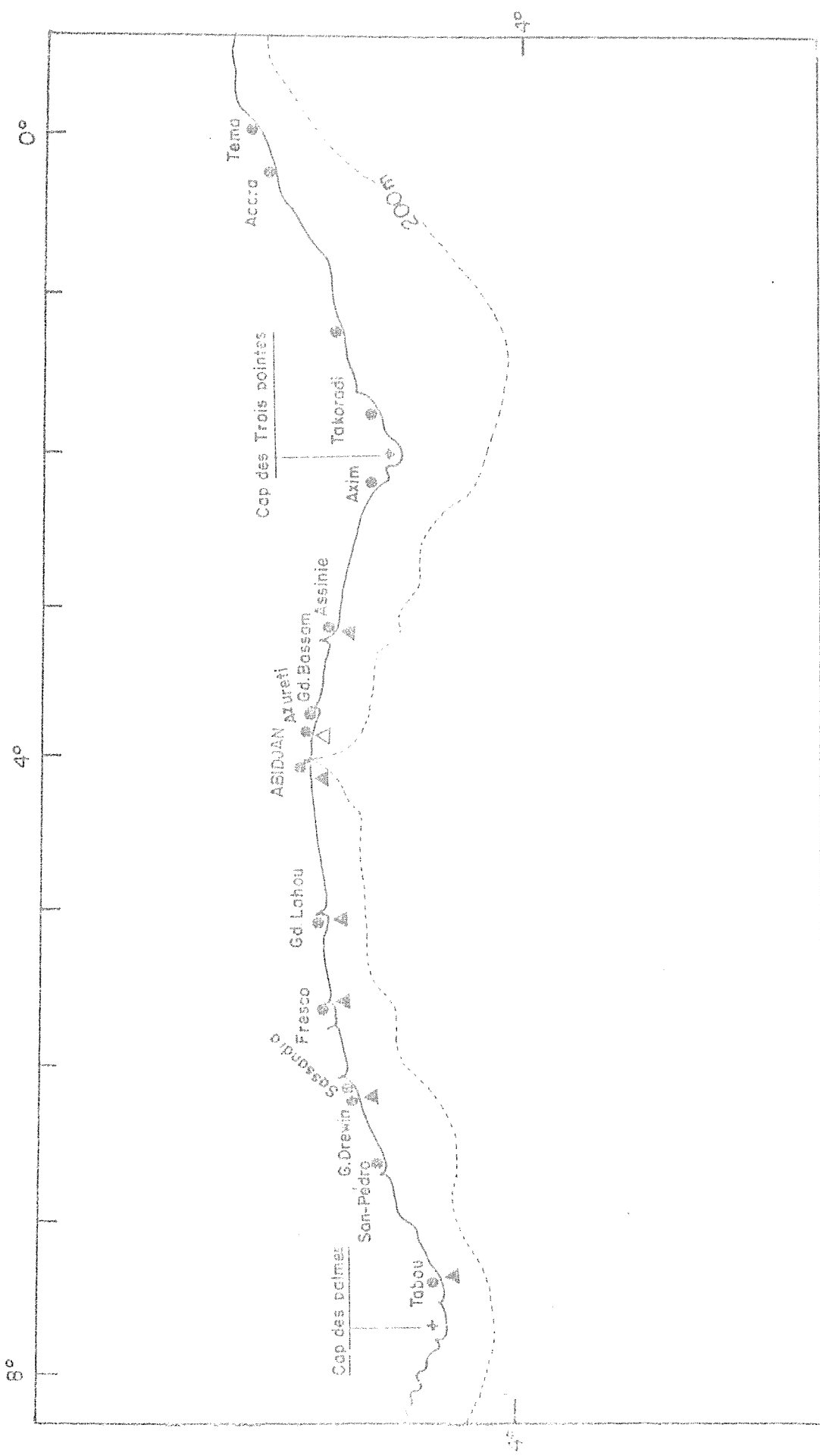


Figure 1 - ▲ : Stations côtières.



STATIONS COTIERES .  
(TEMPERATURE DE SURFACE)



Date	Tabou	G.Drewin	Fresco	Abidjan	Azureti	Assinie
1	26,0	26,3	26,7	26,8	25,5	27,5
2	25,0	25,9	26,3	-	25,7	26,1
3	25,0	26,1	26,4	-	26,2	27,2
4	24,5	25,7	26,0	25,0	26,2	27,3
5	25,0	25,4	26,1	25,8	26,3	26,9
6	25,5	24,6	26,2	25,7	26,3	25,6
7	25,0	25,3	25,4	25,7	26,7	26,4
8	24,5	25,1	25,3	25,5	26,7	26,1
9	23,5	25,6	25,6	26,2	26,8	26,0
10	24,0	25,3	25,4	-	27,0	26,7
11	25,0	25,6	25,7	26,1	27,2	26,6
12	25,0	25,3	26,7	26,6	27,2	26,7
13	24,0	24,5	25,4	26,5	27,2	26,1
14	24,0	25,5	24,9	26,7	26,9	26,5
15	24,0	25,5	25,3	26,1	27,0	25,4
16	24,0	25,0	25,3	26,5	27,2	26,6
17	25,0	25,6	26,4	26,7	27,1	28,0
18	25,0	26,0	27,2	26,9	27,4	27,9
19	24,5	26,4	27,1	26,4	27,0	28,0
20	25,0	26,4	26,6	25,3	26,5	27,9
21	24,0	26,1	26,3	25,3	26,4	26,1
22	24,0	25,0	26,7	25,7	26,6	26,6
23	25,0	26,2	26,2	26,2	26,8	27,0
24	24,0	25,8	26,4	26,1	26,5	26,6
25	23,5	26,3	26,3	26,0	26,5	26,6
26	23,5	24,3	26,5	25,6	26,6	26,4
27	23,0	26,1	25,6	25,8	26,5	26,7
28	23,0	26,3	25,6	25,7	26,6	26,9
29	23,0	25,5	25,7	25,9	26,6	26,3
30						
31						

Tableau 2 - Température de surface en (°C) - Février 1980.

Date	Tabou	G.Drewin	Fresco	Abidjan	Azureti	Assinie
1	24,0	24,9	25,6	25,5	-	26,6
2	25,0	24,7	25,7	26,3	-	26,7
3	24,5	25,6	27,0	27,0	-	27,1
4	24,0	24,5	26,6	26,8	-	26,8
5	25,0	25,6	26,5	26,6	-	27,0
6	25,0	25,3	24,4	26,6	-	27,6
7	25,0	25,9	24,6	25,8	-	27,5
8	24,5	25,5	25,7	26,4	-	27,2
9	25,0	23,5	26,0	25,5	-	26,5
10	25,0	24,2	25,2	25,4	-	26,5
11	25,5	24,9	24,3	25,8	-	26,2
12	25,5	24,2	25,4	25,7	-	26,2
13	25,5	25,3	25,3	25,5	-	26,4
14	24,5	25,7	24,7	25,7	-	24,3
15	23,5	24,2	24,5	25,5	-	24,8
16	23,0	23,6	24,8	24,9	-	25,7
17	23,5	22,9	24,2	25,3	-	25,4
18	23,0	23,2	23,6	22,8	-	23,7
19	23,0	23,5	23,6	22,7	-	24,3
20	23,0	24,0	23,7	22,6	-	24,6
21	23,0	23,7	23,5	22,0	-	24,2
22	24,0	23,6	23,7	23,1	-	25,0
23	24,0	24,2	23,3	22,8	-	25,6
24	24,0	25,3	23,6	23,4	-	24,8
25	24,5	24,7	23,6	25,3	-	24,8
26	23,5	25,1	24,4	25,7	-	26,0
27	24,0	24,8	24,6	25,9	-	26,2
28	24,0	25,5	25,1	26,4	-	25,9
29	23,5	24,4	24,3	26,2	-	26,2
30	24,5	24,9	24,2	26,4	-	27,2
31	24,0	24,6	24,4	26,2	-	26,5

Tableau 1 - Température de surface en (°C) - Janvier 1980.

Date	Tabou	G. Drowin	Fresco	Abidjan	Azureti	Assinie
1	24,0	26,3	24,7		25,9	25,3
2	23,5	25,9	25,3	24,0	26,0	26,6
3	23,0	27,5	25,5	24,0	26,1	26,3
4	24,5	25,3		26,0	26,1	26,9
5	24,0	25,6	-	25,7	26,4	27,2
6	23,0	23,6	-	25,5	25,2	26,5
7	23,0	24,7	-	25,3	25,4	26,9
8	23,0	24,2	-	26,5	25,8	27,7
9	23,0	25,4	-	26,1	25,9	27,5
10	23,5	25,0	-	26,3	25,6	27,2
11	23,5	24,8	-	26,4	25,6	27,1
12	24,0	24,6	-	26,4	27,5	27,3
13	24,0	25,0	-	26,4	-	26,7
14	24,5	25,2	-	26,5	-	26,4
15	24,5	24,9	-	26,9	-	27,3
16	24,0	25,1	-	27,4	-	28,1
17	24,5	25,4	-	26,7	25,5	28,0
18	23,5	25,1	-	26,7	26,0	27,3
19	23,5	25,3	-	26,3	26,0	27,2
20	23,0	25,5	-	26,7	26,3	27,6
21	23,0	25,2	-	26,6	26,1	27,7
22	23,0	26,0	-	26,9	26,3	27,8
23	23,5	25,1	-	26,5	26,9	26,6
24	23,5	24,4	-	26,0	26,4	26,6
25	23,5	24,9	-	26,9	26,3	27,1
26	24,5	26,1	-	27,2	27,5	27,6
27	25,6	26,1	27,2	27,7	27,8	27,6
28	24,6	26,4	27,2	27,8	28,0	28,2
29	25,6	27,1	27,1	27,0	28,2	28,2
30	26,0	27,1	27,3	27,2	28,4	28,6
31	26,7	27,4	27,3	27,9	28,4	28,5

Tableau 3 - Température de surface en (°C) - Mars 1980.

Date	Tabou	G. Drowin	Fresco	Abidjan	Azureti	Assinie
1	26,9	27,4	27,5	28,4	28,2	28,3
2	26,7	27,4	27,1	28,2	28,2	28,0
3	25,6	27,1	28,5	27,3	28,3	27,5
4	25,2	27,2	27,5	27,3	26,3	27,4
5	24,3	27,4	27,2	27,8	26,3	27,7
6	25,4	26,5	26,4	28,2	28,1	28,3
7	26,1	27,3	27,4	28,4	28,4	28,7
8	27,3	27,7	27,9	28,8	28,0	28,7
9	27,2	27,7	28,4	28,7	28,1	28,8
10	26,6	27,3	27,2	28,8	28,1	28,4
11	26,8	26,9	27,6	28,4	28,2	28,5
12	27,6	27,4	27,6	28,4	28,3	28,9
13	27,1	27,2	27,9	28,2	26,4	28,7
14	27,6	27,3	27,9	28,6	28,1	28,9
15	27,5	27,7	27,7	28,9	28,2	29,1
16	27,5	27,4	27,4	28,8	26,2	28,7
17	27,9	27,8	27,5	28,2	27,8	28,4
18	27,2	27,7	27,4	28,3	28,1	28,5
19	27,9	27,7	27,6	28,1	28,0	28,2
20	28,3		27,8	27,1	27,7	27,2
21	27,9	27,5	27,7	27,5	27,8	27,3
22	27,8	27,4	27,5	27,1	27,4	27,2
23	26,2	27,2	27,5	26,4	26,6	25,3
24	27,8	27,5	28,4	26,5	25,6	28,0
25	27,4	27,6	28,3	26,7	25,6	27,5
26	26,9	27,0	28,0	27,8	25,5	28,1
27	27,5	-	28,2	27,8	26,8	28,8
28	25,5	27,3	26,3	27,0	27,1	27,8
29	25,8	26,1	27,5	27,9	27,3	26,5
30	26,4	27,2	27,4	28,2	27,4	28,6
31						

Tableau 4 - Température de surface en (°C) - Avril 1980.

Date	Tebou	G. Drevin	Fresco	Abidjan	Azureti	Assinie
1	26,0		26,3	29,0	28,5	28,8
2	26,4	27,6	26,2	28,5	28,5	29,3
3	26,5	27,6	26,5	28,1	28,8	28,6
4	26,6	27,4	27,4	27,9	26,9	28,9
5	27,2	27,6	27,2	28,5	29,0	29,0
6	26,2	27,1	28,6	28,5	--	29,0
7	27,3	27,5	28,0	29,0		29,7
8	27,3	27,7	28,1	28,8	28,9	28,7
9	27,4	27,7	28,6	28,6	28,9	28,9
10	26,9	27,7	28,4	28,0	27,3	28,9
11	27,3	27,2	28,5	28,4	27,5	28,4
12	27,2	28,1	28,7	28,5	29,0	29,1
13	27,0	27,1	27,6	27,8	29,1	28,2
14	26,8	27,3	27,8	28,3	29,0	28,5
15	27,4	27,7	27,9	27,8	28,2	28,6
16	27,5	27,8	28,5	28,7	28,5	29,1
17	27,7	27,9	28,8	28,3	28,4	28,8
18	27,6	27,4	28,8	27,5	28,4	28,2
19	27,1	27,0	27,8	27,8	28,1	28,1
20	26,4	27,2	28,1	27,7	28,1	28,2
21	26,0	27,1	27,5	27,9	28,0	28,5
22	26,5	28,9	27,2	27,5	27,8	28,3
23	25,6	27,0	28,0	27,6	27,7	28,1
24	25,4	26,8	27,5	27,8	27,9	28,4
25	25,4	26,7	27,6	27,9	28,1	27,8
26	25,5	26,7	26,7	27,0	26,8	26,2
27	25,7	26,2	26,6	26,3	26,5	26,3
28	24,4	26,1	26,7	26,4	26,3	26,0
29	24,5	25,8	26,4	--	25,7	26,1
30	23,7	25,7	26,5	25,4	25,0	25,6
31	23,6	26,3	26,6	25,2	--	25,7

Tableau 5 - Température de surface en (°C) - Mai 1980.

Date	Tebou	G. Drevin	Fresco	Abidjan	Azureti	Assinie
1	23,8	26,6	26,5	25,5	25,8	26,6
2	24,2	26,3	26,3	26,0	26,0	27,0
3	25,5	26,5	26,5	25,8	26,5	27,6
4	26,4	26,2	26,2	26,0	26,5	27,5
5	26,3	25,9	26,8	27,0	26,2	27,2
6	26,4	26,5	26,8	27,2	26,1	27,1
7	26,6	26,1	27,0	26,9	26,0	26,9
8	26,6	25,7	26,8	27,3	25,9	26,5
9	26,7	26,1	27,2	26,8	26,1	26,4
10	26,3	25,6	27,1	26,0	26,2	26,2
11	26,4	26,1	27,1	25,8	26,2	25,5
12	26,3	--	27,1	24,6	26,1	25,6
13	25,7	25,4	27,1	25,4	26,0	26,5
14	25,9	25,6	26,7	25,0	24,8	25,5
15	25,8	25,3	26,7	24,9	25,2	24,7
16	25,7	25,7	26,8	25,3	24,8	25,2
17	25,0	25,3	24,2	23,0	24,6	25,2
18	24,1	26,5	24,2	24,3	24,6	25,0
19	23,5	26,2	24,3	23,9	24,4	25,2
20	22,8	22,1	24,5	23,7	24,4	24,4
21	22,9	23,5	24,3	24,6	24,0	24,9
22	23,2	24,2	24,3	24,7	24,1	24,7
23	22,8	23,6	24,5	24,7	23,9	24,6
24	22,6	24,2	24,2	25,8	24,5	25,2
25	21,5	23,7	24,4	25,9	25,3	25,6
26	22,4	23,5	24,6	25,0	25,3	25,3
27	22,8	23,6	24,5	24,7	25,5	25,4
28	21,7	23,6	24,3	24,3	25,7	24,9
29	22,5	--	24,5	24,1	25,4	25,0
30	22,9	24,2	24,3	24,2	25,1	25,1
31						

Tableau 6 - Température de surface en (°C) - Juin 1980.

Date	Tebou	G. Drawin	Fresco	Abidjan	Azureti	Assinie
1	22,5	23,6	24,2	24,2	23,2	24,6
2	22,3	23,7	23,9	23,8	23,3	24,2
3	22,5	22,6	23,6	24,0	23,5	24,0
4	21,5	23,2	22,5	24,2	23,4	24,6
5	20,8	22,4	21,6	23,3	23,6	25,9
6	21,4	-	21,8	23,6	23,5	24,8
7	22,3	22,5	21,9	23,3	22,9	23,7
8	22,6	23,1	22,1	23,2	22,9	24,2
9	22,4	22,4	22,6	23,9	23,8	25,0
10	21,2	21,6	22,4	23,7	22,5	24,8
11	21,1	23,3	22,6	23,9	22,4	24,8
12	22,5	23,1	24,0	24,5	22,4	24,2
13	22,4	23,3	23,4	24,5	22,6	24,9
14	22,3	23,1	23,6	24,2	22,5	24,2
15	22,7	22,5	23,6	24,1	21,8	24,6
16	23,0	22,3	23,5	24,3	22,1	24,8
17	22,6	25,5	23,6	23,3	21,9	24,5
18	21,9	23,6	23,4	23,2	21,7	24,3
19	22,1	22,8	23,5	23,7	21,4	23,6
20	21,8	-	23,3	24,0	21,6	22,8
21	21,6	22,6	23,4	23,0	21,4	22,6
22	22,4	21,5	22,2	21,2	21,5	22,6
23	23,6	22,1	22,5	23,7	21,7	23,4
24	23,4	21,8	22,1	22,2	22,7	21,5
25	22,5	21,6	22,3	20,0	22,9	20,5
26	20,8	20,1	22,5	19,7	22,5	22,0
27	20,5	21,2	22,2	21,4	22,1	21,7
28	19,7	22,1	20,1	19,9	22,0	21,9
29	20,5	21,8	20,3	19,8	21,9	21,8
30	21,5	21,6	20,4	20,0	21,9	22,8
31	20,5	18,9	20,5	21,1	23,2	22,4

Tableau 7 - Température de surface en (°C) - Juillet 1980.

Date	Tebou	G. Drawin	Fresco	Abidjan	Azureti	Assinie
1	20,8	19,0	20,5	21,4	23,0	23,4
2	19,9	19,1	19,6	21,6	22,9	21,8
3	20,5	20,4	19,3	20,8	22,8	23,2
4	21,5	19,6	19,8	23,1	23,0	24,1
5	20,6	20,3	21,5	24,4	24,0	24,9
6	21,3	20,4	21,3	24,9	24,8	25,5
7	22,1	20,0	20,8	24,7	25,1	25,4
8	20,6	22,7	20,6	24,2	24,7	25,0
9	20,9	22,3	20,7	24,4	24,5	25,2
10	20,9	-	21,2	23,8	24,2	24,4
11	21,3	22,0	21,4	22,3	24,1	23,1
12	21,5	21,3	21,6	24,2	23,7	23,5
13	21,2	22,0	21,4	23,0	23,6	23,7
14	21,5	21,2	21,6	23,7	23,5	23,5
15	21,5	20,9	21,3	23,1	23,0	24,1
16	21,2	21,3	21,5	23,2	23,3	24,1
17	22,3	-	21,6	22,5	23,1	23,8
18	19,9	-	21,4	22,0	22,6	23,5
19	18,5	-	21,7	20,7	22,6	21,6
20	19,5	18,6	21,7	22,2	22,5	20,4
21	19,1	20,9	21,8	22,5	22,4	22,9
22	18,9	20,5	20,7	23,0	22,2	22,5
23	18,5	20,3	20,5	22,3	21,9	22,7
24	20,0	-	20,1	22,1	21,9	22,4
25	20,5	21,4	20,3	22,3	21,7	22,5
26	21,8	20,3	20,3	21,5	21,7	22,6
27	21,1	20,6	20,2	22,2	21,6	22,4
28	21,5	19,7	20,8	24,0	21,7	23,3
29	20,4	19,3	22,7	23,8	21,5	24,1
30	21,1	19,0	22,5	22,8	21,6	23,7
31	19,8	19,4	22,3	21,6	21,4	23,7

Tableau 8 - Température de surface en (°C) - Août 1980.

Date	Tabou	G. Drevin	Fresco	Abidjan	Azureti	Assinie
1	20,1	19,7	22,4	23,2	21,3	23,5
2	19,9	20,0	22,2	22,5	21,5	22,0
3	19,0	21,8	20,7	22,0	21,6	21,9
4	19,5	21,6	21,5	22,2	21,5	22,1
5	20,6	20,8	21,3	21,9	21,6	22,7
6	21,4	21,2	21,7	23,1	22,0	22,7
7	19,8	-	21,0	23,4	21,8	21,6
8	21,1	20,3	20,6	22,2	22,2	23,4
9	21,2	21,0	20,9	22,0	22,2	23,3
10	20,2	22,0	20,8	22,2	22,4	23,0
11	19,5	22,2	21,4	22,1	22,4	24,0
12	21,0	22,3	21,7	22,3	22,5	24,5
13	21,3	22,5	21,5	23,8	22,6	24,6
14	20,4	-	21,6	23,5	22,8	24,1
15	20,2	22,9	23,5	23,2	22,7	24,0
16	20,9	22,3	23,1	23,6	23,1	23,0
17	21,2	21,7	21,6	23,4	23,0	22,1
18	21,1	21,8	21,4	23,7	23,2	22,6
19	21,9	22,6	21,5	24,5	23,1	23,6
20	21,3	23,2	22,4	24,3	23,3	24,1
21	20,4	-	23,3	23,3	23,4	23,6
22	20,8	23,0	23,5	23,7	23,5	23,7
23	21,2	23,2	23,7	23,5	23,1	23,1
24	21,4	23,5	23,4	24,2	23,0	24,0
25	20,7	22,7	23,6	22,9	23,1	23,8
26	21,1	22,6	23,3	22,5	23,2	24,2
27	21,7	21,7	21,6	22,8	23,2	24,4
28	21,9	-	21,3	23,6	23,3	24,7
29	22,0	22,6	21,4	24,3	23,0	24,4
30	21,7	23,4	21,3	23,6	23,2	24,5
31						

Tableau 9 - Température de surface en (°C) - Septembre 1980.

Date	Tabou	G. Drevin	Fresco	Abidjan	Azureti	Assinie
1	21,1	22,7	23,8	25,4	23,0	24,5
2	21,6	22,5	24,2	23,6	23,0	24,5
3	21,8	22,6	23,5	24,0	23,2	24,3
4	21,6	22,4	23,7	24,7	23,2	23,1
5	21,6		24,3	24,2	23,3	23,4
6	22,1	23,1	24,5	24,9	23,1	24,2
7	22,4	23,7	24,9	24,5	23,4	24,9
8	21,6	22,9	24,6	25,0	23,2	24,6
9	20,8	23,3	24,9	25,0	23,4	26,1
10	21,8	24,3	24,5	25,4	23,6	27,0
11	22,6	24,9	25,3	26,0	23,5	27,1
12	23,8	-	26,4	25,8	23,7	26,5
13	23,9	25,8	25,8	26,5	23,6	26,7
14	24,5	24,9	25,5	26,8	23,8	26,3
15	25,3	25,2	26,3	26,6	23,9	26,9
16	25,4	26,4	26,1	26,6	-	26,8
17	25,5	25,8	26,2	26,0	23,7	25,9
18	25,4	25,2	26,6	26,7	24,0	25,0
19	25,5	-	26,5	26,2	24,3	25,5
20	24,5	25,3	26,2	25,7	24,8	25,6
21	24,6	25,1	26,3	26,2	25,3	25,9
22	23,9	25,3	26,3	25,8	25,4	25,6
23	23,0	24,3	26,7	25,7	25,4	25,9
24	23,0	24,4	26,5	25,8	25,6	26,0
25	23,8	24,6	26,9	25,6	25,5	25,1
26	24,3	25,1	25,7	25,5	25,6	24,3
27	24,6	25,4	26,3	25,9	25,4	26,4
28	24,5	25,7	26,7	26,2	25,5	26,6
29	24,7	25,9	26,3	25,8	25,5	26,5
30	24,6	26,6	26,8	26,1	25,6	26,3
31	25,3	26,5	26,7	26,1	25,4	26,8

Tableau 10 - Température de surface en (°C) - Octobre 1980.

Date	Tabou	G. Drevin	Fresco	Abidjan	Azureti	Assinie
1	26,8	26,8	27,9	26,6	-	26,4
2	26,7	27,1	28,2	28,2	-	27,8
3	26,7	27,4	28,3	28,2	-	27,7
4	26,6	27,3	27,6	28,3	-	28,1
5	26,6	27,1	27,7	28,2	-	28,2
6	26,7	27,4	28,0	28,1	-	28,2
7	26,6	-	27,7	27,8	-	28,0
8	26,8	-	27,6	27,8	-	27,7
9	26,5	26,8	27,4	27,3	-	26,6
10	26,4	26,3	27,5	27,1	-	27,1
11	26,5	27,5	26,8	26,5	-	27,4
12	26,4	27,4	26,3	27,1	-	27,2
13	25,9	26,4	26,7	27,1	-	27,8
14	25,8	-	26,7	26,7	-	27,4
15	25,8	26,5	26,2	26,0	-	26,5
16	25,2	26,6	25,8	25,8	-	26,6
17	25,8	26,7	25,2	26,2	-	27,0
18	26,5	26,6	26,3	26,8	-	27,0
19	26,5	27,4	26,1	26,8	-	27,5
20	25,4	28,3	25,6	26,3	-	26,2
21	25,5	29,5	25,3	26,0	-	25,9
22	25,4	27,7	25,4	26,2	-	26,3
23	25,7	26,3	25,7	25,2	-	26,1
24	26,1	-	27,2	26,7	-	27,1
25	26,3	26,9	27,3	26,6	-	26,7
26	26,5	25,7	26,5	26,8	-	26,5
27	26,4	-	26,1	26,0	-	26,6
28	25,9	26,0	26,3	25,6	-	26,6
29	25,5	26,2	25,7	26,4	-	26,4
30	25,4	26,6	26,5	26,7	-	27,1
31	25,5	-	26,3	27,2	-	27,4

Tableau 12 - Température de surface en (°C) - Décembre 1980.

Date	Tabou	G. Drevin	Fresco	Abidjan	Azureti	Assinie
1	25,6		26,4	26,7	-	26,7
2	25,6	26,4	26,0	27,0	-	26,3
3	25,9	26,3	26,7	27,7	-	26,5
4	25,8	26,1	27,5	26,8	-	26,4
5	26,0	26,8	27,3	27,0	-	26,1
6	26,1	27,0	27,5	27,5	-	27,0
7	26,4	26,6	27,7	27,3	-	27,4
8	26,5	27,3	27,9	27,4	-	27,4
9	26,4	-	27,6	27,5	-	27,9
10	26,1	27,5	28,0	27,9	-	26,2
11	25,6	28,2	27,6	28,1	-	26,3
12	25,9	28,5	27,7	26,0	-	26,1
13	26,3	27,9	27,5	28,0	-	26,2
14	26,6	27,3	27,6	27,9	-	28,2
15	26,5	27,1	27,7	27,6	-	27,9
16	26,7	-	27,4	27,9	-	28,1
17	26,6	26,4	27,4	28,2	-	28,5
18	26,7	26,7	27,6	28,0	-	28,4
19	26,6	26,5	27,5	28,0	-	25,9
20	26,0	26,3	27,3	27,5	-	27,8
21	26,6	26,0	27,3	27,6	-	27,8
22	26,2	26,7	27,1	27,4	-	27,6
23	26,8	-	27,5	27,7	-	28,3
24	26,6	26,6	27,5	27,7	-	28,3
25	27,0	27,2	26,1	27,6	-	28,1
26	26,9	27,3	27,6	28,0	-	28,0
27	26,8	27,1	26,2	26,0	-	27,7
28	26,7	27,5	28,4	27,9	-	28,2
29	26,7	27,3	26,0	28,5	-	28,1
30	26,8	-	26,1	28,3	-	28,0
31						

Tableau 11 - Température de surface en (°C) - Novembre 1980.



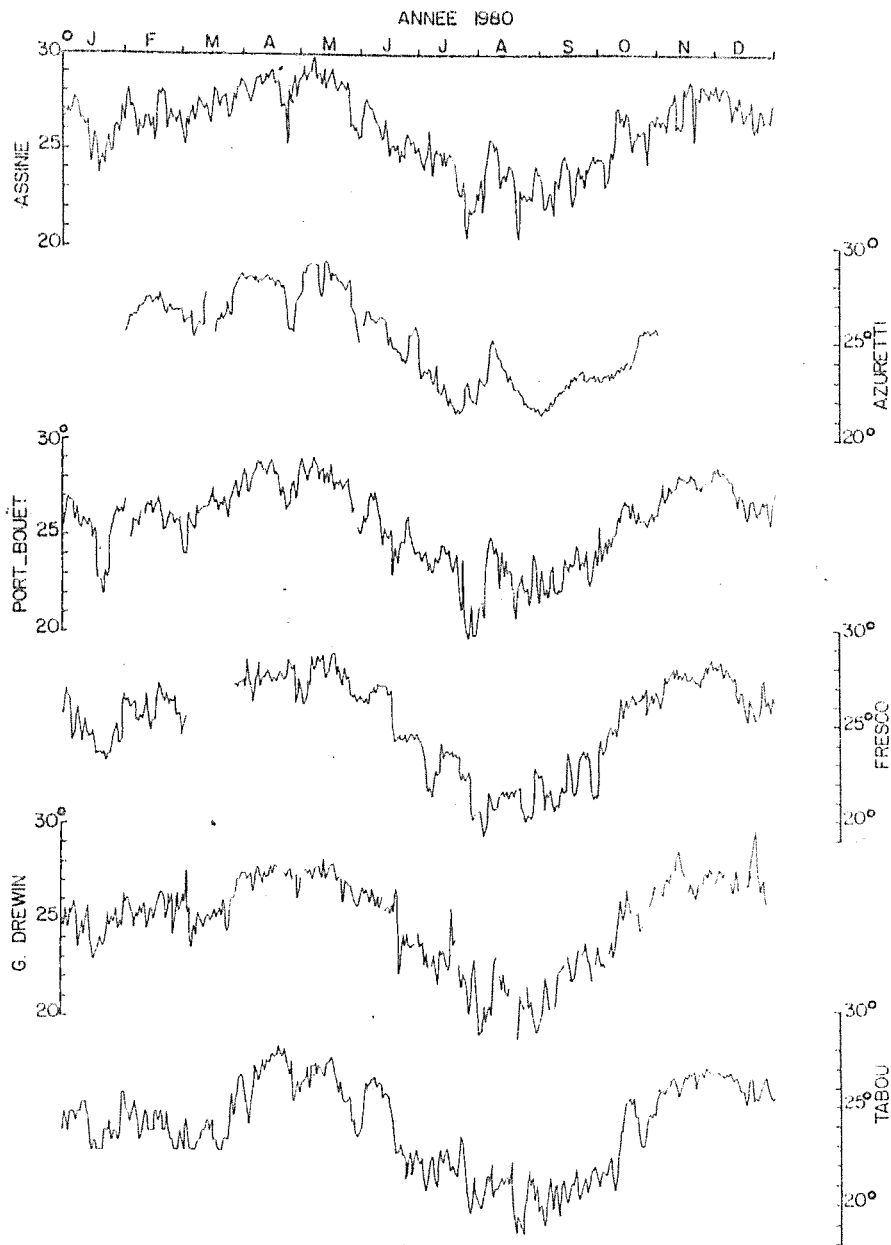


Figure 2 - 1980 : Variations journalières de la température de surface en (°C).

Tableau 13 :

MOYENNES PAR QUINZAINES EN (°C)  
ET ECARTS-TYPES

	Tabou		Gd. Dzewin		Fresco		Abidjen		Azuretti		Assinie	
	T <sub>M</sub>	σ	T <sub>M</sub>	σ	T <sub>M</sub>	σ	T <sub>M</sub>	σ	T <sub>M</sub>	σ	T <sub>M</sub>	σ
Janv.	1	24,65	0,72	24,85	0,75	25,40	0,83	25,95	0,61		26,44	0,89
	2	23,70	0,52	24,29	0,79	23,96	0,51	24,45	1,68		25,36	0,98
Févr.	1	24,71	0,67	25,43	0,49	25,83	0,55	26,06	0,54	26,59	0,54	26,65
	2	24,03	0,60	25,79	0,62	26,28	0,56	26,01	0,49	26,74	0,31	26,97
Mars	1	23,69	0,57	25,19	0,88	25,17	0,42	25,96	0,95	25,99	0,57	26,94
	2	24,29	1,23	25,81	0,69	27,22	0,08	26,94	0,54	26,94	1,00	27,65
Avril	1	26,53	1,00	27,30	0,31	27,59	0,52	28,29	0,49	28,21	0,12	28,39
	2	27,37	0,85	27,34	0,44	27,63	0,50	27,56	0,73	27,13	0,92	27,87
Mai	1	26,90	0,46	27,54	0,28	27,77	0,64	28,40	0,39	28,58	0,56	28,86
	2	25,79	1,31	26,65	0,64	27,39	0,81	27,16	0,97	27,34	1,00	27,35
Juin	1	25,93	0,66	25,99	0,42	26,80	0,31	26,01	0,86	25,97	0,44	26,45
	2	23,06	1,14	24,28	1,22	24,53	0,64	24,55	0,77	24,77	0,58	25,05
Juil.	1	22,12	0,68	22,85	0,57	22,96	0,86	23,92	0,41	22,91	0,59	24,58
	2	21,69	1,13	21,94	1,53	22,15	1,26	21,75	1,63	22,03	0,56	22,56
Août	1	21,08	0,53	20,83	1,14	20,89	0,76	23,30	1,24	23,76	0,75	24,06
	2	20,19	1,19	20,00	0,66	21,24	0,88	22,37	0,83	22,03	0,51	22,81
Sept.	1	20,35	0,74	21,41	1,00	21,52	0,76	22,58	0,75	22,07	0,49	23,16
	2	21,29	0,48	22,65	0,64	22,43	1,00	23,59	0,88	23,18	0,15	23,72
Oct.	1	22,64	1,52	23,91	1,33	24,90	0,92	25,33	0,86	23,39	0,26	25,43
	2	24,47	0,80	25,37	0,69	26,45	0,31	25,95	0,31	25,13	0,63	25,84
Nov.	1	26,10	0,33	27,17	0,73	27,39	0,57	27,49	0,45			26,84
	2	26,70	0,22	26,80	0,47	27,68	0,39	27,90	0,30			27,92
Déc.	1	26,38	0,46	27,00	0,43	27,28	0,76	27,43	0,86			27,54
	2	25,89	0,45	26,99	1,08	26,10	0,63	26,43	0,42			26,69

Tableau 14 - Moyennes mensuelles en (°C) et écarts-types.

	Tabou	Gd. Dzewin	Fresco	Abidjen	Azuretti	Assinie
Janv.	24,19	24,58	24,72	25,22		25,92
	0,79	0,81	0,99	1,44		1,07
Févr.	24,36	25,62	26,04	26,03	26,66	26,76
	0,78	0,58	0,60	0,59	0,44	0,72
Mars	23,98	25,49	26,45	26,45	26,52	27,28
	0,98	0,93	1,09	0,91	0,95	0,72
Avril	26,95	27,32	27,61	27,93	27,61	28,10
	1,01	0,37	0,50	0,72	0,85	0,78
Mai	26,33	27,10	27,58	27,83	27,96	28,13
	1,13	0,66	0,83	0,96	1,06	1,14
Juin	24,51	25,14	25,66	25,28	25,37	25,75
	1,74	1,25	1,25	1,10	0,79	0,94
Juil.	21,91	22,41	22,57	22,87	22,48	23,60
	0,94	1,21	1,13	1,60	0,72	1,31
Août	20,63	20,48	21,05	22,85	22,92	23,45
	1,01	1,10	0,82	1,15	1,08	1,15
Sept.	20,82	22,03	21,97	23,12	22,63	23,44
	0,76	1,04	0,98	0,77	0,67	0,90
Oct.	23,52	24,64	25,65	25,63	24,26	25,63
	1,52	1,28	1,04	0,79	1,01	1,09
Nov.	26,40	26,99	27,54	27,70		27,38
	0,41	0,64	0,50	0,43		0,86
Déc.	26,14	26,98	26,71	26,95		27,13
	0,51	0,79	0,91	0,84		0,69

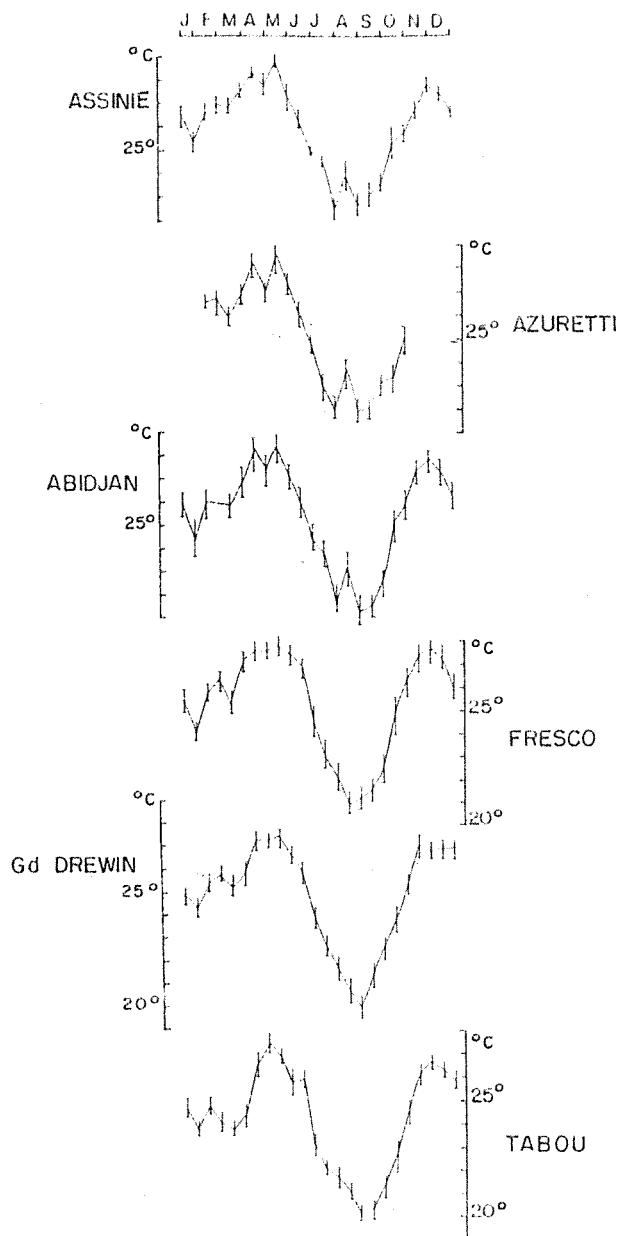


Figure 3 - 1980 : Variations de la température de surface en (°C) par moyennes de 15 jours.

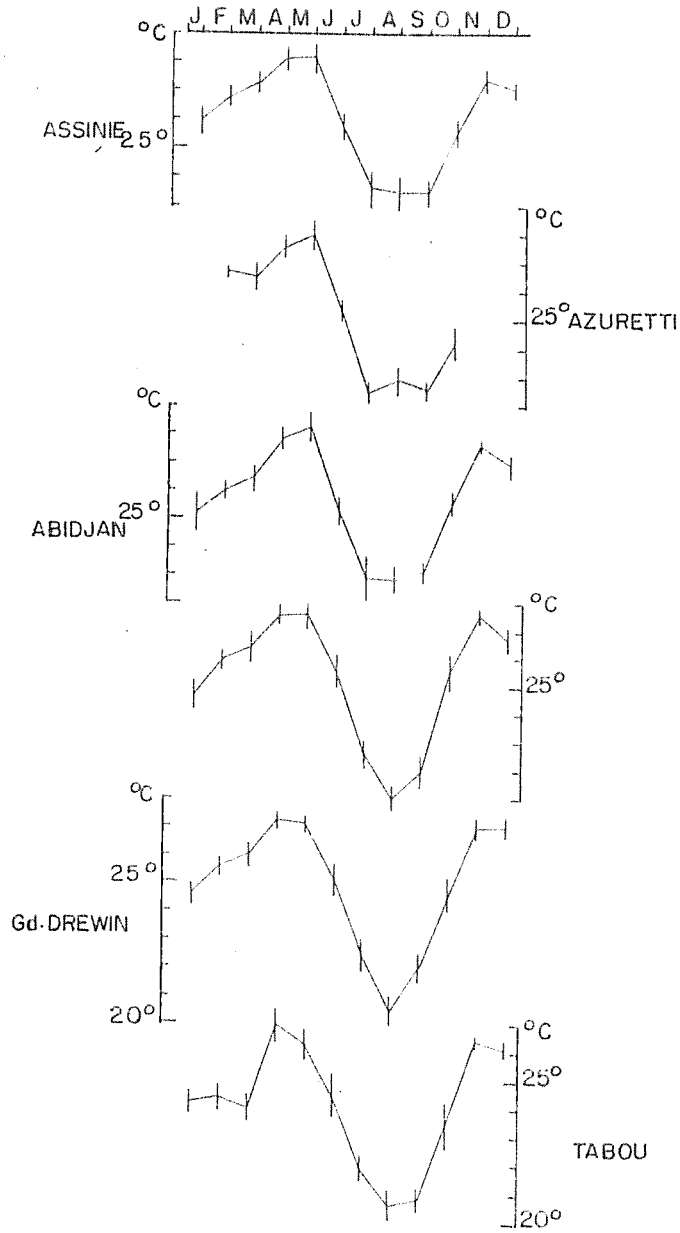


Figure 4 - 1980 : Variations de la température de surface en (°C) par moyennes mensuelles.

N°	T (°C)	σ	N°	T (°C)	σ	N°	T (°C)	σ
1	26.50	0,54	19	28.54	0,32	37	22.59	0,74
2	25.73	0,34	20	28.13	0,43	38	23.71	0,50
3	24.21	1,44	21	27,74	0,15	39	23.31	0,60
4	24.03	1,57	22	25.97	0,71	40	24.29	0,61
5	26.40	0,24	23	26.60	0,64	41	25.23	0,53
6	25.65	0,39	24	25.50	0,76	42	26.49	0,29
7	26.46	0,26	25	24.21	0,75	43	25.76	0,22
8	25.99	0,59	26	24.93	0,69	44	26.26	0,44
9	25.50	0,75	27	23.90	0,35	45	27,31	0,31
10	25.59	0,81	28	23.86	0,52	46	27.94	0,10
11	26.61	0,40	29	23.86	0,40	47	27.77	0,30
12	26.63	0,19	30	21.60	1,40	48	28.03	0,28
13	27.11	0,60	31	20.66	0,75	49	28.20	0,24
14	27.87	0,44	32	24.21	0,60	50	27.09	0,42
15	28.53	0,24	33	23.14	0,66	51	26.27	0,39
16	28.29	0,60	34	22.11	0,71	52	26.30	0,43
17	27.11	0,60	35	22.60	0,99	53	26.29	0,32
18	28.09	0,61	36	22.61	0,61			

Tableau 15 - Moyennes hebdomadaires de la température de surface à Port-Bouët.

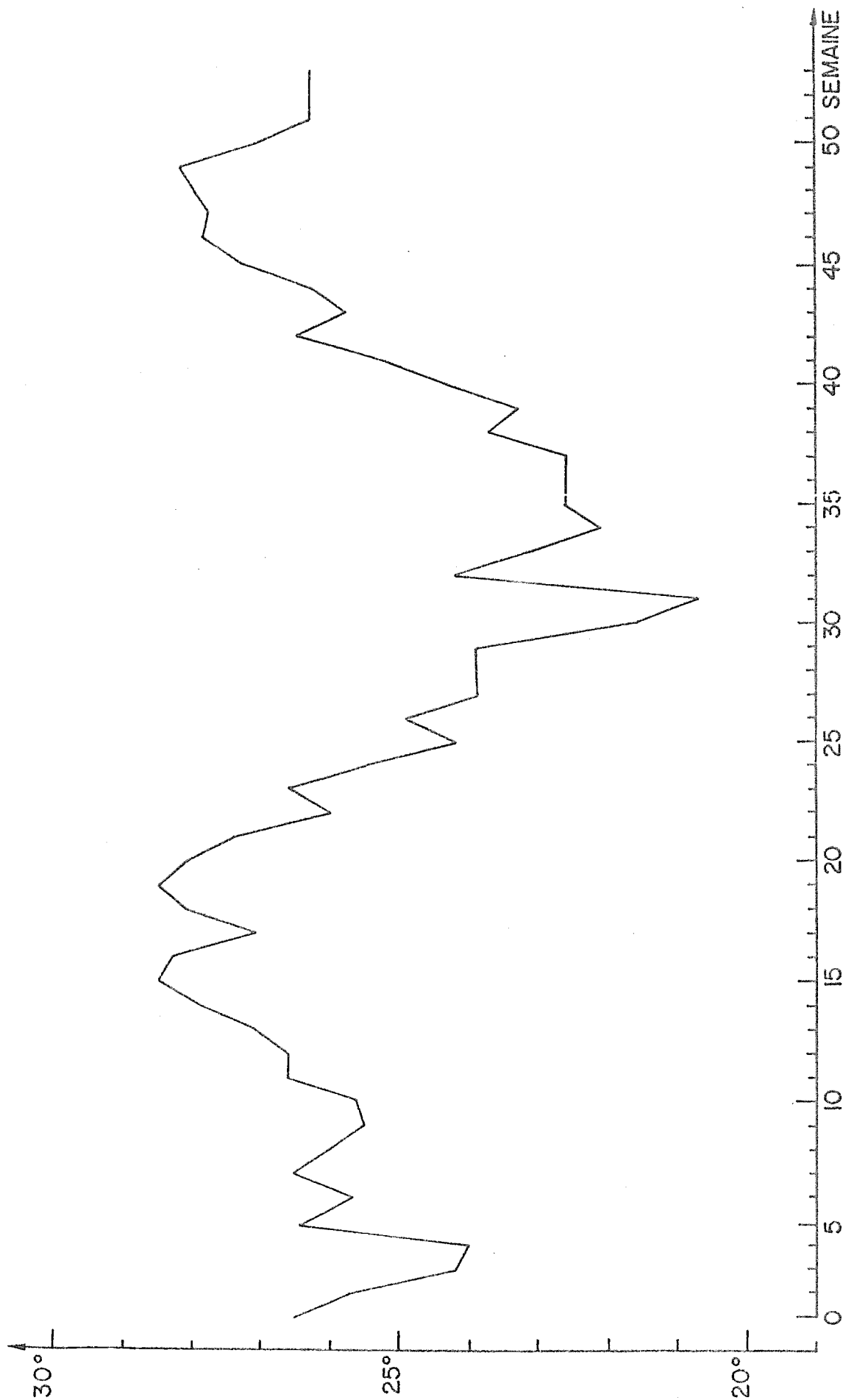


Figure 5 - 1980 : Variation par moyenne hebdomadaire de la température de surface à Port-Bouët.

STATION HYDROLOGIQUE COTIERE D'ABIDJAN





Tableau 16 : Janvier 1980

TEMPERATURE, SALINITE ET SIGMA - T AUX  
DIFFERENTES IMMERSIONS (Z EN METRES)

N°1219		3/01/80	
Z (m)	T°C	S‰	t
0	27,60	34,53	22,19
5	26,48	34,50	22,53
10	25,26	35,34	23,54
15	24,82	35,45	23,76
20	24,42	35,64	24,03
25	20,23	35,65	24,08

N°1222		11/01/80	
T°C	S‰	t	
26,48	34,79	22,75	
25,76	34,86	23,02	
24,16	35,07	23,66	
22,52	35,35	24,36	
22,30	35,39	24,45	
21,96	35,47	24,62	

N°1225		21/01/80	
T°C	S‰	t	
22,50	35,39	24,39	
21,57	35,56	24,76	
21,25	35,58	24,89	
20,25	35,67	25,23	
19,57	35,70	25,42	
18,86	35,75	25,45	

N°1221		4/01/80	
Z (m)	T°C	S‰	t
0	26,51	35,16	23,04
5	26,00	35,18	23,19
10	24,21	35,40	23,90
15	24,06	35,44	23,97
20	23,75	35,45	24,08
25	23,52	35,47	24,17

N°1224		14/01/80	
T°C	S‰	t	
26,50	34,91	22,82	
25,56	34,91	22,80	
24,38	35,00	23,55	
23,43	35,21	23,99	
22,90	35,29	24,18	
22,69	35,31	24,26	

N°1226		28/01/80	
T°C	S‰	t	
26,30	35,01	22,97	
25,52	34,97	23,18	
24,52	35,13	23,61	
24,02	35,29	23,88	
23,69	35,28	24,05	
23,19	34,44	24,23	

N°1221		8/01/80	
Z (m)	T°C	S‰	t
0	27,20	35,00	22,68
5	27,03	34,96	22,70
10	23,64	35,20	24,21
15	21,95	35,35	25,25
20	21,47	36,16	25,33
25	21,11	35,97	25,22

N°1224		18/01/80	
T°C	S‰	t	
25,20	35,16	23,43	
24,87	35,15	23,52	
24,16	35,21	23,76	
22,98	35,35	24,23	
21,24	35,48	24,61	
20,92	35,66	25,04	

Tableau 17 : Février 1980

TEMPERATURE, SALINITE ET SIGMA - T AUX  
DIFFERENTES IMMERSIONS (Z EN METRES)

N°1227		8/02/80	
Z (m)	T°C	S‰	t
0	24,95	35,18	23,52
5	24,23	35,17	23,72
10	23,79	35,22	23,90
15	23,16	35,34	24,16
20	22,75	35,41	24,31
25	22,69	35,46	24,40

N°1230		28/02/80	
T°C	S‰	t	
26,00	35,39	23,35	
25,53	35,40	23,49	
25,50	35,40	23,50	
24,51	35,42	23,62	
23,68	35,49	24,12	
23,23	35,51	24,28	

N°1229		11/02/80	
Z (m)	T°C	S‰	t
0	25,59	35,23	23,35
5	23,99	35,25	23,87
10	23,86	35,31	23,94
15	23,60	35,33	24,03
20	23,34	35,41	24,17
25	23,00	35,43	24,28

N°1229		25/02/80	
T°C	S‰	t	
26,08	35,27	23,24	
25,66	35,28	23,36	
25,04	35,33	23,60	
24,63	35,40	23,77	
24,29	35,44	23,90	
24,13	35,44	23,95	

Tableau 16: Mars 1980

TEMPERATURE, SALINITE ET SIGMA - T AUX  
DIFFERENTES IMMERSIONS (Z EN METRES)

N°1231		3/03/80	
Z (m)	T°C	S‰	t
0	25,53	35,42	23,50
5	23,19	35,52	24,29
10	22,27	35,58	24,60
15	21,68	35,60	24,79
20	21,66	35,60	24,80
25	20,13	35,65	25,23

N°1234		13/03/80	
T°C	S‰	t	
26,65	35,33	23,04	
26,60	35,35	23,13	
26,02	35,40	23,35	
24,30	35,49	23,94	
23,74	35,50	24,12	
22,20	35,60	24,64	

N°1237		24/03/80	
T°C	S‰	t	
26,20	35,30	23,22	
25,89	35,44	23,41	
25,67	35,46	23,50	
24,93	35,50	23,76	
24,56	35,53	23,89	
23,56	35,49	24,16	

N°1233		7/03/80	
Z (m)	T°C	S‰	t
0	25,80	35,42	23,42
5	25,43	35,43	23,55
10	24,73	35,44	23,77
15	23,31	35,49	24,24
20	22,91	35,56	24,41
25	22,68	35,53	24,45

N°1236		18/03/80	
T°C	S‰	t	
26,70	35,43	23,15	
26,51	35,43	23,21	
26,48	35,43	23,23	
26,40	35,43	23,25	
26,03	35,43	23,36	
25,65	35,47	23,52	

N°1239		4/04/80	
Z (m)	T°C	S‰	t
0	27,90	35,19	22,59
5	27,95	35,20	22,59
10	27,30	35,31	22,88
15	26,53	35,37	23,16
20	26,08	35,39	23,33
25	25,57	35,43	23,50

N°1242		29/04/80	
T°C	S‰	t	
26,10	35,00	22,39	
27,73	35,13	22,60	
27,73	35,16	22,63	
27,73	35,37	22,98	
27,56	35,24	22,74	
27,40	35,22	22,77	

N°1241		21/04/80	
T°C	S‰	t	
29,30	35,44	22,31	
24,58	35,53	23,88	
22,57	35,64	24,56	
21,62	35,67	24,97	
20,62	35,65	25,11	
20,25	35,70	25,25	

N°1233		11/03/80	
Z (m)	T°C	S‰	t
0	25,97	35,31	23,30
5	25,73	35,31	23,37
10	24,21	35,45	23,97
15	23,34	35,53	24,25
20	22,56	35,46	24,45
25	22,51	35,60	24,55

N°1236		21/03/80	
T°C	S‰	t	
26,90	35,36	23,05	
26,83	35,36	23,07	
26,80	35,33	23,05	
26,78	35,37	23,09	
26,50	35,39	23,20	
24,92	35,48	23,76	

N°1240		8/04/80	
Z (m)	T°C	S‰	t
0	28,80	35,24	22,34
5	28,55	35,23	22,41
10	28,53	35,22	22,50
15	28,29	35,26	22,52
20	27,20	35,29	22,69
25	24,73	35,46	23,80

N°1241		21/04/80	
T°C	S‰	t	
29,30	35,44	22,31	
24,58	35,53	23,88	
22,57	35,64	24,56	
21,62	35,67	24,97	
20,62	35,65	25,11	
20,25	35,70	25,25	

Tableau 19: Avril 1980

TEMPERATURE, SALINITE ET SIGMA - T AUX  
DIFFERENTES IMMERSIONS (Z EN METRES)

N°1238		1/04/80	
Z (m)	T°C	S‰	t
0	28,20	35,36	22,62
5	27,62	35,34	22,80
10	27,35	35,32	22,87
15	26,98	35,32	22,99
20	26,30	35,36	23,24
25	26,17	35,35	23,27

N°1241		21/04/80	
T°C	S‰	t	
29,30	35,44	22,31	
24,58	35,53	23,88	
22,57	35,64	24,56	
21,62	35,67	24,97	
20,62	35,65	25,11	
20,25	35,70	25,25	

N°1239		4/04/80	
Z (m)	T°C	S‰	t
0	27,90	35,19	22,59
5	27,95	35,20	22,59
10	27,30	35,31	22,88
15	26,53	35,37	23,16
20	26,08	35,39	23,33
25	25,57	35,43	23,50

N°1242		29/04/80	
T°C	S‰	t	
26,10	35,00	22,39	
27,73	35,13	22,60	
27,73	35,16	22,63	
27,73	35,37	22,98	
27,56	35,24	22,74	
27,40	35,22	22,77	

N°1240		8/04/80	
Z (m)	T°C	S‰	t
0	28,80	35,24	22,34
5	28,55	35,23	22,41
10	28,53	35,22	22,50
15	28,29	35,26	22,52
20	27,20	35,29	22,69
25	24,73	35,46	23,80

N°1241		21/04/80	
T°C	S‰	t	
29,30	35,44	22,31	
24,58	35,53	23,88	
22,57	35,64	24,56	
21,62	35,67	24,97	
20,62	35,65	25,11	
20,25	35,70	25,25	

N°1242		29/04/80	
T°C	S‰	t	
26,10	35,00	22,39	
27,73	35,13	22,60	
27,73	35,16	22,63	
27,73	35,37	22,98	
27,56	35,24	22,74	
27,40	35,22	22,77	

N°1240		8/04/80	
Z (m)	T°C	S‰	t
0	28,80	35,24	22,34
5	28,55	35,23	22,41
10	28,53	35,22	22,50
15	28,29	35,26	22,52
20	27,20	35,29	22,69
25	24,73	35,46	23,80

Tableau 20: Mai 1980

TEMPERATURE, SALINITE ET SIGMA - T AUX  
DIFFERENTES IMMERSIONS (Z EN METRES)

N°1243		2/05/80	
Z (m)	T°C	S‰	t
0	29,10	34,97	22,03
5	28,70	35,07	22,23
10	28,49	35,21	22,42
15	26,17	35,42	23,31
20	25,77	35,40	23,42
25	25,06	35,48	23,70

N°1246		12/05/80	
Z (m)	T°C	S‰	t
0	29,20	35,19	22,16
5	28,63	35,17	22,34
10	28,17	35,18	22,50
15	28,16	35,18	22,50
20	28,07	35,19	22,54
25	27,06	35,32	22,96

Z (m)	T°C	S‰	t
0			
5			
10			
15			
20			
25			

N°1244		5/05/80	
Z (m)	T°C	S‰	t
0	29,40	35,08	22,03
5	28,51	35,06	22,28
10	26,56	35,08	22,28
15	27,98	35,26	22,63
20	26,32	35,23	22,49
25	27,27	35,32	22,90

N°1247		20/05/80	
Z (m)	T°C	S‰	t
0	27,70	34,51	22,15
5	27,62	34,53	22,13
10	27,76	34,63	22,22
15	27,72	34,69	22,28
20	27,70	34,72	22,30
25	27,62	34,88	22,46

Z (m)	T°C	S‰	t
0			
5			
10			
15			
20			
25			

N°1245		8/05/80	
Z (m)	T°C	S‰	t
0	29,40	34,95	21,91
5	28,65	35,07	22,25
10	28,49	35,06	22,25
15	28,33	35,02	22,35
20	28,21	35,12	22,43
25	27,72	35,17	22,64

Z (m)	T°C	S‰	t
0			
5			
10			
15			
20			
25			

Tableau 21: Juin 1980

TEMPERATURE, SALINITE ET SIGMA - T AUX  
DIFFERENTES IMMERSIONS (Z EN METRES)

N°1248		4/06/80	
Z (m)	T°C	S‰	t
0	27,20	33,24	21,36
5	26,35	33,65	21,94
10	26,60	34,16	22,23
15	25,88	34,50	22,71
20	25,07	34,89	23,26
25	24,63	35,62	23,94

N°1251		23/06/80	
Z (m)	T°C	S‰	t
0	25,30	34,09	22,58
5	24,56	34,51	23,12
10	22,80	35,16	24,15
15	21,52	35,61	24,84
20	21,31	35,61	24,90
25	21,00	35,62	24,99

Z (m)	T°C	S‰	t
0			
5			
10			
15			
20			
25			

N°1250		9/06/80	
Z (m)	T°C	S‰	t
0	26,30	33,22	21,61
5	26,35	33,37	21,72
10	26,31	33,92	22,15
15	25,11	34,43	22,90
20	23,68	35,22	23,96
25	20,22	35,69	25,25

N°1253		26/06/80	
Z (m)	T°C	S‰	t
0	25,30	34,14	22,62
5	24,36	34,39	23,09
10	24,27	34,61	23,29
15	22,12	35,39	24,51
20	20,91	35,62	25,02
25	20,25	35,72	25,27

Z (m)	T°C	S‰	t
0			
5			
10			
15			
20			
25			

N°1250		17/06/80	
Z (m)	T°C	S‰	t
0	25,60	33,52	21,06
5	22,85	35,15	24,08
10	21,44	35,50	24,78
15	20,77	35,72	25,12
20	20,64	35,72	25,16
25	19,99	35,74	25,35

N°1253		30/06/80	
Z (m)	T°C	S‰	t
0	25,20	34,29	22,76
5	24,57	34,26	22,94
10	24,46	34,43	23,09
15	24,13	34,60	23,32
20	21,31	34,94	24,37
25	20,71	35,07	24,64

Z (m)	T°C	S‰	t
0			
5			
10			
15			
20			
25			

Tableau 22 : Juillet 1980

TEMPERATURE, SALINITE ET SIGMA - T AUX  
DIFFERENTES IMMERSIONS (Z EN METRES)

N°1254		8/07/80	
Z (m)	T°C	S‰	t
0	24,60	34,80	23,33
5	21,59	35,75	24,92
10	21,00	35,33	24,76
15	19,34	35,54	25,36
20	18,81	35,72	25,64
25	18,59	35,76	25,71

N°1257		21/07/80	
T°C	S‰	t	
24,50	35,31	23,75	
21,58	35,45	24,68	
18,98	35,77	25,63	
16,48	35,79	25,77	
16,44	35,78	25,78	
16,21	35,77	25,83	

N°1260		31/07/80	
T°C	S‰	t	
21,60	35,06	24,36	
20,42	35,55	25,09	
16,85	35,72	25,63	
16,61	35,77	25,73	
16,43	35,77	25,77	
16,37	35,77	25,78	

Tableau 23 : Août 1980

TEMPERATURE, SALINITE ET SIGMA - T AUX  
DIFFERENTES IMMERSIONS (Z EN METRES)

N°1261		5/08/80	
Z (m)	T°C	S‰	t
0	25,80	35,38	23,40
5	24,28	35,25	23,78
10	20,12	35,44	25,08
15	19,13	35,53	25,40
20	19,00	35,66	25,54
25	16,92	35,65	25,55

N°1264		26/08/80	
T°C	S‰	t	
24,30	35,12	23,66	
23,80	35,13	23,82	
23,72	35,15	23,87	
21,03	35,36	24,78	
19,06	35,70	25,56	
18,78	35,68	25,51	

T°C	S‰	t

N°1256		10/07/80	
T°C	S‰	t	
24,00	33,77	22,74	
23,66	33,92	22,95	
23,55	34,43	23,36	
22,74	34,99	24,02	
20,39	35,56	25,13	
20,30	35,78	25,30	

N°1256		24/07/80	
T°C	S‰	t	
21,90	35,50	24,65	
19,15	35,67	25,51	
16,00	35,76	25,87	
17,13	35,73	26,05	
16,65	35,70	26,15	
16,27	35,69	26,23	

N°1256		24/08/80	
T°C	S‰	t	
24,60	35,02	23,56	
23,41	35,05	23,98	
16,77	35,69	25,61	
16,39	35,73	25,74	
16,29	35,74	25,77	
16,26	35,73	25,78	

T°C	S‰	t

N°1256		15/07/80	
T°C	S‰	t	
24,60	34,68	23,33	
24,35	34,86	23,45	
24,28	34,87	23,48	
24,33	34,86	23,45	
24,31	34,86	23,46	
24,19	34,87	23,50	

N°1256		28/07/80	
T°C	S‰	t	
22,60	35,59	24,52	
16,17	35,76	25,82	
17,30	35,75	26,03	
16,97	35,74	26,11	
16,85	35,74	26,14	
16,79	35,73	26,14	

N°1263		25/08/80	
T°C	S‰	t	
23,35	35,25	24,05	
19,38	35,66	25,44	
16,65	35,72	25,66	
16,58	35,71	25,68	
16,47	35,71	25,71	
16,37	35,71	25,73	

T°C	S‰	t

TEMPERATURE, SALINITE ET SIGMA - T AUX  
DIFFERENTES IMMERSIONS (Z EN METRES)

N°1265		2/09/80		15/09/80		25/09/80	
Z (m)	T°C	S‰	σ <sub>t</sub>	T°C	S‰	σ <sub>t</sub>	T°C
0	23,30	35,29	24,06	24,40	35,30	23,67	24,35
5	21,13	35,42	24,79	22,33	35,40	24,45	23,20
10	20,31	35,54	24,84	21,23	35,66	24,95	21,67
15	19,66	35,59	25,32	20,63	35,69	25,08	21,19
20	19,60	35,60	25,34	19,94	35,70	25,33	21,01
25	16,79	35,67	25,60	19,22	35,72	25,52	20,90

N°1266		15/09/80		25/09/80	
Z (m)	T°C	S‰	σ <sub>t</sub>	T°C	S‰
0	24,40	35,30	23,67	24,35	34,67
5	22,33	35,40	24,45	23,20	34,94
10	21,23	35,66	24,95	21,67	35,32
15	20,63	35,69	25,08	21,19	35,49
20	19,94	35,70	25,33	21,01	35,53
25	19,22	35,72	25,52	20,90	35,51

N°1271		25/09/80	
Z (m)	T°C	S‰	σ <sub>t</sub>
0	24,30	35,02	23,59
5	23,61	35,02	23,78
10	22,67	35,19	24,19
15	22,27	35,34	24,42
20	21,94	35,40	24,56
25	21,48	35,47	24,75

N°1273		3/10/80		24/10/80	
Z (m)	T°C	S‰	σ <sub>t</sub>	T°C	S‰
0	24,30	35,02	23,59	26,20	34,66
5	23,61	35,02	23,78	25,14	34,67
10	22,67	35,19	24,19	25,13	34,76
15	22,27	35,34	24,42	24,71	35,08
20	21,94	35,40	24,56	24,42	35,16
25	21,48	35,47	24,75	24,12	35,23

N°1274		24/10/80	
Z (m)	T°C	S‰	σ <sub>t</sub>
0	26,20	34,66	22,73
5	25,14	34,67	23,07
10	25,13	34,76	23,44
15	24,71	35,08	23,51
20	24,42	35,16	23,65
25	24,12	35,23	23,81

TEMPERATURE, SALINITE ET SIGMA - T AUX  
DIFFERENTES IMMERSIONS (Z EN METRES)

N°1266		4/09/80		18/09/80		29/09/80	
Z (m)	T°C	S‰	σ <sub>t</sub>	T°C	S‰	σ <sub>t</sub>	T°C
0	22,50	35,34	24,35	24,85	35,09	23,48	25,40
5	20,81	35,47	24,93	23,78	35,13	23,83	20,15
10	18,67	35,70	23,25	23,25	35,19	24,03	19,40
15	17,99	35,74	25,65	21,20	35,41	24,77	18,38
20	17,75	35,70	25,88	20,53	35,61	25,10	18,33
25	17,46	35,73	25,96	19,94	35,67	25,31	18,33

N°1272		29/09/80	
Z (m)	T°C	S‰	σ <sub>t</sub>
0	25,75	35,13	23,23
5	23,61	35,22	23,90
10	22,85	35,31	24,24
15	21,41	35,66	24,62
20	19,94	35,72	25,35
25	19,71	35,72	25,41

N°1272		29/09/80	
Z (m)	T°C	S‰	σ <sub>t</sub>
0	25,40	33,97	22,47
5	20,15	35,23	24,92
10	19,40	35,77	25,43
15	18,38	35,75	25,76
20	18,33	35,52	25,60
25	18,33	35,75	25,77

N°1275		17/10/80		28/10/80	
Z (m)	T°C	S‰	σ <sub>t</sub>	T°C	S‰
0	26,70	34,70	22,60	27,80	34,23
5	25,35	35,00	23,27	25,85	34,45
10	25,25	35,08	23,04	25,57	34,58
15	24,69	35,16	23,52	25,04	34,84
20	24,63	35,18	23,55	24,62	35,39
25	24,61	35,19	23,57	24,46	35,03

N°1278		30/10/80	
Z (m)	T°C	S‰	σ <sub>t</sub>
0	26,30	34,55	22,62
5	25,87	34,60	22,79
10	25,64	34,70	22,93
15	25,64	34,68	22,92
20	25,55	34,70	22,96
25	25,55	34,71	22,97

N°1278		30/10/80	
Z (m)	T°C	S‰	σ <sub>t</sub>
0	26,30	34,55	22,62
5	25,87	34,60	22,79
10	25,64	34,70	22,93
15	25,64	34,68	22,92
20	25,55	34,70	22,96
25	25,55	34,71	22,97

N°1270		9/09/80		22/09/80	
Z (m)	T°C	S‰	σ <sub>t</sub>	T°C	S‰
0	23,30	35,14	23,97	23,90	35,05
5	19,04	35,65	25,52	21,41	35,29
10	16,57	35,72	25,69	20,23	35,44
15	16,53	35,73	25,70	20,00	35,52
20	16,44	35,73	25,73	19,91	35,62
25	16,27	35,73	25,77	19,11	35,68

N°1270		22/09/80	
Z (m)	T°C	S‰	σ <sub>t</sub>
0	23,90	35,05	23,73
5	21,41	35,29	24,62
10	20,23	35,44	25,05
15	20,00	35,52	25,16
20	19,91	35,62	25,29
25	19,11	35,68	25,52

N°1275		17/10/80	
Z (m)	T°C	S‰	σ <sub>t</sub>
0	26,70	34,70	22,60
5	25,35	35,00	23,27
10	25,25	35,08	23,04
15	24,69	35,16	23,52
20	24,63	35,18	23,55
25	24,61	35,19	23,57

N°1278		30/10/80	
Z (m)	T°C	S‰	σ <sub>t</sub>
0	26,30	34,55	22,62
5	25,87	34,60	22,79
10	25,64	34,70	22,93
15	25,64	34,68	22,92
20	25,55	34,70	22,96
25	25,55	34,71	22,97

N°1278		30/10/80	
Z (m)	T°C	S‰	σ <sub>t</sub>
0	26,30	34,55	22,62
5	25,87	34,60	22,79
10	25,64	34,70	22,93
15	25,64	34,68	22,92
20	25,55	34,70	22,96
25	25,55	34,71	22,97

Tableau 26 : Novembre 1980

TEMPERATURE, SALINITE ET SIGMA - T AUX  
DIFFERENTES IMMERSIONS (Z EN METRES)

N°1279		3/11/80		17/11/80		26/11/80			
Z (m)	T°C	S‰	t	T°C	S‰	t	T°C	S‰	t
0	27,20	34,77	22,49	26,50	33,98	21,48	26,55	33,04	20,77
5	26,40	34,26	22,38	27,78	33,95	21,69	27,95	33,34	21,19
10	26,18	34,54	22,66	27,59	34,42	22,11	27,50	34,12	21,92
15	24,48	35,21	23,69	26,90	34,72	22,56	27,30	34,30	22,11
20	24,38	35,24	23,74	26,62	34,81	22,72	26,65	34,55	22,51
25	24,26	35,25	23,78	24,27	35,14	22,72	26,37	34,72	22,73

N°1282		17/11/80	
Z (m)	T°C	S‰	t
0	27,20	33,98	21,48
5	26,40	33,95	21,69
10	26,18	34,42	22,11
15	24,48	34,72	22,56
20	24,38	34,81	22,72
25	24,26	35,14	22,72

N°1265		26/11/80	
Z (m)	T°C	S‰	t
0	26,55	33,04	20,77
5	27,95	33,34	21,19
10	27,50	34,12	21,92
15	27,30	34,30	22,11
20	26,65	34,55	22,51
25	26,37	34,72	22,73

Tableau 27 : Décembre 1980

TEMPERATURE, SALINITE ET SIGMA - T AUX  
DIFFERENTES IMMERSIONS (Z EN METRES)

N°1266		1/12/80		15/12/80		
Z (m)	T°C	S‰	t	T°C	S‰	t
0	26,35	33,85	21,44	26,20	34,74	22,80
5	26,12	33,83	21,50	25,29	35,15	23,39
10	27,92	33,87	21,60	24,88	35,22	23,57
15	27,10	34,39	22,25	24,68	35,22	23,63
20	26,43	34,66	22,68	24,45	35,30	23,76
25	25,80	35,00	23,12	24,14	35,37	23,90

N°1289		15/12/80	
Z (m)	T°C	S‰	t
0	26,20	34,74	22,80
5	25,29	35,15	23,39
10	24,88	35,22	23,57
15	24,68	35,22	23,63
20	24,45	35,30	23,76
25	24,14	35,37	23,90

N°1286		9/12/80		16/12/80		
Z (m)	T°C	S‰	t	T°C	S‰	t
0	28,60	34,33	21,72	27,20	33,49	21,54
5	27,11	34,39	22,25	27,04	34,12	22,87
10	27,01	34,54	22,40	26,80	34,29	22,26
15	26,15	34,89	22,94	26,78	34,39	22,35
20	25,06	35,11	23,43	26,63	34,46	22,45
25	24,87	35,12	23,48	24,91	35,04	23,05

N°1291		22/12/80	
Z (m)	T°C	S‰	t
0	26,50	33,94	21,43
5	27,31	34,56	22,31
10	24,68	35,03	23,42
15	23,31	35,49	24,24
20	22,02	35,60	24,70
25	21,16	35,62	24,94

N°1261		11/11/80		20/11/80		
Z (m)	T°C	S‰	t	T°C	S‰	t
0	26,80	34,02	22,07	26,90	32,97	21,24
5	26,17	34,76	22,82	27,22	34,12	22,02
10	25,76	34,58	23,04	27,22	34,23	22,14
15	25,48	34,97	23,20	26,75	34,63	22,55
20	25,37	35,01	23,26	26,62	34,83	22,74
25	24,42	35,19	23,69	26,38	34,86	22,83

N°1284		24/11/80	
Z (m)	T°C	S‰	t
0	27,60	32,41	20,61
5	27,47	33,00	21,09
10	27,19	34,25	22,12
15	27,10	34,39	22,25
20	26,83	34,66	22,53
25	26,56	34,84	22,76

N°1286		12/12/80	
Z (m)	T°C	S‰	t
0	28,50	33,94	21,43
5	27,31	34,56	22,31
10	24,68	35,03	23,42
15	23,31	35,49	24,24
20	22,02	35,60	24,70
25	21,16	35,62	24,94

N°1291		22/12/80	
Z (m)	T°C	S‰	t
0	26,50	33,94	21,43
5	27,31	34,56	22,31
10	24,68	35,03	23,42
15	23,31	35,49	24,24
20	22,02	35,60	24,70
25	21,16	35,62	24,94

N°1261		11/11/80		20/11/80		
Z (m)	T°C	S‰	t	T°C	S‰	t
0	26,80	34,02	22,07	26,90	32,97	21,24
5	26,17	34,76	22,82	27,22	34,12	22,02
10	25,76	34,58	23,04	27,22	34,23	22,14
15	25,48	34,97	23,20	26,75	34,63	22,55
20	25,37	35,01	23,26	26,62	34,83	22,74
25	24,42	35,19	23,69	26,38	34,86	22,83

N°1261		11/11/80		20/11/80		
Z (m)	T°C	S‰	t	T°C	S‰	t
0	26,00	31,11	19,49	26,90	32,97	21,24
5	26,03	34,06	21,70	27,22	34,12	22,02
10	28,05	34,06	21,72	27,22	34,23	22,14
15	27,96	34,12	21,77	26,75	34,63	22,55
20	27,71	34,13	21,87	26,62	34,83	22,74
25	27,52	34,11	21,91	26,38	34,86	22,83

N°1284		24/11/80	
Z (m)	T°C	S‰	t
0	27,60	32,41	20,61
5	27,47	33,00	21,09
10	27,19	34,25	22,12
15	27,10	34,39	22,25
20	26,83	34,66	22,53
25	26,56	34,84	22,76

N°1286		12/12/80	
Z (m)	T°C	S‰	t
0	28,50	33,94	21,43
5	27,31	34,56	22,31
10	24,68	35,03	23,42
15	23,31	35,49	24,24
20	22,02	35,60	24,70
25	21,16	35,62	24,94

N°1291		22/12/80	
Z (m)	T°C	S‰	t
0	26,50	33,94	21,43
5	26,86	34,48	22,40
10	26,77	34,48	22,43
15	26,72	34,52	22,48
20	26,11	34,90	22,97
25	25,14	34,97	23,30

N°1261		11/11/80		20/11/80		
Z (m)	T°C	S‰	t	T°C	S‰	t
0	26,80	34,02	22,07	26,90	32,97	21,24
5	26,17	34,76	22,82	27,22	34,12	22,02
10	25,76	34,58	23,04	27,22	34,23	22,14
15	25,48	34,97	23,20	26,75	34,63	22,55
20	25,37	35,01	23,26	26,62	34,83	22,74
25	24,42	35,19	23,69	26,38	34,86	22,83

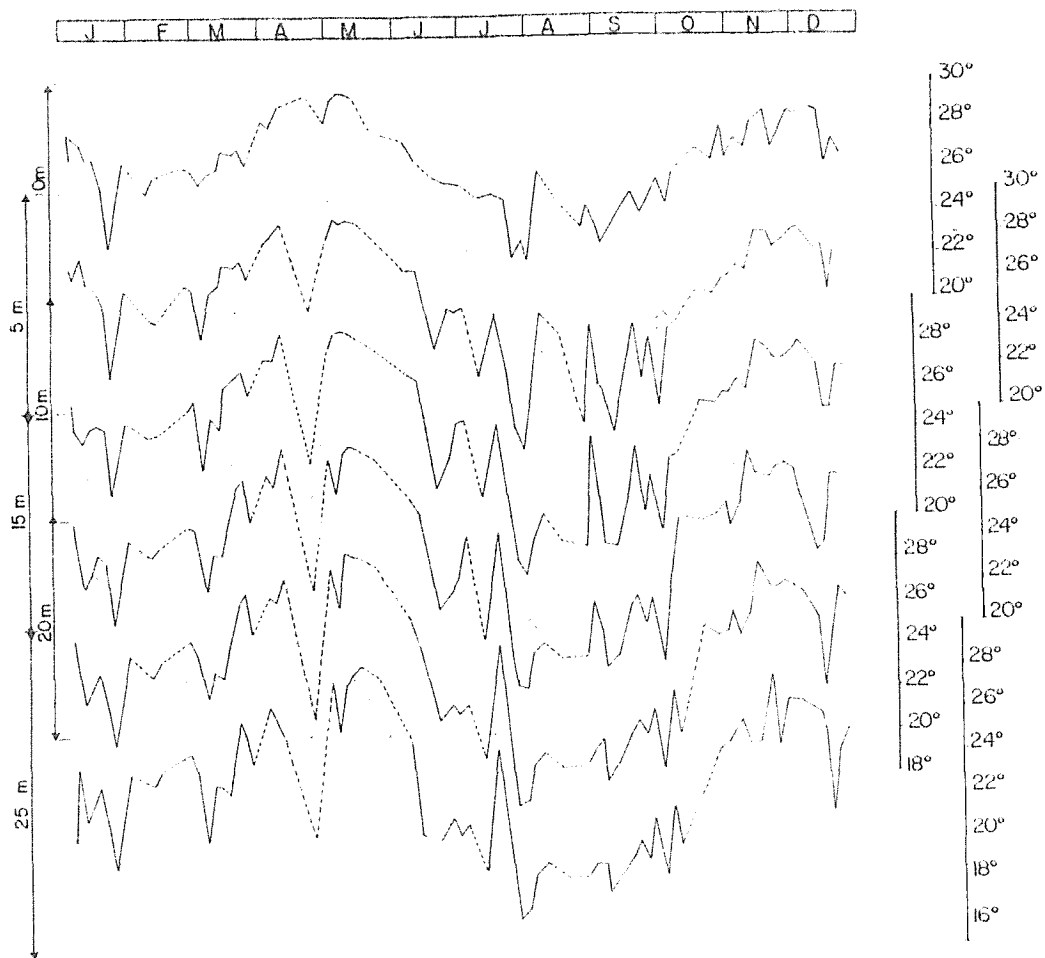


Figure 6 - 1980 : Variations de la température en (°C) définie aux immersions 0, 5, 10, 15, 20 et 25 mètres.

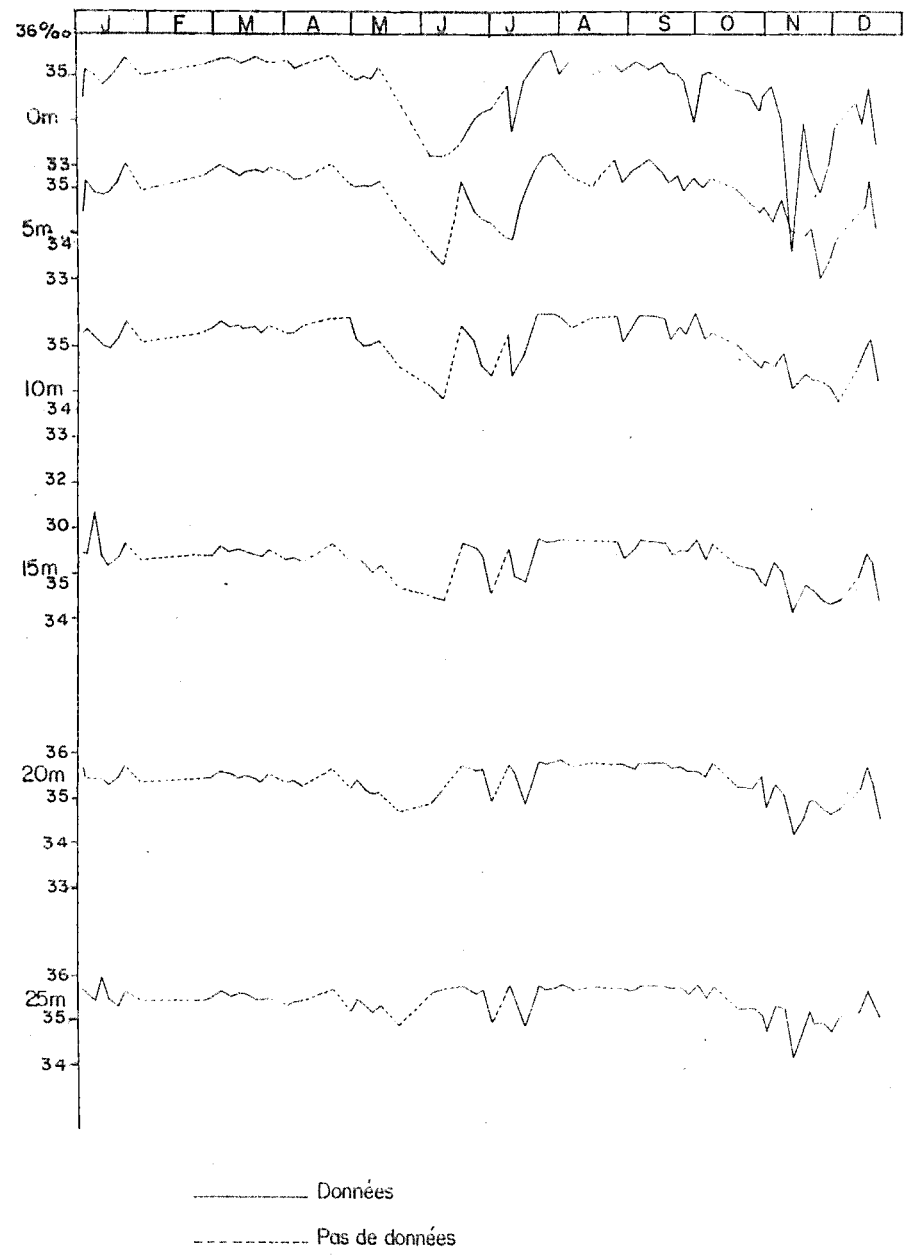


Figure 7 - 1980 : Variations de la salinité en (‰) définie aux immersions 0, 5, 10, 15, 20 et 25 mètres.



Tableau 28 :

HAUTEURS DYNAMIQUES  
(D°/25 dB cm-dyn-)

D: hauteur dynamique en centimètre-dynamique  
N: quantième du mois

Janv.	D	11,52	10,25	8,99	10,25	10,59	9,45	7,40	10,68	
	N	3	4	8	11	14	18	21	28	
Févr.	D	9,80	9,98	10,62	10,43					
	N	8	11	25	28					
Mars	D	8,60	9,88	9,68	10,60	11,00	11,79	10,19		
	N	3	7	11	13	18	21	24		
Avril	D	12,24	12,14	12,87	8,98	13,07				
	N	1	4	8	21	29				
Mai	D	12,23	13,22	13,92	13,35	13,96				
	N	2	5	8	12	20				
Juin	D	13,29	12,43	9,31	9,45	10,09	10,84			
	N	4	9	17	23	26	30			
Juil.	D	8,31	9,89	11,02	6,66	5,63	5,57	6,38		
	N	8	10	15	21	24	28	31		
Août	D	7,57	6,78	6,54	8,61					
	N	5	14	25	28					
Sept.	D	7,60	6,24	6,55	7,71	8,87	7,65	8,69	7,61	
	N	2	4	9	15	18	22	25	29	
Oct.	D	9,23	8,63	10,80	11,22	11,66	12,47			
	N	3	6	17	24	28	30			
Nov.	D	12,03	12,24	16,17	14,02	14,04	14,57	14,71		
	N	3	7	11	17	20	24	28		
Déc.	D	14,46	12,95	10,85	10,97	13,97	12,92			
	N	1	9	12	15	18	22			

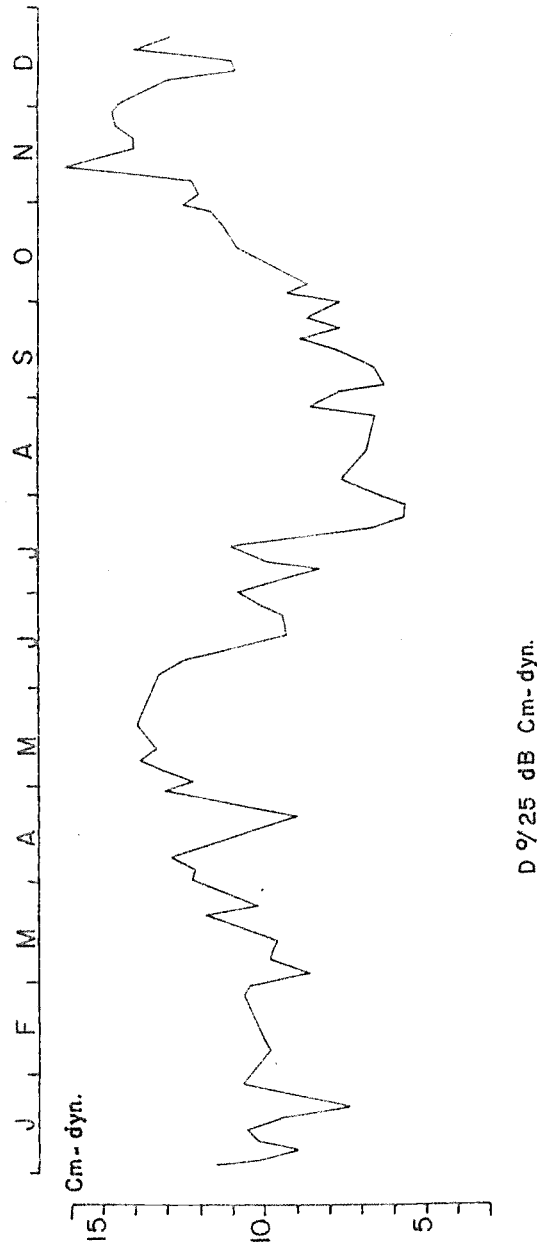


Figure 8 - 1980 : Variations de l'anomalie de hauteur dynamique (D). D est exprimé en centimètres-dynamiques.

STATIONS COTIERES  
ET STATION HYDROLOGIQUE COTIERE D'ABIDJAN  
- ANNEE 1981 -

---

En 1981 on comptait six stations ctires implantes dans les localites suivantes (Fig.1) : Assinie, Abidjan, Grand-Lahou, Fresco, Grand-Dreuvn, Tabou.

Dans toutes les stations ctires la temprature de surface est mesure le matin entre 7h30 et 8 heures. L'opration ncessite en outre du thermomtre  mercure, un seau et une loupe de lecture.

Sur la figure 7 on peut suivre les variations journalires de la temprature de surface en (OC). Les quatre saisons marines y apparaissent nettement. La grande saison froide ou upwelling de juillet est dlimite sur toutes les courbes par un abaissement important de la temprature (de 29,5  20°C).

Les variations par moyennes hebdomadaires, par moyennes de quinze jours et par moyennes mensuelles sont reprsentes sur les figures 3, 4 et 5. Ces figures permettent de mieux faire ressortir les priodes isothermes. En effet en face d'Abidjan la priode la plus froide se situe entre la 20<sup>e</sup> et 30<sup>e</sup> semaine de l'anne 1981. C'est--dire du 20 au 27 juillet.

Par ailleurs l'exploitation de la station hydrologique ctire d'Abidjan est assure par la vedette FIKI en principe deux fois par semaine. Avec six bouteilles  renversement munies chacune de deux thermomtres  renversement on dtermine la temprature et la salinit aux immersions 0, 5, 10, 20, 30 et 40 mtres. Signalons qu'avant le 17 juillet 1981 les profondeurs taient de 0, 5, 10, 15, 20 et 25 mtres.

Le calcul de l'anomalie de hauteur dynamique se fait  partir des paramtres : temprature et salinit par rapport  un niveau de rfrence gnralement fix  l'immersion la plus grande.

En un point donn par exemple  la station ctire  Vridi, on constate que l'amplitude de la variation de temprature augmente avec la profondeur (Fig.6). Entre la saison chaude et la saison froide on note une variation totale de temprature de :

$$DT = 8,5^{\circ}\text{C} \text{  } 0 \text{ mtre}$$

$$DT = 11,5^{\circ}\text{C} \text{  } 20 \text{ mtres}$$

Par ailleurs l'upwelling dure plus longtemps en profondeur (environ un peu plus de 3 mois à 25 mètres) qu'en surface où il n'est perceptible que durant deux mois et demi.

En revanche la grande baisse de la salinité de surface se situe en mai-juin d'une part et en novembre-décembre d'autre part. Ceci est dû aux grosses précipitations de la grande et de la petite saison des pluies respectivement et ainsi qu'aux apports fluviaux (Fig.7).

D'autre part on note que les périodes d'augmentation de la salinité de surface coïncident avec l'upwelling de juillet et avec celui de janvier. Les variations saisonnières de la salinité restent généralement très superficielles.

L'anomalie de hauteur dynamique couvre une profondeur d'eau parfois importante (ici 40 m). En reflétant les changements intervenus à ces grandes immersions elle reste le seul indice chiffré pouvant indiquer les périodes précises du déclenchement et de la fin des upwellings. La température de surface n'est affectée que lorsque l'upwelling est bien établi.

-----  
-----  
-----

STATIONS COTIERES  
(TEMPERATURE DE SURFACE)



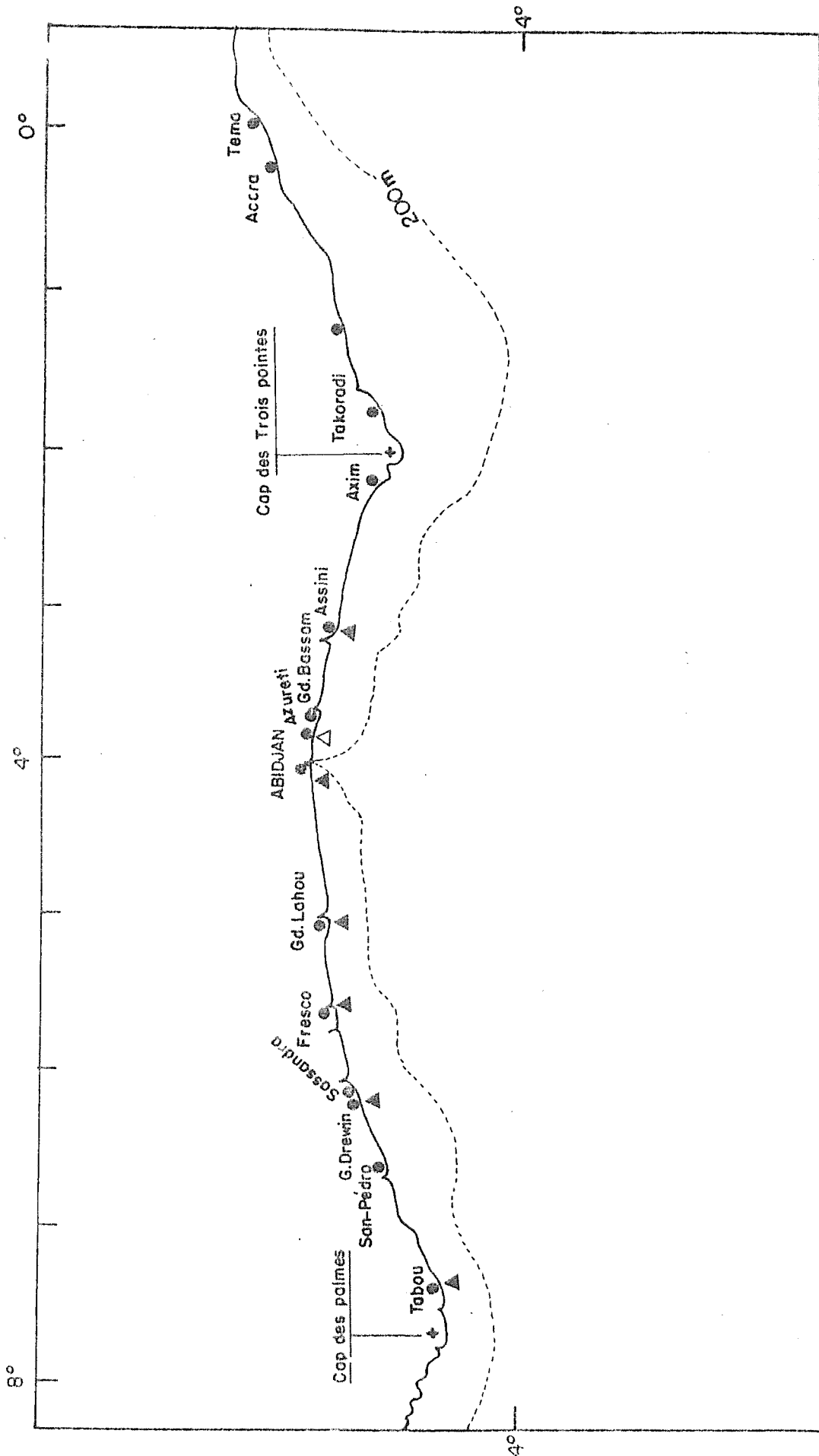


Figure 1 - ▲ Stations côtières.

Tableau 1: TEMPERATURE DE SURFACE EN (°C)  
JANVIER-1981

Date	Tabou	G. Drevin	Fresco	G. Lahou	Abidjen	Assinie
1	25,5	-	25,8	-	27,0	27,5
2	25,3	26,5	26,4	-	26,6	27,4
3	24,9	26,3	26,4	-	26,6	27,0
4	25,5	-	27,1	-	26,3	26,6
5	25,5	25,8	26,8	-	26,4	26,3
6	25,4	25,9	26,4	-	26,4	25,7
7	25,0	25,6	26,5	-	25,9	26,2
8	24,7	25,7	26,7	-	25,4	25,1
9	24,2	25,5	25,5	-	25,5	25,4
10	24,6	25,2	26,1	-	24,3	24,6
11	24,3	-	25,7	-	23,8	24,6
12	24,3	23,4	25,2	-	22,8	24,3
13	23,5	24,3	25,6	-	23,9	25,1
14	23,3	29,8	25,4	-	24,2	25,8
15	22,5	23,5	24,8	-	24,6	26,0
16	24,4	22,6	25,2	-	24,6	25,3
17	24,6	22,3	24,8	-	25,4	26,3
18	23,7	-	24,1	-	25,7	26,0
19	22,3	23,5	23,7	-	25,8	25,5
20	23,7	24,0	23,5	25,6	24,3	25,9
21	24,0	25,0	25,0	24,8	24,5	24,8
22	24,1	25,0	25,2	25,2	24,7	24,6
23	24,3	24,4	24,5	25,5	25,0	24,1
24	24,1	24,7	24,8	25,2	24,2	25,2
25	23,8	-	24,7	24,3	24,3	25,2
26	23,4	24,2	25,3	24,7	25,0	25,5
27	21,6	24,6	24,0	25,4	26,2	25,1
28	21,5	23,2	23,1	23,3	24,1	26,0
29	21,5	22,3	22,5	23,4	24,9	24,8
30	21,7	22,0	23,5	23,5	24,7	24,5
31	22,3	23,0	23,9	23,8	24,6	24,1

Tableau 2: TEMPERATURE DE SURFACE EN (°C)  
FEVRIER-1981

Date	Tabou	G. Drevin	Fresco	G. Lahou	Abidjen	Assinie
1	23,5		24,1	26,5	25,3	27,5
2	23,9	24,6	25,4	25,7	26,4	26,8
3	24,9	25,6	26,3	26,5	26,2	27,2
4	24,5	25,4	26,1	26,7	26,5	27,1
5	24,1	26,4	26,3	26,4	26,7	27,6
6	24,1	26,5	26,0	26,9	26,1	27,7
7	24,3	27,4	26,4	26,7	26,5	27,4
8	24,5	-	26,6	26,7	26,9	27,7
9	24,6	26,2	25,9	26,8	26,5	27,6
10	24,2	26,9	27,1	26,8	27,0	28,0
11	24,2	26,2	26,4	26,9	27,0	27,9
12	24,7	26,4	26,2	26,9	27,5	28,1
13	25,6	26,0	26,6	26,9	27,5	28,0
14	25,3	26,2	26,9	26,8	27,5	27,7
15	25,3	-	26,9	26,5	27,3	27,8
16	25,3	26,4	27,2	26,4	27,3	27,5
17	25,1	25,7	27,1	26,5	26,9	27,6
18	24,5	24,8	26,9	26,5	27,2	27,6
19	24,9	25,9	26,6	26,5	27,0	27,6
20	24,7	26,4	26,6	26,8	27,2	27,5
21	25,0	26,3	26,4	26,4	26,8	27,0
22	24,9	26,3	26,4	26,5	26,6	26,8
23	24,8	26,1	26,8	26,4	26,6	26,2
24	24,8	26,4	26,5	26,5	26,8	27,1
25	24,7	26,0	27,1	26,2	26,8	26,6
26	24,6	26,2	27,5	26,8	27,1	27,8
27	24,5	26,0	26,9	27,1	27,6	28,2
28	24,8	27,1	27,4	27,6	27,6	27,9
29						
30						
31						



Tableau 4: TEMPERATURE DE SURFACE EN (°C)  
AVRIL-1981

Date	Tabou	G.Drewin	Fresco	G.Lahou	Abidjan	Assinie
1	21,5	26,5	25,6	25,8	26,1	27,9
2	24,7	25,9	23,9	26,1	26,5	27,8
3	24,9	25,7	24,9	25,5	26,1	27,7
4	26,0	26,1	25,6	25,2	26,5	27,9
5	25,6	-	25,3	26,4	26,0	27,7
6	25,1	26,5	26,2	26,1	25,2	27,6
7	26,1	26,3	26,8	26,2	26,0	27,8
8	26,4	25,3	26,2	26,8	25,8	27,5
9	25,7	26,3	25,9	27,4	25,7	27,8
10	24,8	26,6	27,8	27,3	27,7	27,8
11	26,0	27,3	27,7	26,7	27,9	27,8
12	25,1	-	28,1	25,6	28,7	28,0
13	25,6	28,2	27,9	27,9	28,4	28,2
14	26,4	27,4	28,1	28,5	28,5	28,4
15	23,3	27,6	29,1	26,1	29,2	28,5
16	26,5	27,9	29,2	28,6	28,7	28,5
17	25,8	28,3	29,4	28,3	28,9	28,8
18	25,9	27,6	28,7	27,8	29,0	29,0
19	24,3	-	28,9	27,8	28,5	28,6
20	25,1	-	27,9	27,4	28,1	28,7
21	21,3	28,5	28,4	27,9	28,3	28,5
22	24,4	26,6	28,3	27,6	28,3	28,4
23	24,7	26,9	27,7	27,4	27,7	28,4
24	25,2	26,5	27,1	27,6	26,5	28,5
25	25,6	26,2	27,4	25,5	26,7	28,6
26	25,7	-	28,6	27,9	26,4	28,5
27	24,2	26,3	27,5	24,0	25,7	28,3
28	26,0	25,3	25,9	26,2	26,3	28,2
29	24,2	25,0	26,4	27,9	26,1	28,5
30	21,2	26,3	26,2	26,6	25,4	28,6
31						

Tableau 3: TEMPERATURE DE SURFACE EN (°C)  
MARS-1981

Date	Tabou	G.Drewin	Fresco	G.Lahou	Abidjan	Assinie
1	25,5	-	27,8	27,9	28,0	28,6
2	25,8	27,2	28,4	28,3	28,1	28,4
3	26,4	27,6	28,6	28,4	28,5	28,9
4	26,3	27,5	28,2	28,5	28,4	29,0
5	26,7	27,5	27,6	28,3	28,1	28,8
6	26,9	27,6	28,4	28,5	28,3	28,7
7	25,8	27,1	28,7	26,8	28,0	26,5
8	25,9	-	27,1	28,2	27,6	28,7
9	26,3	27,6	26,5	26,2	28,1	28,3
10	26,4	28,0	28,1	26,1	27,8	28,4
11	26,5	27,7	27,5	26,5	27,0	28,4
12	26,5	27,7	27,9	27,5	27,7	28,2
13	27,1	27,5	28,1	27,9	27,7	27,6
14	27,2	27,6	27,7	27,6	28,1	27,5
15	27,5	-	28,3	28,5	28,4	28,5
16	28,2	27,8	28,3	28,6	-	28,7
17	28,3	28,6	28,7	28,8	28,5	28,5
18	26,4	28,0	28,8	27,9	-	28,3
19	27,0	27,4	26,3	27,2	27,7	27,7
20	27,3	26,2	28,4	28,3	27,8	28,3
21	27,1	27,0	28,0	27,3	28,9	27,3
22	26,8	-	28,3	27,2	26,9	27,7
23	26,7	27,9	28,3	28,2	27,5	27,8
24	26,7	27,2	28,4	28,5	27,5	26,0
25	26,5	27,4	28,3	27,3	26,9	27,0
26	26,2	27,2	27,8	27,8	27,1	26,2
27	25,8	27,5	27,0	27,0	27,1	29,0
28	25,6	27,2	26,3	26,0	26,2	26,3
29	24,7	-	25,6	27,6	26,7	27,3
30	24,2	28,1	25,9	26,4	27,2	26,3
31	23,6	27,3	26,8	26,8	26,8	27,2

Tableau 5: TEMPERATURE DE SURFACE EN (°C)

MAI-1981

Date	Tabou	G. Drewin	Fresco	G. Lahou	Abidjan	Assinie
1	23,4	-	27,4	-	27,0	27,2
2	23,9	25,6	26,6	-	27,2	26,8
3	24,4	-	25,8	-	27,4	27,5
4	25,8	26,3	26,3	-	27,9	26,8
5	25,6	26,5	27,6	-	27,0	26,1
6	26,0	26,7	26,6	-	26,2	27,4
7	26,3	26,5	27,3	-	26,1	27,5
8	26,3	26,6	27,5	-	25,7	27,5
9	26,1	26,2	27,4	-	25,7	26,3
10	26,3	-	27,1	-	27,1	28,1
11	26,2	26,0	27,6	-	26,8	28,3
12	25,4	28,1	27,0	-	-	27,9
13	26,3	26,4	26,7	-	27,6	28,6
14	25,4	26,7	26,3	-	27,4	28,5
15	25,6	27,0	28,0	-	27,8	28,9
16	25,6	26,3	27,9	-	28,2	29,3
17	24,7	26,5	28,7	-	28,4	29,4
18	26,0	26,7	28,8	-	28,1	29,3
19	25,9	26,1	28,6	-	28,0	29,2
20	26,6	26,8	28,0	-	28,8	28,3
21	25,9	26,1	28,2	-	27,5	28,5
22	25,5	26,2	27,2	-	28,3	28,5
23	25,7	26,3	27,8	-	28,2	28,5
24	26,1	27,2	27,6	-	28,4	27,8
25	26,3	26,2	28,0	-	26,3	26,1
26	26,1	27,8	27,3	-	27,5	26,7
27	26,8	27,6	27,6	-	27,9	26,4
28	26,3	27,4	28,0	-	28,0	26,5
29	26,7	28,1	28,1	-	28,3	27,5
30	27,5	27,5	28,6	-	-	26,9
31	28,0	26,7	27,6	-	28,3	27,9

Tableau 6: TEMPERATURE DE SURFACE EN (°C)

JUIN-1981

Date	Tabou	G. Drewin	Fresco	G. Lahou	Abidjan	Assinie
1	27,6	27,3	28,0	26,8	28,5	28,7
2	27,3	27,1	28,2	26,4	28,7	28,4
3	27,2	26,4	27,7	26,4	28,4	28,9
4	27,5	25,8	28,4	26,5	28,5	29,4
5	27,6	26,3	28,4	26,8	29,0	29,0
6	27,9	27,2	28,7	26,2	28,5	29,1
7	27,9	26,5	29,2	26,1	28,6	29,1
8	27,6	27,6	28,6	26,1	29,1	28,7
9	27,3	28,2	28,3	26,7	28,8	29,4
10	27,4	27,6	28,2	26,5	28,5	28,5
11	27,6	27,4	28,5	26,9	28,7	28,6
12	27,7	27,8	28,4	26,1	28,7	28,6
13	27,6	28,1	28,1	26,2	28,5	28,6
14	27,3	27,6	27,8	26,5	27,8	27,6
15	27,5	27,3	28,5	26,4	28,1	28,0
16	27,2	26,5	28,5	26,1	27,8	28,0
17	27,0	27,4	26,4	26,8	28,2	28,2
18	27,2	27,0	27,8	26,5	27,6	28,3
19	27,0	26,5	27,2	26,3	27,5	27,9
20	26,3	26,1	26,9	26,8	27,5	27,6
21	24,9	25,2	26,4	26,2	26,7	26,9
22	23,3	23,6	25,2	26,3	26,0	26,2
23	21,4	24,9	24,9	25,1	25,6	26,0
24	20,5	23,6	24,6	25,4	25,2	25,6
25	21,6	22,7	24,2	26,4	24,0	25,8
26	23,1	24,9	25,7	26,9	25,3	26,5
27	24,2	24,1	25,1	25,2	26,0	25,6
28	24,3	25,5	25,2	25,4	26,1	26,2
29	24,5	-	26,2	25,8	26,1	26,1
30	24,4	25,2	25,3	25,1	26,0	26,6
31						

Tableau 7: TEMPERATURE DE SURFACE EN (°C)  
JUILLET-1981

Date	Tabou	G. Drewin	Fresco	G. Lahou	Abidjan	Assinie
1	24,7	25,9	25,5	26,2	26,0	26,2
2	24,6	26,4	25,9	26,8	26,1	26,4
3	24,0	24,9	25,6	25,1	25,9	26,5
4	23,3	25,1	25,6	25,0	25,3	26,1
5	23,8	25,2	25,7	26,1	24,6	25,7
6	24,0	24,7	25,2	25,0	25,2	25,3
7	24,5	24,1	24,1	25,8	24,5	24,0
8	23,7	23,8	24,3	25,1	22,5	22,4
9	22,5	25,8	23,6	24,9	22,5	24,1
10	21,9	25,4	23,8	25,0	21,5	22,5
11	22,8	26,2	22,9	25,1	21,3	22,1
12	21,6	25,4	22,2	24,9	22,0	21,2
13	22,9	26,7	21,4	24,8	21,7	22,5
14	23,4	27,5	22,4	23,9	21,9	22,6
15	22,9	25,7	21,1	23,3	22,2	22,9
16	22,6	23,8	21,3	24,1	22,3	22,6
17	21,0	20,2	21,2	24,3	22,3	21,8
18	21,5	21,4	20,6	24,2	20,6	22,5
19	20,8	22,1	20,7	24,5	21,2	22,1
20	20,5	20,5	20,5	24,3	20,7	22,2
21	19,9	22,4	20,7	24,5	21,5	22,3
22	20,4	20,2	20,0	24,9	21,0	22,8
23	20,0	19,8	20,2	24,2	19,9	21,1
24	21,2	19,5	19,8	24,9	19,9	20,9
25	20,4	20,3	20,1	24,5	20,1	22,4
26	21,5	19,7	20,5	24,9	20,5	21,7
27	21,1	20,4	19,8	24,1	21,4	22,9
28	20,7	19,5	20,3	25,0	21,3	23,4
29	21,5	21,5	20,4	25,1	20,7	22,6
30	21,1	22,1	23,8	26,0	20,0	22,1
31	20,8	20,2	22,7	26,1	-	23,6

Tableau 8: TEMPERATURE DE SURFACE EN (°C)  
AOUT-1981

Date	Tabou	G. Drewin	Fresco	G. Lahou	Abidjan	Assinie
1	19,5	24,4	23,0	25,4	20,6	23,4
2	20,4	22,6	22,6	24,8	20,0	23,7
3	20,9	20,5	23,0	24,7	21,4	22,7
4	21,2	21,4	22,4	24,5	22,1	24,2
5	21,7	23,2	22,8	24,4	22,8	24,6
6	20,2	21,5	23,8	25,0	22,4	24,3
7	20,0	20,6	23,6	23,3	22,3	23,4
8	21,4	21,0	22,6	21,7	21,9	22,7
9	21,2	20,7	22,3	21,4	22,2	23,8
10	21,6	21,4	22,5	21,8	24,0	24,1
11	20,9	22,2	21,9	21,9	23,8	22,7
12	20,8	21,6	22,6	21,7	22,7	23,2
13	21,6	22,3	22,1	23,1	23,6	23,1
14	19,9	22,6	22,3	21,7	24,1	23,3
15	20,1	21,7	21,4	21,4	24,7	23,9
16	20,5	21,1	21,6	24,1	23,8	23,8
17	20,5	20,0	22,4	23,7	21,9	23,1
18	21,7	19,6	22,3	23,1	22,2	23,3
19	20,7	18,9	22,2	24,1	21,2	22,7
20	20,9	18,0	21,5	24,5	20,8	23,6
21	20,3	20,5	21,4	24,2	21,6	23,9
22	19,3	19,6	22,0	24,8	23,2	24,0
23	20,5	21,3	22,3	23,9	23,5	22,8
24	20,2	19,6	22,4	24,2	23,1	23,1
25	21,2	23,4	23,2	25,0	23,3	23,8
26	21,6	22,8	23,5	24,7	24,1	24,2
27	23,0	23,2	23,9	24,2	24,2	24,6
28	22,6	23,9	23,7	24,1	24,3	24,6
29	21,3	23,7	23,1	24,5	24,0	24,1
30	21,2	24,2	24,6	24,3	24,0	24,2
31	21,8	23,8	24,2	24,8	23,4	23,9

Tableau 9: TEMPERATURE DE SURFACE EN (°C)  
SEPTEMBRE-1981

Date	Tabou	G.Drewin	Fresco	G.Lahou	Abidjan	Assinie
1	21,7	24,4	22,4	24,8	23,7	23,6
2	21,2	22,7	22,3	24,7	23,8	21,9
3	20,1	21,3	22,9	25,0	22,5	22,3
4	20,9	20,7	21,5	25,4	22,9	23,1
5	21,3	22,3	21,4	25,9	22,1	22,2
6	20,8	23,1	21,8	26,2	23,5	22,9
7	20,6	22,4	21,6	26,4	21,5	20,3
8	21,0	20,5	21,3	26,7	21,0	21,6
9	20,8	19,9	20,4	26,1	22,0	20,5
10	21,6	19,8	20,7	26,2	23,1	20,8
11	21,7	19,5	19,8	26,5	22,2	21,4
12	21,5	20,9	23,8	26,5	20,5	23,1
13	21,8	20,7	22,1	26,8	23,2	23,6
14	22,0	19,9	22,6	26,3	22,2	24,1
15	21,8	21,2	24,1	26,4	22,4	23,4
16	21,3	22,4	24,2	26,9	23,0	23,1
17	21,6	23,1	24,4	26,4	22,5	24,3
18	20,1	22,7	23,3	24,9	23,0	24,6
19	21,3	22,4	23,5	26,5	23,2	24,6
20	21,9	22,1	23,2	26,1	23,5	24,1
21	22,4	22,3	23,3	26,4	24,2	23,8
22	21,8	22,5	24,1	26,7	25,1	24,4
23	21,7	23,8	24,4	26,1	25,0	24,6
24	21,9	24,0	23,8	26,2	24,9	23,0
25	22,1	24,7	25,7	26,5	25,0	24,6
26	21,8	24,4	25,8	26,8	25,1	24,9
27	21,4	25,3	24,7	26,9	25,1	24,8
28	22,0	25,0	24,2	26,4	24,6	25,4
29	22,7	24,8	24,5	26,5	25,0	25,6
30	23,4	25,6	24,3	26,5	24,2	26,0
31						

Tableau 10: TEMPERATURE DE SURFACE EN (°C)  
OCTOBRE-1981

Date	Tabou	G.Drewin	Fresco	G.Lahou	Abidjan	Assinie
1	23,9	25,9	23,9	26,5	25,0	26,2
2	25,6	26,1	23,7	25,9	24,8	25,9
3	24,2	24,8	24,8	26,7	25,0	26,4
4	26,5	25,3	25,5	26,4	25,6	26,6
5	26,7	24,6	25,2	26,0	26,0	26,5
6	23,5	24,9	24,5	26,3	26,2	26,1
7	24,2	25,4	24,7	26,8	26,6	26,1
8	23,9	25,7	22,8	26,4	26,7	26,3
9	24,1	25,3	26,3	25,9	26,5	26,1
10	22,3	25,5	26,0	26,1	26,2	26,7
11	23,4	25,7	26,2	25,1	26,3	26,8
12	23,7	25,8	26,5	25,4	26,3	26,4
13	24,6	26,3	26,1	26,5	25,9	26,9
14	23,9	25,4	26,6	26,6	26,7	27,4
15	25,6	25,8	26,4	25,7	27,0	27,5
16	24,9	26,2	26,3	26,9	27,0	27,2
17	25,4	26,4	26,6	25,4	27,2	27,9
18	25,0	25,5	27,2	26,8	27,5	28,2
19	23,6	27,1	26,7	24,8	28,0	28,4
20	24,3	26,5	27,4	24,1	28,1	28,3
21	24,8	25,1	27,5	25,7	-	28,4
22	23,9	26,0	27,3	26,8	28,3	28,3
23	25,6	26,3	28,0	25,4	28,3	28,3
24	26,6	27,0	27,6	26,2	-	28,1
25	26,8	26,7	26,8	26,3	-	28,0
26	26,0	25,4	27,2	26,2	28,0	28,4
27	26,0	26,7	25,7	26,5	28,5	28,6
28	26,6	25,7	26,7	24,3	28,5	28,9
29	26,8	26,3	27,4	27,1	26,5	26,6
30	26,8	26,8	27,7	27,5	28,4	26,7
31	26,9	27,5	26,8	25,8	28,5	28,8

Tableau 11: TEMPERATURE DE SURFACE EN (°C)  
NOVEMBRE-1981

Date	Tabou	G.Drewin	Fresco	G.Lahou	Abidjan	Assinie
1	26,8	26,9	26,7	26,7	26,5	26,5
2	27,1	26,0	26,7	25,7	28,5	28,7
3	26,6	28,0	29,1	26,9	26,5	28,9
4	26,8	27,7	28,6	26,6	28,6	28,4
5	27,1	27,6	28,5	27,6	26,5	28,7
6	27,6	27,7	28,5	28,4	29,2	28,9
7	28,0	28,1	29,1	27,9	29,0	29,1
8	26,8	27,7	29,4	26,4	28,9	29,4
9	27,2	28,3	29,7	28,3	29,1	29,2
10	26,9	26,6	28,8	25,5	29,3	29,1
11	27,5	28,4	29,7	25,2	29,1	29,2
12	28,0	27,6	29,2	28,5	29,7	29,4
13	27,9	28,1	29,4	28,4	29,0	28,6
14	28,0	28,3	29,7	26,8	28,4	29,3
15	28,3	-	29,3	28,7	29,0	29,5
16	28,5	29,2	29,3	28,8	29,1	29,5
17	28,4	29,1	29,5	29,3	29,3	29,1
18	28,0	29,6	29,1	28,9	29,2	29,3
19	28,4	29,0	29,2	29,2	29,1	29,4
20	28,0	28,6	29,2	28,8	29,2	28,9
21	28,1	29,0	28,5	28,7	29,0	29,7
22	27,5	29,2	28,8	26,7	29,1	29,3
23	27,9	27,4	28,6	28,5	29,6	29,4
24	26,2	28,1	28,6	28,9	25,8	29,1
25	27,9	27,6	28,0	27,8	29,6	29,1
26	28,0	28,3	26,4	28,3	29,2	29,4
27	27,5	27,5	28,6	29,4	29,2	29,4
28	27,3	28,5	28,2	28,8	29,4	29,3
29	27,1	28,6	28,4	27,5	29,1	29,2
30	27,5	28,8	28,0	28,5	28,0	29,0
31						

Tableau 12: TEMPERATURE DE SURFACE EN (°C)  
DECEMBRE-1981

Date	Tabou	G.Drewin	Fresco	G.Lahou	Abidjan	Assinie
1	27,8	28,5	28,7	26,5	28,5	29,0
2	27,5	28,3	28,8	24,8	28,9	29,3
3	27,4	26,5	28,5	26,2	29,2	29,4
4	27,6	28,2	28,8	25,4	29,2	29,1
5	27,4	27,7	28,6	25,6	29,5	28,9
6	27,8	28,4	28,2	24,9	29,0	28,7
7	27,5	-	28,4	26,4	29,0	29,0
8	27,6	27,6	28,7	27,6	29,0	29,1
9	26,9	29,0	28,3	26,5	29,0	28,6
10	27,2	29,6	27,5	25,0	29,3	29,2
11	27,6	26,9	28,6	25,4	29,1	29,2
12	27,9	27,5	28,4	23,9	-	29,3
13	28,0	-	28,3	23,7	-	29,0
14	27,3	26,0	28,6	25,3	28,6	28,3
15	27,4	27,1	28,2	24,4	28,5	28,4
16	27,7	28,1	28,5	27,6	28,8	28,5
17	27,6	27,2	28,3	26,2	28,7	28,4
18	27,6	27,4	28,5	25,4	28,6	28,2
19	27,5	28,3	28,4	23,8	28,6	28,3
20	27,2	27,6	28,5	26,5	28,7	27,9
21	27,1	26,2	27,9	26,5	28,3	28,4
22	27,1	26,9	28,2	27,1	28,3	28,6
23	27,0	27,8	28,5	25,4	-	28,5
24	27,1	27,8	28,5	23,8	28,5	28,4
25	27,5	-	28,4	26,6	29,4	28,5
26	27,5	28,4	27,8	27,0	28,3	28,2
27	26,9	27,7	27,0	23,5	28,3	27,8
28	26,3	26,5	28,2	25,4	27,2	27,6
29	26,2	26,6	28,1	26,9	27,2	27,1
30	25,6	27,5	27,7	23,5	27,7	27,6
31	26,3	26,8	27,8	-	27,4	26,3

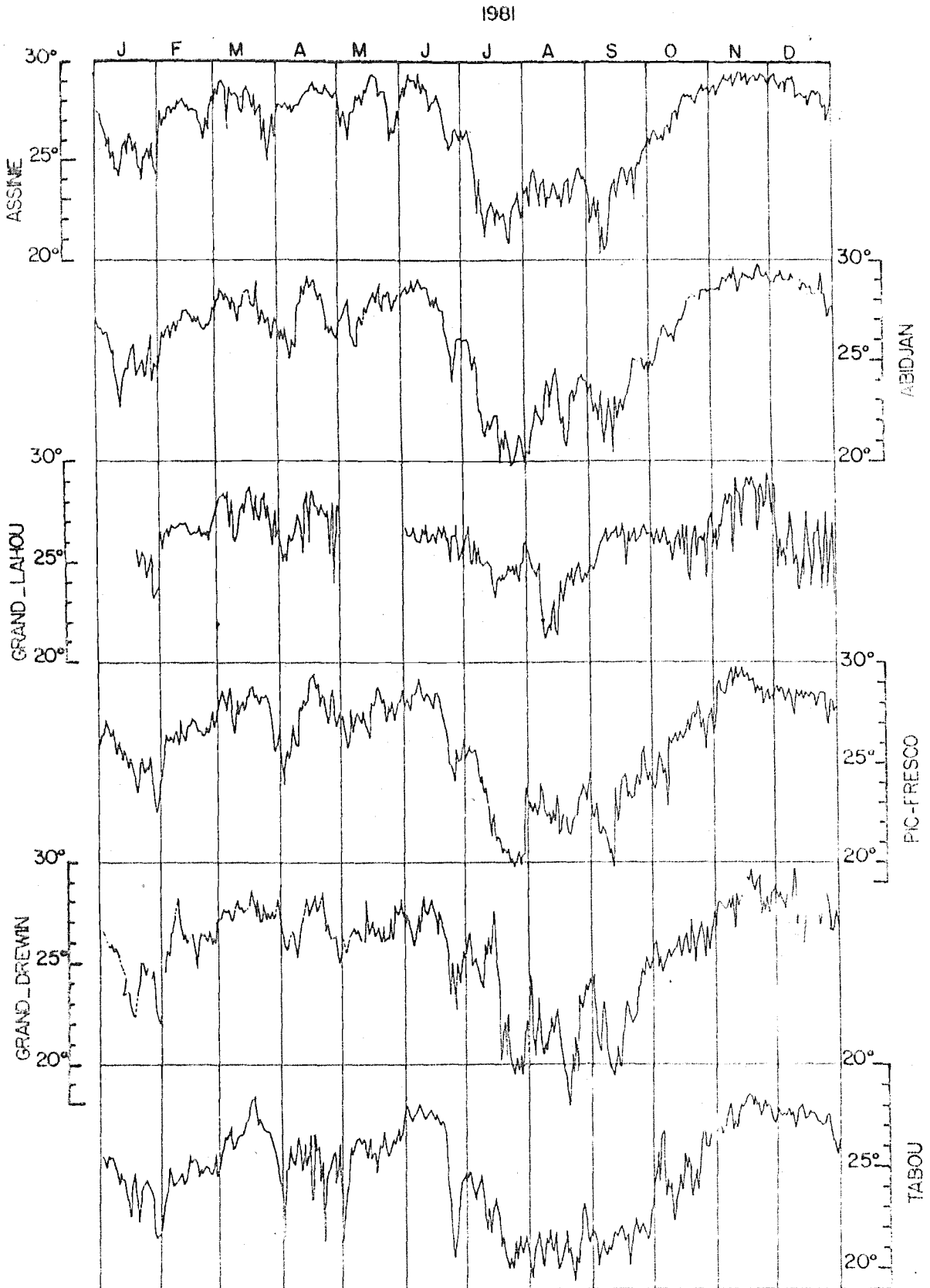


Figure 2 - Variations journalières de la température de surface en (°C) dans les différentes stations côtières.

Tableau 14 :

MOYENNES MENSUELLES EN (°C)  
ET ECARTS-TYPES

	Tabou	Gd. Drevin	Fresco	G. Lahou	Abidjan	Assinie
Jenv.	23.85	24.55	25.10	24.56	25.09	25.50
	1,24	1,66	1,17	0,87	1,01	0,90
Févr.	24.65	26.22	26.52	26.64	26.87	27.48
	0,47	0,74	0,67	0,33	0,52	0,48
Mars	26.45	27.59	27.81	27.62	27.68	27.75
	1,05	0,38	0,84	0,82	0,65	1,02
Avril.	24.91	26.68	27.22	26.87	27.25	26.23
	1,43	0,95	1,41	1,12	1,22	0,42
Mai	25.89	26.72	27.53		27.56	27.81
	0,91	0,65	0,74		0,83	0,97
Juin	26.00	26.26	27.23	26.26	27.47	27.74
	2,19	1,47	1,49	0,50	1,39	1,18
Juill.	22.12	23.11	22.32	24.92	22.22	23.15
	1,47	2,61	2,10	0,76	1,94	1,62
Août	20.95	21.65	22.68	22.71	22.81	23.64
	0,83	1,65	0,82	1,24	1,23	0,60
Sept.	21.54	22.48	23.06	26.19	23.33	23.42
	0,70	1,78	1,51	0,62	1,30	1,51
Oct.	25.04	25.93	26.20	26.07	26.99	27.45
	1,29	0,71	1,28	0,78	1,18	1,01
Nov.	27.64	28.20	28.63	28.08	29.07	29.14
	0,55	0,71	0,63	1,06	0,36	0,31
Déc.	27.27	27.72	28.26	25.59	28.61	28.55
	0,55	0,80	0,40	1,24	0,62	0,55

Tableau 13 :

MOYENNES PAR QUINZAINE EN (°C)  
ET ECARTS-TYPES

	Tabou		Gd. Drevin		Fresco		G. Lahou		Abidjan		Assinie		
	TM	σ	TM	σ	TM	σ	TM	σ	TM	σ	TM	σ	
Jenv.	1	24.56	0,87	25.38	1,80	25.98	0,67		25.27	1,26	25.81	0,98	
	2	23.11	1,15	23.71	1,06	24.17	0,82	24.56	0,87	24.89	0,63	25.17	0,69
Févr.	1	24.46	0,55	26.32	0,93	26.16	0,73	26.66	0,32	26.69	0,62	27.59	0,37
	2	24.85	0,26	26.12	0,52	26.88	0,35	26.62	0,36	27.06	0,33	27.37	0,56
Mars	1	26.56	0,70	27.57	0,23	27.95	0,58	27.74	0,87	27.99	0,39	28.33	0,64
	2	26.34	1,34	27.62	0,49	27.66	1,06	27.49	0,78	27.34	0,72	27.13	0,99
Avril	1	25.15	1,29	26.59	0,82	26.61	1,46	26.51	0,93	26.99	1,32	27.89	0,28
	2	24.67	1,57	26.78	1,11	27.84	1,09	27.23	1,20	27.51	1,08	28.56	0,21
Mai	1	25.54	0,89	26.53	0,59	27.07	0,63			27.01	0,78	27.79	0,85
	2	26.27	0,80	26.88	0,67	28.02	0,49			28.14	0,35	27.83	1,11
Juin	1	27.53	0,21	27.21	0,69	28.33	0,37	26.44	0,27	28.57	0,32	28.72	0,48
	2	24.46	2,20	25.23	1,39	26.12	1,36	26.09	0,62	26.37	1,16	26.83	0,92
Juill.	1	23.33	0,93	25.41	1,03	23.79	1,72	25.07	0,87	23.47	1,81	23.95	1,82
	2	20.83	0,51	20.65	0,99	20.75	1,10	24.77	0,61	20.79	0,70	22.29	0,74
Août	1	20.76	0,70	21.80	1,04	22.53	0,64	23.18	1,50	22.65	1,31	23.56	0,59
	2	21.15	0,94	22.17	2,50	22.85	0,98	24.27	0,48	22.99	1,16	23.73	0,61
Sept.	1	21.25	0,54	21.29	1,41	21.91	1,18	25.99	0,69	22.44	0,96	22.32	1,21
	2	21.83	0,73	23.67	1,23	24.21	0,74	26.39	0,48	24.23	0,94	24.52	0,82
Oct.	1	24.44	1,17	25.64	0,49	25.34	1,16	26.20	0,51	26.11	0,70	26.57	0,48
	2	25.67	1,13	26.33	0,68	27.11	0,57	25.93	1,00	28.15	0,42	28.39	0,29
Nov.	1	27.37	0,56	27.80	0,51	28.96	0,76	27.59	1,12	28.89	0,38	29.01	0,34
	2	27.91	0,41	28.57	0,67	28.71	0,47	28.57	0,73	29.26	0,24	29.27	0,21
Déc.	1	27.55	0,29	27.96	0,91	28.44	0,32	25.59	1,16	29.00	0,26	28.94	0,34
	2	26.97	0,60	27.49	0,60	28.11	0,41	25.60	1,37	26.23	0,64	28.15	0,41

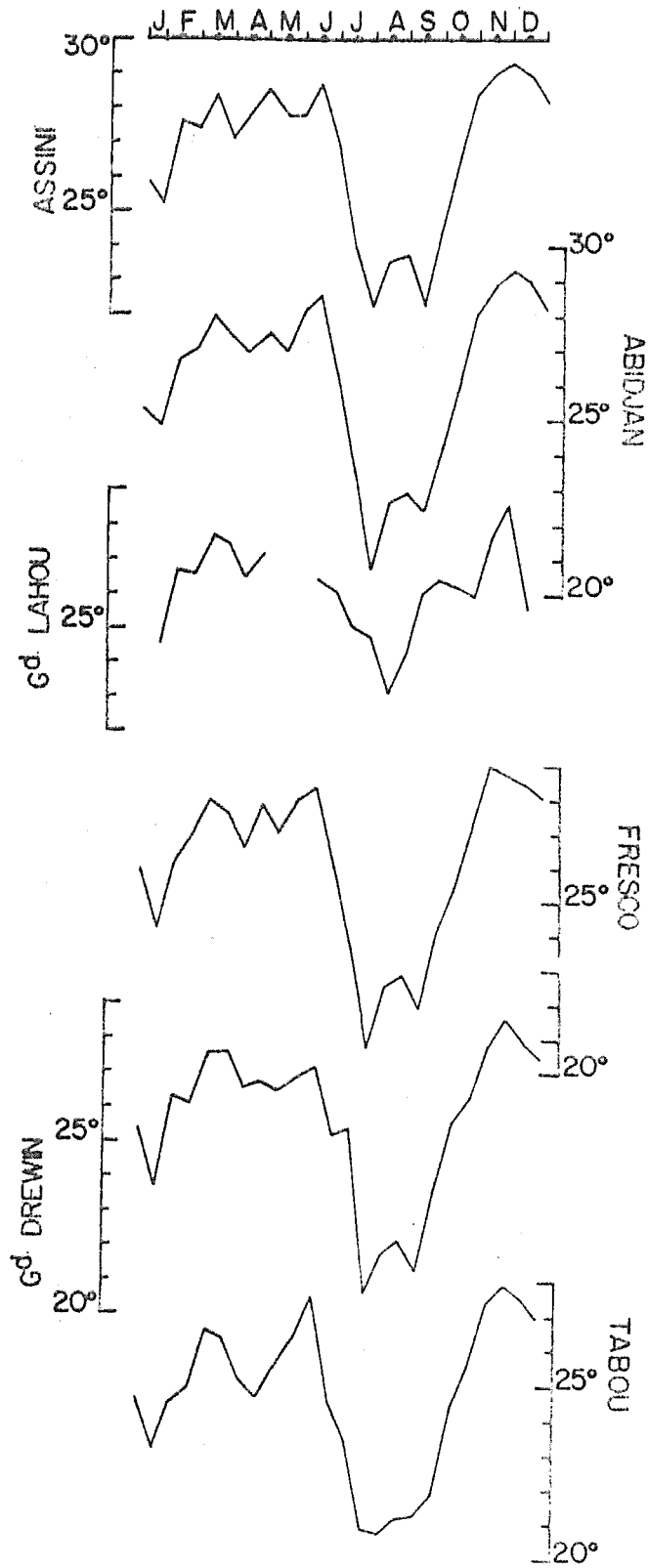


Figure 3 - 1981 : Variations par moyenne par quinzaine de la température de surface en (°C).



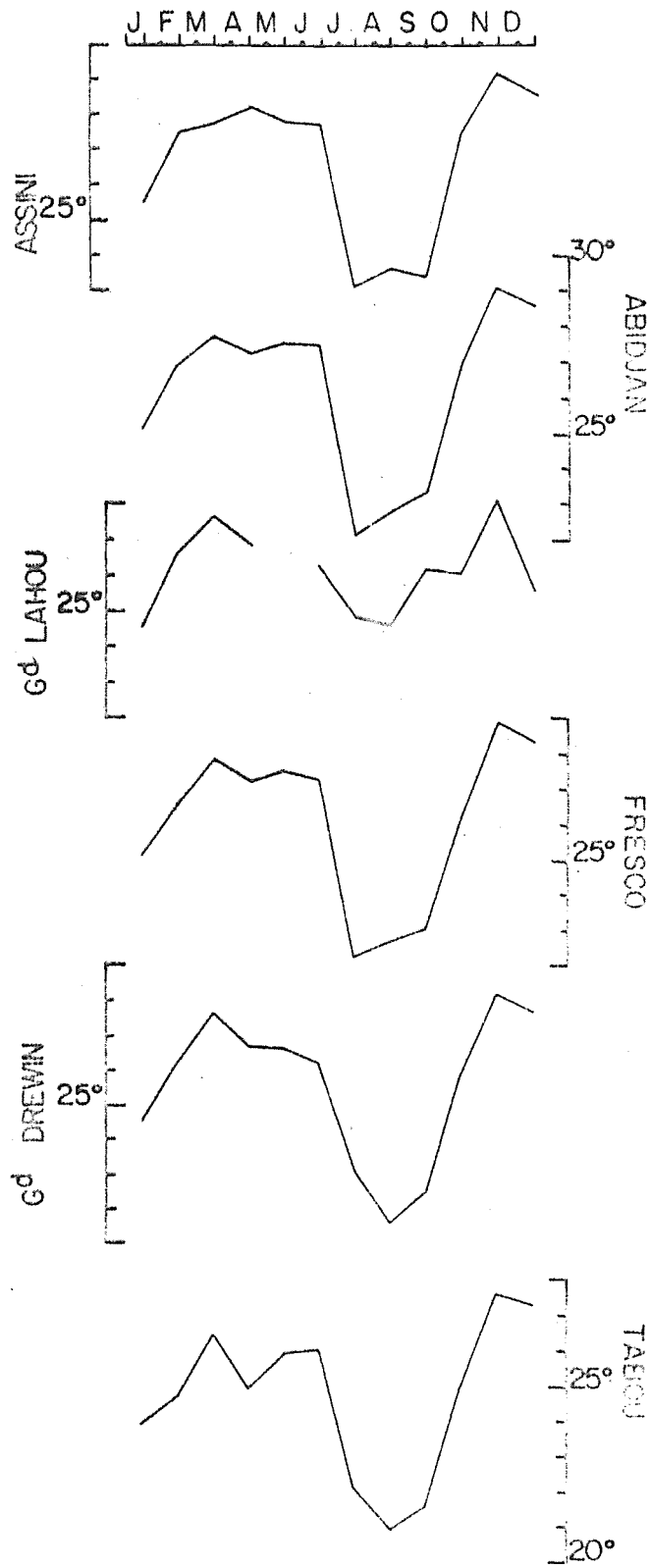


Figure 4 - 1981 : Variations par moyenne mensuelle de la température de surface en (°C).

TABLEAU 15 :

MOYENNES HEBDOMADAIRES DE LA  
TEMPERATURE DE SURFACE  
A PORT-BOUET

N°	T(°C)	
1	25.39	1,00
2	24.46	0,97
3	24.69	0,56
4	24.97	0,66
5	26.47	0,28
6	27.19	0,38
7	27.00	0,25
8	27.21	0,52
9	28.14	0,30
10	27.83	0,45
11	27.96	0,77
12	27.03	0,44
13	26.49	0,44
14	26.71	1,35
15	28.80	0,28
16	27.44	0,85
17	26.73	0,49
18	26.53	0,83

N°	T(°C)	
19	27.70	0,58
20	28.19	0,40
21	28.05	0,32
22	28.60	0,20
23	28.60	0,40
24	27.63	0,50
25	25.46	0,37
26	25.71	0,56
27	22.79	1,49
28	21.74	0,64
29	20.51	0,60
30	20.67	0,61
31	22.16	0,44
32	23.81	0,60
33	22.06	1,00
34	23.86	0,46
35	23.13	0,64
36	21.93	1,01

N°	T(°C)	
37	22.83	0,47
38	24.91	0,32
39	24.89	0,43
40	26.36	0,25
41	26.80	0,55
42	28.18	0,15
43	28.41	0,19
44	28.74	0,29
45	29.09	0,39
46	29.14	0,10
47	29.41	0,26
48	29.10	0,22
49	29.08	0,13
50	28.64	0,10
51	28.50	0,45
52	27.69	0,45
53		

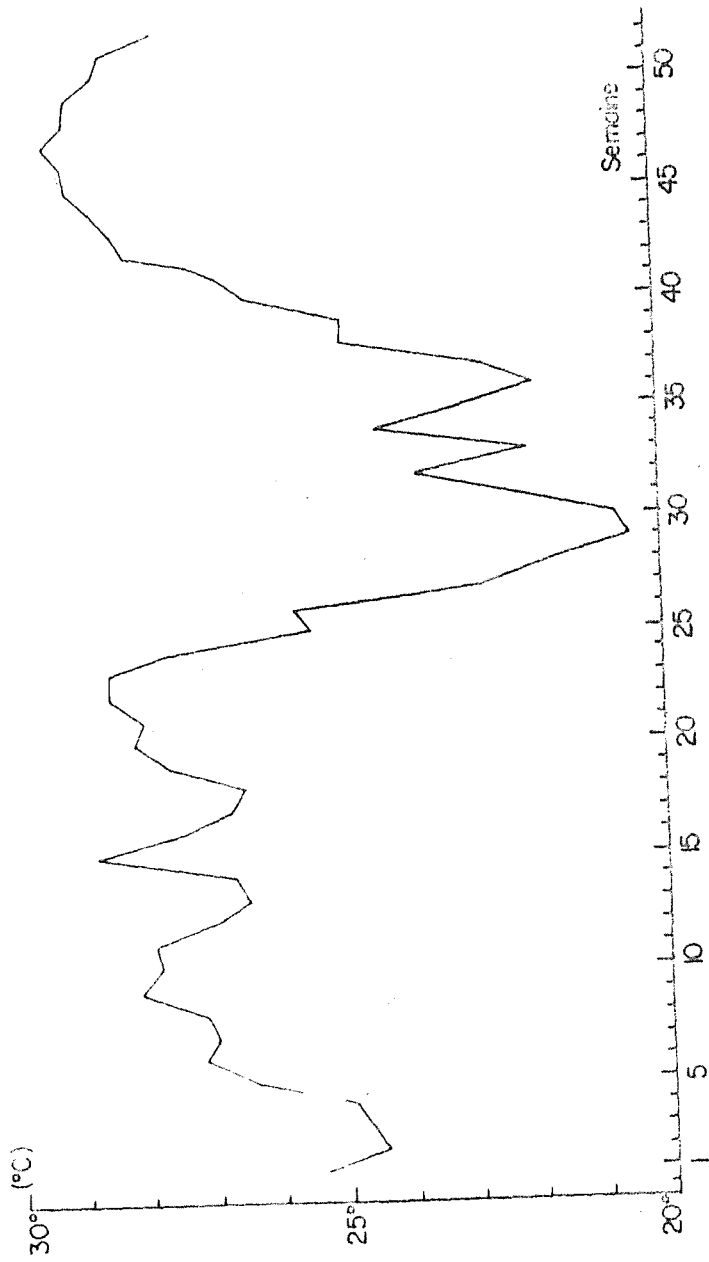


Figure 5 - 1981 : Variations par moyenne hebdomadaire de la température de surface en (°C) à Port-Bouët.



STATION HYDROLOGIQUE D'ABIDJAN



Tableau 16 : JANVIER 1981

TEMPERATURE, SALINITE ET SIGMA - T AUX  
DIFFERENTES IMMERSIONS (Z EN METRES)

N°1292			10/01/81			N°1295			19/01/81			N°1298			29/01/81			
Z (m)	T°C	S‰	T°C	S‰	σ <sub>t</sub>	T°C	S‰	σ <sub>t</sub>	T°C	S‰	σ <sub>t</sub>	T°C	S‰	σ <sub>t</sub>	T°C	S‰	σ <sub>t</sub>	
0	25.5	35.14	23.31	25.3	35.00	23.28	25.5	35.36	23.48	22.46	35.49	24.48	20.86	35.60	25.01			
5	24.56	35.22	23.66	24.61	35.16	23.61	22.46	35.49	24.48	20.86	35.60	25.01						
10	24.28	35.27	23.79	24.04	35.26	23.86	20.86	35.60	25.01	20.82	35.61	25.03						
15	25.09	35.40	23.63	23.87	35.34	23.96	20.82	35.61	25.03	20.64	35.64	25.10						
20	20.56	35.57	25.05	23.97	35.40	23.98	20.64	35.64	25.10	22.69	35.65	25.03						
25	19.48	35.65	25.41	23.20	35.35	24.16	22.69	35.65	25.03									

N°1293			13/01/81			N°1296			22/01/81			
Z (m)	T°C	S‰	T°C	S‰	σ <sub>t</sub>	T°C	S‰	σ <sub>t</sub>	T°C	S‰	σ <sub>t</sub>	
0	25.2	35.26	23.51	26.1	35.12	23.11	25.48	35.16	23.35	25.41	35.33	23.49
5	23.64	35.50	24.15	22.34	35.51	24.54	22.34	35.51	24.54	19.97	35.67	25.30
10	23.13	35.55	24.33	19.47	35.68	25.43	19.47	35.68	25.43			
15	21.32	35.58	24.86									
20	23.12	35.61	24.38									
25	20.58	35.64	25.11									

N°1294			15/01/81			N°1297			26/01/81			
Z (m)	T°C	S‰	T°C	S‰	σ <sub>t</sub>	T°C	S‰	σ <sub>t</sub>	T°C	S‰	σ <sub>t</sub>	
0	24.7	34.43	23.02	25.7	35.38	23.43	25.00	35.38	23.65	25.38	35.45	23.59
5	24.14	35.11	23.71	22.03	35.53	24.63	22.03	35.53	24.63	21.32	35.57	24.86
10	23.16	35.30	24.13	23.22	35.63	24.36	23.22	35.63	24.36			
15	22.32	35.45	24.49									
20	21.57	35.54	24.77									
25	19.70	35.70	25.39									

Tableau 17 : FEVRIER 1981

TEMPERATURE, SALINITE ET SIGMA - T AUX  
DIFFERENTES IMMERSIONS (Z EN METRES)

N°1299			02/02/81			N°1302			24/02/81			
Z (m)	T°C	S‰	σ <sub>t</sub>	T°C	S‰	σ <sub>t</sub>	T°C	S‰	σ <sub>t</sub>	T°C	S‰	σ <sub>t</sub>
0	27.3	34.59	22.34	27.2	35.21	22.84	27.2	35.21	22.84			
5	26.11	34.89	22.95	26.10	35.21	23.19	26.10	35.21	23.19			
10	25.49	35.09	23.27	25.65	35.29	23.38	25.65	35.29	23.38			
15	25.07	35.14	23.45	24.50	35.46	23.86	24.50	35.46	23.86			
20	24.70	35.22	23.62	24.63	35.56	23.90	24.63	35.56	23.90			
25	25.03	35.24	23.54	21.02	35.93	25.21	21.02	35.93	25.21			

N°1300			10/02/81			N°1303			27/02/81			
Z (m)	T°C	S‰	σ <sub>t</sub>	T°C	S‰	σ <sub>t</sub>	T°C	S‰	σ <sub>t</sub>	T°C	S‰	σ <sub>t</sub>
0	27.35	35.01	22.64	28.3	34.59	22.01	28.3	34.59	22.01			
5	26.97	35.01	22.76	26.63	35.05	22.89	26.63	35.05	22.89			
10	26.94	35.01	22.77	25.96	35.26	23.26	25.96	35.26	23.26			
15	26.52	35.03	22.90	25.36	35.43	23.57	25.36	35.43	23.57			
20	26.29	35.05	23.00	24.24	35.45	23.93	24.24	35.45	23.93			
25	26.24	35.08	23.04	22.65	35.96	24.79	22.65	35.96	24.79			

N°1301			19/02/81			
Z (m)	T°C	S‰	σ <sub>t</sub>	T°C	S‰	σ <sub>t</sub>
0	27.65	35.14	22.65			
5	26.97	35.13	22.85			
10	26.86	35.15	22.89			
15	25.66	35.17	23.28			
20	24.86	35.31	23.64			
25	24.54	35.32	23.74			

TEMPERATURE, SALINITE ET SIGMA - T AUX  
DIFFERENTES IMMERSIONS (Z EN METRES)

N°1304 02/03/81

Z (m)	T°C	S‰	t
0	28,6	34,68	21,97
5	28,07	34,88	22,31
10	27,67	35,06	22,56
15	26,60	35,33	23,11
20	26,52	35,39	23,18
25	26,46	35,45	23,25

N°1307 16/03/81

T°C	S‰	t
28,2	34,92	22,28
28,22	35,07	22,38
28,19	35,12	22,44
27,96	35,57	22,86
27,05	35,43	23,05
25,65	35,60	23,62

N°1310 27/03/81

T°C	S‰	t
27,7	35,33	22,76
25,96	35,35	23,32
24,00	35,49	24,03
21,15	35,66	24,97
20,79	35,68	25,01
20,59	35,74	25,18

TEMPERATURE, SALINITE ET SIGMA - T AUX  
DIFFERENTES IMMERSIONS (Z EN METRES)

N°1312 03/04/81

Z (m)	T°C	S‰	t
0	26,8	34,71	22,58
5	25,67	34,72	22,94
10	24,01	35,49	24,03
15	23,60	35,54	25,95
20	23,12	35,71	24,45
25	22,61	35,59	24,80

N°1315 13/04/81

T°C	S‰	t
29,2	35,34	22,27
27,68	35,34	22,78
27,29	35,32	22,88
26,89	35,24	22,95
25,38	35,41	23,56
24,11	35,56	24,06

N°1318 27/04/81

T°C	S‰	t
27,2	35,35	22,94
26,02	35,35	23,31
25,60	35,68	23,68
23,19	35,72	24,44
21,66	35,62	24,81
21,17	35,68	24,98

N°1305 09/03/81

T°C	S‰	t
28,45	35,17	22,40
28,42	35,21	22,44
28,20	35,20	22,50
28,14	35,22	22,53
28,06	35,23	22,57
27,41	35,29	22,83

N°1308 20/03/81

T°C	S‰	t
28,7	35,05	22,22
28,13	35,16	22,50
28,08	35,22	22,56
27,57	35,46	22,90
26,65	35,51	23,24
25,99	35,55	23,47

N°1311 30/03/81

T°C	S‰	t
27,2	34,73	22,47
26,07	35,22	23,20
25,78	35,32	23,36
24,48	35,36	23,80
21,89	35,67	24,78
21,19	35,87	25,12

N°1316 16/04/81

T°C	S‰	t
29,3	35,13	22,08
28,86	35,14	22,24
28,69	35,15	22,30
28,51	35,18	22,38
27,90	35,27	22,65
26,64	35,36	23,13

N°1313 07/04/81

Z (m)	T°C	S‰	t
0	27,3	35,51	23,03
5	25,33	35,97	24,06
10	22,56	36,25	25,03
15	22,15	35,86	24,85
20	21,13	36,74	25,80
25	19,87	36,13	25,69

N°1306 12/03/81

T°C	S‰	t
28,35	35,20	22,46
27,75	35,21	22,66
22,48	35,63	24,58
21,55	35,67	24,67
21,27	35,67	24,95
21,02	35,75	25,07

N°1309 23/03/81

T°C	S‰	t
27,5	35,37	23,17
26,82	35,38	23,08
26,38	35,48	23,30
23,15	35,89	24,59
20,96	35,99	25,27
19,82	36,13	25,59

N°1314 10/04/81

Z (m)	T°C	S‰	t
0	26,4	35,52	22,68
5	27,74	35,41	22,81
10	25,79	35,85	23,76
15	23,97	35,73	24,22
20	23,21	35,61	24,36
25	20,53	35,74	25,19

N°1317 21/04/81

T°C	S‰	t
28,8	35,15	22,27
28,50	35,16	22,37
26,26	35,20	22,48
24,47	35,53	23,92
21,26	35,64	24,93
20,31	35,68	25,21

N°1318 27/04/81

T°C	S‰	t
27,2	35,35	22,94
26,02	35,35	23,31
25,60	35,68	23,68
23,19	35,72	24,44
21,66	35,62	24,81
21,17	35,68	24,98



TEMPERATURE, SALINITE ET SIGMA - T AUX  
DIFFERENTES IMMERSIONS (Z EN METRES)

N°1319		07/05/81	
Z (m)	T°C	S‰	t
0	26,9	35,17	22,89
5	24,46	35,41	23,83
10	23,61	35,50	24,16
15	23,18	35,62	24,38
20	22,41	35,63	24,60
25	20,24	35,72	25,27

N°1322		18/05/81	
T°C	S‰	t	
28,6	34,31	21,70	
28,56	34,81	22,08	
28,08	34,88	22,23	
27,90	34,91	22,37	
27,52	34,96	22,53	
26,92	35,12	23,85	

N°1325		29/05/81	
T°C	S‰	t	
26,3	32,55	20,47	
28,25	34,55	21,99	
28,22	34,73	22,13	
28,31	34,94	22,27	
28,20	34,99	22,34	
28,08	35,01	22,40	

N°1320		11/05/81	
Z (m)	T°C	S‰	t
0	27,0	33,19	21,38
5	25,28	35,09	23,35
10	23,85	35,42	24,02
15	22,98	35,61	24,43
20	22,03	35,66	24,74
25	21,01	35,70	25,04

N°1323		21/05/81	
T°C	S‰	t	
28,3	34,63	22,04	
28,42	34,64	22,01	
28,36	34,66	22,03	
28,15	34,90	22,29	
28,05	34,92	22,34	
27,61	34,96	22,51	

N°1327		04/06/81	
Z (m)	T°C	S‰	t
0	28,8	31,94	19,86
5	28,46	32,76	20,57
10	28,14	34,43	21,94
15	28,00	34,65	22,15
20	27,99	34,67	22,16
25	27,87	34,69	22,22

N°1321		15/05/81	
Z (m)	T°C	S‰	t
0	28,9	33,59	21,06
5	28,08	34,74	22,20
10	27,43	34,87	22,50
15	26,16	35,11	23,09
20	23,83	35,15	23,83
25	23,38	35,18	23,99

N°1324		25/05/81	
T°C	S‰	t	
28,6	33,87	21,37	
28,46	34,14	21,62	
28,43	34,47	21,88	
28,34	34,62	22,02	
28,29	34,65	22,05	
28,33	34,70	22,07	

N°1328		09/06/81	
Z (m)	T°C	S‰	t
0	28,6	33,51	21,10
5	28,61	33,90	21,39
10	28,67	34,05	21,47
15	28,23	34,57	22,01
20	27,87	34,70	22,22
25	26,14	35,12	23,10

TEMPERATURE, SALINITE ET SIGMA - T AUX  
DIFFERENTES IMMERSIONS (Z EN METRES)

N°1326		01/06/81	
Z (m)	T°C	S‰	t
0	28,7	33,50	21,06
5	28,61	33,50	21,09
10	28,08	34,61	22,10
15	27,89	34,65	22,18
20	27,99	34,93	22,36
25	26,77	35,28	23,02

N°1329		12/06/81	
T°C	S‰	t	
28,3	34,30	21,79	
28,49	34,32	21,74	
28,50	34,33	21,75	
28,44	34,53	21,91	
28,21	34,69	22,11	
27,93	34,89	22,36	

N°1332		22/06/81	
T°C	S‰	t	
26,6	32,63	21,09	
25,98	34,15	22,43	
25,93	34,86	22,97	
24,82	35,16	23,54	
22,86	35,61	24,46	
22,14	35,61	24,67	

N°1330		15/06/81	
T°C	S‰	t	
28,3	33,65	21,31	
28,15	34,27	21,82	
28,12	34,24	21,81	
28,08	34,27	21,85	
28,11	34,34	21,89	
27,78	34,63	22,22	

N°1333		26/06/81	
T°C	S‰	t	
26,3	34,10	22,28	
25,98	34,14	22,42	
25,92	34,32	22,56	
22,07	35,65	24,71	
20,30	35,77	25,29	
19,06	35,76	25,60	

N°1331		19/06/81	
T°C	S‰	t	
26,0	34,00	22,30	
27,73	34,01	21,77	
27,72	34,15	21,87	
26,64	34,91	22,77	
26,00	35,10	23,13	
25,67	35,15	23,27	

N°1334		29/06/81	
T°C	S‰	t	
27,3	31,49	20,00	
26,16	33,06	21,54	
25,40	34,75	23,05	
24,87	34,87	23,30	
22,64	35,53	24,46	
21,54	35,67	24,87	

TEMPERATURE, SALINITE ET SIGMA - T AUX  
DIFFERENTES IMMERSIONS (Z EN METRES)

N°1335		03/07/81		13/07/81		24/07/81			
Z (m)	T°C	S‰	t	T°C	S‰	t	T°C	S‰	t
0	26,10	32,88	21,43	19,30	35,50	25,34	21,4	35,10	24,48
5	25,76	34,94	23,08	18,44	35,69	25,70	19,69	35,63	25,34
10	23,82	35,32	23,95	17,85	35,71	25,87	19,49	35,68	25,42
15	20,90	35,73	25,14	17,72	35,73	25,91	19,37	35,71	25,49
20	20,13	35,75	25,31	17,52	35,74	25,97	19,22	35,72	25,54
25							18,80	35,74	25,65

N°1336		17/07/81		27/07/81		
Z (m)	T°C	S‰	t	T°C	S‰	t
0	22,4	33,53	23,01	23,5	35,15	23,92
5	19,30	35,50	25,34	21,40	35,30	24,63
10	18,44	35,69	25,70	20,15	35,52	25,14
15	17,85	35,71	25,87	19,97	35,55	25,21
20	17,72	35,73	25,91	19,26	35,74	25,53
25	17,52	35,74	25,97	19,00	35,71	25,58

N°1341		06/07/81		17/07/81		27/07/81			
Z (m)	T°C	S‰	t	T°C	S‰	t	T°C	S‰	t
0	22,85	34,77	23,03	24,6	35,06	23,52	24,5	34,90	23,44
5	19,36	35,48	25,31	23,38	35,08	23,90	24,18	34,89	23,53
10	18,74	35,72	25,65	19,13	35,70	25,53	20,31	35,36	24,98
20	18,47	35,77	25,76	18,50	35,77	25,75	18,33	35,73	25,75
30	18,42	35,76	25,77	18,41	35,77	25,78	17,93	35,75	25,87
40	18,15	35,75	25,82	18,27	35,74	25,78	17,72	35,73	25,91

N°1344		03/08/81		14/08/81		25/08/81			
Z (m)	T°C	S‰	t	T°C	S‰	t	T°C	S‰	t
0	22,85	34,77	23,03	25,4	35,23	23,42	24,55	34,81	23,35
5	19,36	35,48	25,31	23,90	35,18	23,83	23,75	34,78	23,57
10	18,74	35,72	25,65	23,49	35,20	23,96	20,45	35,32	24,90
20	18,47	35,77	25,76	18,61	35,72	25,66	18,32	35,74	25,77
30	18,42	35,76	25,77	17,69	35,85	26,01	18,07	35,74	25,83
40	18,15	35,75	25,82	16,70	35,75	26,18	17,03	35,72	26,08

N°1347		17/08/81		28/08/81					
Z (m)	T°C	S‰	t	T°C	S‰	t			
0	22,85	34,77	23,03	25,2	34,97	23,28	24,5	34,90	23,44
5	19,36	35,48	25,31	21,73	35,22	24,47	24,18	34,89	23,53
10	18,74	35,72	25,65	19,17	35,69	25,52	20,31	35,36	24,98
20	18,47	35,77	25,76	18,15	35,78	25,85	18,33	35,73	25,75
30	18,42	35,76	25,77	17,84	35,78	25,93	17,93	35,75	25,87
40	18,15	35,75	25,82	17,30	35,73	26,01	17,72	35,73	25,91

N°1350		20/08/81		31/08/81					
Z (m)	T°C	S‰	t	T°C	S‰	t			
0	22,85	34,77	23,03	23,15	33,84	23,03	24,35	34,86	23,45
5	19,36	35,48	25,31	20,51	35,55	25,06	23,44	35,34	24,09
10	18,74	35,72	25,65	19,31	35,67	25,47	21,87	35,68	24,79
20	18,47	35,77	25,76	18,72	35,72	25,66	18,67	35,72	25,67
30	18,42	35,76	25,77	18,47	35,73	25,72	18,14	35,74	25,81
40	18,15	35,75	25,82	18,33	35,74	25,76	17,39	36,05	26,23

TEMPERATURE, SALINITE ET SIGMA - T AUX  
DIFFERENTES IMMERSIONS (Z EN METRES)

N°1344		06/08/81		17/08/81		28/08/81			
Z (m)	T°C	S‰	t	T°C	S‰	t	T°C	S‰	t
0	24,6	35,06	23,52	25,2	34,97	23,28	24,5	34,90	23,44
5	23,38	35,08	23,90	21,73	35,22	24,47	24,18	34,89	23,53
10	19,13	35,70	25,53	19,17	35,69	25,52	20,31	35,36	24,98
20	18,50	35,77	25,75	18,15	35,78	25,85	18,33	35,73	25,75
30	18,41	35,77	25,78	17,84	35,78	25,93	17,93	35,75	25,87
40	18,27	35,74	25,78	17,30	35,73	26,01	17,72	35,73	25,91

N°1345		10/08/81		20/08/81		31/08/81			
Z (m)	T°C	S‰	t	T°C	S‰	t	T°C	S‰	t
0	24,6	35,06	23,52	23,15	33,84	23,03	24,35	34,86	23,45
5	23,73	35,18	23,88	20,51	35,55	25,06	23,44	35,34	24,09
10	23,39	35,20	23,99	19,31	35,67	25,47	21,87	35,68	24,79
20	21,36	35,40	24,72	18,72	35,72	25,66	18,67	35,72	25,67
30	19,21	35,42	25,30	18,47	35,73	25,72	18,14	35,74	25,81
40	17,55	35,76	25,98	18,33	35,74	25,76	17,39	36,05	26,23

N°1346		10/08/81		20/08/81		31/08/81			
Z (m)	T°C	S‰	t	T°C	S‰	t	T°C	S‰	t
0	24,6	35,06	23,52	23,15	33,84	23,03	24,35	34,86	23,45
5	23,73	35,18	23,88	20,51	35,55	25,06	23,44	35,34	24,09
10	23,39	35,20	23,99	19,31	35,67	25,47	21,87	35,68	24,79
20	21,36	35,40	24,72	18,72	35,72	25,66	18,67	35,72	25,67
30	19,21	35,42	25,30	18,47	35,73	25,72	18,14	35,74	25,81
40	17,55	35,76	25,98	18,33	35,74	25,76	17,39	36,05	26,23

N°1341		24/07/81		31/07/81		
Z (m)	T°C	S‰	t	T°C	S‰	t
0	21,4	35,10	24,48	22,35	34,35	23,65
5	19,69	35,63	25,34	20,50	35,01	24,65
10	19,49	35,68	25,42	19,66	35,67	25,38
20	19,37	35,71	25,49	18,31	35,75	25,78
30	19,22	35,72	25,54	16,78	35,73	26,14
40	18,80	35,74	25,65	16,70	35,72	26,16

N°1342		27/07/81		31/07/81		
Z (m)	T°C	S‰	t	T°C	S‰	t
0	23,5	35,15	23,92	22,35	34,35	23,65
5	21,40	35,30	24,63	20,50	35,01	24,65
10	20,15	35,52	25,14	19,66	35,67	25,38
20	19,97	35,55	25,21	18,31	35,75	25,78
30	19,26	35,74	25,53	16,78	35,73	26,14
40	19,00	35,71	25,58	16,70	35,72	26,16

N°1343		31/07/81	
Z (m)	T°C	S‰	t
0	22,7	34,52	23,68
5	21,80	34,50	23,91
10	21,16	35,19	24,62
15	21,29	35,19	24,55
20	21,14	35,56	24,90
25	20,14	35,57	25,18

N°1337		10/07/81		21/07/81		31/07/81			
Z (m)	T°C	S‰	t	T°C	S‰	t	T°C	S‰	t
0	22,45	35,05	24,15	22,7	34,52	23,68	22,35	34,35	23,65
5	21,13	35,13	24,57	21,80	34,50	23,91	20,50	35,01	24,65
10	20,48	35,24	24,84	21,16	35,19	24,62	19,66	35,67	25,38
15	18,36	35,71	25,75	21,29	35,19	24,55	18,31	35,75	25,78
20	17,74	35,73	25,90	21,14	35,56	24,90	16,78	35,73	26,14
25	17,25	35,71	26,02	20,14	35,57	25,18	16,70	35,72	26,16

N°1339		17/07/81		27/07/81		
Z (m)	T°C	S‰	t	T°C	S‰	t
0	26,8	34,77	22,63	22,65	33,74	23,10
5	24,82	34,62	23,27	20,87	34,82	24,41
10	24,72	34,66	23,33	20,00	35,49	25,15
15	24,12	34,94	23,58	19,22	35,62	25,47
20	23,01	35,12	24,04	17,66	35,74	25,93
25	20,43	35,40	24,97	17,49	35,74	25,99

N°1340		21/07/81		31/07/81		
Z (m)	T°C	S‰	t	T°C	S‰	t
0	22,45	35,05	24,15	22,7	34,52	23,68
5	21,13	35,13	24,57	21,80	34,50	23,91
10	20,48	35,24	24,84	21,16	35,19	24,62
15	18,36	35,71	25,75	21,29	35,19	24,55
20	17,74	35,73	25,90	21,14	35,56	24,90
25	17,25	35,71	26,02	20,14	35,57	25,18

N°1340		10/07/81		21/07/81		31/07/81			
Z (m)	T°C	S‰	t	T°C	S‰	t	T°C	S‰	t
0	22,45	35,05	24,15	22,7	34,52	23,68	22,35	34,35	23,65
5	21,13	35,13	24,57	21,80	34,50	23,91	20,50	35,01	24,65
10	20,48	35,24	24,84	21,16	35,19	24,62	19,66	35,67	25,38
15	18,36	35,71	25,75	21,29					

TEMPERATURE, SALINITE ET SIGMA - T AUX  
DIFFERENTES IMMERSIONS (Z EN METRES)

N°1359 03/09/81

Z (m)	T°C	S‰	σ <sub>t</sub>
0	24,1	35,23	23,81
5	23,16	35,22	24,07
10	22,53	35,25	24,28
20	20,75	35,42	24,90
30	19,16	35,67	25,51
40	17,86	35,72	25,89

N°1356 14/09/81

Z (m)	T°C	S‰	σ <sub>t</sub>
0	23,4	34,31	23,31
5	22,03	35,11	24,32
10	21,83	35,32	24,52
20	20,79	35,38	24,86
30	18,82	35,69	25,61
40	16,02	35,69	25,81

N°10359 24/09/81

Z (m)	T°C	S‰	σ <sub>t</sub>
0	25,2	35,24	23,49
5	24,29	35,26	23,78
10	23,90	35,35	23,96
20	22,52	35,60	24,54
30	20,90	35,65	25,03
40	19,58	35,78	25,49

N°1354 07/09/81

Z (m)	T°C	S‰	σ <sub>t</sub>
0	23,7	35,32	23,99
5	22,49	35,36	24,37
10	20,22	35,60	25,19
20	18,47	35,74	25,74
30	17,74	35,75	25,92
40	17,52	35,75	25,98

N°1357 18/09/81

Z (m)	T°C	S‰	σ <sub>t</sub>
0	24,1	34,56	23,30
5	22,05	35,45	24,57
10	21,72	35,51	24,71
20	21,08	35,57	24,93
30	19,66	35,66	25,37
40	19,04	35,76	25,01

N°10358 24/09/81

Z (m)	T°C	S‰	σ <sub>t</sub>
0	25,2	35,24	23,49
5	24,29	35,26	23,78
10	23,90	35,35	23,96
20	22,52	35,60	24,54
30	20,90	35,65	25,03
40	19,58	35,78	25,49

N°1355 11/09/81

Z (m)	T°C	S‰	σ <sub>t</sub>
0	23,35	35,34	24,11
5	19,60	35,54	25,29
10	18,64	35,74	25,69
20	18,49	35,75	25,73
30	17,97	35,76	25,88
40	17,71	35,76	25,94

N°1358 22/09/81

Z (m)	T°C	S‰	σ <sub>t</sub>
0	25,35	34,71	23,04
5	24,21	35,01	23,61
10	23,77	35,30	23,96
20	22,96	35,39	24,26
30	21,46	35,68	24,89
40	19,93	35,73	25,35

N°10357 24/09/81

Z (m)	T°C	S‰	σ <sub>t</sub>
0	25,2	35,24	23,49
5	24,29	35,26	23,78
10	23,90	35,35	23,96
20	22,52	35,60	24,54
30	20,90	35,65	25,03
40	19,58	35,78	25,49

TEMPERATURE, SALINITE ET SIGMA - T AUX  
DIFFERENTES IMMERSIONS (Z EN METRES)

N°1360 19/10/81

Z (m)	T°C	S‰	σ <sub>t</sub>
0	31,0	26,35	16,73
5	27,74	32,83	21,87
10	27,50	34,41	22,13
20	27,34	34,46	22,22
30	27,33	34,45	22,25
40	25,09	35,04	23,36

N°1363 29/10/81

Z (m)	T°C	S‰	σ <sub>t</sub>
0	26,4	33,38	21,07
5	26,28	34,15	21,69
10	26,01	34,27	21,54
20	27,80	34,38	22,02
30	27,37	34,56	22,29
40	27,20	34,67	22,42

N°1362 26/10/81

Z (m)	T°C	S‰	σ <sub>t</sub>
0	29,3	33,46	20,83
5	27,92	33,85	21,57
10	27,92	34,20	21,83
20	27,80	34,53	22,13
30	27,56	34,52	22,20
40	26,07	34,71	22,81

N°1361 22/10/81

Z (m)	T°C	S‰	σ <sub>t</sub>
0	26,6	34,27	21,67
5	27,28	34,28	21,89
10	27,67	34,39	22,00
20	27,64	34,53	22,18
30	27,33	34,52	22,27
40	25,14	34,86	23,21

N°1363 29/10/81

Z (m)	T°C	S‰	σ <sub>t</sub>
0	26,4	33,38	21,07
5	26,28	34,15	21,69
10	26,01	34,27	21,54
20	27,80	34,38	22,02
30	27,37	34,56	22,29
40	27,20	34,67	22,42

N°1362 26/10/81

Z (m)	T°C	S‰	σ <sub>t</sub>
0	29,3	33,46	20,83
5	27,92	33,85	21,57
10	27,92	34,20	21,83
20	27,80	34,53	22,13
30	27,56	34,52	22,20
40	26,07	34,71	22,81

TEMPERATURE, SALINITE ET SIGMA - T AUX  
DIFFERENTES IMMERSIONS (Z EN METRES)

N°1364 02/11/61

Z (m)	T°C	S‰	t
0	28,7	33,32	20,92
5	28,20	33,33	21,09
10	28,17	33,58	21,29
20	27,75	34,37	22,03
30	26,97	34,64	22,45
40	24,81	35,06	23,46

N°1367 13/11/61

T°C	S‰	t
29,2	32,53	20,17
28,81	32,66	20,40
29,00	32,89	20,51
28,59	34,41	21,77
27,38	34,60	22,32
27,08	34,67	22,48

N°1370 23/11/61

T°C	S‰	t
30,0	33,06	20,29
29,02	33,34	20,83
29,25	33,52	20,89
29,13	33,83	21,16
28,43	34,49	21,90
27,38	34,68	22,38

TEMPERATURE, SALINITE ET SIGMA - T AUX  
DIFFERENTES IMMERSIONS (Z EN METRES)

N°1372 01/12/61

Z (m)	T°C	S‰	t
0	29,5	31,39	19,21
5	29,37	33,57	20,88
10	29,20	33,82	21,13
20	28,77	34,28	21,63
30	28,11	34,64	22,12
40	26,76	34,86	22,71

T°C	S‰	t

T°C	S‰	t

N°1365 05/11/61

Z (m)	T°C	S‰	t
0	30,0	29,63	17,88
5	28,51	34,04	21,52
10	28,37	34,16	21,66
20	28,36	34,33	21,80
30	28,21	34,31	21,63
40	28,12	34,29	21,84

N°1366 16/11/61

T°C	S‰	t
29,3	33,80	21,08
29,05	33,82	21,19
28,56	34,54	22,88
27,53	34,40	22,02
26,93	34,68	22,52
26,42	34,84	22,80

N°1371

T°C	S‰	t
30,2	33,25	20,44
29,25	33,25	20,70
29,11	34,16	21,42
28,80	34,29	21,62
28,67	34,44	21,78
28,59	34,32	21,71

N°1373 04/12/61

Z (m)	T°C	S‰	t
0	29,2	33,11	20,60
5	29,12	33,11	20,63
10	29,18	33,63	21,00
20	27,90	34,61	22,15
30	25,29	35,01	23,28
40	21,73	35,48	24,67

T°C	S‰	t

T°C	S‰	t

N°1366 20/11/61

Z (m)	T°C	S‰	t
0	29,7	33,63	20,62
5	28,94	33,62	21,07
10	28,83	33,63	21,12
20	28,46	34,36	21,76
30	28,23	34,41	21,89
40	27,22	34,65	22,40

N°1369

T°C	S‰	t
30,0	32,45	19,83
29,19	33,66	21,01
29,01	34,29	21,55
28,48	34,33	21,76
26,87	34,76	22,60
26,44	34,87	22,82

T°C	S‰	t

N°1374 08/12/61

Z (m)	T°C	S‰	t
0	28,9	33,89	21,28
5	28,96	33,89	21,26
10	28,94	33,89	21,27
20	28,39	34,38	21,63
30	27,43	34,71	22,23
40	25,53	35,06	23,23

T°C	S‰	t

T°C	S‰	t

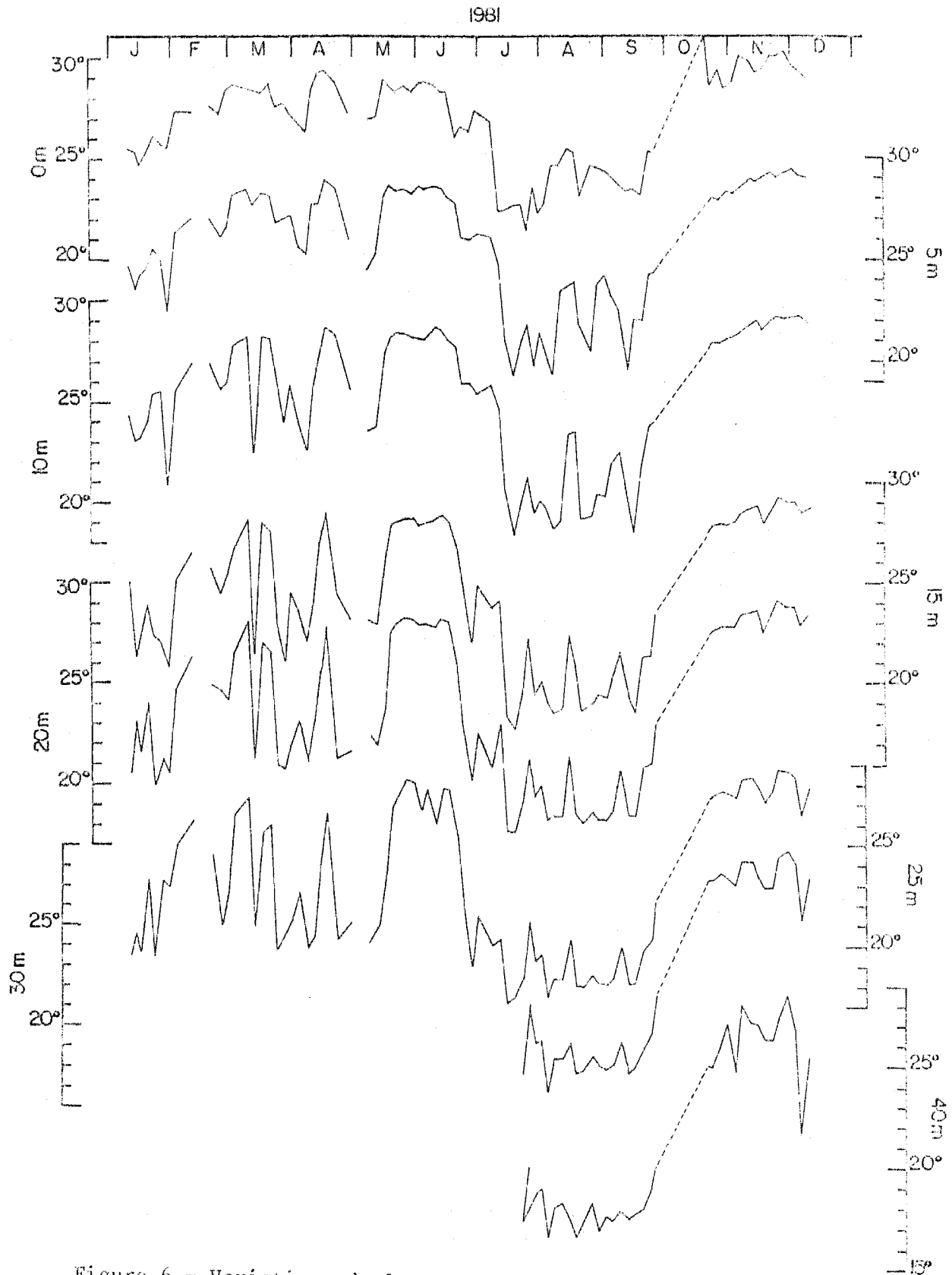


Figure 6 - Variations de la température en (°C) aux niveaux 0, 5, 10, 15, 20, 25, 30 et 40 mètres à la station hydrologique d'Abidjan.

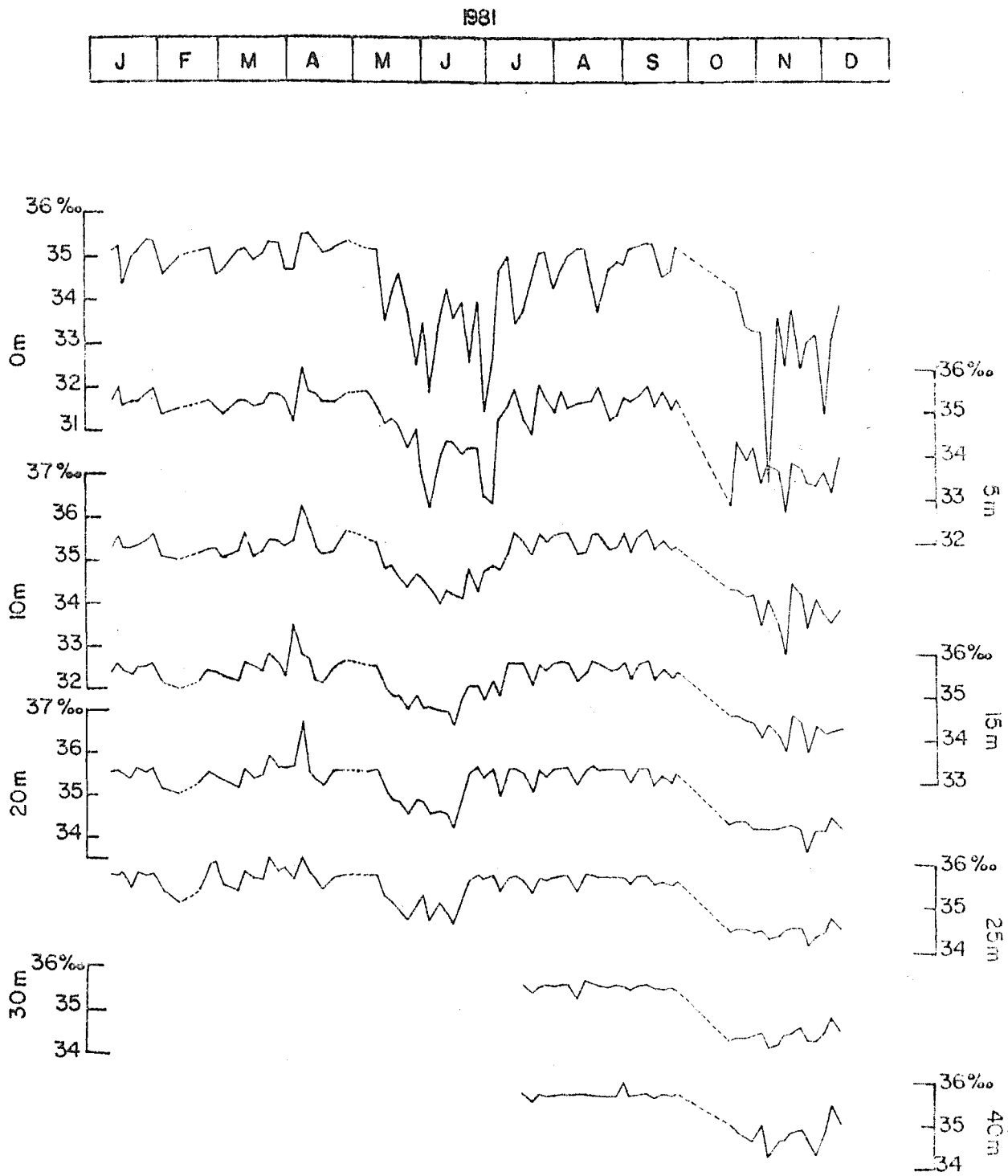


Figure 7 - Variations de la salinité en (S‰) aux niveaux 0, 5, 10, 15, 20, 25, 30 et 40 mètres à la station hydrologique d'Abidjan.

Tableau 28 :

HAUTEURS DYNAMIQUES  
(D°/25 dB cm-dyn-)

D: hauteur dynamique en centimètre-dynamique  
N: quantième du mois

Janv.	D	9,25	9,19	9,28	10,26	9,45	9,77	8,07		
	N	10	13	15	19	22	26	29		
Févr.	D	11,67	12,58	11,84	10,74	11,31				
	N	2	10	19	24	27				
Mars	D	12,99	13,30	9,06	12,89	12,70	9,58	9,37	11,08	
	N	2	9	12	16	20	23	27	30	
Avril	D	9,94	7,60	10,13	12,00	13,52	12,56	9,81		
	N	3	7	10	13	16	21	27		
Mai	D	9,45	10,26	12,77	13,43	14,18	14,95	14,85		
	N	7	11	15	18	21	25	29		
Juin	D	15,39	15,51	15,05	14,76	15,12	13,46	11,69	10,70	12,10
	N	1	4	9	12	15	19	22	26	29
Juil.	D	10,83	10,83	7,10	6,82	7,29	8,45	6,75	7,29	6,72
	N	3	6	10	13	17	21	24	27	31
Août	D	6,62	6,89	8,59	8,18	6,85	7,23	7,46	7,36	7,50
	N	3	6	10	14	17	20	25	28	31
Sept.	D	8,11	6,85	6,35	8,06	8,12	9,35	8,78		
	N	3	7	11	14	18	22	24		
Oct.	D	16,51	14,18	14,97	15,17					
	N	19	22	26	29					
Nov.	D	15,08	17,05	15,98	16,55	13,64	15,44	16,45	16,12	
	N	2	5	10	13	16	20	23	27	
Déc.	D	16,50	14,67	15,05						
	N	1	4	8						

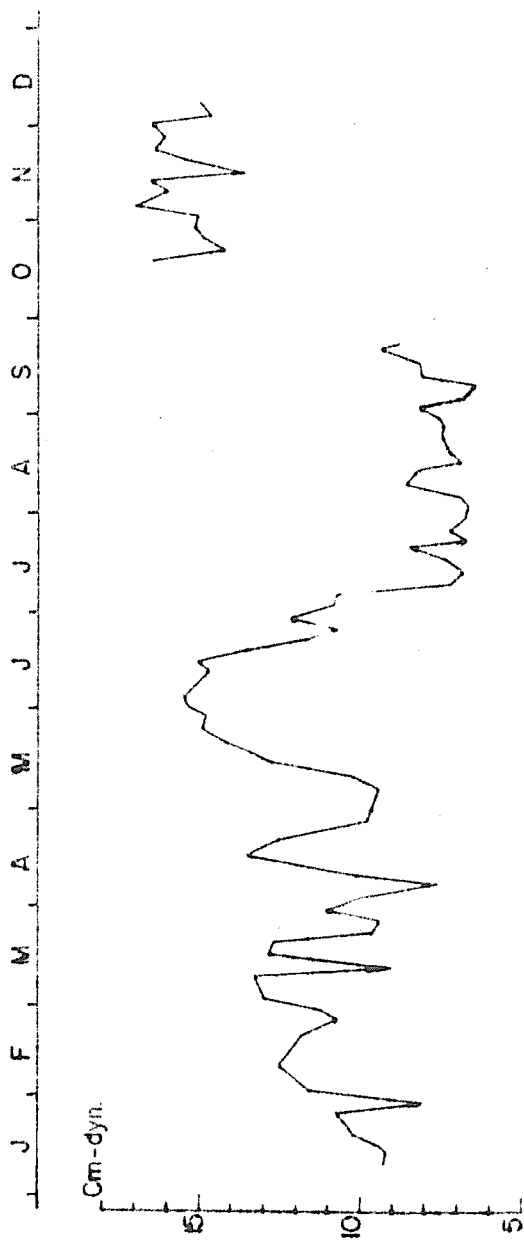


Figure 8 - 1981 : Variations annuelles des hauteurs dynamiques.  
D°/25 dB cm-dyn. de janvier au 13 juillet 1981  
D°/40 dB cm-dyn. pour le reste.





