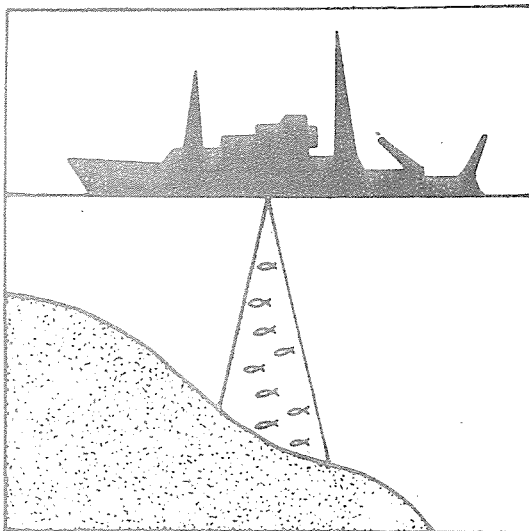


REPUBLIQUE DE COTE D'IVOIRE

CENTRE DE RECHERCHES
OCEANOGRAPHIQUES



LES LAGUNES DE
COTE D'IVOIRE

BIBLIOGRAPHIE
PROVISOIRE

E. CHARLES-DOMINIQUE
J. R. DURAND

MINISTERE DE LA
RECHERCHE SCIENTIFIQUE

Arch. Scient. Vol. 5, N°2, Mai 1979: 1-24



ABIDJAN LE 23 MAI 1979

LES LAGUNES DE COTE D'IVOIRE

BIBLIOGRAPHIE PROVISoire

ABIDJAN

le 23 mai 1979

La liste de références présentée ici n'est certainement pas exhaustive, à la fois parce que les investigations n'ont pas toujours été poussées dans tous les domaines d'intérêt et parce que notre compilation était plutôt orientée vers l'étude du milieu naturel, des organismes qu'il abrite et de l'exploitation qui en est faite. A ces restrictions près, les 151 titres rassemblés constituent une première liste probablement améliorable mais déjà utilisable par tous ceux, de plus en plus nombreux, qui s'intéressent aux milieux saumâtres côtiers. Cet intérêt grandissant est d'ailleurs illustré par l'accélération récente des parutions : plus des deux tiers des travaux cités datent de 1970 et des années suivantes.

Nous avons été plus particulièrement aidés par les deux revues bibliographiques suivantes, dont nous avons extrait les travaux relatifs aux milieux saumâtres :

- "Oceanographic bibliography of West Africa (from Mauritania to Angola)" . - Rep. Reg. Fish. Surv. West Afr. UNDP/SF/FAO, Abidjan (10B) pag. var. , 1971, de OREN (O. H.), JOHANESSON (A.) et GRANGE (O.) (repris pour l'essentiel par la FAO (1975) dans "Les Pêches de l'Atlantique Centre-Est. Bibliographie", COPACE/PACE Séries 75/1 et le supplément 1 de 1976).
- "Bibliographie de la Côte d'Ivoire. Sciences de la Terre. Sciences de la Vie (1970-1976)". Ann. Univ. Abidjan, vol. hors sér. , 1978, de JANVIER (G.) et PERON (G.).

Nous n'avons pas repris certaines références de travaux très spécialisés, en particulier en systématique, dans la mesure où elles peuvent être facilement retrouvées à partir d'ouvrages généraux ayant paru sur le sujet. C'est par exemple le cas pour la Systématique

des Poissons de Côte d'Ivoire pour lesquels la mise au point de Daget et Iltis (1965) a rassemblé toute la documentation antérieure du domaine ; il en est de même par exemple pour les tarets (Rancurel, 1971), etc... Numérotation et classement sont chronologiques (7811 signifiant publication n°11 - dans l'ordre alphabétique - de l'année 1978) et les numeros renvoient à un index des auteurs situé après la liste bibliographique.

Cette bibliographie préliminaire sera reprise et fera l'objet d'une publication définitive tenant compte de toutes les modifications et additions que ne manqueront pas de suggérer les utilisateurs de ce premier document. Il sera ensuite procédé à des remises à jour périodiques tenant compte des recherches les plus récentes.

E. CHARLES-DOMINIQUE

J-R. DURAND

1979 :

- 791 : AMON (K. J. B.), ZABI (S. G.), 1979. - Conséquences bio-écologiques et économiques d'une extraction de sable en baie d'Adiopodoumé.
CRO, NDR n° 39/79
- 792 : GERLOTTO (F.), 1979. - Biologie de l'ethmalose (Ethmalosa fimbriata Rwd) en Côte d'Ivoire, III. Etude des migrations en lagune Ebrié.
Doc. Scient. CRO Abidjan, sous presse
- 793 : VERDEAUX (F.), GERLOTTO (F.), 1979. - La pêche artisanale en Afrique de l'ouest. IV. Evolution et impact socio-économique à travers l'exemple de la pêche en lagune Ebrié.
La Pêche Maritime, à paraître

1978 :

- 781 : BOLLINGER (D.), 1978. - Etude du marché ivoirien de quelques espèces de poissons en vue de créer des fermes d'aquaculture lagunaire.
IDET/CEGOS, 73 p. multigr.
- 782 : DUFOUR (P.), CREMOUX (J. L.), SLEPOUKHA (M.), 1978. - Eléments nutritifs limitant la biomasse phytoplanctonique d'une lagune tropicale de Côte d'Ivoire. Comparaison des méthodes d'estimation.
Colloque Ecotron, Brest, 17 p. multigr.
- 783 : DURAND (J. R.), AMON (K. J. B.), ECOUTIN (J. M.), GERLOTTO (F.), HIE DARE (J. P.), LAE (R.), 1978. - Statistiques de pêche en lagune Ebrié (Côte d'Ivoire) : 1976 et 1977.
Doc. Scient. CRO Abidjan, IX, 2, 67-114

- 784 : ECOUTIN (J. M.), 1978. - Chaîne de traitement des statistiques de la pêche artisanale. Les sennes des lagunes de Côte d'Ivoire.
Doc. Scient. CRO Abidjan, IX, 2, 115-140
- 785 : GALLARDO (Y.), 1978. - Assymetry and anomalies of circulation and vertical mixing in the branching of a lagoon-estuary. in Hydrodynamics of Estuaries and Fjords, Elsevier Sc. Publ. Comp.
- 786 : GARCIA (S.), 1978. - Bilan des recherches sur la crevette rose Penaeus duorarum notialis de Côte d'Ivoire et conséquences en matière d'aménagement.
Doc. Scient. CRO Abidjan, IX, 1, 1-41
- ~~787~~ : GERLOTTO (F.), STEQUERT (B.), 1978. - La pêche maritime artisanale en Afrique de l'ouest. Caractéristiques générales.
La Pêche Maritime (mai 1978), 1-8
- 788 : LEMASSON (L.), PAGES (J.), CREMOUX (J. L.), 1978. - Assimilation du phosphate minéral dans une lagune tropicale.
Doc. diff. restreinte, Coll. Ecotron, Brest 3-6/7/78, 21 p. multigr.
- 789 : MAURER (D.), 1978. - Phytoplancton et pollution. Lagune Ebrié (Abidjan) - Secteur de Cortiou (Marseille).
Thèse Doct. 3ème cycle, Aix Marseille II, 121 p. multigr.
- 7810 : PAGES (J.), CITEAU (J.), 1978. - La production bactérienne de la lagune et de la mer autour d'Abidjan.
Doc. Scient. CRO Abidjan, IX, 1
- 7811 : PAGES (J.), LEMASSON (L.), 1978. - Note sur l'utilisation des traceurs radioactifs en écologie aquatique.
Doc. diff. limitée, Coll. Ecotron Brest, 3-6/7/78, 17 p. multigr.

- 7812 : VARLET (F.), 1978. - Le régime de la lagune Ebrié (Côte d'Ivoire).
 Traits physiques essentiels.
Travaux et Documents de l'ORSTOM, 83, 164 p., 110 fig.
- 7813 : ZABI (S. G.), 1978. - Ecologie benthique de la lagune Ebrié. Théorie sur la méthode du "DR" pour la mise en évidence de biocoenoses.
MRS Arch. Sc., 4, 3, 9 p. multigr.

1977

- 771 : AMON (K. J. B.), 1977. - Biologie, Ecologie et Pêche de Tylochromis jentinki (Steindachner, 1895).
Doc. interne provisoire CRO Abidjan, 7 p. multigr.
- 772 : AMON (K. J. B.), DIA (A. K.), 1977. - Etude de la croissance des juvéniles de mâchoirons (Chrysichthys walkeri).
Doc. interne CRO Abidjan, 6 p. multigr.
- 773 : BERRON (H.), 1977. - Ghanaan fishermen in Ivory Coast. Their implantation in Abidjan.
Marit. Pol. Mgmt, 4, 209-214
- 774 : BERRON (H.), 1977. - Document de travail sur le schéma national. Annexe 1 : le milieu lagunaire.
Ministère du Plan ; Direction de l'Aménagement du Territoire et de l'Action Régionale
- 775 : BRIET (R.), 1977. - Les pêcheurs maliens de Dabou.
CRO Abidjan, 74 p.
- 776 : PLANTE-CUNY (M. R.), 1977. - Pigments photosynthétiques et production primaire du microphytobenthos d'une lagune tropicale, la lagune Ebrié (Abidjan, C. I.).
Cah. ORSTOM, sér. Océanogr., XV, 1, 3-25

777 : VERDEAUX (F.), 1977. - L'évolution des techniques de pêche artisanale lagunaire (à travers l'exemple de la lagune Ebrié, R. C. I.).

Doc. interne provisoire, 16 p. multigr.

778 : ZABI (S. G.), GOMEZ (M.), 1977. - Aspect bionomique partiel de la macrofaune benthique de la lagune Ebrié (C. I.). Notion de degré de rapprochement d'une radiale par rapport à une autre.

Arch. Sc. CRO, 3, 1, 23 p. multigr.

1976

761 : ALBARET (J. J.), GERLOTTO (F.), 1976. - Biologie de l'ethmalose (Ethmalosa fimbriata Bwd) en Côte d'Ivoire. I. Description de la reproduction et des premiers stades larvaires.

Doc. Scient. CRO Abidjan, VII, 1

762 : ALOSIUS (A.), 1976. - Port autonome d'Abidjan ; 23 juillet 1950 - 23 juillet 1975.

Abidjan, 152 p.

763 : AMON (K. J. B.) et al., 1976. - Etude biométrique sur les poissons de la lagune Ebrié. Résultats provisoires.

Doc. int. CRO Abidjan, 11 p. multigr.

764 : AMON (K. J. B.), BARBE (F.), GERLOTTO (F.), HEM (S.), HEDARE (J. P.), MARCILLE (J.), 1976. - Méthodes de calcul et de codage des statistiques de pêches lagunaires.

Doc. interne CRO, n° 33, 17 p. multigr.

765 : GALOIS (R.), 1976. - Ecologie de la phase lagunaire de Fenaeus duorarum en Côte d'Ivoire. Ecologie et dynamique.

Doc. Scient. CRO Abidjan, VII, 1, 1-44

- 766 : GARCIA (S.), 1976. - Biologie et dynamique des populations de crevettes roses (Penaeus duorarum notialis Perez-Farfante, 1967) en Côte d'Ivoire.
Thèse Doct. Univ. Aix Marseille, 237 p. multigr.
et Travaux et Doc. de l'ORSTOM, n° 79, 1977, 271 p.
- 767 : GERLOTTO (F.), 1976. - Biologie d'Ethmalosa fimbriata (Bowdich) en Côte d'Ivoire. II. Etude de la croissance en lagune par la méthode de Petersen.
Doc. Scient. CRO Abidjan, VII, 2, 1-27
- 768 : GERLOTTO (F.), HEM (S.), BRIET (R.), 1976. - Statistiques de peches en lagune Ebrié (Année 1975).
CRO/MRS Sér. Stat., 1, 2, 42 p. multigr.
- 769 : GNIELINSKI (S. V.), 1976. - Den Traditionelle Fishfang in west Afrika, Liberia, Elfenbeinküste, Sierra Leone.
München : Welfforum 1976 vu 196 p.
Bibl III, bibl mapo ISBN 3803901383
- 7610 : LECAILLON (F.), 1976. - L'artisanat du poisson : VRIDI et la cité de fumage.
Mém. Maîtrise Univ. Abidjan, 133 p. multigr.
- 1975
- 751 : ANONYME, 1975. - Compte rendu du CT Recherche.
Doc. interne CRO, 8 p. multigr.
- 752 : BERRON (H.), 1975. - Contribution à l'étude de l'approvisionnement d'Abidjan : les produits de la pêche.
Univ. Abidjan, Public. prov. de l'IGT, n°25, nov 1975, 38 p; (à l'impression au CEGET Talence)
- 753 : BRIET (R.), 1975. - La pêche dans la région de Dabou.
Abidjan, 166 p. multigr.

- 754 : BRIET (R.), GERLOTTO (F.), GARCIA (S.), 1975. - La pêche artisanale en lagune Ebrié : résultats préliminaires.
CRO Abidjan, NDR 10, 20 p. multigr.
- 755 : DIA (A. K.), 1975. - Détermination de l'âge des mâchoirons (Chrysichthys nigrodigitatus). Première estimation de la croissance.
Doc. Scient. CRO Abidjan, VI, 2, 139-151
- 756 : DUFOUR (Ph.), SLEFOUKHA (M.), 1975. - L'oxygène dissous en lagune Ebrié : influences de l'hydroclimat et des pollutions.
Doc. Scient. CRO Abidjan, VI, 2, 75-118
- 757 : FAO, 1975. - Les pêches dans l'Atlantique centre-Est. Bibliographie.
COPACE/FACE, Séries/75/1
- 758 : FOUGEROUX (J.), 1975. - Abidjan : port de pêche de la Côte d'Ivoire.
Mém. Maîtrise Univ. Abidjan, 180 p. multigr.
- 759 : GALOIS (R.), 1975. - Biologie, écologie et dynamique de la phase lagunaire de Penaeus duorarum en Côte d'Ivoire.
Thèse de spécialité Univ. d'Aix-Marseille : 120 pp.
- 7510 : GARCIA (S.), 1975. - Biologie de Penaeus duorarum notialis en Côte d'Ivoire. V. Nouvelle étude de la croissance.
Doc. Scient. CRO Abidjan, 6 (1), 1-19
- 7511 : GOMEZ (M.), 1975. - Premières données sur la faune benthique de la lagune Ebrié.
DEA Inst. Ecol. Trop. /CRO, Abidjan, 36 p. multigr.
- 7512 : LEMASSON (L.), 1975. - Programme lagune. Etat d'avancement des travaux en juillet 1975 (C. R réunion du 11. 7. 75).
Doc. int. CRO Abidjan, 2378, 6 p. multigr.

7513 : N'GUESSAN KOUASSI, 1975. - Bilan et perspectives des pêches continentales et de la pisciculture en Côte d'Ivoire.
Ass. Scient. C. I. ASCI-Information, mars 1975, n° 3,
 41-47

7514 : PAGES (J.), 1975. - Etude de la pollution bactérienne en lagune Ebrié.
Cahiers CRO Abidjan, VI, 1, 97-105

7515 : FLANTE-CUNY (M. R.), 1975. - Distribution selon la profondeur de la chlorophylle a fonctionnelle et des phéopigments sur les sédiments de la lagune Ebrié (Abidjan).
C. R. Acad. Sc. Paris, D, 281, 1325-1328

1974

741 : ANONYME, 1974. - Note sur l'intérêt des études lagunaires et bilan des connaissances acquises (C. I.).
Doc. Interne CRO, 7 p. multigr.

742 : BERRON (H.), 1974. - Les principaux marchés de gros des produits de la pêche de la lagune Abi.
Annales Univ. Abidjan, G, tome V, 267-284

743 : DAGET (J.), 1974. - L'avenir incertain des grandes lagunes ouest-africaines.
Revue Palais Découv., 3, 23, 16-34

744 : DUFOUR (P.), 1974. - Notre lagune en péril. L'écosystème lagunaire bouleversé par les interventions humaines.
Comm. Nat. Environnement, Min. Plan C. I., 14 p. Multigr.

745 : GALOIS (R.), 1974. - Biologie de la phase lagunaire de Penaeus duorarum en Côte d'Ivoire. Biométrie et croissance.
Doc. Scient. CRO Abidjan, V, 1-2, 53-71

- 746 : GARCIA (S.), 1974. - Biologie de *Panaeus duorarum notialis* en Côte d'Ivoire. IV : Relations entre la répartition et les conditions du milieu. Etude des variations de sex-ratio. Doc. Scient. CRO Abidjan, 5 (3-4), 1-39
- 747 : GARCIA (S.), 1974. - Note sur l'exploitation rationnelle des ressources aquatiques en Côte d'Ivoire. Rapport CRO Abidjan
- 748 : GARCIA (S.), BRIET (R.), 1974. - Rapport d'enquêtes sur l'évolution des rendements de la pêche artisanale dans la région d'Abidjan (2-12/1/74). Doc. interne CRO Abidjan, 6 p. multigr.
- 749 : NOVO (B.), 1974. - La pollution des eaux par l'industrie à Abidjan. Secr. d'Etat Mines, Abidjan, 15 p. multigr.
- 7410 : SOURNIA (G.), 1974. - Tendances climatiques et conséquences de la sécheresse en Côte d'Ivoire. Ann. Univ. Abj. tome VI, série G, 269-274
- 7411 : TASTET (J. P.), 1974. - L'environnement physique du système lagunaire Ebrié I et II (I. texte : 28 p. ; II. fig. : 58 p.). Univ. Abidjan, sér. Doc. n° 11

1973

- 731 : ADOU (A.), 1973. - Etude hydrogéologique du continental terminal de la région d'Abidjan. Connaissances acquises. SODEMI Abidjan, rapt n° 288
- 732 : AUBRAY (R.), DIA (M. I.), DIOP (B.), 1973. - Le développement des pêches régionales en Afrique occidentale. J. Fish. Res. Bd. Can., 30 (12), pt 2, 228-292
- 733 : BERRON (H.), 1973. - Pêches artisanales et industrielles en Côte d'Ivoire. Univ. Abidjan, multigr.

- 734 : GARCIA (S.), 1973. - Marquages de Penaeus duorarum en Côte d'Ivoire. Résultats préliminaires : taux de recaptures, migrations et croissance.
Doc. Scient. CRO Abidjan 4 (3), 29-48
- 735 : GARCIA (S.), FONTENEAU (A.), PETIT (P.), 1973. - Biologie de Penaeus duorarum en Côte d'Ivoire. III. Etude des variations quotidiennes des rendements et de leur relation avec l'hydroclimat. Essai de généralisation au golfe de Guinée.
Doc. Scient. CRO Abidjan 4 (2), 71-104
- 736 : HAUHOUCOT (A.), 1973. - Le ravitaillement d'Abidjan en produits vivriers de base non importés.
Ann. Univ. Abidjan, série G, tome VI, 1974, 7-46
- 1972
- 721 : ANONYME, 1972. - En 1980, les lagunes de Côte d'Ivoire devraient fournir 20 000 t. de poisson.
Chambre Agric. C.I., 1972, 9, 2-5
- 722 : CHAUVET (C.), 1972. - Note préliminaire à l'étude des stocks de poissons du genre Chrysichthys des lagunes et rivières de la Côte d'Ivoire.
Tethys 4, 4, 981-988
- 723 : GARCIA (S.), 1972. - Biologie de Penaeus duorarum en Côte d'Ivoire. II. Ponte et migration.
Doc. Scient. CRO Abidjan 3 (1), 19-45
- 724 : KRZELJ (S.), DJAMAVO (A.), 1972. - Noms vernaculaires Ebrié des différents poissons de la lagune Ebrié.
FAO/UNDP, Abidjan (8/72) : 4 p.

- 725 : MARTIN (L.), 1972. - Variations du niveau de la mer et du climat en Côte d'Ivoire depuis 25.000 ans.
Cah. ORSTOM, sér. Géol. IV, 2, 93-103
- 726 : MARTIN (L.), TASTET (J.P.), 1972. - Le quaternaire du littoral et du plateau continental de Côte d'Ivoire. Rôle des mouvements tectonique et eustatique.
Bull. Ass. Sénégal. Quat. Ouest Afr. Dakar 33-34, 17-32
- 727 : TASTET (J. P.), 1972. - Quelques considérations sur la classification des côtes. La morphologie côtière ivoirienne.
Ann. Univ. Abidjan C, VIII, 2, 135-162
- 728 : TASTET (J. P.), WILLAY (R.), 1972. - L'environnement physique du lac Bakré.
Rapport A. U. R. A., Min. d'Etat chargé du Tourisme (C.I)
- 729 : VERDEAUX (F.), 1972. - Fumeurs de poisson à Abidjan. Contribution à l'étude de l'immigration en Côte d'Ivoire.
Mém. Maîtrise Univ. Bordeaux II, UER Sc. Soc. et Psych., 131 p.
- 7210 : VILLE (J.P.), 1972. - Cycle ovarien saisonnier chez Macrobrachium vollenhovenii (Herklots 1851), décapode, palaemonidae, en Côte d'Ivoire.
Ann. Univ. Abidjan, série E, vol 5 (1), 561-576
- 7211 : WILLAY (R.), 1972. - Aspects géomorphologiques du lac Bakré et de ses environs.
Univ. Abidjan, Mém. Maîtrise Géographie
- 7212 : WONDJI (C.), 1972. - La fièvre jaune à Grand-Bassam (1899-1903).
Rev. Franç. d'Hist. d'Outre-Mer LIX, 215, 205-238
- 1971
- 711 : AKAOKA (T.), 1971. - A preliminary report on the development of artisanal fisheries in Ivory Coast.
Rapp. Inf. Proj. Dév. Pêche Pélag. Côt. FAO/PNUD
Abidjan, (13/71) : 31 p.

- 712 : ALDRIN (J. F.), 1971. - L'inspection sanitaire des produits de la pêche.
Ministère de la Prod. Animale, n° 49
- 713 : AVENARD (J. M.), 1971. - Aspects de la géomorphologie.
in Le Milieu Naturel de la Côte d'Ivoire.
Mémoire ORSTOM n° 50, 7-72
- 714 : AVENARD (J. M.), ELDIN (M.), GIRARD (G.), SIRCOULON (J.),
TOUCHEBEUF (P.), GUILLAUMET (J. L.), ADJANOHOOUN (E.),
PERRAND (A.), 1971. - Le milieu Naturel de la Côte d'Ivoire.
Mémoire ORSTOM n° 50, 321 p.
- 715 : BERRON (H.), 1971. - Compte-rendu : cf. BOISADAM (C.), 1971.
Aspects des pêches et de la commercialisation des
poissons de mer en Côte d'Ivoire.
Ann. Univ. Abidjan, série G, tome III, 1971, p. 247
- 716 : BOISADAM (C.), 1971. - Aspect des pêches et de la commercialisa-
tion des poissons de mer en Côte d'Ivoire.
Mém. Maîtrise, Univ. Abidjan, 106 p. multigr.
- 717 : ELDIN (M.), 1971. - Le Climat
in Le Milieu Naturel de la Côte d'Ivoire.
Mém. ORSTOM n° 50, 73-108
- 718 : GARCIA (S.), FONTENEAU (A.), 1971. - La pêche à la crevette en
Côte d'Ivoire. Bilan 1969-1970 et perspectives.
Pêche maritime, n° 1120, 590-593.
- 719 : GIRARD (G.), SIRCOULON (J.), TOUCHEBEUF (P.), 1971. - Aperçu
sur les régimes hydrologiques.
in Le Milieu Naturel de la Côte d'Ivoire.
Mém. ORSTOM n° 50, 109-156

- 7110 : GUILLAUMET (J. L.), ADJANOHOON (E.), 1971. - La Végétation de la Côte d'Ivoire.
in Le Milieu Naturel de la Côte d'Ivoire.
Mém. ORSTOM n° 50, 157-264
- 7111 : LECOLLE (J.), 1971. - Sédimentologie des fonds lagunaires et estuariens. Variations morphologiques saisonnières de l'embouchure d'un fleuve en climat intertropical (le Bandama, Côte d'Ivoire).
Cahiers ORSTOM, sér. Géol., III, 2, 189-220
- 7112 : MATHIEU (P.), MONNET (C.), 1971. - Physicochimie des eaux de pluie en savane et sous forêt en milieu tropical.
Cah. ORSTOM, sér. Géol., III, 2, 93-114
- 7113 : OREN (O. H.), JOHANNESON (A.), GRANGE (O.), 1971. - Oceanographic bibliography of West Africa (from Mauritania to Angola).
Rep. Reg. Fish. Surv. West Afr. UNPD/SF/FAO, Abidjan (10 B) : pag. var.
- 7114 : PERRAUD (A.), 1971. - Les Sols.
in Le Milieu Naturel de la Côte d'Ivoire.
Mém. ORSTOM n° 50, 265-391
- 7115 : RANCUREL (P.), 1971. - Les Teredinidae (Mollusques lamellibranches) dans les lagunes de Côte d'Ivoire.
Mémoire ORSTOM n° 47, 235 p.
- 7116 : TASTET (J. P.), 1971. - Le contexte géologique du site d'Abidjan.
Ann. Univ. Abidjan, G, III, 225-246
- 7117 : VILLE (J.P.), 1971. - Ecologie des Macrobrachium de Côte d'Ivoire.
I. Rôle de la température et de la salinité.
Ann. Univ. Abidjan, E, IV, 317-324

7118 : VILLE (J.P.), 1971. - Biologie de la reproduction des Macrobrachium en Côte d'Ivoire. III. Description des premiers stades larvaires de Macrobrachium vollenhovenii (Herklots 1857). Ann. Univ. Abidjan, E, IV, 325-341

1970

701 : ASSEMIEN (F.), FILLERON (J.C.), MARTIN (L.), TASTET (J.P.), 1970. - Le quaternaire de la zone littorale de Côte d'Ivoire.

Ass. Sénég. Et. Quat. Ouest Afr., Bull. Liaison Sénégal, 25, 65-78

702 : GARCIA (S.), PETIT (P.), TROADEC (J.P.), 1970. - Biologie de Penaëus duorarum (Burkenroad) en Côte d'Ivoire. Croissance.

Doc. Scient. CRO Abidjan 1 (2), 17-48

703 : MONNET (C.), 1970. - Transport solide en suspension par un fleuve de Côte d'Ivoire : le Bandama.

ORSTOM Abidjan, 161 p. multigr.

704 : VILLE (J.), 1970. - Recherches sur la reproduction des Macrobrachium des lagunes ivoiriennes. I. La fécondité précoce chez les Macrobrachium de Côte d'Ivoire.

Ann. Univ. Abj. E, 3, 253-261

705 : VILLE (J.), 1970. - Recherche sur la reproduction des Macrobrachium des lagunes ivoiriennes. II. Migrations liées à la reproduction chez les Macrobrachium de Côte d'Ivoire.

Ann. Univ. Abj. E, 3, 263-268

1969

691 : ALDRIN (J.F.), 1969. - Les produits de la pêche et leur conservation.

Ministère de la production animale

692 : ANONYME, 1969. - Côte d'Ivoire. Ministère de la Production Animale. Plan schématique d'action pour un programme de développement de la pêche artisanale.
Rapp. Inf. Proj. Dév. Pêche Pélag. Côt. FAO/PNUD,
Abidjan (6/60), unpag.

693 : STEINBERG (R.), 1969. - Die Fischerei an der Elfenbeinküste.
Protokolle Fischereitechn. 53 (11) : 390-445

1968

681 : BINDER (E.), 1968. - Répartition des Mollusques dans la lagune Ebrié (Côte d'Ivoire).

Cah. ORSTOM, sér. Hydrobiol. II, 34, 3-14

682 : DACET (J.), DURAND (J. R.), 1968. - Etude du peuplement de poissons d'un milieu saumâtre tropical poikilohalin : la baie de Cocody en Côte d'Ivoire.

Cah. ORSTOM, sér. Hydrobiol., II, 2, 91-111

683 : DOUMENGE (F.), 1968. - Développement des richesses marines et lagunaires en Côte d'Ivoire.

Bull. liaison du C. U. R. D. 1968/1, 41-44

684 : LENOIR (F.), MONNET (C.), 1968. - Mécanismes physiques et chimiques de la marée dans le cours inférieur du Bandama.

Rapp. ORSTOM Abidjan, 17 p. multigr.

1966

661 : ANONYME, 1966. - Etude de la propagation de marée et des courants de marée en lagune d'Abidjan.

Rapport Bur. Etude Port d'Abidjan, Min. Trav. Publ. C. I.

- 662 : MANGIN (J. P.), LECOLLE (J.), MATHIEU (P.), MONNET (C.),
PINTAS (S.), SIRCOULON (J.), 1966. - Géochimie des eaux natu-
relles : le transport en solution par un fleuve de Côte
d'Ivoire.
C. R. Acad. Sc. Paris 262, 1104-1108

1965

- 651 : DE SURGY (A.), 1965. - Les pêcheurs de Côte d'Ivoire.
tome I. Les pêcheurs maritimes
tome II. Les pêcheurs lagunaires
CNRS CNDIC (IFAN)
- 652 : DAGET (J.), ILTIS (A.), 1965. - Poissons de Côte d'Ivoire.
Mém. IFAN (1965) n° 74, 385 p.
- 653 : BRIET (R.), 1965. - La pêche en lagune Ebrié.
Abidjan 2 tomes multigr. ; I : 104p., II : 120 p.

1964

- 641 : RAHM (U.), 1964. - Zur Oekologie des Zooplanktons der Lagune
Ebrié (Elfenbeinküste).
Acta Tropica 21, 1-47
- 642 : SURGY de (A.), 1964. - Voir de SURGY (A.).

1963

- 631 : AUCE (M.), 1963. - Le rivage Alladian. Organisation et évolution
des villages Alladian.
Mémoire ORSTOM n° 34 Paris, 260 p.

1962

- 621 : ALDRIN (J. F.), DUPUY (F.), 1962. - Le fumage du poisson en
Basse Côte d'Ivoire.
La Pêche Maritime n° 1049 (août 1965)

1961

- 611 : GUILCHER (A.), 1961. - Océanographie côtière en Côte d'Ivoire.
Norvois Fr. (29), 88

1960

- 601 : ROUGERIE (G.), 1960. - Le façonnement actuel des modelés en Côte d'Ivoire forestière.
Mém. IFAN 58, 542 p.

1959

- 591 : DEBYSER (J.), 1959. - Contribution à l'étude géochimique des vases marines : la lagune d'Abidjan.
I. F. P. (et 1961, Soc. Et. Techn., 29 rue Chevert, Paris, 249 p.)

1958

- 581 : BINDER (E.), 1958. - Le genre Cleopatra en Côte d'Ivoire (mollusques gastéropodes).
Bull. IFAN XX A1, 80-81
- 582 : BINDER (E.), 1958. - Mollusques aquatiques de Côte d'Ivoire. II. Lamellibranches.
Bull. IFAN XX, A, 82-89
- 583 : LASSARAT (A.), 1958. - La pêche en Côte d'Ivoire.
Rev. Travaux Inst. Pêches Marit. 22, 1, 31-64
- 584 : LE BOURDIEC (P.), 1958. - Contribution à l'étude géomorphologique du bassin sédimentaire et des régions littorales de Côte d'Ivoire.
Etudes Eburnéennes 7, 7-96
- 585 : LE BOURDIEC (P.), 1958. - Etude morphologique du bassin de la Bia et de la lagune Aby.
Et. Eburnéennes IFAN

586 : ROUGERIE (G.), 1958. - Le niveau des 200 m et les niveaux récents en Côte d'Ivoire.

Etudes Eburnéennes 7, 223-233

587 : VARLET (F.), 1958. - Le régime de l'Atlantique près d'Abidjan (Côte d'Ivoire).

Etudes Eburnéennes 7, 97-222

1957

571 : BINDER (E.), 1957. - Mollusques aquatiques de Côte d'Ivoire. I. Gastéropodes.

Bull IFAN 19.A, 97-125

572 : LASSARAT (A.), 1957. - La Pêche artisanale.

573 : LINDBERG (K.), 1957. - Cyclopides (crustacés copépodes) de la Côte d'Ivoire.

Bull. IFAN 19 A, 134-179

1956

561 : LE BOURDIEC (F.), 1956. - La pêche en basse Côte d'Ivoire.

562 : RAHM (U.), 1956. - Cladoceren aus dem Regenalldgebiet der Elfenbeinküste.

Verh. Naturf. Ges. Basel 67, 239-268

1955

551 : DEBYSER (J.), 1955. - Etude sédimentologique du système lagunaire d'Abidjan (Côte d'Ivoire).

Rev. Inst. Fr. Pétrole 10 (5), 319-334

552 : RAHM (U.), 1955. - Verbreitung und Biologie von Acartia clausi gaboonensis (Scott) in der lagune Ebrié (Elfenbeinküste)

Verh. Schweiz. Naturf. Ges. Pruntrut 155-158

1954

- 541 : FICARD (J.), RAHM (U.), 1954. - Archaeocenia n. g. tournieri n. sp. Une nouvelle anthoméduse de la famille des Oceaniiidae, provenant de la lagune Ebrié (Côte d'Ivoire).
Acta Trop. 11, 303-307

1952

- 521 : DEBYSER (J.), 1952. - Observation sur le milieu anaérobie de la lagune Ebrié (Côte d'Ivoire).
CRS Acad. Sc. Paris 235, 1238-1240

1951

- 511 : CALLAME (B. C.), 1951. - Recherches sur les bactéries du golfe de Guinée et de la lagune Ebrié.
Ann. Inst. Pasteur 80, 438
- 512 : PORTERES, 1951. - Les variations des hydrophytiques et graminéo-hélophytiques des eaux vives du système lagunaire de la Côte d'Ivoire.
IFAN 13 (n°4) : 1011-1029
- 513 : ROUGERIE (G.), 1951. - Etude morphologique du bassin de la Bia et lagune Aby.
Etudes Eburnéennes.
- 514 : VARLET (F.), 1951. - Premières modifications physico-chimiques du milieu lagunaire à la suite de l'ouverture du port d'Abidjan. (Côte d'Ivoire)
C. R. Acad. Sc. Paris, 232, 252-254
- 515 : WINOGRADSKI (H.), APPERT (J.), 1951. - Quelques observations sur la microflore autotrophe de la lagune d'Abidjan (Côte d'Ivoire) oxydant le soufre et ses composés.
Ann. Inst. Pasteur 81, 347

1950

- 501 : POSTEL (E.), 1950. - La pêche en A. O. F. (Sénégal, Guinée, Côte d'Ivoire, Togo et Dahomey).
in C. R. Congr. Pêche Pêcheries Union Franç. d'O. M.
 Marseille, Inst. Col. 116-126
- 502 : ROUGERIE (G.), 1950. - Le Port d'Abidjan.
Bull. IFAN 12, 3, 751-837

1949

- 491 : BOUSCAYROL (R.), 1949. - Notes sur le Peuple Ebrié.
Bull. IFAN 11, 382-408

1935

- 351 : FELNARD-CONSIDERE (J.), 1935. - Le Port d'Abidjan. Etudes actuelles et essais sur modèle réduit.
Ann. Phys. Globe France Outre-Mer 10

1934

- 341 : MALAVOY , 1934. - Sur quelques particularités du littoral et des lagunes de la Côte d'Ivoire.
C. R. Congrès Int. Géogr., Varsovie tome II

1919

- 191 : NOEL (H.), 1919. - Le port de la Côte d'Ivoire.
Bull. Com. Etudes Hist. Scient. AOF

1911

- 111 : GASTON (J.), 1911. - Le littoral et les lagunes de Côte d'Ivoire.
Suppl. Bull. Com. Afrique Française Rensts Colx n°6

1907

- 071 : MORNET (J.), 1907. - Les lagunes de Côte d'Ivoire.
Suppl. Bull. Comité Afrique Française Rensts Colx
 n° 7, 157-163

1906

061 : CLOZEL (F. J.), 1906. - Dix ans à la Côte d'Ivoire.

Paris : A. Challamel, 350 p.

1903

031 : MONDON , 1903. - La Côte d'Ivoire, les lagunes, la barre.

B. S. Géogr. Marseille

Année inconnue

991 : HEREAUT. - Taxinomie des poissons chez les Aizi.

Institut de Linguistique Appliquée, Abj

992 : LOPEZ (A.). - La pêche en Côte d'Ivoire.

T. E. R. Maîtrise de Géographie, Montpellier

INDEX PAR AUTEURS

ADJANOHOUN (E.)	714, 7110
ADOU (A.)	731
AKAOKA (T.)	711
ALBARET (J. J.)	761
ALDRIN (J. F.)	712, 691, 621
ALOSIUS (A.)	762
AMON (K. J. B.)	791, 783, 771, 772, 763, 764
ANONYME	751, 741, 721, 692, 661
APPERT (J.)	515
ASSEMIEN (P.)	701
AUBRAY (R.)	732
AUGE (M.)	631
AVENARD (J. M.)	713, 714
BERRON (H.)	773, 774, 752, 742, 733, 715
BINDER (E.)	681, 581, 582, 571
BOISADAM (C.)	716
BOLLINGER (D.)	781
BOUSCAYROL (R.)	491
BRIET (R.)	775, 753, 754, 653
CALLAME (B. C.)	511
CHAUVET (C.)	722
CITEAU (J.)	7810
CLOZEL (F. J.)	061
CREMOUX (J. L.)	782, 788
DAGET (J.)	743, 682, 652
DEBYSER (J.)	591, 551, 521
DE SURGY (A.)	651
DIA (A. K.)	755, 732

DIOF (B.)	732
DJAMAUD (A.)	724
DOUMENGE (F.)	683
DUFOUR (P.)	782, 756, 744
DEPUY (F.)	621
DURAND (J. R.)	783, 682
ECOUTIN (J. M.)	783, 784
ELDIN (M.)	714, 717
FAO	757
FILLERON (J. C.)	701
FOUGEROUX (J.)	758
GALLARDO (Y.)	785
GALOIS (R.)	765, 759, 745
GARCIA (S.)	786, 766, 754, 7510, 746, 747, 748, 734, 735, 723, 718, 702
GASTON (J.)	111
GERLOTTO (F.)	792, 793, 783, 787, 761, 767, 768, 754
GIRARD (G.)	714, 719
GNIELINSKI (S. V.)	769
GOMEZ (M.)	778, 7511
GRANGE (O.)	7113
GUILCHER (A.)	611
GUILLAUMET (J. L.)	714, 7110
HAUHOLOT (A.)	736
HEREAUT ()	991
HIE DARE (J. P.)	783
ILTIS (A.)	652
JOHANNESON (A.)	7113

KRZELJ (S.)	724
LAE (R.)	783
LASSARAT (A.)	583, 572
LE BOURDIEC (P.)	584, 585, 561
LECAILLON (F.)	7610
LECOLLE (J.)	7111, 662
LEMASSON (L.)	788, 7811, 7512
LENOIR (F.)	684
LINDBERG (K.)	573
LOPEZ (A.)	992
MALAVOY ()	341
MANGIN (J. P.)	662
MARTIN (L.)	725, 726, 701
MATHIEU (L.)	7112, 662
MAURER (D.)	789
MONDON ()	031
MONNET (C.)	7112, 703, 684, 662
MORNET (J.)	071
N'GUESSAN KOUASSI	7513
NOEL (H.)	191
NOVO (B.)	749
OREN (O. H.)	7113
PAGES (J.)	788, 7819, 7811, 7514
PELNARD-CONSIDERE (J.)	351
FERRAUD (A.)	714, 7114
PETIT (P.)	702
PICARD (J.)	541
PINTAS (S.)	662
PLANTE-CUNY (M. R.) . . .	776, 7515

PORTERES ()	512
POSTEL (E.)	501
RAHM (U.)	641; 562, 552; 541
RANCUREL (P.)	7115
ROUGERIE (G.)	601; 586, 513, 502
SIRCOULON (J.)	714, 719, 662
SLEPOUKHA (M.)	782, 756
SOURNIA (G.)	7410
STEINBERG (R.)	695
STEUERT (B.)	787
SURGY de (A.) voir DE SURGY (A.)	
TASTET (J. P.)	7411, 726, 727, 728, 7116, 701
TOUCHEBEUF (P.)	714, 719
TROADEC (J. P.)	702
VARLET (F.)	7812, 587, 514
VERDEAUX (F.)	793, 777, 729
VILLE (J.)	704, 705
VILLE (J. P.)	7210, 7117, 7118
WILLAY (R.)	728, 7211
WINOGRADSKI (H.)	515
WONDJI (C.)	7212
ZABI (S. G.)	791, 7813, 778

